



Catálogo de los
BAÑOS MARÍA
distribuidos en España

Este catálogo agrupa toda la información disponible sobre los **Baños María** que se distribuyen en España, según la facilitan sus respectivos fabricantes. Esta información incluye productos, modelos, características técnicas y precios.

Los precios indicados en este catálogo son los *Precios de Venta Recomendados* por cada fabricante, que puede haberlos actualizado, dejándolos obsoletos. Consúltenos el precio actual.

En todo caso, en la tienda online **Hostelería10.com** mejoramos con **grandes descuentos** los precios de todos los productos incluidos en este catálogo.

Las marcas de la sección **Baños María** que forman parte de este catálogo son:

- Aliberiñox
- Difri / Comersa
- Edenox
- Ideacer
- Infrico
- Lacor
- Pujadas
- Sammic

Solo una cuidada selección de los mejores productos de este catálogo están incluidos en **Hostelería10.com**.

Si tiene alguna duda respecto a alguno de estos productos o no encuentra el que busca, escribanos a contacto@hosteleria10.com o llámenos al **91 161 03 04**.

Estaremos encantados de atenderle.

CARRO BAÑO MARIA ABIERTO

OPEN BAIN MARIE TROLEY
CHARIOT OUVERT BAIN MARIE
CARRINHO ABERTO BANHO MARIA



Características.

- Fabricado en acero inoxidable **AISI 304, 18/10**.
- Control de temperatura por termostato digital.
- Cable de alimentación extensible 3 m.
- Tirador de acero inoxidable **AISI 304**.
- Paragolpes de goma.
- Ruedas giratorias de 125 mm. de diámetro, dos de ellas con freno.

Features.

- Made of Stainless steel **Aisi 304, 18/10**.
- Temperature controlled by digital thermostat.
- 3 m. extensible power cord.
- Stainless steel handle **AISI 304**.
- Rubber bumpers.
- Swivelling wheels of 125 mm. diameter, two with brakes.

Caractéristiques.

- Réalisées en acier inoxydable **AISI 304, 18/10**.
- Température contrôlée par thermostat digital.
- Câble extensible 3 m.
- Poignée en acier inoxydable **AISI 304**.
- Butoirs en caoutchouc.
- Roulettes de 125 mm. de diamètre, deux avec freins.

Características.

- Construído em aço inoxidável **AISI 304 18/10**.
- Temperatura controlada por termostato digital.
- Cabo extensível 3 m.
- Manilha em aço inoxidável **AISI 304**.
- Amortecedores de borracha.
- Rodas de 125 mm. de diâmetro, dois com freios.



DIMENSIONES / DIMENSIONS / DIMENSIONS / DIMENSÕES	690X940X900	690X1320X900	690X940X900	690X1320X900
CAPACIDAD / CAPACITANCE / CAPACITÉ / CAPACIDADE	2 GN 1/1	3 GN 1/1	2 GN 1/1	3 GN 1/1
POTENCIA / POWER / PUISSANCE / POTÊNCIA	2 Kw - 230 V	3 Kw - 230 V	2 Kw - 230 V	3 Kw - 230 V
CODIGO / CODE / CODE / CODIGO	CBM121	CBM131	CBM211	CBM311
PRECIO / PRICE / PRIX / PREÇO	1.612 €	1.885 €	1.993 €	2.379 €

Dimensiones en mm. / Dimensions in mm. / Dimensions in mm. / Dimensões em mm.

CARRO BAÑO MARIA CON RESERVA

BAIN MARIE TROLEY WITH RESERVE
CHARIOT BAIN MARIE AVEC RÉSERVE
CARRINHO BANHO MARIA COM RESERVA



Características.

- Fabricado en acero inoxidable **AISI 304, 18/10**.
- Control de temperatura por termostato digital.
- Cable de alimentación extensible 3 m.
- Tirador de acero inoxidable **AISI 304**.
- Paragolpes de goma.
- Ruedas giratorias de 125 mm. de diámetro, dos de ellas con freno.

Features.

- Made of Stainless steel **Aisi 304, 18/10**.
- Temperature controlled by digital thermostat.
- 3 m. extensible power cord.
- Stainless steel handle **AISI 304**.
- Rubber bumpers.
- Swivelling wheels of 125 mm. diameter, two with brakes.

Caractéristiques.

- Réalisées en acier inoxydable **AISI 304, 18/10**.
- Température contrôlée par thermostat digital.
- Câble extensible 3 m.
- Poignée en acier inoxydable **AISI 304**.
- Butoirs en caoutchouc.
- Roulettes de 125 mm. de diamètre, deux avec freins.

Características.

- Construído em aço inoxidável **AISI 304 18/10**.
- Temperatura controlada por termostato digital.
- Cabo extensível 3 m.
- Manilha em aço inoxidável **AISI 304**.
- Amortecedores de borracha.
- Rodas de 125 mm. de diâmetro, dois com freios.



DIMENSIONES / DIMENSIONS / DIMENSIONS / DIMENSÕES	690X940X900	690X1320X900	690X940X900	690X1320X900
CAPACIDAD / CAPACITANCE / CAPACITÉ / CAPACIDADE	2 GN 1/1	3 GN 1/1	2 GN 1/1	3 GN 1/1
POTENCIA / POWER / PUISSANCE / POTÊNCIA	2 Kw - 230 V	3 Kw - 230 V	2 Kw - 230 V	3 Kw - 230 V
CODIGO / CODE / CODE / CODIGO	CBMA121	CBMA131	CBMA211	CBMA311
PRECIO / PRICE / PRIX / PREÇO	2.369 €	2.661 €	2.682 €	3.222 €

Dimensiones en mm. / Dimensions in mm. / Dimensions in mm. / Dimensões em mm.

BAÑO MARIA PARA BUFFET

BAIN MARIE FOR BUFFET
BAIN MARIE POUR BUFFET
BANHO MARIA PARA BUFFET



Características.

- Fabricado en acero inoxidable.
- Caba en acero inoxidable de 200 mm. de profundidad.
- Calentamiento por resistencia adhesiva.
- Control de temperatura mediante termostato digital.



Features.

- Made of Stainless steel.
- Stainless steel cube with 200 mm. depth.
- Adhesive heating elements under tray.
- Temperature control with digital thermostat.



Caractéristiques.

- Réalisé en acier inoxydable.
- Cuve de 200 mm de profondeur en acier inoxydable.
- Chauffage par résistance adhésive.
- Contrôle de la température avec thermostat digital.



Características.

- Construído em aço inoxidável.
- Caba em aço inoxidável de 200 milímetros de profundidade.
- Aquecimento por resistência adesiva.
- Controle de temperatura com termostato digital.

DIMENSIONES DIMENSIONS DIMENSÕES	MODELO MODEL MODELE MODELO	POTENCIA POWER PUISSANCE POTÊNCIA	ENCASTRE SHAFT ENCASTRE ENCASTRE	CODIGO CODE CODE CODIGO	PRECIO PRICE PRIX PREÇO
750X610X300	2 GN 1/1	1000 W	720X580	DR21BMH	1.216 €
1075X610X300	3 GN 1/1	2000 W	1045X580	DR31BMH	1.304 €
1400X610X300	4 GN 1/1	3000 W	1370X580	DR41BMH	1.520 €
1725X610X300	5 GN 1/1	4000 W	1695X580	DR51BMH	1.823 €

Dimensiones en mm. / Dimensions in mm. / Dimensões em mm.

BAÑO MARIA SECO PARA BUFFET

DRY BAIN MARIE FOR BUFFET
BAIN MARIE SEC POUR BUFFET
BANHO MARIA SECO PARA BUFFET



Características.

- Fabricado en acero inoxidable.
- Caba en acero inoxidable de 200 mm. de profundidad.
- Calentamiento por resistencia acorazada.
- Control de temperatura mediante termostato digital.



Features.

- Made of Stainless steel.
- Stainless steel cube with 200 mm. depth.
- Heating elements into the tray.
- Temperature control with digital thermostat.



Caractéristiques.

- Réalisé en acier inoxydable.
- Cuve de 200 mm de profondeur en acier inoxydable.
- Chauffage par résistance blindés.
- Contrôle de la température avec thermostat digital.



Características.

- Construído em aço inoxidável.
- Caba em aço inoxidável de 200 milímetros de profundidade.
- Aquecimento por resistência blindadas.
- Controle de temperatura com termostato digital.

DIMENSIONES DIMENSIONS DIMENSÕES	MODELO MODEL MODELE MODELO	POTENCIA POWER PUISSANCE POTÊNCIA	ENCASTRE SHAFT ENCASTRE ENCASTRE	CODIGO CODE CODE CODIGO	PRECIO PRICE PRIX PREÇO
750X610X300	2 GN 1/1	1000 W	720X580	DR21BMS	870 €
1075X610X300	3 GN 1/1	2000 W	1045X580	DR31BMS	978 €
1400X610X300	4 GN 1/1	3000 W	1370X580	DR41BMS	1.161 €
1725X610X300	5 GN 1/1	4000 W	1695X580	DR51BMS	1.452 €

Dimensiones en mm. / Dimensions in mm. / Dimensões em mm.

CALENTADOR DE PLATOS

DISHES HEATER
CHAUFFAGE POUR PLATS
AQUECEDOR DE PRATOS



Características.

- Encimera de 1,2 mm. de espesor en **AISI 304, 18/10**.
- Calentamiento por resistencia adhesiva.
- Control de temperatura mediante termostato digital.
- Interruptor luminoso.
- Patas con pié regulable en altura.

Features.

- Worktop Made of 1,2 mm. stainless steel **AISI 304, 18/10**.
- Adhesive heating elements under tray.
- Temperature control with digital thermostat.
- Switch with light.
- Legs with adjustable feet.

Caractéristiques.

- Plan de travail avec épaisseur 1,2 mm., réalisé complètement en acier inoxydable **AISI 304, 18/10**.
- Chauffage par résistance adhésive.
- Contrôle de la température avec thermostat digital.
- Interrupteur lumineux.
- Piétement avec pieds réglables.

Características.

- Tampo construído em aço inoxidável **AISI 304, 18/10** do espessura 1,2 mm.
- Aquecimento por resistência adesiva.
- Controle de temperatura com termostato digital.
- Interruptor com luz.
- Pés com altura regulável e fio oculto.

DIMENSIONES DIMENSIONS DIMENSÕES

POTENCIA POWER PUISSANCE POTÊNCIA

CODIGO CODE CODE CODIGO

PRECIO PRICE PRIX PREÇO

DIMENSIONES DIMENSIONS DIMENSÕES	POTENCIA POWER PUISSANCE POTÊNCIA	CODIGO CODE CODE CODIGO	PRECIO PRICE PRIX PREÇO
1000X400X80	1 Kw	CPL1000	432 €
1200X400X80	2 Kw	CPL1200	462 €
1400X400X80	2 Kw	CPL1400	491 €

Dimensiones en mm. / Dimensions in mm. / Dimensões en mm. / Dimensões em mm.

BAÑO MARIA DE SOBREMESA

BAIN MARIE ON TABLE
BAIN MARIE SUR LA TABLE
BANHO-MARIA NA TABELA



Características.

- Encimera de 1,2 mm. de espesor en **AISI 304, 18/10**.
- Cuba superior en acero inoxidable. Bordes con radio para fácil limpieza.
- Calentamiento por resistencia adhesiva.
- Control de temperatura mediante termostato digital.
- Interruptor luminoso.
- Patas con pié regulable en altura.

Features.

- Worktop Made of 1,2 mm. stainless steel **AISI 304, 18/10**.
- Stainless steel tray. Rounded edges for easy cleaning.
- Adhesive heating elements under tray.
- Temperature control with digital thermostat.
- Switch with light.
- Legs with adjustable feet.

Caractéristiques.

- Plan de travail avec épaisseur 1,2 mm., réalisé complètement en acier inoxydable **AISI 304, 18/10**.
- Bac en acier inoxydable. Bords arrondis pour faciliter le nettoyage.
- Chauffage par résistance adhésive.
- Contrôle de la température avec thermostat digital.
- Interrupteur avec lumineux.
- Piétement avec pieds réglables.

Características.

- Tampo construído em aço inoxidável **AISI 304, 18/10** do espessura 1,2 mm.
- Cubeta de aço inoxidável. Cantos arredondados para facilitar a limpeza.
- Aquecimento por resistência adesiva.
- Controle de temperatura com termostato digital.
- Interruptor com luz.
- Pés com altura regulável e fio oculto.

DIMENSIONES DIMENSIONS DIMENSÕES

CAPACIDAD POTENCIA CAPACITANCE POWER CAPACITÉ PUISSANCE CAPACIDADE POTÊNCIA

CODIGO CODE CODE CODIGO

PRECIO PRICE PRIX PREÇO

DIMENSIONES DIMENSIONS DIMENSÕES	CAPACIDAD POTENCIA CAPACITANCE POWER CAPACITÉ PUISSANCE CAPACIDADE POTÊNCIA	CODIGO CODE CODE CODIGO	PRECIO PRICE PRIX PREÇO
500X650X350	1 GN 1/1 1 Kw	BMS111	826 €
820X650X350	2 GN 1/1 2 Kw	BMS211	1.123 €
1150X650X350	3 GN 1/1 3 KW	BMS311	1.399 €

Dimensiones en mm. / Dimensions in mm. / Dimensões en mm. / Dimensões em mm.

HARINERO

TRAY TO FLOUR
PLATEAU POUR FARINE
BANDEJA PARA FARINHA



Características.

- Fabricado completamente en acero inoxidable **AISI 304 18/10**.
- Bandeja extraíble.



Features.

- Made totally of Stainless steel **AISI 304 18/10**.
- Removable tray.



Caractéristiques.

- Réalisées complètement en acier inoxydable **AISI 304 18/10**.
- Plateau amovible.



Caractéristiques.

- Construído inteiramente em aço inoxidável **AISI 304 18/10**.
- Bandeja removível.

DIMENSIONES DIMENSIONS DIMENSIONS DIMENSÕES	CODIGO CODE CODE CODIGO	PRECIO PRICE PRIX PREÇO
370X265X180	HAR3726	175 €
500X265X180	HAR5026	181 €
500X330X180	HAR5033	197 €

Dimensiones en mm. / Dimensions in mm. / Dimensões em mm. / Dimensões em mm.

BAÑO MARIA DE SOBREMESA

BAIN MARIE ON TABLE
BAIN MARIE SUR LA TABLE
BANHO-MARIA NA TABELA



Características.

- Encimera de 1,2 mm. de espesor en **AISI 304, 18/10**.
- Cuba superior en acero inoxidable. Bordes con radio para fácil limpieza.
- Calentamiento por resistencia adhesiva.
- Control de temperatura mediante termostato digital.
- Interruptor luminoso.
- Patas con pié regulable en altura.



Features.

- Worktop Made of 1,2 mm. stainless steel **AISI 304, 18/10**.
- Stainless steel tray. Rounded edges for easy cleaning.
- Adhesive heating elements under tray.
- Temperature control with digital thermostat.
- Switch with light.
- Legs with adjustable feet.



Caractéristiques.

- Plan de travail avec épaisseur 1,2 mm., réalisé complètement en acier inoxydable **AISI 304, 18/10**.
- Bac en acier inoxydable. Bords arrondis pour faciliter le nettoyage.
- Chauffage par résistance adhésive.
- Contrôle de la température avec thermostat digital.
- Interrupteur avec lumineux.
- Piètement avec pieds réglables.



Caractéristiques.

- Tampo construído em aço inoxidável **AISI 304, 18/10** do espessura 1,2 mm.
- Cubeta de aço inoxidável. Cantos arredondados para facilitar a limpeza.
- Aquecimento por resistência adesiva.
- Controle de temperatura com termostato digital.
- Interruptor com luz.
- Pés com altura regulável e fio oculto.

DIMENSIONES DIMENSIONS DIMENSIONS DIMENSÕES	CAPACIDAD CAPACITANCE CAPACITÉ CAPACIDADE	POTENCIA POWER PUISSANCE POTÊNCIA	CODIGO CODE CODE CODIGO	PRECIO PRICE PRIX PREÇO
500X650X350	1 GN 1/1	1 Kw	BMS111	826 €
820X650X350	2 GN 1/1	2 Kw	BMS211	1.123 €
1150X650X350	3 GN 1/1	3 KW	BMS311	1.399 €

Dimensiones en mm. / Dimensions in mm. / Dimensões em mm. / Dimensões em mm.



ECO 4L



ECO 8L



ECO 10L



BMD 11T **NEW**



NEW ECO PAS 16L
(Especial Pastelería
y Pescaderías de Fritos)

CÓDIGO	MODELO	
Freidoras eléctricas 230V de banco "SERIE ECO"		
2FREE00001	FREIDORA ECO 4 L	145 €
2FREE00002	FREIDORA ECO 4+4	292 €
2FREE00003	FREIDORA ECO 8 L	206 €
2FREE00004	FREIDORA ECO 8+8	375 €
2FREE00005	FREIDORA ECO 8 L C/GRIFO	285 €
2FREE00006	FREIDORA ECO 8+8 C/GRIFO	531 €
2FREE00007	FREIDORA ECO 10L C/GRIFO	417 €
2FREE00008	FREIDORA ECO 10+10L C/GRIFO	755 €
2FREE00009	FREIDORA ECO PAS 16L C/GRIFO	651 €
2FREE00010	FREIDORA ECO PAS 30L C/GRIFO	846 €

CÓDIGO	MODELO	
Baño María		
2BMXD00001	BAÑO MARÍA BM 11	185 €
2BMXD00002	BAÑO MARÍA BM 11T (C/GRIFO)	221 €
2BMXD00003	BAÑO MARÍA BMD 11T (C/GRIFO)	437 €

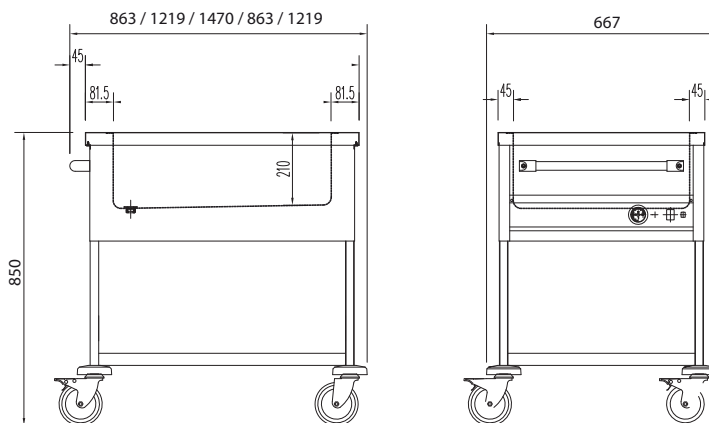
Carros baño maría

- Existen modelos de una sola **cuba con capacidad para 2, 3 ó 4 recipientes Gastronorm 1/1** y modelos de **2 ó 3 cubas de tamaño GN 1/1 independientes**.
- En los modelos con cubas independientes el panel de mandos incorpora **un interruptor, un piloto y un termostato por cuba**, para controlar la temperatura de cada cuba por separado.
- En la parte inferior incorpora un estante liso de acero inoxidable.
- Grifo de desagüe del agua incorporado en el extremo inferior de la cuba.

- Los carros baño María permiten el transporte, mantenimiento y distribución de alimentos respetando las condiciones óptimas de higiene, temperatura y seguridad.
- Calentamiento indirecto del agua** mediante resistencias de sílica colocadas en la parte inferior de la cuba.
- Cubas embutidas de 200 mm de profundidad con esquinas redondeadas. Las cubas están soldadas al sobre, formando una pieza robusta y compacta.
- Incorporan **panel de mandos en una situación protegida, con interruptor, piloto de funcionamiento y termostato**.
- Excelente aislamiento contra las irradiaciones térmicas.
- Se suministra con cable espiral con clavija de toma de tierra y soporte para el cable.
- Dotados de 4 ruedas insonorizadas giratorias de Ø 125 mm, 2 de ellas con freno, con parachoques de goma especial no marcante.
- Construcción interior y exterior en acero inoxidable AISI-304 18/10.
- Cubetas y recipientes Gastronorm no incluidos. (Ver páginas 156-157)**
- Importante: cuando se pone en funcionamiento el baño maría, la cuba siempre debe contener agua.**



CBM3-311
(con cubas independientes)



Modelo	Referencia	Medidas (mm)	Capacidad GN 1/1 profundidad 200 mm	Descripción	Potencia (W)	Tensión (V)	P.V.P. Euros €
CBM-211	3132101	863 x 667 x 850	2 GN 1/1	1 cuba	1400	230	1.640,00
CBM-311	3132102	1219 x 667 x 850	3 GN 1/1	1 cuba	2100	230	1.927,00
CBM-411	3132103	1470 x 667 x 850	4 GN 1/1	1 cuba	2800	230	2.439,00
CBM2-211	3132104	863 x 667 x 850	2 GN 1/1	2 cubas independientes	1400	230	1.940,00
CBM3-311	3132105	1219 x 667 x 850	3 GN 1/1	3 cubas independientes	2100	230	2.349,00



SBMRS-311



Detalle de la reserva de la SBMRS

Muebles baño María seco (con y sin reserva)

- El mueble es accesible por todos los lados, pudiéndose acoplar correbandejas en los laterales largos.
- Calentamiento sin necesidad de utilizar agua, resistencia blindada protegida mediante rejilla de acero inoxidable.
- Cuba embutida de 200 mm de profundidad, con esquinas redondeadas para facilitar su limpieza.
- La regulación y control de la temperatura del baño María se realiza mediante termostato y termómetro analógico. Temperatura de trabajo de 30 °C a 90 °C.
- Piloto indicador de funcionamiento.
- Patas robustas con pies de altura regulable.
- Construcción interior y exterior en acero inoxidable AISI-304 18/10.
- **En la parte superior, puede instalarse, como accesorio, una estructura de acero y cristal con luz y calor o con sólo luz** (ver página 128).
- El frontal del mueble puede panelarse en diferentes colores (ver página 130).
- **Los correbandejas deben solicitarse como opción y se suministrarán desmontados del mueble** (ver página 128).
- Dotación de cubetas no incluida.
- Los modelos 411 se suministran con la instalación eléctrica preparada para conectar a 400V. Posteriormente si se necesita, se puede cambiar de forma rápida y sencilla a 230V en la regleta de conexión.

Modelo	Referencia	Medidas exteriores (mm)	Capacidad GN 1/1 profundidad 200 (mm)	Tipo	Potencia (W)	Tensión (V)	P.V.P. Euros €
SBMRS-311	3532109	1200 x 700 x 850	3	Con reserva	3000	230/1/50 Hz	2.438,00
SBMRS-411	3532110	1600 x 700 x 850	4	Con reserva	3000	230-400/3/50 Hz	2.810,00
SBMS-311	3532111	1200 x 700 x 850	3	Sin reserva	1200	230/1/50 Hz	2.045,00
SBMS-411	3532112	1600 x 700 x 850	4	Sin reserva	1600	230/1/50 Hz	2.305,00



SBM-311



Calefacción de la cuba con resistencias de silicón.



Detalle de la reserva de la SBMR.

Muebles baño María con agua (con y sin reserva)

- Modelos con reserva inferior caliente (aire forzado) o sin reserva.
- **Calentamiento indirecto del agua mediante resistencias de silicón** colocadas en la parte inferior de la cuba. Las resistencias de silicón mejoran el rendimiento y reducen el consumo eléctrico.
- Cuba embutida de 200 mm de profundidad, con esquinas redondeadas para facilitar su limpieza.
- La regulación y control de la temperatura del baño María se realiza mediante termostato y termómetro analógico. Temperatura de trabajo de 30 °C a 90 °C.
- En modelos con reserva caliente, la temperatura de la reserva se controla mediante un termostato independiente.
- Piloto indicador de funcionamiento.
- En los modelos con reserva caliente, las puertas correderas son de doble pared con aislamiento de poliuretano ecológico, con una densidad de 40 Kg/m³.
- Grifos para la entrada y desagüe del agua incorporados.
- Patas robustas con pies de altura regulable.
- Construcción interior y exterior en acero inoxidable AISI-304 18/10.
- **En la parte superior, como accesorio, pueden instalarse estantes y frontales de cristal** (ver páginas 128).
- El frontal del mueble puede panelarse en diferentes colores (ver página 130).
- **El correbandejas debe solicitarse como opción y se suministrará desmontado del mueble** (ver página 129).
- Dotación de cubetas no incluida.
- **Importante: cuando se pone en funcionamiento el baño María, la cuba siempre debe contener agua.**
- Los modelos 411 se suministran con la instalación eléctrica preparada para conectar a 400V. Posteriormente si se necesita, se puede cambiar de forma rápida y sencilla a 230V en la regleta de conexión.

Modelo	Referencia	Medidas exteriores (mm)	Capacidad GN 1/1 profundidad 200 (mm)	Tipo	Potencia (W)	Tensión (V)	P.V.P. Euros €
SBM-311	3532103	1200 x 700 x 850	3	Sin reserva	2100	230/1/50Hz	2.096,00
SBM-411	3532104	1600 x 700 x 850	4	Sin reserva	2100	230-400/3/50Hz	2.362,00
SBMR-311	3532101	1200 x 700 x 850	3	Con reserva	3500	230/1/50 Hz	2.498,00
SBMR-411	3532102	1600 x 700 x 850	4	Con reserva	3500	230-400/3/50 Hz	2.879,00



SIBM-411



Calefacción de la cuba con resistencias de silicona.



Detalle de la reserva de la SBMR.

Mueble baño María isla central

- El mueble es accesible por todos los lados, pudiéndose acoplar correbandejas en los laterales largos.
- Calentamiento indirecto del agua mediante resistencias de silicona colocadas en la parte inferior de la cuba. Las resistencias de silicona mejoran el rendimiento y reducen el consumo eléctrico.
- Cuba embutida de 200 mm de profundidad, con esquinas redondeadas para facilitar su limpieza.
- La regulación y control de la temperatura del baño María se realiza mediante termostato y termómetro analógico. Temperatura de trabajo de 30 °C a 90 °C.
- Piloto indicador de funcionamiento.
- Grifos para la entrada y desagüe del agua incorporados.
- Patas robustas con pies de altura regulable.
- Construcción interior y exterior en acero inoxidable AISI-304 18/10.
- **En la parte superior, puede instalarse, como accesorio, una estructura de acero y cristal con luz y calor o con sólo luz** (ver página 128).
- El frontal del mueble puede panelarse en diferentes colores (ver página 130).
- **Los correbandejas deben solicitarse como opción y se suministrarán desmontados del mueble** (ver página 129).
- Dotación de cubetas no incluida.
- **Importante: cuando se pone en funcionamiento el baño María, la cuba siempre debe contener agua.**
- Los modelos 411 se suministran con la instalación eléctrica preparada para conectar a 400V. Posteriormente si se necesita, se puede cambiar de forma rápida y sencilla a 230V en la regleta de conexión

Modelo	Referencia	Medidas exteriores (mm)	Capacidad GN 1/1 profundidad 200 (mm)	Potencia (W)	Tensión (V)	P.V.P. Euros €
SIBM-411	3532108	1600 x 700 x 850	4	2100	230-400/3/50Hz	2.650,00



SMC-12

Mesas calientes

- Mesas-mueble calientes para el mantenimiento de los platos preparados antes de su distribución o servicio.
- Equipados con estante intermedio y dos puertas correderas de doble pared con aislamiento de poliuretano ecológico, inyectado con una densidad de 40 Kg/m³.
- La reserva inferior incorpora un sistema de calor mediante aire forzado. Para una mejor distribución del calor, las mesas de 1600 mm incorporan resistencias y ventiladores en cada extremo de la mesa.
- La regulación y control de la temperatura se realiza mediante termostato de **30 °C a 90 °C**.
- Construidos totalmente en acero inoxidable AISI-304 18/10 acabado satinado.
- Equipadas con piloto indicador de funcionamiento y termómetro analógico.
- El frontal del mueble puede panelarse en diferentes colores (ver página 130).
- **El correbandejas debe solicitarse como opción y se suministrará desmontado del mueble** (ver página 129).
- En la parte superior, como accesorio, pueden instalarse estantes y frontales de cristal.

Modelo	Referencia	Medidas exteriores (mm)	Potencia (W)	Tensión (V)	P.V.P. Euros €
SMC-12	3532105	1200 x 700 x 850	2000	230-400/3/50 Hz	1.800,00
SMC-16	3532106	1600 x 700 x 850	2800	230-400/3/50 Hz	2.015,00



BMSM-211-S
Baño María sobremesa sin agua.



BMSM-211
Baño María sobremesa con agua.

Baños maría sobremesa

- Los baños María permiten el mantenimiento de la temperatura de los alimentos respetando las condiciones óptimas de higiene, temperatura y seguridad.
- Cuba embutida con esquinas redondeadas soldada en el sobre, formando una pieza compacta.
- Construidos totalmente en acero inoxidable AISI-304 18/10.
- Cable con clavija de toma de tierra.
- Incorpora panel de mandos en una situación protegida de los golpes, con interruptor, piloto y termostato de regulación.
- Excelente aislamiento contra las irradiaciones térmicas.
- Cubetas Gastronorm no incluidas en dotación.
- Incorpora pies de altura regulable.
- Sistema de funcionamiento con agua (BMSM)
- Calentamiento indirecto del agua mediante resistencias de silicona colocadas en la parte inferior de la cuba. Las resistencias de silicona mejoran el rendimiento y reducen el consumo eléctrico.
- En el frontal incorpora un grifo para el vaciado de la cuba.
- Diseñados para recibir cubetas GN 1/1 profundidad 200 mm o subdivisiones.
- Importante: al poner en marcha el baño María, la cuba siempre debe contener agua.
- Sistema de funcionamiento sin agua (BMSM-S)
- Resistencias blindadas y protegidas mediante rejilla de acero inoxidable.
- Diseñados para recibir cubetas GN 1/1 profundidad 150 mm o subdivisiones.



Calefacción de la cuba con resistencias de silicona (Modelos BMSM).



Cuba embutida y esquinas redondeadas



Alojan cubetas GN 1/1 o subdivisiones.

Baños maría sobremesa con agua

Modelo	Referencia	Medidas exteriores (mm)	Capacidad GN 1/1 Profundidad 200 mm	Potencia (W)	Tensión (V)	P.V.P. Euros €
BMSM-111	3112101	430 x 600 x 330	1	700	230	551,00
BMSM-211	3112102	755 x 600 x 330	2	1400	230	804,00
BMSM-311	3112103	1065 x 600 x 330	3	2100	230	1.032,00

Baños maría sobremesa sin agua

Modelo	Referencia	Medidas exteriores (mm)	Capacidad GN 1/1 Profundidad 200 mm	Potencia (W)	Tensión (V)	P.V.P. Euros €
BMSM-111-S	3112104	430 x 600 x 330	1	700	230	501,00
BMSM-211-S	3112105	755 x 600 x 330	2	800	230	592,00
BMSM-311-S	3112106	1065 x 600 x 330	3	1200	230	729,00



BMSM-111-E

Baño maría sobremesa compacto sistema de funcionamiento con agua

- Baño María compacto de sobremesa de tamaño reducido.
- Doble pared.
- Cuba embutida con esquinas redondeadas.
- Fabricado totalmente en acero inoxidable.
- Calentamiento indirecto del agua mediante resistencia colocada en la parte inferior de la cuba.
- Termostato de control con una temperatura de trabajo de 30 °C a 90 °C.
- Piloto indicador de funcionamiento.
- Modelo sin grifo.
- Diseñado para recibir cubetas GN 1/1 profundidad 150 mm o subdivisiones.
- Cubetas Gastronorm no incluidas en dotación. (ver página 154)
- Incorpora pies de altura regulable.
- Importante: al poner en marcha el Baño María, la cuba siempre debe contener agua.

Modelo	Referencia	Medidas totales (mm)	Potencia (W)	Tensión (V)	P.V.P. Euros €
BMSM-111-E	3112107	325 x 530 x 240	1500	230/1N/50 Hz	402,00

Muebles baño María. Baño María compacto

Con reserva



MBMR-411
Mueble baño María
con reserva inferior caliente



MBM-411
Mueble baño María
con reserva inferior neutra

Muebles baño maría con reserva

- Modelos con reserva inferior caliente (aire forzado) o neutra.
- Calentamiento indirecto del agua mediante resistencias de silicona colocadas en la parte inferior de la cuba. Las resistencias de silicona mejoran el rendimiento y reducen el consumo eléctrico.
- La regulación y control de la temperatura del baño María se realiza mediante termostato y termómetro analógico. En modelos con reserva caliente, la temperatura de la reserva se controla mediante un termostato independiente.

- Puertas correderas de doble pared con aislamiento de poliuretano ecológico, con una densidad de 40 Kg/m³.
- Cuba embutida para cubetas GN de 200 mm de profundidad, con esquinas redondeadas.
- Piloto indicador de funcionamiento.
- Grifos para la entrada y desagüe del agua incorporados.
- Patas robustas de acero inoxidable con pies de altura regulable.
- Construcción interior y exterior en acero inoxidable AISI-304 18/10.
- Cubetas Gastronorm no incluidas en dotación. (ver página 154)
- Importante: al poner en marcha el baño María, la cuba siempre debe contener agua.

Muebles baño maría con reserva caliente

Modelo	Referencia	Medidas exteriores (mm)	Capacidad GN 1/1 Profundidad 200 mm	Potencia (W)	Tensión (V)	P.V.P. Euros €
MBMR-311	3332103	1200 x 700 x 850	3	3500	230/1/N - 50/60Hz	2.955,00
MBMR-411	3332104	1500 x 700 x 850	4	3500	230/1/N - 400-3N - 50/60Hz	3.186,00

Muebles baño maría con reserva neutra

Modelo	Referencia	Medidas exteriores (mm)	Capacidad GN 1/1 Profundidad 200 mm	Potencia (W)	Tensión (V)	P.V.P. Euros €
MBM-311	3332101	1200 x 700 x 850	3	2100	230/1/N - 50/60Hz	2.037,00
MBM-411	3332102	1500 x 700 x 850	4	2100	230/1/N - 50/60Hz	2.258,00

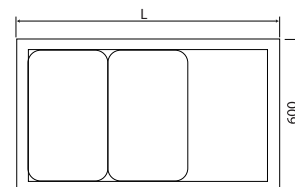


BMSR-311
(cubetas no incluidas)

Profundidad máxima de cubetas 200 mm.

Mesas baño maría sistema de funcionamiento con agua

- Las mesas baño María permiten la conservación de los alimentos respetando las condiciones óptimas de higiene, temperatura y seguridad.
- Construidas totalmente en acero inoxidable AISI-304 18/10.
- Cuba embutida para cubetas GN de 200 mm de profundidad, con esquinas redondeadas soldada en el sobre, formando una pieza compacta.
- En la parte inferior incorpora un estante liso.
- Calentamiento indirecto del agua mediante resistencias de silicona colocadas en la parte inferior de la cuba. Las resistencias de silicona mejoran el rendimiento y reducen el consumo eléctrico.
- Cable espiral con clavija de toma de tierra y soporte para cuando está desenchufado de la red.
- Incorpora panel de mandos, en una situación protegida de los golpes, con interruptor, piloto y termostato de regulación.
- Excelente aislamiento contra las irradiaciones térmicas.
- En el extremo inferior de la cuba incorpora un grifo para el vaciado de la cuba.
- Cubetas Gastronorm no incluidas en dotación. (ver página 154)
- Importante: al poner en marcha el baño María, la cuba siempre debe contener agua.



Mesa baño maría funcionamiento con agua

Modelo	Referencia	Medidas totales (mm)	L (mm)	Capacidad GN 1/1	Potencia (W)	Tensión (V)	P.V.P. Euros €
BMSR-311	3332105	1075 x 600 x 850	1075	3 GN 1/1	2100	230	1.643,00
BMSR-411	3332106	1400 x 600 x 850	1400	4 GN 1/1	2100	230	1.808,00



SBMRS-311



Detalle de la reserva de la SBMRS

Muebles baño María seco (con y sin reserva)

- El mueble es accesible por todos los lados, pudiéndose acoplar correbandejas en los laterales largos.
- Calentamiento sin necesidad de utilizar agua, resistencia blindada protegida mediante rejilla de acero inoxidable.
- Cuba embutida de 200 mm de profundidad, con esquinas redondeadas para facilitar su limpieza.
- La regulación y control de la temperatura del baño María se realiza mediante termostato y termómetro analógico. Temperatura de trabajo de 30 °C a 90 °C.
- Piloto indicador de funcionamiento.
- Patas robustas con pies de altura regulable.
- Construcción interior y exterior en acero inoxidable AISI-304 18/10.
- **En la parte superior, puede instalarse, como accesorio, una estructura de acero y cristal con luz y calor o con sólo luz** (ver página 128).
- El frontal del mueble puede panelarse en diferentes colores (ver página 130).
- **Los correbandejas deben solicitarse como opción y se suministrarán desmontados del mueble** (ver página 128).
- Dotación de cubetas no incluida.
- Los modelos 411 se suministran con la instalación eléctrica preparada para conectar a 400V. Posteriormente si se necesita, se puede cambiar de forma rápida y sencilla a 230V en la regleta de conexión.

Modelo	Referencia	Medidas exteriores (mm)	Capacidad GN 1/1 profundidad 200 (mm)	Tipo	Potencia (W)	Tensión (V)	P.V.P. Euros €
SBMRS-311	3532109	1200 x 700 x 850	3	Con reserva	3000	230/1/50 Hz	2.438,00
SBMRS-411	3532110	1600 x 700 x 850	4	Con reserva	3000	230-400/3/50 Hz	2.810,00
SBMS-311	3532111	1200 x 700 x 850	3	Sin reserva	1200	230/1/50 Hz	2.045,00
SBMS-411	3532112	1600 x 700 x 850	4	Sin reserva	1600	230/1/50 Hz	2.305,00



SBM-311



Calefacción de la cuba con resistencias de silicón.



Detalle de la reserva de la SBMR.

Muebles baño María con agua (con y sin reserva)

- Modelos con reserva inferior caliente (aire forzado) o sin reserva.
- **Calentamiento indirecto del agua mediante resistencias de silicón** colocadas en la parte inferior de la cuba. Las resistencias de silicón mejoran el rendimiento y reducen el consumo eléctrico.
- Cuba embutida de 200 mm de profundidad, con esquinas redondeadas para facilitar su limpieza.
- La regulación y control de la temperatura del baño María se realiza mediante termostato y termómetro analógico. Temperatura de trabajo de 30 °C a 90 °C.
- En modelos con reserva caliente, la temperatura de la reserva se controla mediante un termostato independiente.
- Piloto indicador de funcionamiento.
- En los modelos con reserva caliente, las puertas correderas son de doble pared con aislamiento de poliuretano ecológico, con una densidad de 40 Kg/m³.
- Grifos para la entrada y desagüe del agua incorporados.
- Patas robustas con pies de altura regulable.
- Construcción interior y exterior en acero inoxidable AISI-304 18/10.
- **En la parte superior, como accesorio, pueden instalarse estantes y frontales de cristal** (ver páginas 128).
- El frontal del mueble puede panelarse en diferentes colores (ver página 130).
- **El correbandejas debe solicitarse como opción y se suministrará desmontado del mueble** (ver página 129).
- Dotación de cubetas no incluida.
- **Importante: cuando se pone en funcionamiento el baño María, la cuba siempre debe contener agua.**
- Los modelos 411 se suministran con la instalación eléctrica preparada para conectar a 400V. Posteriormente si se necesita, se puede cambiar de forma rápida y sencilla a 230V en la regleta de conexión.

Modelo	Referencia	Medidas exteriores (mm)	Capacidad GN 1/1 profundidad 200 (mm)	Tipo	Potencia (W)	Tensión (V)	P.V.P. Euros €
SBM-311	3532103	1200 x 700 x 850	3	Sin reserva	2100	230/1/50Hz	2.096,00
SBM-411	3532104	1600 x 700 x 850	4	Sin reserva	2100	230-400/3/50Hz	2.362,00
SBMR-311	3532101	1200 x 700 x 850	3	Con reserva	3500	230/1/50 Hz	2.498,00
SBMR-411	3532102	1600 x 700 x 850	4	Con reserva	3500	230-400/3/50 Hz	2.879,00



SIBM-411



Calefacción de la cuba con resistencias de silicona.



Detalle de la reserva de la SBMR.

Mueble baño María isla central

- El mueble es accesible por todos los lados, pudiéndose acoplar correbandejas en los laterales largos.
- Calentamiento indirecto del agua mediante resistencias de silicona colocadas en la parte inferior de la cuba. Las resistencias de silicona mejoran el rendimiento y reducen el consumo eléctrico.
- Cuba embutida de 200 mm de profundidad, con esquinas redondeadas para facilitar su limpieza.
- La regulación y control de la temperatura del baño María se realiza mediante termostato y termómetro analógico. Temperatura de trabajo de 30 °C a 90 °C.
- Piloto indicador de funcionamiento.
- Grifos para la entrada y desagüe del agua incorporados.
- Patas robustas con pies de altura regulable.
- Construcción interior y exterior en acero inoxidable AISI-304 18/10.
- **En la parte superior, puede instalarse, como accesorio, una estructura de acero y cristal con luz y calor o con sólo luz** (ver página 128).
- El frontal del mueble puede panelarse en diferentes colores (ver página 130).
- **Los correbandejas deben solicitarse como opción y se suministrarán desmontados del mueble** (ver página 129).
- Dotación de cubetas no incluida.
- **Importante: cuando se pone en funcionamiento el baño María, la cuba siempre debe contener agua.**
- Los modelos 411 se suministran con la instalación eléctrica preparada para conectar a 400V. Posteriormente si se necesita, se puede cambiar de forma rápida y sencilla a 230V en la regleta de conexión

Modelo	Referencia	Medidas exteriores (mm)	Capacidad GN 1/1 profundidad 200 (mm)	Potencia (W)	Tensión (V)	P.V.P. Euros €
SIBM-411	3532108	1600 x 700 x 850	4	2100	230-400/3/50Hz	2.650,00



SMC-12

Mesas calientes

- Mesas-mueble calientes para el mantenimiento de los platos preparados antes de su distribución o servicio.
- Equipados con estante intermedio y dos puertas correderas de doble pared con aislamiento de poliuretano ecológico, inyectado con una densidad de 40 Kg/m³.
- La reserva inferior incorpora un sistema de calor mediante aire forzado. Para una mejor distribución del calor, las mesas de 1600 mm incorporan resistencias y ventiladores en cada extremo de la mesa.
- La regulación y control de la temperatura se realiza mediante termostato de **30 °C a 90 °C**.
- Construidos totalmente en acero inoxidable AISI-304 18/10 acabado satinado.
- Equipadas con piloto indicador de funcionamiento y termómetro analógico.
- El frontal del mueble puede panelarse en diferentes colores (ver página 130).
- **El correbandejas debe solicitarse como opción y se suministrará desmontado del mueble** (ver página 129).
- En la parte superior, como accesorio, pueden instalarse estantes y frontales de cristal.

Modelo	Referencia	Medidas exteriores (mm)	Potencia (W)	Tensión (V)	P.V.P. Euros €
SMC-12	3532105	1200 x 700 x 850	2000	230-400/3/50 Hz	1.800,00
SMC-16	3532106	1600 x 700 x 850	2800	230-400/3/50 Hz	2.015,00

Cubas baño maría y placas vitrocerámicas

- Elementos fabricados con estructura de acero inoxidable AISI-304 en acabado satinado, y cantos redondeados en el interior para una máxima higiene.
- Incorporan panel de control con interruptor ON/OFF y termostato para el control y la regulación de la temperatura.
- La fijación a encimera se realiza mediante herrajes de sujeción incorporados en el elemento.

- En todos los elementos, el panel de control es desmontable pudiéndolo situar en el frente, en el lateral del elemento o bien en el mueble que aloja dicho elemento.
- Todos los elementos están preparados para el montaje opcional de un termómetro digital cara al público (excepto placas vitrocerámicas modelo DV).
- Tensión de trabajo de cubas calientes y placas vitrocerámicas: 230/1/50-60 Hz.



CBMS

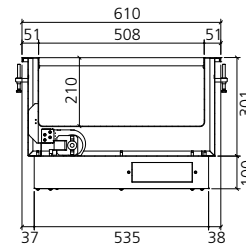
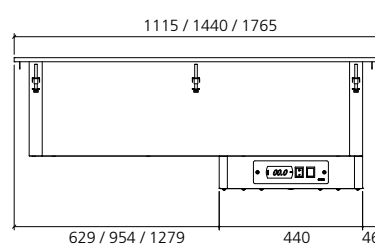


Cubas baño maría con calor seco ventilado

- Cubas baño María funcionamiento con calor seco ventilado de 210 mm de profundidad, provistas de un aislamiento que optimiza el consumo energético al evitar pérdidas de calor.
- Preparada para recibir cubetas GNI/1 o subdivisiones de profundidad máxima 150 mm.
- Temperatura de trabajo: 30 °C / 100 °C.



El sistema de calor ventilado está formado por módulos de resistencias con un ventilador tangencial que **crea un circuito de aire caliente dentro de la cuba que permite alcanzar la temperatura con mayor rapidez** y con una mejor uniformidad del calor en toda la superficie de las cubetas.



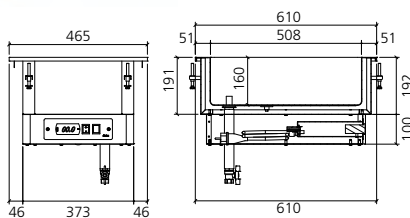
Modelo	Referencia	Medidas exteriores (mm)			Medidas encastre (mm)		Capacidad GN	Potencia (W)	P.V.P. Euros €
		largo	ancho	alto	largo	ancho			
CBMS-311	3832102	1115	610	405	1090	585	3 GN 1/1	1550	1.285,00
CBMS-411	3832103	1440	610	405	1415	585	4 GN 1/1	2050	1.525,00
CBMS-511	3832104	1765	610	405	1740	585	5 GN 1/1	3050	1.841,00



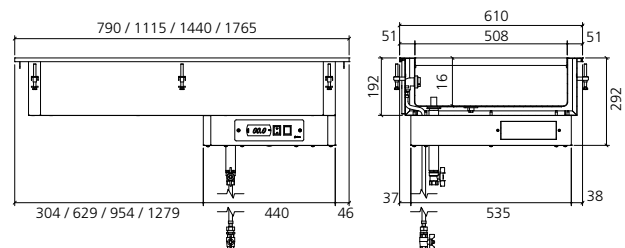
CBMA

Cubas baño maría con agua

- Cubas baño María funcionamiento con agua de 160 mm de profundidad provistas de un aislamiento que optimiza el consumo energético al evitar pérdidas de calor.
- Calentamiento del agua mediante resistencias de silicona en la base de la cuba.
- Preparada para recibir cubetas GNI/1 o subdivisiones de profundidad máxima 150 mm.
- Temperatura de trabajo: 30 °C / 90 °C.
- Para el llenado de la cuba se incluye una llave esférica de 1/2" con grifo plano y válvula de desagüe de 3/4" con tubo rebosadero desmontable. El modelo CBMA-111 no incluye el sistema de llenado.



CBMA-111



CBMA-211 / 311 / 411 / 511

Modelo	Referencia	Medidas exteriores (mm)			Medidas encastre (mm)		Capacidad GN	Potencia (W)	P.V.P. Euros €
		largo	ancho	alto	largo	ancho			
CBMA-111	3832110	465	610	295	440	585	1 GN 1/1	1000	1.056,00
CBMA-211	3832111	790	610	295	765	585	2 GN 1/1	1500	1.222,00
CBMA-311	3832112	1115	610	295	1090	585	3 GN 1/1	2000	1.599,00
CBMA-411	3832113	1440	610	295	1415	585	4 GN 1/1	3000	1.770,00
CBMA-511	3832114	1765	610	295	1740	585	5 GN 1/1	3000	2.081,00

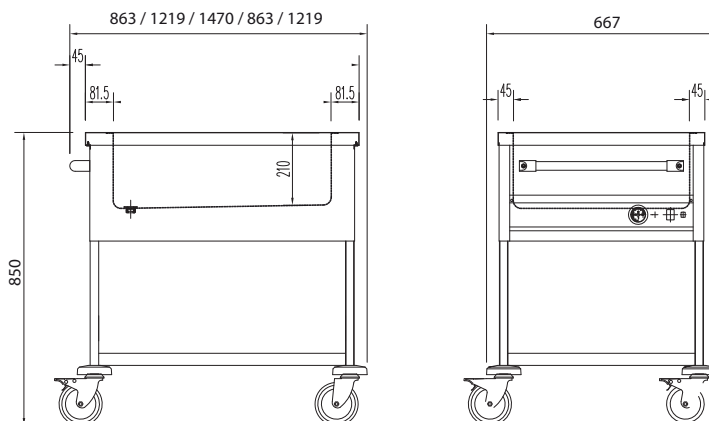
Carros baño maría

- Existen modelos de una sola **cuba con capacidad para 2, 3 ó 4 recipientes Gastronorm 1/1** y modelos de **2 ó 3 cubas de tamaño GN 1/1 independientes**.
- En los modelos con cubas independientes el panel de mandos incorpora **un interruptor, un piloto y un termostato por cuba**, para controlar la temperatura de cada cuba por separado.
- En la parte inferior incorpora un estante liso de acero inoxidable.
- Grifo de desagüe del agua incorporado en el extremo inferior de la cuba.

- Los carros baño María permiten el transporte, mantenimiento y distribución de alimentos respetando las condiciones óptimas de higiene, temperatura y seguridad.
- **Calentamiento indirecto del agua** mediante resistencias de sílica colocadas en la parte inferior de la cuba.
- Cubas embutidas de 200 mm de profundidad con esquinas redondeadas. Las cubas están soldadas al sobre, formando una pieza robusta y compacta.
- Incorporan **panel de mandos en una situación protegida, con interruptor, piloto de funcionamiento y termostato**.
- Excelente aislamiento contra las irradiaciones térmicas.
- Se suministra con cable espiral con clavija de toma de tierra y soporte para el cable.
- Dotados de 4 ruedas insonorizadas giratorias de Ø 125 mm, 2 de ellas con freno, con parachoques de goma especial no marcante.
- Construcción interior y exterior en acero inoxidable AISI-304 18/10.
- **Cubetas y recipientes Gastronorm no incluidos. (Ver páginas 156-157)**
- **Importante: cuando se pone en funcionamiento el baño maría, la cuba siempre debe contener agua.**



CBM3-311
(con cubas independientes)



Modelo	Referencia	Medidas (mm)	Capacidad GN 1/1 profundidad 200 mm	Descripción	Potencia (W)	Tensión (V)	P.V.P. Euros €
CBM-211	3132101	863 x 667 x 850	2 GN 1/1	1 cuba	1400	230	1.640,00
CBM-311	3132102	1219 x 667 x 850	3 GN 1/1	1 cuba	2100	230	1.927,00
CBM-411	3132103	1470 x 667 x 850	4 GN 1/1	1 cuba	2800	230	2.439,00
CBM2-211	3132104	863 x 667 x 850	2 GN 1/1	2 cubas independientes	1400	230	1.940,00
CBM3-311	3132105	1219 x 667 x 850	3 GN 1/1	3 cubas independientes	2100	230	2.349,00

150

cubas buffet baño maría húmedo

Construidas en Acero Inoxidable AISI 304 18/10 satinado. Cuba con radios sanitarios para cubetas de 150mm de profundidad. Aisladas con fibra de vidrio. Resistencias ocultas. Interruptor ON/OFF luminoso y termostato digital 0°-90°. Desagüe con grifo bola. Elementos para encastrar en encimera. Se suministran en embalaje paletizado.



DIMENSIONES(mm)	DIMENSIONES ENCASTRE (mm)	CONSUMO	REF.	PVP(€)
730x610x220-GN2/1	700x580	1500w	IDB09321	1130
1060x610x220-GN3/1	1030x580	2000w	IDB09331	1310
1390x610x220-GN4/1	1360x580	3000w	IDB09341	1495
1720x610x220-GN5/1	1690x580	3500w	IDB09351	1815
2050x610x220-GN6/1	2030x580	3500w	IDB09361	2140

cubas buffet baño maría seco

Construidas en Acero Inoxidable AISI 304 18/10 satinado. Cuba cantos rectos para cubetas de 150mm de profundidad. Aisladas con fibra de vidrio. Resistencias blindadas, protegidas mediante chapa fondo perforado. Interruptor ON/OFF luminoso y termostato digital 0°-90°. Elementos para encastrar en encimera. Se suministran en embalaje paletizado.



DIMENSIONES(mm)	DIMENSIONES ENCASTRE (mm)	CONSUMO	REF.	PVP(€)
730x610x220-GN2/1	700x580	800w	IDB09421	910
1060x610x220-GN3/1	1030x580	1200w	IDB09431	980
1390x610x220-GN4/1	1360x580	1600w	IDB09441	1160
1720x610x220-GN5/1	1690x580	2000w	IDB09451	1450
1720x610x220-GN6/1	2030x580	2400w	IDB09461	1765

06

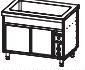
SELF BAÑO MARÍA RESERVA CALIENTE BAIN MARIE WITH HOT STORAGE



SSBMC4

Terminal de línea en módulo opcional en ambos lados/ Line terminal optional both sides

RESERVA CALIENTE · HOT RESERVE

MODELOS MODELS	→ ↗ ↑	↖ ↘ ↙	⚡	⚠	⏻	💰
	Dimensiones Dimensions LxFxH (mm)	Cubeta Tank	Reserva caliente	Tensión/Frecuencia Electrical (V/Hz)	Potencia Power (W)	Precio Price (€)
 SSBMC3	1125x800x900	3 GN	SI	230/50	3020	2.454 €
 SSBMC4	1500x800x900	4 GN	SI	400/III/50	4020	2.867 €
 SSBMC6	2250x800x900	6 GN	SI	400/III/50	5020	3.705 €
SSKTL	Terminal de línea / Line terminal (1 ud)					171 €

Características técnicas y constructivas sujetas a variación sin previo aviso
We reserve the right to change specifications without prior notice.

CARACTERÍSTICAS TÉCNICAS

- Construido en acero inox AISI 304
- Cuba embutida de una sola pieza con cantos redondeados para facilitar su limpieza y asegurar su higiene, con capacidad para 3, 4 o 6 bandejas GN 1/1 de profundidad máxima 200 mm
- Sistema de calentamiento indirecto por resistencias ocultas
- La regulación y control de la temperatura del baño maría se realiza mediante un control digital, con una temperatura de trabajo de 30°C a 90°C
- La temperatura de la reserva se controla con un termostato independiente, con una temperatura de trabajo de 30°C a 90°C
- La reserva inferior caliente se equipa con un sistema de aire forzado por ventilación para una distribución homogénea de la temperatura
- La reserva cuenta con puertas correderas
- No se incluyen correbandejas, zócalos, ni cubetas GN


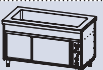
TECHNICAL FEATURES

- Made of AISI 304 stainless steel
- Tray moulded of a single part with rounded edges to assist cleaning and ensure hygiene, with capacity for 3, 4 or 6 GN 1/1 trays with a maximum 200 mm depth
- Indirect heating system by means of hidden elements
- The bain marie temperature is regulated and controlled by means of a digital control, with an operating temperature of 30°C to 90°C
- The store temperature is controlled by means of a separate thermostat, with an operating temperature of 30°C to 90°C
- The lower hot store is equipped with a forced air ventilation system for a uniform temperature distribution
- The store has sliding doors
- Tray sliders, skirting and GN trays are not included

06 Self-service

NUEVO
NEW

SELF BAÑO MARIA SECO VENTILADO · VENTILATED BAIN MARIE SELF

MODELOS MODELS	→ ↗ ↑	↖ ↘ ↙	⚡	⚠	⏻	💰
	Dimensiones Dimensions LxFxH (mm)	Cubeta Tank	Reserva caliente	Tensión/Frecuencia Electrical (V/Hz)	Potencia Power (W)	Precio Price (€)
 SSBMV3	1125x800x900	3 GN	NO	230/50	2040	2.060 €
 SSBMV4	1500x800x900	4 GN	NO	400/50	4040	2.425 €

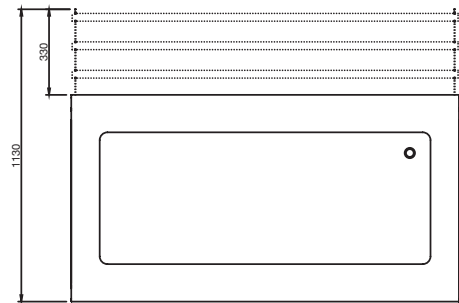
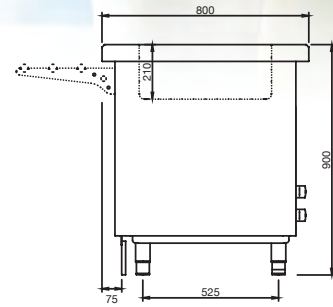
Características técnicas y constructivas sujetas a variación sin previo aviso
We reserve the right to change specifications without prior notice.

SELF BAÑO MARÍA RESERVA BAIN MARIE WITH NEUTRAL STORAGE



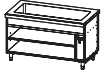



SSBMN4


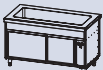
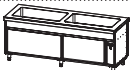
Terminal de línea en módulo opcional en ambos lados/ Line terminal optional both sides



CON RESERVA NEUTRA · WITH NEUTRAL RESERVE

MODELOS MODELS	→ ↗ ↑	↖	⚠	⏻	⏻	⏻	⏻
	Dimensiones Dimensions LxPxH (mm)	Cubeta Tank	Reserva neutra	Tensión/Frecuencia Electrical [V/Hz]	Potencia Power [W]	Precio Price [€]	
 SSBMA2	850x800x900	2 GN	SI	230/50	1000	1.754 €	
 SSBMA3	1125x800x900	3 GN	SI	230/50	2000	2.023 €	
 SSBMA4	1500x800x900	4 GN	SI	230/50	3000	2.281 €	
 SSBMA6	2250x800x900	6 GN	SI	400/III/50	4000	3.097 €	

CON RESERVA NEUTRA PUERTA CORREDERA · WITH NEUTRAL RESERVE SLIDING DOORS

MODELOS MODELS	→ ↗ ↑	↖	⚠	⏻	⏻	⏻	⏻
	Dimensiones Dimensions LxPxH (mm)	Cubeta Tank	Reserva neutra	Tensión/Frecuencia Electrical [V/Hz]	Potencia Power [W]	Precio Price [€]	
 SSBMN3	1125x800x900	3 GN	SI	230/50	2000	2.211 €	
 SSBMN4	1500x800x900	4 GN	SI	230/50	3000	2.535 €	
 SSBMN6	2250x800x900	6 GN	SI	400/III/50	4000	3.448 €	
SSKTL	Terminal de línea / Line terminal (1 ud)					171 €	

Características técnicas y constructivas sujetas a variación sin previo aviso
We reserve the right to change specifications without prior notice.

CARACTERÍSTICAS TÉCNICAS

- Construido en acero inox AISI 304
- Cuba embutida de una sola pieza con cantos redondeados para facilitar su limpieza y asegurar su higiene, con capacidad para 2,3,4 o 6 bandejas GN 1/1 de profundidad máxima 200 mm
- Sistema de calentamiento indirecto por resistencias ocultas
- La regulación y control de la temperatura del baño maría se realiza mediante un control digital, con una temperatura de trabajo de 30°C a 90°C
- La reserva cuenta con puertas correderas
- No se incluyen correbandejas, zócalos, ni cubetas GN

TECHNICAL FEATURES

- Made of AISI 304 stainless steel
- Tray moulded of a single part with rounded edges to assist cleaning and ensure hygiene, with capacity for 2, 3, 4 or 6 GN 1/1 trays with a maximum 200 mm depth
- Indirect heating system by means of hidden elements
- The bain marie temperature is regulated and controlled by means of a digital control, with an operating temperature of 30°C to 90°C
- The store has sliding doors
- Tray sliders, skirting and GN trays are not included

Calentamiento

· Professional use ·

Lámpara de calentamiento infrarrojos cable extensible

Lampe de chauffage infrarouge câble extensible
 Infrarot Wärmelampe Kabel streckbar
 Infrared heating lamp rise and full cable
 Lâmpara calor infravermelho cabo extensível



Ref	€	Pack
69266	93,20	1

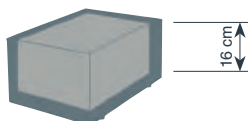


Ref	Tensión/Voltage	Potencia/Power	Dimensiones/Sizes	Peso/Weight
69266	220-240 V / 50-60 Hz	275 W	Ø23x60,5 - 140,5 cm	2,0 Kg

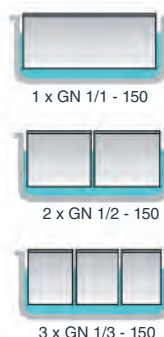
· Professional use ·

Baño María eléctrico GN 1/1 150 mm

Electric bain-marie en inox GN 1/1 150 mm
 Elektrische Bain Marie, GN 1/1 150 mm, Rostfrei
 St. Steel electric bain-marie GN 1/1 150 mm
 Banho-maria eléctrico GN 1/1 150 mm



Ref	€	Pack
69036	182,30	4



Ref	Tensión/Voltage	Potencia/Power	Temperatura/Temp.	Capacidad/Capacity	Dimensiones/Sizes	Peso/Weight
69036	220-240 V / 50-60 Hz	1.200 W	75°C	24 L	35x35x25 cm	8,20 Kg

Baño maría 1/1 gastronorm / Bain-marie 1/1 gastronorm / Bain-marie 1/1 gastronorme / Wasserbad 1/1 Gastronorm



Termostato / Thermostat / Thermostat / Thermostat :
Temp. Max 90 °C

+30 °C
+90 °C



REF	Tipo / Type	V	W	€	U
15014	A	230	1200	195,25	1
15015	B	230	1200	245,00	1
15016	C	230	1200	260,15	1
15017	D	230	1200	275,80	1
15018	E	230	1200	259,85	1
15019	F	230	1200	274,75	1
15060	G	230	1200	230,10	1

Baño maría 1/1 Gastronorm de doble pared de acero inoxidable, sin soldadura y fácil limpieza. Para recipientes gastronorm de una profundidad de hasta 150 mm. Termostato regulable, luz piloto y resistencia interior encastada.

Bain-marie 1/1 Gastronorm inox à double paroi. Cuve emboutie, sans soudures et facile a nettoyer. Pour bacs gastronormes profondeur jusqu'à 150 mm. Thermostat réglable, voyant lumineux et résistance encastrée.

Bain-marie 1/1 Gastronorm. Double walled St/Steel. Deep drawn, easy-clean, seamless waterpan. For GN pans max. depth 150 mm. Adjustable thermostat, indicator light and built-in elements.

Wasserbad 1/1 Gastronorm, Doppelwand aus rostfreiem Stahl ohne Verschweissung, einfach zu reinigen. Für Gastronormbehälter bis zu einer Tiefe von 150 mm. Regulierbares Thermostat, Kontrollleuchten und eingebauten Heizstäben.

Baño maría 1/1 gastronorm con grifo desagüe / Bain-marie 1/1 gastronorm with drainage tap / Bain-marie 1/1 gastronorme avec robinet de vidange / Wasserbad 1/1 Gastronorm mit Ablaufhahn



Termostato / Thermostat / Thermostat / Thermostat :
Temp. Max 90 °C

+30 °C
+90 °C



REF	Tipo / Type	V	W	€	U
15020	A	230	1200	208,55	1
15021	B	230	1200	258,30	1
15022	C	230	1200	273,50	1
15023	D	230	1200	280,75	1
15024	E	230	1200	265,25	1
15025	F	230	1200	279,70	1
15061	G	230	1200	236,25	1

Baño maría 1/1 Gastronorm de doble pared de acero inoxidable, sin soldadura y fácil limpieza. Para recipientes gastronorm de una profundidad de hasta 150 mm. Termostato regulable, luz piloto y resistencia interior encastada.

Bain-marie 1/1 Gastronorm inox à double paroi. Cuve emboutie, sans soudures et facile a nettoyer. Pour bacs gastronormes profondeur jusqu'à 150 mm. Thermostat réglable, voyant lumineux et résistance encastrée.

Bain-marie 1/1 Gastronorm. Double walled St/Steel. Deep drawn, easy-clean, seamless waterpan. For GN pans max. depth 150 mm. Adjustable thermostat, indicator light and built-in elements.

Wasserbad 1/1 Gastronorm, Doppelwand aus rostfreiem Stahl ohne Verschweissung, einfach zu reinigen. Für Gastronorm Behälter bis zu einer Tiefe von 150 mm. Regulierbares Thermostat, Kontrollleuchten und eingebauten Heizstäben.

A	B	C	D	E	F	G
Sin cubetas Without bags Sans bacs Ohne Behälter		GN 1/1 150 mm - 20,2 Lts GN 1/2 150 mm - 9,70 Lts GN 1/3 150 mm - 5,80 Lts		GN 1/4 150 mm - 4,10 Lts GN 1/6 150 mm - 2,40 Lts		

Las tapas para las cubetas Gastronorm no están incluidas pero pueden suministrarse (con o sin agujero para cacillo).

Lids for Gastronorm containers are not included but they can be supplied (with or without groove for spoon).

Les couvercles pour les bacs Gastronorme ne sont pas inclus mais peuvent être fournis (avec ou sans encoche pour louche).

Die Deckel für die Gastronormbehälter sind nicht inklusive, können aber geliefert werden (mit oder ohne Schöpföffelöffnung).

Baños María

Baños maría sobremesa o sobre carro.

- ▶ Fabricados completamente en acero inoxidable AISI 304, 18/10.
- ▶ Termostato digital regulable 30°-90°C.
- ▶ Cubetas no incluidas.



BAÑO MARÍA SOBREMESA

Para cubetas GN 1/1 de 150mm.
Calentamiento con resistencia de 2.000W.
Equipados con grifo descarga.

		PVP €
5841111	Baño maría sobremesa BMS-111 - 1xGN 1/1 590x430x300 - 230/50-60/1	784
5841211	Baño maría sobremesa BMS-211 - 2xGN1/1 - 700x580x300 - 230/50-60/1	924
5841311	Baño maría sobremesa BMS-311 - 3xGN1/1 - 1.050x580x300 230/50-60/1	1.118

Equipamiento opcional

- Cubetas gastronorm.



BAÑO MARÍA SOBRECARRO

Baño maría sobre carro para cubetas GN
Calentamiento con resistencia de 2.000W.
▶ Fabricados completamente en acero inoxidable AISI 304, 18/10.
▶ Cuba de doble pared.
▶ 4 ruedas pivotantes de goma gris, dos de ellas con freno, de Ø125mm.

		PVP €
5845111	Baño maría sobre carro BMC-111 - 1xGN1/1 - 710x450x900 - 230/50-60/1	1.022
5845211	Baño maría sobre carro BMC-211 - 2xGN1/1 - 710x640x900 - 230/50-60/1	1.188
5845311	Baño maría sobre carro BMC-311 - 3xGN1/1 - 1200x640x900 - 230/50-60/1	1.430
5845411	Baño maría sobre carro BMC-411 - 4xGN1/1 - 1500x640x900 - 230/50-60/1	1.553

Equipamiento opcional

- Cubetas gastronorm.



Si este documento no incluye las marcas o productos que fabrica o distribuye su empresa, notifíquenoslo en contacto@hosteleria10.com.

Estaremos encantados de incorporarlas.