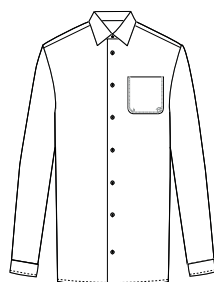


## Camisa caballero



### Mod. Cierzo

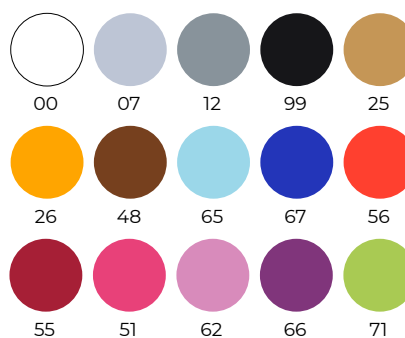
Código 3101 Blanco  
 Código 3102 Negro, Celeste y Granate  
 Código 3102C Resto de colores

- ▶ Manga Larga
- ▶ Cuello camisero
- ▶ Botón en puño
- ▶ Dos pinzas espalda
- ▶ Con un bolsillo

**Composición:**  
 67% Poliéster  
 33% Algodón  
 116 gr/m<sup>2</sup>

**Tallas:**  
 De la 1 a la 9

**Colores:**  
 00 Blanco  
 07 Gris perla  
 12 Gris medio  
 99 Negro  
 25 Beig  
 26 Mostaza  
 48 Chocolate  
 65 Celeste  
 67 Azul royal  
 56 Caldera  
 55 Granate,  
 51 Fucsia,  
 62 Malva  
 66 Morado



Camisas