

CABALLERO

# Camisa caballero manga corta

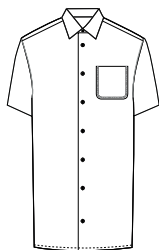
Mod. Mistral

Código 3001 Blanco  
Código 3002 Negro, Celeste y Granate  
Código 3002C Resto de colores

- ▶ Manga corta
- ▶ Cuello camisero
- ▶ Dos pinzas espalda
- ▶ Un bolsillo

**Tallas:**  
De la 1 a la 9

**Composición:**  
67% Poliéster  
33% Algodón  
116 gr/m<sup>2</sup>



**Colores:**  
00 Blanco  
07 Gris perla  
12 Gris medio  
99 Negro  
25 Beig  
26 Mostaza  
48 Chocolate  
65 Celeste  
67 Azul royal  
56 Caldera  
55 Granate,  
51 Fucsia,  
62 Malva  
66 Morado  
71 Verde pistacho

