

Mod. Biso
Código. 3145



Composición

67% Poliéster 33% Algodón
116 gr/m2



Tejido

Popelín Etereá

Características de la prenda

Camisa caballero
Cuello camisero
Botón en puño
Semientallada
Manga larga

Tallas disponibles

De la 1 a la 10

Colores disponibles



00

Instrucciones de lavado

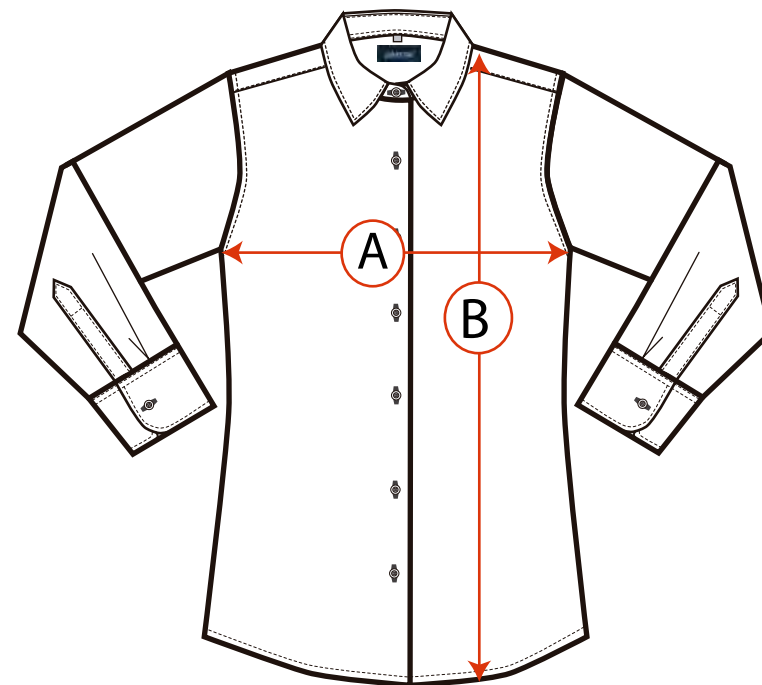


Tabla de medidas

3145	1	2	3	4	5
A	52,5	54,5	56	58	60
B	77	77	77,5	78,5	79,5
3145	6	7	8	9	10
A	62	64	66	67,5	69,5
B	82	84	85	85	85,5

Medidas en centímetros. Tolerancia: A +/- 10mm, B +/- 10mm.



ADVERSIÁ, S.L.

CIF: B13514013 TLF: 926 26 01 71
C/Harineros 95, Pol. Ind. Sepes,
13250 Daimiel (Ciudad real)

Especificaciones técnicas

MATERIA PRIMA COMPOSICIÓN	UNE 41.110	POPELÍN ETEREA 67% Poliéster 33% Algodón 67% Poliéster 33% Algodón 67% Poliéster 33% Algodón
URDIMBRE TRAMA		
DENSIDAD	UNE 40.075	50 Hilos 30 Pasadas
URDIMBRE TRAMA		
Nº HILADO	UNE 40.339	43/1C 43/1C
URDIMBRE TRAMA		
PESO LIGAMENTO	UBE 40.339	116 gr/m ² TAFETAN
Resistencia Dinamométrica	UNE 40.087-75	
URDIMBRE TRAMA		92,1 Kg 45,6 Kg
Encogimiento Lavado	AATCC 135-1978	
URDIMBRE TRAMA		+/-1,5% +/-1,5%
SOLIDEZ A LAS TINTURAS		
AL LAVADO(30°C)	EN 20105 C03 1995	4-5
A LA LIMPIEZA EN SECO	EN ISO 105 E01 1996	4-5
AL PLANCHADO	EN ISO 105 X11 1997	4-5
A LA LUZ	ISO 105:B02:2011	4-5
PILLING	EN ISO 12945-2 2001	5 20.000 CICLOS

Instrucciones lavado

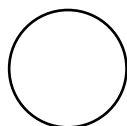


Glosario de Iconos



- Tejido popelín de poliéster-algodón
- Alta solidez al lavado y a limpieza en seco
- Alta resistencia al pilling
- Se puede lavar a máquina

Glosario de colores



00 Blanco

ADVERSIAS, S.L.

CIF: B13514013 TLF: 926 26 01 71
C/Harineros 95, Pol. Ind. Sepes
13250 Daimiel (Ciudad real)