

Vitrinas Refrigeradas de Tapas

Refrigerated Display Cases

Vitrines Réfrigérées

Vitrinas Refrigeradas de Tapas VT PLANA

FLAT VT Refrigerated Display Cases

Vitrines Réfrigérées VT PLAIN

NEW **NUEVO**
NOUVEAU



- Fabricado en España con materiales de alta calidad. Certificado CE.
- 🇬🇧 Made in Spain with high quality materials. CE certified.
- 🇫🇷 Fabriqué en Espagne avec des matériaux de haute qualité. Certificat CE.



6VTG PLANA



8VTG PLANA



● Configuración de la vitrina con las cubetas y colores deseados.

✚ Showcase layout: Choose the trays and colours that you wish.

● Configuration de la vitrine avec les bacs et couleurs a choisi.

Selección de Cubetas | Tray Selection | Sélection de Bacs



GN-RO



GN-BL



GN-AZ



GN-TR



GN-NE



GN-IN

● **Características Técnicas**

⚙️ **Technical Features**

● **Caractéristiques Techniques**

Modelo Model Model	Tipo Exposición Display Mode Type d'Exposition	Temperatura (°C) Temperature (°C) Temperature (°C)	Peso (Kg) Weight (Kg) Poids (Kg)	Potencia (CV) Power (HP) Puissance (CV)	Voltaje (V) Voltage (V) Tension (V)	Dimensiones (AxHxP) mm. Dimensions (LxWxH) mm. Dimensions (LxPxH) mm.
4VTG PLANA	4 GN1/3-40*	+2 / +6	24	1/6	230	1104x390x287
6VTG PLANA	6 GN1/3-40*	+2 / +6	34	1/6	230	1456x390x287
8VTG PLANA	8 GN1/3-40*	+2 / +6	40	1/6	230	1808x390x287
4VTL PLANA	Placa Lisa Flat Surface Plaque Lisse	+2 / +6	24	1/6	230	1104x390x287
6VTL PLANA		+2 / +6	34	1/6	230	1456x390x287
8VTL PLANA		+2 / +6	40	1/6	230	1808x390x287

*Cubetas GN NO incluidas *GN Trays NOT included *Bacs GN NON inclus

Selección de Cubetas GN GN Tray Selection Sélection de Bacs GN

GN-IN

Cubeta GN1/3 de profundidad 40 mm fabricada en ACERO INOXIDABLE
GN1/3 tray 40 mm deep made of STAINLESS STEEL
Bac GN1/3 de profondeur 40 mm fabriquée en ACIER INOXYDABLE

GN-BL/TR/AZ/NE/RO

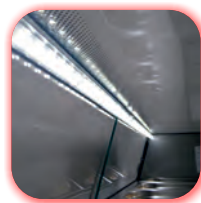
Cubeta GN1/3 de profundidad 40 mm fabricada en vidrio BLANCO/TRANSPARENTE/AZUL/NEGRO/ROJO
GN1/3 tray 40 mm deep made of WHITE/TRANSPARENT/BLUE/BLACK/RED glass
Bac GN1/3 de profondeur 40 mm fabriquée en verre BLANC/TRANSPARENT/BLEU/NOIR/ROUGE



● **Elegante diseño y perfección en acabados: La vitrina de tapas es un producto visible por todos en establecimientos HORECA. En este caso nuestros equipos de I+D+i prestaron particular atención en el diseño exterior para presentar el mejor producto tanto estética como técnicamente.**

⚙️ **Elegant design and perfect finishing: The refrigerated display cabinet is a visible product in all HORECA establishments. In this case our equipment R+D+i paid particular attention to the exterior design to present the best product both esthetically and technically.**

● **Design élégant et perfection des finitions: la vitrine de tapas est un produit visible par tous dans les établissements HORECA. Dans ce cas, nos équipements de I+D+i portent une attention particulière au design extérieur pour présenter le meilleur produit tant de manière esthétique que technique.**



● **Iluminación luz LED.**

⚙️ **LED Lighting.**

● **Illumination LED.**



● **Amplia superficie superior de cristal templado para usar como encimera si se desea. Anchura 29 cm.**

⚙️ **Flat upper surface of tempered glass for use as a counter if needed. Width 29 cm.**

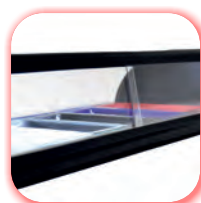
● **Superficie plane supérieure en verre trempé pour utiliser comme comptoir si vous le souhaitez. Largeur 29 cm.**



● **Control electrónico y digital de la temperatura y del descongelo.**

⚙️ **Electronic and digital temperature control and defrost.**

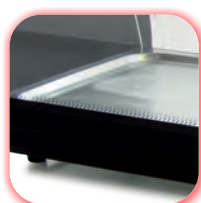
● **Control électronique et numérique de la température et du dégivrage.**



● **Puertas traseras correderas extraíbles para una mejor limpieza.**

⚙️ **Back sliding removable doors for easy cleaning.**

● **Portes arrière coulissantes amovibles pour un meilleur nettoyage.**



● **Bandeja interior en acero inoxidable con fondo embutido, preparada para bandejas GN1/3 40mm. (VTG) o para platos y bandejas (VTL).**

⚙️ **Stainless steel tray with inlay bottom, prepared for trays GN 1/3 40mm (VTG) or for plates and trays (VTL).**

● **Plateau intérieur en acier inoxydable avec fond embouti, préparé pour bacs GN 1/3 40 mm. (VTG) ou pour des assiettes ou des plateaux (VTL).**



● **Compresor hermético con condensador ventilado.**

⚙️ **Ventilated hermetic compressor with condenser.**

● **Compresseur hermétique à condenseur ventilé.**



● **Componentes de ALTA CALIDAD: La vitrina de tapas lleva grupo frigorífico incluido, generando una temperatura de trabajo +2/+6°C con un evaporador de placa fría y tubo de cobre.**

⚙️ **HIGH QUALITY Components: The refrigerated display cabinet includes a refrigeration unit, generating a working temperature +2/+6°C with cold plate evaporator and copper tube.**

● **Composants de HAUTE QUALITE: La vitrine de tapas contient un groupe frigorifique inclus, générant une température de fonctionnement de +2/+6°C avec un évaporateur de plaque froide et un tube de cuivre.**