

Vitrinas Refrigeradas de Tapas

Refrigerated Display Cases

Vitrines Réfrigérées

Vitrinas Refrigeradas de Tapas VT TRIPLE

VT TRIPLE Refrigerated Display Cases

Vitrines Réfrigérées VT TRIPLE



- Fabricado en España con materiales de alta calidad. Certificado CE.
- ✚ Made in Spain with high quality materials. CE certified.
- 🇫🇷 Fabriqué en Espagne avec des matériaux de haute qualité. Certificat CE.



6VTG TRIPLE

Selección de Cubetas | Tray Selection | Sélection de Bacs

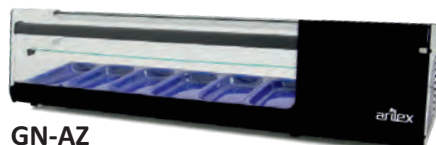
● Configuración de la vitrina con las cubetas y colores deseados.

✚ Showcase layout: Choose the trays and colours that you wish.

🇫🇷 Configuration de la vitrine avec les bacs et couleurs a choisi.



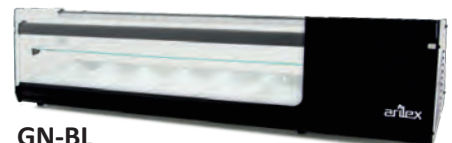
GN-RO



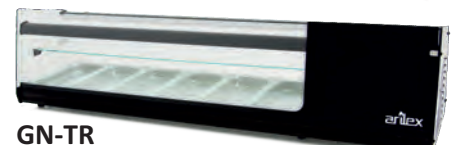
GN-AZ



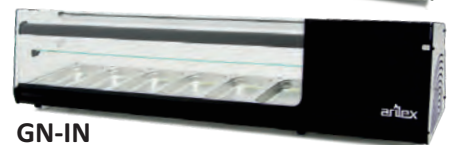
GN-NE



GN-BL



GN-TR



GN-IN

● Características Técnicas

✦ Technical Features

● Caractéristiques Techniques

Modelo Model Model	Tipo Exposición Display Mode Type d'Exposition	Temperatura (°C) Temperature (°C) Temperature (°C)	Peso (Kg) Weight (Kg) Poids (Kg)	Potencia (CV) Power (HP) Puissance (CV)	Voltaje (V) Voltage (V) Tension (V)	Dimensiones (AxFxH) mm. Dimensions (LxWxH) mm. Dimensions (LxPxH) mm.
6VTG TRIPLE	6 GN1/3-40*	+2 / +6	36	1/6	230	1456x390x376
8VTG TRIPLE	8 GN1/3-40*	+2 / +6	42	1/6	230	1808x390x376
6VTL TRIPLE	Placa Lisa Flat Surface	+2 / +6	36	1/6	230	1456x390x376
8VTL TRIPLE	Placa Lisse	+2 / +6	42	1/6	230	1808x390x376

*Cubetas GN NO incluidas *GN Trays NOT included *Bacs GN NON inclus

Selección de Cubetas GN GN Tray Selection Sélection de Bacs GN

GN-IN

Cubeta GN1/3 de profundidad 40 mm fabricada en ACERO INOXIDABLE
GN1/3 tray 40 mm deep made of STAINLESS STEEL
Bac GN1/3 de profondeur 40 mm fabriquée en ACIER INOXYDABLE

GN-BL/TR/AZ/NE/RO

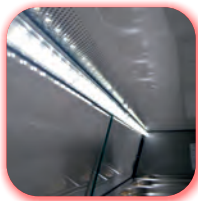
Cubeta GN1/3 de profundidad 40 mm fabricada en vidrio BLANCO/TRANSPARENTE/AZUL/NEGRO/ROJO
GN1/3 tray 40 mm deep made of WHITE/TRANSPARENT/BLUE/BLACK/RED glass
Bac GN1/3 de profondeur 40 mm fabriquée en verre BLANC/TRANSPARENT/BLEU/NOIR/ROUGE



● Elegante diseño y perfección en acabados: La vitrina de tapas es un producto visible por todos en establecimientos HORECA. En este caso nuestros equipos de I+D+i prestaron particular atención en el diseño exterior para presentar el mejor producto tanto estética como técnicamente.

✦ Elegant design and perfect finishing: The refrigerated display cabinet is a visible product in all HORECA establishments. In this case our equipment R+D+i paid particular attention to the exterior design to present the best product both esthetically and technically.

● Design élégant et perfection des finitions: la vitrine de tapas est un produit visible par tous dans les établissements HORECA. Dans ce cas, nos équipements de I+D+i portent une attention particulière au design extérieur pour présenter le meilleur produit tant de manière esthétique que technique.



● Iluminación luz LED.

✦ LED Lighting.

● Illumination LED.



● Elegante vitrina de cristales templados con exclusivo diseño de líneas rectas que permite aumentar la capacidad de exposición gracias a sus tres pisos (estante intermedio y superior neutro).

✦ Elegant tempered glass display case with exclusive straight lines design that allows to increase the exhibition capacity thanks to its three levels.

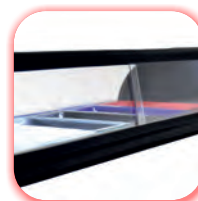
● Élégante vitrine en verre trempé au design exclusif aux lignes droites qui permet d'augmenter la capacité d'exposition grâce à ses trois étages.



● Control electrónico y digital de la temperatura y del desescarche.

✦ Electronic and digital temperature control and defrost.

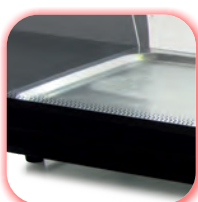
● Control électronique et numérique de la température et du dégivrage.



● Puertas traseras correderas extraíbles para una mejor limpieza.

✦ Back sliding removable doors for easy cleaning.

● Portes arrière coulissantes amovibles pour un meilleur nettoyage.



● Bandeja interior en acero inoxidable con fondo embutido, preparada para bandejas GN1/3 40mm. (VTG) o para platos y bandejas (VTL).

✦ Stainless steel tray with inlay bottom, prepared for trays GN 1/3 40mm (VTG) or for plates and trays (VTL).

● Plateau intérieur en acier inoxydable avec fond embouti, préparé pour bacs GN 1/3 40 mm. (VTG) ou pour des assiettes ou des plateaux (VTL).



● Compresor hermético con condensador ventilado.

✦ Ventilated hermetic compressor with condenser.

● Compresseur hermétique à condenseur ventilé.



● Componentes de ALTA CALIDAD: La vitrina de tapas lleva grupo frigorífico incluido, generando una temperatura de trabajo +2/+6°C con un evaporador de placa fría y tubo de cobre.

✦ HIGH QUALITY Components: The refrigerated display cabinet includes a refrigeration unit, generating a working temperature +2/+6°C with cold plate evaporator and copper tube.

● Composants de HAUTE QUALITÉ: La vitrine de tapas contient un groupe frigorifique inclus, générant une température de fonctionnement de +2/+6°C avec un évaporateur de plaque froide et un tube de cuivre.



● Amplia superficie superior de cristal templado para usar como encimera si se desea. Anchura cristal superior 29 cm y del estante intermedio 18 cm.

✦ Flat upper surface of tempered glass for use as a counter if needed. Width 29 cm and the middle shelf 18 cm.

● Superficie planne supérieure en verre trempé pour utiliser comme comptoir si vous le souhaitez. Largeur 29 cm et l'étagère du milieu 18 cm.