

Vitrinas Refrigeradas de Tapas

Refrigerated Display Cases

Vitrines Réfrigérées

Vitrinas Refrigeradas de Tapas VT

VT Refrigerated Display Cases

Vitrines Réfrigérées VT



- Fabricado en España con materiales de alta calidad. Certificado CE.
- Made in Spain with high quality materials. CE certified.
- Fabriqué en Espagne avec des matériaux de haute qualité. Certificat CE.

8VTG-BL



4VTG-RO



6VTG-NE

● Configuración de la vitrina con las cubetas y colores deseados.

⚙ Showcase layout: Choose the trays and colours that you wish.

⚙ Configuration de la vitrine avec les bacs et couleurs a choisi.

Selección de Cubetas | Tray Selection | Sélection de Bacs



GN-RO



GN-BL



GN-AZ



GN-TR



GN-NE



GN-IN

Selección de Color Colour Selection Sélection de Couleur



RO Rojo Red Rouge



NE Negro Black Noir



BL Blanco White Blanc

● Características Técnicas

⚙️ Technical Features

● Caractéristiques Techniques

Modelo Model Model	Tipo Exposición Display Mode Type d'Exposition	Temperatura (°C) Temperature (°C) Temperature (°C)	Peso (Kg) Weight (Kg) Poids (Kg)	Potencia (CV) Power (HP) Puissance (CV)	Voltaje (V) Voltage (V) Tension (V)	Dimensiones (AxHxL) mm. Dimensions (LxWxH) mm. Dimensions (LxPxH) mm.
4VTG	4 GN1/3-40*	+2 / +6	24	1/6	230	1104x390x287
6VTG	6 GN1/3-40*	+2 / +6	34	1/6	230	1456x390x287
8VTG	8 GN1/3-40*	+2 / +6	40	1/6	230	1808x390x287
4VTL	Placa Lisa Flat Surface Plaque Lisse	+2 / +6	24	1/6	230	1104x390x287
6VTL		+2 / +6	34	1/6	230	1456x390x287
8VTL		+2 / +6	40	1/6	230	1808x390x287

*Cubetas GN NO incluidas *GN Trays NOT included *Bacs GN NON inclus

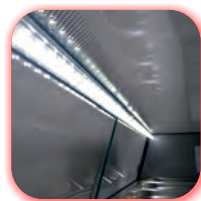
Selección de Cubetas GN GN Tray Selection Sélection de Bacs GN

GN-IN Cubeta GN1/3 de profundidad 40 mm fabricada en ACERO INOXIDABLE
GN1/3 tray 40 mm deep made of STAINLESS STEEL
Bac GN1/3 de profondeur 40 mm fabriquée en ACIER INOXYDABLE

GN-BL/TR/AZ/NE/RO Cubeta GN1/3 de profundidad 40 mm fabricada en vidrio BLANCO/TRANSPARENTE/AZUL/NEGRO/ROJO
GN1/3 tray 40 mm deep made of WHITE/TRANSPARENT/BLUE/BLACK/RED glass
Bac GN1/3 de profondeur 40 mm fabriquée en verre BLANC/TRANSPARENT/BLEU/NOIR/ROUGE



- Elegante diseño y perfección en acabados: La vitrina de tapas es un producto visible por todos en establecimientos HORECA. En este caso nuestros equipos de I+D+i prestaron particular atención en el diseño exterior para presentar el mejor producto tanto estética como técnicamente.
- ⚙️ Elegant design and perfect finishing: The refrigerated display cabinet is a visible product in all HORECA establishments. In this case our equipment R+D+i paid particular attention to the exterior design to present the best product both esthetically and technically.
- Design élégant et perfection des finitions: la vitrine de tapas est un produit visible par tous dans les établissements HORECA. Dans ce cas, nos équipements de I+D+i portent une attention particulière au design extérieur pour présenter le meilleur produit tant de manière esthétique que technique.



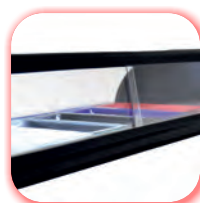
- Iluminación luz LED.
- ⚙️ LED Lighting.
- Illumination LED.



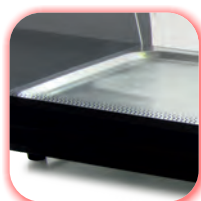
- Amplia superficie superior de cristal templado para usar como encimera si se desea. Anchura 12 cm.
- ⚙️ Flat upper surface of tempered glass for use as a counter if needed. Width 12 cm.
- Superficie plane supérieure en verre trempé pour utiliser comme comptoir si vous le souhaitez. Largeur 12 cm.



- Control electrónico y digital de la temperatura y del desescarche.
- ⚙️ Electronic and digital temperature control and defrost.
- Control électronique et numérique de la température et du dégivrage.



- Puertas traseras correderas extraíbles para una mejor limpieza.
- ⚙️ Back sliding removable doors for easy cleaning.
- Portes arrière coulissantes amovibles pour un meilleur nettoyage.



- Bandeja interior en acero inoxidable con fondo embutido, preparada para bandejas GN1/3 40mm. (VTG) o para platos y bandejas (VTL).
- ⚙️ Stainless steel tray with inlay bottom, prepared for trays GN 1/3 40mm (VTG) or for plates and trays (VTL).
- Plateau intérieur en acier inoxydable avec fond embouti, préparé pour bacs GN 1/3 40 mm. (VTG) ou pour des assiettes ou des plateaux (VTL).



- Compresor hermético con condensador ventilado.
- ⚙️ Ventilated hermetic compressor with condenser.
- Compresseur hermétique à condenseur ventilé.



- Componentes de ALTA CALIDAD: La vitrina de tapas lleva grupo frigorífico incluido, generando una temperatura de trabajo +2/+6°C con un evaporador de placa fría y tubo de cobre.
- ⚙️ HIGH QUALITY Components: The refrigerated display cabinet includes a refrigeration unit, generating a working temperature +2/+6°C with cold plate evaporator and copper tube.
- Composants de HAUTE QUALITE: La vitrine de tapas contient un groupe frigorifique inclus, générant une température de fonctionnement de +2/+6°C avec un évaporateur de plaque froide et un tube de cuivre.