



- ▶ Hasta 4 x 438 x 315 mm
- ▶ Distancia entre las ranuras para bandejas: 70 mm



- ▶ Con parrilla

- ▶ Con función de cocción al vapor
- ✓ Toma de agua fija 3/4"

- ▶ Acristalamiento doble de puerta



- ▶ Carriles de soporte extraíbles



- ▶ Cantidad de motores: 2

Serie AT: tecnología de cocina inteligente para asar, freír y hornear.
Vapor hasta 300 grados: la serie AT le ofrece toda una gama de potentes hornos de aire caliente.

- | | |
|---|---|
| <ul style="list-style-type: none"> • Potencia nominal: 2,7 kW 230 V 50/60 Hz • Conexión del aparato: Listo para conectar • Rango de temperatura: 50 °C a 300 °C • Control: Muletilla • Funciones: Convección
Función grill
Función vapor | <ul style="list-style-type: none"> • Dimensiones de ranuras de inserción: 438 x 315 mm • Material: Acero inoxidable • Indicación importante: - • Índice de protección: IPX3 • Medidas interiores: an. 460 x prof. 375 x al. 360 mm • Luz indicadora: Grill |
| <ul style="list-style-type: none"> • Tipo de ranuras de inserción: Transversal • Cantidad de ranuras de inserción: 4 • Distancia entre los elementos de inserción: 70 mm • Ajuste de tiempo: 0 a 120 minutos • Material del interior: Acero inoxidable • Toma de agua: 3/4" • Incluye: 4 bandejas de horno • Indicador LED: - • Regulación de la temperatura: Continua • Velocidad del ventilador: 1 nivel • Cantidad de programas de cocción: 1 • Cantidad de fases de cocción: 1 • Número de motores: 2 • Potencia del grill: 2 kW • Serie: AT • Temporizador: Sí • Iluminación interior: Sí | <ul style="list-style-type: none"> • Características: Función grill
Función vapor
Tiempo
Puerta doble cristal
Cámara de cocción redondeada
Rieles de apoyo desmontables
Señal acústica al final del tiempo programado • Termostato: Sí • Interruptor de encendido/apagado: No • Tiempo de calentamiento: Aprox. 8 minutos (150°C) • Medidas: an. 600 x prof. 610 x al. 580 mm • Peso: 40 kg |



Horno de convección AT120

Productos complementarios

Limpiador F1L, juego de 2 unidades



- Diseñado para: Suciedad persistente, especialmente en el área de la cocina
Limpieza de grill y hornos de vapor combinados (sin sistema de limpieza)
- Capacidad: 2 x 1 litros
- Diseño: Líquido
Altamente concentrado
- Valor ph: 13,5
- Conforme con HACCP: Sí
- Exento de cloro: Sí
- Exento de fosfatos: Sí

Código: 173078
GTIN 4015613731926

Limpiador intensivo F1L, juego de 2 unidades



- Cantidad de unidades de pedido: 1 cartón (2 botellas)
- Capacidad: 2 x 1 litros
- Valor ph: 14
- Conforme con HACCP: Sí
- Exento de cloro: Sí
- Exento de fosfatos: Sí
- Incluye: 1 cabezal rociador
1 lanza rociadora
- Indicación importante: Atención: no apto para superficies sensibles a álcalis, como aluminio
Disponible solo en Alemania y Austria

Código: 173080
GTIN 4015613731933

Manoplas de cocina 300



- Color: Negro
- Lavable: No
- Resistente a temperaturas hasta: 250 °C
- Longitud: 300 mm
- Características: Con retardante de llama
Con retardante de llama
Densidad del material: 640 g/m²
100 % algodón (exterior)
- Material: 100 % algodón (exterior)
- Indicación importante: No lavar para preservar el retardante de llama
- Medidas: an. 200 x prof. 300 x al. 35 mm
- Peso: 0,23 kg

Código: A500510
GTIN 4015613735467

Manoplas de cocina 370



- Características: Con retardante de llama
Con retardante de llama
Densidad del material: 640 g/m²
- Color: Negro
- Lavable: No
- Resistente a temperaturas hasta: 250 °C
- Longitud: 370 mm
- Material: 100 % algodón (exterior)
- Indicación importante: No lavar para preservar el retardante de llama
- Medidas: an. 220 x prof. 370 x al. 35 mm
- Peso: 0,28 kg

Código: A500511
GTIN 4015613735474

Manoplas de cocina 420



- Características: Con retardante de llama
Con retardante de llama
Densidad del material: 640 g/m²
- Color: Negro
- Lavable: No
- Resistente a temperaturas hasta: 250 °C
- Longitud: 420 mm
- Material: 100 % algodón (exterior)
- Indicación importante: No lavar para preservar el retardante de llama
- Medidas: an. 235 x prof. 420 x al. 35 mm
- Peso: 0,36 kg

Código: A500512
GTIN 4015613735481

Manoplas de cocina 600



- Características: Con retardante de llama
Con retardante de llama
Densidad del material: 640 g/m²
- Color: Negro
- Lavable: No
- Resistente a temperaturas hasta: 250 °C
- Longitud: 600 mm
- Material: 100 % algodón (exterior)
- Indicación importante: No lavar para preservar el retardante de llama
- Medidas: an. 230 x prof. 600 x al. 35 mm
- Peso: 0,51 kg

Código: A500513
GTIN 4015613735498

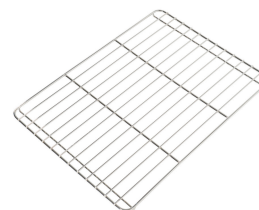
Bandeja de horno 438x315x10



- Material: Aluminio
- Indicación importante: -
- Medidas: an. 438 x prof. 315 x al. 10 mm
- Peso: 0,31 kg

Código: 786004
GTIN 4015613658384

Rejilla de horno 438x315x15



- Indicación importante: -
- Medidas: an. 438 x prof. 315 x al. 15 mm
- Peso: 0,66 kg

Código: 786005
GTIN 4015613658407

Bastidor de conexión AT90-120

STAINLESS STEEL



- Material: Acero inoxidable
- Indicación importante: -
- Diseñado para: Hornos de convección AT90
Hornos de convección AT120
an. 598 x prof. 536 x al. 55 mm
- Medidas: 2 kg

Código: 115086
GTIN 4015613730073

Bastidor inferior AT90-120VR

STAINLESS STEEL



- Tipo de ranuras de inserción: Transversal
- Cantidad de ranuras de inserción: 4
- Ajuste de altura: 585 mm a 605 mm
- Patas de altura ajustable: Sí
- Fondo: No
- Color: Plateado
- Material: Acero inoxidable
- Indicación importante: -
- Dimensiones de ranuras de inserción: 438 x 315 mm
- Medidas: an. 535 x prof. 595 x al. 590 mm

Código: 115083
GTIN 4015613729992

Bastidor inferior AT90-120

STAINLESS STEEL



- Tipo de ranuras de inserción: Transversal
- Cantidad de ranuras de inserción: 4
- Ajuste de altura: 843 mm a 863 mm
- Dimensiones de ranuras de inserción: 438 x 315 mm
- Patas de altura ajustable: Sí
- Fondo: No
- Color: Plateado
- Material: Acero inoxidable
- Indicación importante: -
- Medidas: an. 535 x prof. 595 x al. 855 mm

Código: 115084
GTIN 4015613730011

Pinza para tostadas 100

STAINLESS STEEL



- Material: Acero inoxidable
- Indicación importante: -
- Medidas: an. 101 x prof. 340 x al. 70 mm
- Peso: 0,24 kg

Código: A151301
GTIN 4015613753119

Bandeja de horno 433x333-ST



- Borde: 4 lados
- Recubrimiento de silicona: No
- Grosor del material: 0,8 mm
- Resistencia a temperaturas hasta: 260 °C
- Agujeros: No
- Material: Acero inoxidable
- Indicación importante: -
- Medidas: an. 433 x prof. 333 x al. 10 mm
- Peso: 1 kg

Código: 100404
GTIN 4015613734644

Bandeja de horno 433x333-SI



- Borde: 4 lados
- Recubrimiento de silicona: Sí
- Grosor del material: 1,5 mm
- Resistencia a temperaturas hasta: 260 °C
- Material: Aluminio
- Indicación importante: -
- Agujeros: No
- Medidas: an. 433 x prof. 333 x al. 10 mm
- Peso: 0,66 kg

Código: 100405
GTIN 4015613734651

Bandeja de horno 433x333-AL



- Borde: 4 lados
- Recubrimiento de silicona: No
- Grosor del material: 1,5 mm
- Agujeros: No
- Resistencia a temperaturas hasta: 260 °C
- Material: Aluminio
- Indicación importante: -
- Medidas: an. 433 x prof. 333 x al. 10 mm
- Peso: 0,65 kg

Código: 100406
GTIN 4015613734668

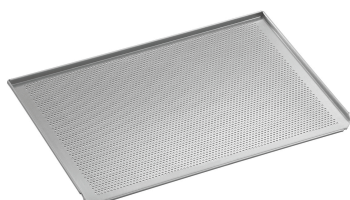
Chapa perforada 433x333-SI



- Diámetro agujeros: 3 mm
- Borde: 3 lados
- Recubrimiento de silicona: Sí
- Grosor del material: 1,5 mm
- Agujeros: Sí
- Resistencia a temperaturas hasta: 260 °C
- Material: Aluminio
- Indicación importante: -
- Medidas: an. 433 x prof. 333 x al. 10 mm
- Peso: 0,49 kg

Código: 100407
GTIN 4015613734675

Chapa perforada 433x333-AL



- Diámetro agujeros: 3 mm
- Borde: 3 lados
- Recubrimiento de silicona: No
- Grosor del material: 1,5 mm
- Agujeros: Sí
- Resistencia a temperaturas hasta: 260 °C
- Material: Aluminio
- Indicación importante: -
- Medidas: an. 433 x prof. 333 x al. 10 mm
- Peso: 0,55 kg

Código: 100408
GTIN 4015613734682