



- ▶ Tipo de ranuras para bandejas: transversales
- ✓ Formato: 1/1 GN
- ✓ Cantidad: 4



- ▶ Muletilla con indicador digital para temperatura y tiempo
- ✓ Señal acústica tras el tiempo programado



- ▶ Puerta con cristal doble
- ▶ Cámara de cocción redondeada

- ▶ Rieles de soporte extraíbles



El horno de convección AT211-MDI, con ranuras para bandejas en práctico formato 1/1 GN y una robusta cámara de horneado de acero inoxidable, presenta las características de eficiencia probada de la serie AT. La muletilla digital, con regulación rápida y sencilla de la temperatura y el tiempo, ofrece una gran comodidad de uso.

- |   |  |
|---|--|
| <ul style="list-style-type: none"> <li>• Velocidad del ventilador: 1 nivel</li> <li>• Cantidad de programas de cocción: 1</li> <li>• Cantidad de fases de cocción: 1</li> <li>• Número de motores: 2</li> <li>• Índice de protección: IPX3</li> <li>• Serie: AT</li> <li>• Material del interior: Acero inoxidable</li> <li>• Material: Acero inoxidable</li> <li>• Funciones: Convección</li> <li>• Rango de temperatura: 50 °C a 300 °C</li> <li>• Regulación de la temperatura: Electrónico</li> <li>• Ajuste de tiempo: En pasos de 1 °C</li> <li>• Termostato: 0 a 120 minutos</li> <li>• Medidas interiores: an. 565 x prof. 385 x al. 350 mm</li> <li>• Tipo de ranuras de inserción: Transversal</li> <li>• Dimensiones de ranuras de inserción: 1/1 GN</li> <li>• Cantidad de ranuras de inserción: 4</li> <li>• Distancia entre los elementos de inserción: 70 mm</li> <li>• Toma de agua: -</li> <li>• Indicador LED: -</li> <li>• Control: Muletilla</li> <li>• Conexión del aparato: Listo para conectar</li> <li>• Luz indicadora: Encendido/apagado<br/>Pre calentamiento</li> </ul> | <ul style="list-style-type: none"> <li>• Características: Muletilla con pantalla digital para temperatura y tiempo<br/>El proceso de cocción se puede pausar mediante el regulador de temperatura.<br/>Puerta doble cristal<br/>Cámara de cocción redondeada<br/>Rieles de apoyo desmontables<br/>Señal acústica al final del tiempo programado</li> <li>• Indicación importante: -</li> <li>• Potencia nominal: 3 kW   230 V   50 Hz</li> <li>• Tiempo de calentamiento: Aprox. 12 minutos (150°C)</li> <li>• Interruptor de encendido/apagado: Sí</li> <li>• Incluye: 1 rejilla<br/>1 cubeta GN</li> <li>• Iluminación interior: Sí</li> <li>• Temporizador: Sí</li> <li>• Medidas: an. 700 x prof. 625 x al. 540 mm</li> <li>• Peso: 42,2 kg</li> </ul> |
|---|--|

### Limpiador intensivo F1L, juego de 2 unid



- Cantidad de unidades de pedido: 1 cartón (2 botellas)
- Capacidad: 2 x 1 litros
- Valor ph: 14
- Conforme con HACCP: Sí
- Exento de cloro: Sí
- Exento de fosfatos: Sí
- Incluye: 1 cabezal rociador  
1 lanza rociadora
- Indicación importante: Atención: no apto para superficies sensibles a álcalis, como aluminio  
Disponibles solo en Alemania y Austria

Código: 173080  
GTIN 4015613731933

### Limpiador F1L, juego de 2 unidades



- Diseñado para: Suciedad persistente, especialmente en el área de la cocina  
Limpieza de grill y hornos de vapor combinados (sin sistema de limpieza)
- Capacidad: 2 x 1 litros
- Diseño: Líquido  
Altamente concentrado
- Valor ph: 13,5
- Conforme con HACCP: Sí
- Exento de cloro: Sí
- Exento de fosfatos: Sí

Código: 173078  
GTIN 4015613731926

### Manoplas de cocina 300



- Color: Negro
- Lavable: No
- Resistente a temperaturas hasta: 250 °C
- Longitud: 300 mm
- Características: Con retardante de llama  
Con retardante de llama  
Densidad del material: 640 g/m<sup>2</sup>
- Material: 100 % algodón (exterior)
- Indicación importante: No lavar para preservar el retardante de llama
- Medidas: an. 200 x prof. 300 x al. 35 mm
- Peso: 0,23 kg

Código: A500510  
GTIN 4015613735467

### Spray antiadherente 500ml LT



- Contenido / lata: 500 ml
- Cantidad de unidades de pedido: 1 cartón (6 latas)
- Material: 100 % aceites vegetales
- Diseñado para: Para engrasar moldes, bandejas recipientes y gofreras
- Indicación importante: -
- Medidas: an. 65 x prof. 65 x al. 240 mm
- Peso: 0,47 kg

Código: 173060  
GTIN 4015613498508

### Manoplas de cocina 370



- Características: Con retardante de llama  
Con retardante de llama  
Densidad del material: 640 g/m<sup>2</sup>
- Color: Negro
- Lavable: No
- Resistente a temperaturas hasta: 250 °C
- Longitud: 370 mm
- Material: 100 % algodón (exterior)
- Indicación importante: No lavar para preservar el retardante de llama
- Medidas: an. 220 x prof. 370 x al. 35 mm
- Peso: 0,28 kg

Código: A500511  
GTIN 4015613735474

### Manoplas de cocina 420



- Características: Con retardante de llama  
Con retardante de llama  
Densidad del material: 640 g/m<sup>2</sup>
- Color: Negro
- Lavable: No
- Resistente a temperaturas hasta: 250 °C
- Longitud: 420 mm
- Material: 100 % algodón (exterior)
- Indicación importante: No lavar para preservar el retardante de llama
- Medidas: an. 235 x prof. 420 x al. 35 mm
- Peso: 0,36 kg

Código: A500512  
GTIN 4015613735481

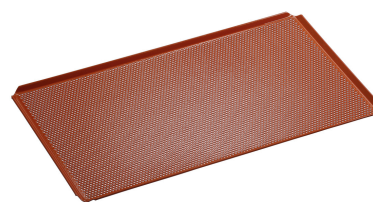
### Manoplas de cocina 600



- Características: Con retardante de llama  
Con retardante de llama  
Densidad del material: 640 g/m<sup>2</sup>
- Color: Negro
- Lavable: No
- Resistente a temperaturas hasta: 250 °C
- Longitud: 600 mm
- Material: 100 % algodón (exterior)
- Indicación importante: No lavar para preservar el retardante de llama
- Medidas: an. 230 x prof. 600 x al. 35 mm
- Peso: 0,51 kg

Código: A500513  
GTIN 4015613735498

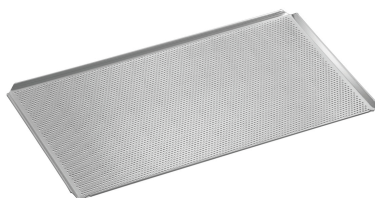
### Chapa perforada 1/1-SI



- Diámetro agujeros: 3 mm
- Indicación importante: -
- Material: Aluminio
- Gastronorm: 1/1 GN
- Recubrimiento de silicona: Sí
- Grosor del material: 1,5 mm
- Agujeros: Sí
- Resistencia a temperaturas hasta: 260 °C
- Borde: 4 lados, pliegue
- Medidas: an. 530 x prof. 325 x al. 10 mm
- Peso: 0,55 kg

Código: 100428  
GTIN 4015613734767

### Chapa perforada 1/1-AL



- Diámetro agujeros: 3 mm
- Gastronorm: 1/1 GN
- Recubrimiento de silicona: No
- Grosor del material: 1,5 mm
- Agujeros: Sí
- Resistencia a temperaturas hasta: 260 °C
- Material: Aluminio
- Indicación importante: -
- Borde: 4 lados, pliegue
- Medidas: an. 530 x prof. 325 x al. 10 mm
- Peso: 0,48 kg

Código: 100427  
GTIN 4015613734750

### Bandeja de horno 1/1-AL



- Gastronorm: 1/1 GN
- Borde: 4 lados, pliegue
- Recubrimiento de silicona: No
- Grosor del material: 1,5 mm
- Agujeros: No
- Resistencia a temperaturas hasta: 260 °C
- Material: Aluminio
- Indicación importante: -
- Medidas: an. 530 x prof. 325 x al. 10 mm
- Peso: 0,69 kg

Código: 100426  
GTIN 4015613734743

### Pinza para tostadas 100

STAINLESS  
STEEL



- Material: Acero inoxidable
- Indicación importante: -
- Medidas: an. 101 x prof. 340 x al. 70 mm
- Peso: 0,24 kg

Código: A151301  
GTIN 4015613753119

### Plato de cocción 260-Micro



- Indicación importante: -
- Diseñado para: Hornos de alta velocidad  
Microondas  
Hornos de convección
- Características: Apta para microondas  
Diámetro interno: 260 mm  
Recubrimiento antiadherente (Xynflon)  
Revestimiento especial que conserva el calor  
Patas antideslizantes  
Resistencia al calor: hasta 200 °C
- Material: Acero

Código: 100934  
GTIN 4015613758329