



▶ Diseñada para embutidos y queso



▶ Eficaz soporte para alimentos



▶ Limpieza sencilla



▶ Guía de corte limpia



▶ Práctico afilador de cuchilla



▶ Fácilmente desmontable

✓ Guía de corte con soporte magnético



Potente y con pocos requisitos de mantenimiento: esta cortadora de engranajes con afilador de cuchilla integrado está diseñada para cortar salchichas y quesos. Para aplicaciones exigentes en cocinas comerciales y carnicerías.

- Potencia nominal: 0,16 kW | 230 V | 50 Hz
- Interruptor de encendido/apagado: Sí
- Diámetro cuchilla: 250 mm
- Velocidad máx.: 300 r.p.m
- Espesor de corte: 1 - 15 mm
- Longitud de corte: 200 mm
- Altura de corte: 160 mm
- Con afilador de cuchilla: Sí
- Diseño: Cortadora en diagonal / cortadora de gravedad  
Máquina de engranajes
- Diseñado para: Queso  
Embutido
- Longitud cable: 2 m
- Índice de protección: IP 33
- Control: Botón
- Interruptor magnético: No
- Guía de corte: Sí
- Soporte de alimentos: Sí
- Material: Aluminio
- Indicación importante: -
- Protección de cuchilla: Simple
- Diseño del carro: 1 asa  
Extraíble
- Luz indicadora: Listo para funcionar
- Incluye: 1 cepillo de limpieza
- Medidas: an. 410 x prof. 560 x al. 400 mm
- Peso: 22,3 kg





▶ Diseñada para embutidos y queso



▶ Eficaz soporte para alimentos



▶ Fácil de limpiar



▶ Guía de corte limpia



▶ Práctico afilador de cuchilla



▶ Reemplazo sencillo y seguro de la cuchilla mediante la herramienta suministrada

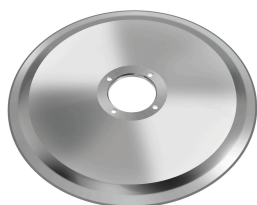


Potente y con pocos requisitos de mantenimiento: cortadora de engranajes para aplicaciones exigentes en cocinas comerciales y carnicerías. Diseñada para cortar embutidos y queso.

- |   |   |
|---|---|
| <ul style="list-style-type: none"> <li>• Luz indicadora: Encendido/apagado</li> <li>• Potencia nominal: 0,4 kW   230 V   50 Hz</li> <li>• Interruptor de encendido/apagado: Sí</li> <li>• Diámetro cuchilla: 300 mm</li> <li>• Velocidad máx.: 270 r.p.m</li> <li>• Con afilador de cuchilla: Sí</li> <li>• Longitud cable: 1,5 m</li> <li>• Control: Muletilla</li> <li>• Interruptor magnético: No</li> <li>• Guía de corte: Sí</li> <li>• Soporte de alimentos: Sí</li> <li>• Material: Aluminio</li> <li>• Indicación importante: -</li> <li>• Diseño: Cortadora en diagonal / cortadora de gravedad<br/>Máquina de engranajes</li> </ul> | <ul style="list-style-type: none"> <li>• Incluye: 1 herramienta para la sustitución de la cuchilla</li> <li>• Medidas: an. 547 x prof. 615 x al. 545 mm</li> <li>• Peso: 36 kg</li> </ul> |
|---|---|
- 
- |   |
|---|
| <ul style="list-style-type: none"> <li>• Espesor de corte: 1 - 30 mm</li> <li>• Longitud de corte: 250 mm</li> <li>• Altura de corte: 220 mm</li> <li>• Diseño del carro: 2 asas<br/>Extraíble<br/>Cromado</li> <li>• Protección de cuchilla: Simple</li> <li>• Índice de protección: IP 33</li> <li>• Interruptor IP 67</li> <li>• Diseñado para: Queso<br/>Embutido<br/>Jamón</li> <li>• Incluye: 1 Cuchilla 300 Basic</li> </ul> |
|---|



### Cuchilla 300 Basic



- Diámetro cuchilla: 300 mm
- Diseño cuchilla: Estándar
- Diseñado para: Embutido
- Material: Acero inoxidable Cromado duro
- Indicación importante: -
- Medidas: an. 300 x prof. 300 x al. 23 mm
- Peso: 2,1 kg

Código: 174033  
GTIN 4015613702308

### Cuchilla 300, filo dentado



- Diámetro cuchilla: 300 mm
- Diseño cuchilla: Filo dentado
- Diseñado para: Embutido
- Indicación importante: -
- Material: Acero inoxidable Cromado duro
- Medidas: an. 300 x prof. 300 x al. 23 mm
- Peso: 2,1 kg

Código: 174058  
GTIN 4015613658339

### Cuchilla 300, revestimiento antiadherent



- Diámetro cuchilla: 300 mm
- Diseño cuchilla: Revestimiento antiadherente
- Material: Acero inoxidable Revestimiento de teflón
- Indicación importante: -
- Diseñado para: Embutido
- Medidas: an. 300 x prof. 300 x al. 23 mm
- Peso: 2,1 kg

Código: 174059  
GTIN 4015613658346

### Desengrasante F1L



- Capacidad: 6 x 1 litros
- Diseño: Líquido
- Conforme con HACCP: Sí
- Exento de cloro: Sí
- Exento de fosfatos: Sí
- Incluye: -
- Cantidad de unidades de pedido: 1 cartón (6 botellas)
- Diseñado para: Encimeras lavables, superficies de acero inoxidable  
Paredes de azulejos y suelos de baldosas  
Altamente eficaz contra restos en cafeteras

Código: 173276  
GTIN 4015613761176

## Cortadora PRO 250-G

Productos complementarios

### Desengrasante F1L



- Capacidad: 6 x 1 litros
- Diseño: Líquido
- Conforme con HACCP: Sí
- Exento de cloro: Sí
- Exento de fosfatos: Sí
- Incluye: -
- Cantidad de unidades de pedido: 1 cartón (6 botellas)
- Diseñado para: Encimeras lavables, superficies de acero inoxidable  
Paredes de azulejos y suelos de baldosas  
Altamente eficaz contra restos en cafeteras

Código: 173276  
GTIN 4015613761176

### Cuchilla Basic PRO 250-G



- Diámetro cuchilla: 250 mm
- Diseño cuchilla: Estándar
- Indicación importante: -
- Material: Acero
- Diseñado para: Embutido
- Medidas: an. 250 x prof. 250 x al. 23 mm
- Peso: 1 kg

Código: 174304  
GTIN 4015613814254