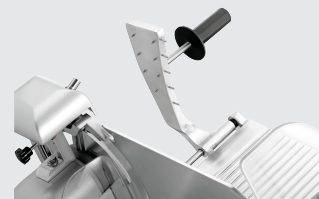




▶ Diseñada para embutidos



▶ Eficaz soporte para alimentos



▶ Guía de corte limpia



▶ Práctico afilador de cuchilla



▶ Doble protección de cuchilla

- ✓ Afilador de cuchilla como cubierta de cuchilla
- ✓ Reposicionamiento de la cuchilla



El equipamiento de esta cortadora optimizada, con una cuchilla de 195 mm de diámetro, destaca de varias maneras por sus características técnicas. Esta potente cortadora diagonal consta de un soporte de alimentos, un a lado de cuchilla y una guía de corte, así como de una protección doble de cuchilla y un interruptor magnético para garantizar la seguridad.

- Potencia nominal: 0,11 kW | 230 V | 50 Hz
- Diámetro cuchilla: 195 mm
- Velocidad máx.: 277 r.p.m
- Espesor de corte: 1 - 12 mm
- Altura de corte: 130 mm
- Longitud de corte: 185 mm
- Con afilador de cuchilla: Sí
- Diseño: Cortadora en diagonal / cortadora de gravedad
- Material: Aluminio
Plexiglas
Plástico
- Longitud cable: 1,4 m
- Índice de protección: IPX3
- Control: Muletilla
- Protección de cuchilla: doble
- Interruptor magnético: Sí
- Guía de corte: Sí
- Soporte de alimentos: Sí
- Luz indicadora: Encendido/apagado
- Diseñado para: Embutido
- Interruptor de encendido/apagado: Sí
- Diseño del carro: 2 asas
Extraíble
- Incluye: 1 Cuchilla 195 Basic
- Indicación importante: -
- Medidas: an. 335 x prof. 440 x al. 340 mm
- Peso: 11,2 kg



Cuchilla 195, filo dentado



- Diámetro cuchilla: 195 mm
- Diseño cuchilla: Filo dentado
- Diseñado para: Embutido
- Indicación importante: -
- Material: Acero inoxidable Cromado duro
- Medidas: an. 195 x prof. 195 x al. 13 mm
- Peso: 0,64 kg

Código: 174050
GTIN 4015613658254

Cuchilla 195, revestimiento antiadherent



- Diámetro cuchilla: 195 mm
- Diseño cuchilla: Revestimiento antiadherente
- Material: Acero inoxidable Revestimiento de teflón
- Indicación importante: -
- Diseñado para: Embutido
- Medidas: an. 195 x prof. 195 x al. 13 mm
- Peso: 0,64 kg

Código: 174051
GTIN 4015613658261

Desengrasante F1L



- Capacidad: 6 x 1 litros
- Diseño: Líquido
- Conforme con HACCP: Sí
- Exento de cloro: Sí
- Exento de fosfatos: Sí
- Incluye: -
- Cantidad de unidades de pedido: 1 cartón (6 botellas)
- Diseñado para: Encimeras lavables, superficies de acero inoxidable
Paredes de azulejos y suelos de baldosas
Altamente eficaz contra restos en cafeteras

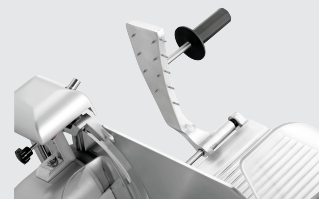
Código: 173276
GTIN 4015613761176



▶ Diseñada para embutidos



▶ Eficaz soporte para alimentos



▶ Guía de corte limpia



▶ Práctico afilador de cuchilla



▶ Doble protección de cuchilla

- ✓ Afilador de cuchilla como cubierta de cuchilla
- ✓ Reposicionamiento de la cuchilla



El equipamiento de esta cortadora optimizada, con una cuchilla de 220 mm de diámetro, destaca de varias maneras por sus características técnicas. Esta potente cortadora diagonal consta de un soporte de alimentos, un a lador de cuchilla y una guía de corte, así como de una protección doble de cuchilla y un interruptor magnético para garantizar la seguridad.

- Luz indicadora: Encendido/apagado
- Potencia nominal: 0,13 kW | 230 V | 50 Hz
- Interruptor de encendido/apagado: Sí
- Diámetro cuchilla: 220 mm
- Velocidad máx.: 191 r.p.m
- Espesor de corte: 1 - 12 mm
- Longitud de corte: 205 mm
- Altura de corte: 135 mm
- Con afilador de cuchilla: Sí
- Diseño: Cortadora en diagonal / cortadora de gravedad
- Longitud cable: 1,4 m
- Índice de protección: IPX3
- Control: Muletilla
- Interruptor magnético: Sí
- Guía de corte: Sí
- Soporte de alimentos: Sí
- Diseño del carro: Extraíble
2 asas
- Material: Aluminio
Plexiglas
Plástico
- Protección de cuchilla: doble
- Diseñado para: Embutido
- Incluye: 1 Cuchilla 220 Basic
- Indicación importante: -
- Medidas: an. 410 x prof. 475 x al. 360 mm
- Peso: 14 kg



Cuchilla 220, filo dentado



- Diámetro cuchilla: 220 mm
- Diseño cuchilla: Filo dentado
- Diseñado para: Embutido
- Indicación importante: -
- Material: Acero inoxidable Cromado duro
- Medidas: an. 220 x prof. 220 x al. 15 mm
- Peso: 0,67 kg

Código: 174052
GTIN 4015613658278

Cuchilla 220, revestimiento antiadherent



- Diámetro cuchilla: 220 mm
- Diseño cuchilla: Revestimiento antiadherente
- Material: Acero inoxidable Revestimiento de teflón
- Indicación importante: -
- Diseñado para: Embutido
- Medidas: an. 220 x prof. 220 x al. 15 mm
- Peso: 0,67 kg

Código: 174053
GTIN 4015613658285

Cuchilla 220 Basic



- Diámetro cuchilla: 220 mm
- Diseño cuchilla: Estándar
- Diseñado para: Embutido
- Indicación importante: -
- Material: Acero inoxidable Cromado duro
- Medidas: an. 220 x prof. 220 x al. 15 mm
- Peso: 0,9 kg

Código: 174022
GTIN 4015613694924

Desengrasante F1L



- Capacidad: 6 x 1 litros
- Diseño: Líquido
- Conforme con HACCP: Sí
- Exento de cloro: Sí
- Exento de fosfatos: Sí
- Incluye: -
- Cantidad de unidades de pedido: 1 cartón (6 botellas)
- Diseñado para: Encimeras lavables, superficies de acero inoxidable
Paredes de azulejos y suelos de baldosas
Altamente eficaz contra restos en cafeteras

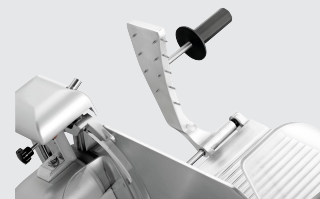
Código: 173276
GTIN 4015613761176



▶ Diseñada para embutidos



▶ Eficaz soporte para alimentos



▶ Guía de corte limpia



▶ Práctico afilador de cuchilla



▶ Doble protección de cuchilla

- ✓ Afilador de cuchilla como cubierta de cuchilla
- ✓ Reposicionamiento de la cuchilla



El equipamiento de esta cortadora optimizada, con una cuchilla de 250 mm de diámetro, destaca de varias maneras por sus características técnicas. Esta potente cortadora diagonal consta de un soporte de alimentos, un a lado de cuchilla y una guía de corte, así como de una protección doble de cuchilla y un interruptor magnético para garantizar la seguridad.

- Luz indicadora: Encendido/apagado
- Potencia nominal: 0,13 kW | 230 V | 50 Hz
- Interruptor de encendido/apagado: Sí
- Diámetro cuchilla: 250 mm
- Velocidad máx.: 190 r.p.m
- Espesor de corte: 1 - 12 mm
- Altura de corte: 140 mm
- Longitud de corte: 195 mm
- Con afilador de cuchilla: Sí
- Diseño: Cortadora en diagonal / cortadora de gravedad
- Longitud cable: 1,4 m
- Índice de protección: IPX3
- Control: Muletilla
- Protección de cuchilla: doble
- Interruptor magnético: Sí
- Guía de corte: Sí
- Soporte de alimentos: Sí
- Diseño del carro: Extraíble
- Material: 2 asas
Aluminio
Plexiglas
Plástico
- Indicación importante: -
- Diseñado para: Embutido
- Incluye: 1 Cuchilla 250 Basic
- Medidas: an. 435 x prof. 510 x al. 385 mm
- Peso: 14,8 kg



Cuchilla 250, filo dentado



- Diámetro cuchilla: 250 mm
- Diseño cuchilla: Filo dentado
- Diseñado para: Embutido
- Indicación importante: -
- Material: Acero inoxidable Cromado duro
- Medidas: an. 250 x prof. 250 x al. 18 mm
- Peso: 1,2 kg

Código: 174054
GTIN 4015613658292

Cuchilla 250, revestimiento antiadherent



- Diámetro cuchilla: 250 mm
- Diseño cuchilla: Revestimiento antiadherente
- Material: Acero inoxidable Revestimiento de teflón
- Indicación importante: -
- Diseñado para: Embutido
- Medidas: an. 250 x prof. 250 x al. 18 mm
- Peso: 1,2 kg

Código: 174055
GTIN 4015613658308

Desengrasante F1L



- Capacidad: 6 x 1 litros
- Diseño: Líquido
- Conforme con HACCP: Sí
- Exento de cloro: Sí
- Exento de fosfatos: Sí
- Incluye: -
- Cantidad de unidades de pedido: 1 cartón (6 botellas)
- Diseñado para: Encimeras lavables, superficies de acero inoxidable
Paredes de azulejos y suelos de baldosas
Altamente eficaz contra restos en cafeteras

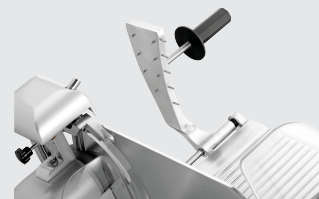
Código: 173276
GTIN 4015613761176



▶ Diseñada para embutidos



▶ Eficaz soporte para alimentos



▶ Guía de corte limpia



▶ Práctico afilador de cuchilla



▶ Doble protección de cuchilla

- ✓ Afilador de cuchilla como cubierta de cuchilla
- ✓ Reposicionamiento de la cuchilla



El equipamiento de esta cortadora optimizada, con una cuchilla de 275 mm de diámetro, destaca de varias maneras por sus características técnicas. Esta potente cortadora diagonal consta de un soporte de alimentos, un a lador de cuchilla y una guía de corte, así como de una protección doble de cuchilla y un interruptor magnético para garantizar la seguridad.

- Luz indicadora: Encendido/apagado
- Potencia nominal: 0,13 kW | 230 V | 50 Hz
- Interruptor de encendido/apagado: Sí
- Diámetro cuchilla: 275 mm
- Velocidad máx.: 190 r.p.m
- Espesor de corte: 1 - 12 mm
- Longitud de corte: 180 mm
- Altura de corte: 150 mm
- Con afilador de cuchilla: Sí
- Diseño: Cortadora en diagonal / cortadora de gravedad
- Longitud cable: 1,4 m
- Índice de protección: IPX3
- Control: Muletilla
- Protección de cuchilla: doble
- Interruptor magnético: Sí
- Guía de corte: Sí
- Soporte de alimentos: Sí
- Diseño del carro: Extraíble
- Material: 2 asas
Aluminio
Plexiglas
Plástico
- Diseñado para: Embutido
- Incluye: 1 Cuchilla 275 Basic
- Indicación importante: -
- Medidas: an. 435 x prof. 520 x al. 385 mm
- Peso: 16,9 kg



Cuchilla 275, filo dentado



- Diámetro cuchilla: 275 mm
- Diseño cuchilla: Filo dentado
- Diseñado para: Embutido
- Indicación importante: -
- Material: Acero inoxidable Cromado duro
- Medidas: an. 275 x prof. 275 x al. 22 mm
- Peso: 1,5 kg

Código: 174056
GTIN 4015613658315

Cuchilla 275, revestimiento antiadherent



- Diseño cuchilla: Revestimiento antiadherente
- Material: Acero inoxidable Revestimiento de teflón
- Indicación importante: -
- Diseñado para: Embutido
- Diámetro cuchilla: 275 mm
- Medidas: an. 275 x prof. 275 x al. 22 mm
- Peso: 1,5 kg

Código: 174057
GTIN 4015613658322

Desengrasante F1L



- Capacidad: 6 x 1 litros
- Diseño: Líquido
- Conforme con HACCP: Sí
- Exento de cloro: Sí
- Exento de fosfatos: Sí
- Incluye: -
- Cantidad de unidades de pedido: 1 cartón (6 botellas)
- Diseñado para: Encimeras lavables, superficies de acero inoxidable
Paredes de azulejos y suelos de baldosas
Altamente eficaz contra restos en cafeteras

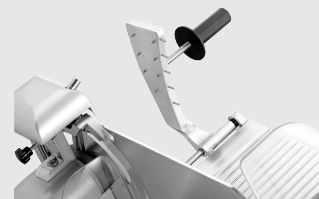
Código: 173276
GTIN 4015613761176



▶ Diseñada para embutidos



▶ Eficaz soporte para alimentos



▶ Guía de corte limpia



▶ Práctico afilador de cuchilla



▶ Doble protección de cuchilla

- ✓ Afilador de cuchilla como cubierta de cuchilla
- ✓ Reposicionamiento de la cuchilla



El equipamiento de esta cortadora optimizada, con una cuchilla de 300 mm de diámetro, destaca de varias maneras por sus características técnicas. Esta potente cortadora diagonal consta de un soporte de alimentos, un a lador de cuchilla y una guía de corte, así como de una protección doble de cuchilla y un interruptor magnético para garantizar la seguridad.

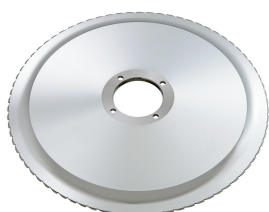
- Luz indicadora: Encendido/apagado
- Potencia nominal: 0,2 kW | 230 V | 50 Hz
- Interruptor de encendido/apagado: Sí
- Diámetro cuchilla: 300 mm
- Velocidad máx.: 186 r.p.m
- Espesor de corte: 1 - 15 mm
- Longitud de corte: 230 mm
- Altura de corte: 175 mm
- Con afilador de cuchilla: Sí
- Diseño: Cortadora en diagonal / cortadora de gravedad
- Longitud cable: 1,4 m
- Índice de protección: IPX3
- Control: Muletilla
- Protección de cuchilla: doble
- Interruptor magnético: Sí
- Guía de corte: Sí
- Soporte de alimentos: Sí
- Diseño del carro: Extraíble
2 asas
- Material: Aluminio
Plexiglas
Plástico
- Diseñado para: Embutido
- Incluye: 1 Cuchilla 300 Basic
- Indicación importante: -
- Medidas: an. 480 x prof. 630 x al. 461 mm
- Peso: 20,8 kg



Cortafiambres 300 Plus

Productos complementarios

Cuchilla 300, filo dentado



- Diámetro cuchilla: 300 mm
- Diseño cuchilla: Filo dentado
- Diseñado para: Embutido
- Indicación importante: -
- Material: Acero inoxidable Cromado duro
- Medidas: an. 300 x prof. 300 x al. 23 mm
- Peso: 2,1 kg

Código: 174058
GTIN 4015613658339

Cuchilla 300, revestimiento antiadherent



- Diámetro cuchilla: 300 mm
- Diseño cuchilla: Revestimiento antiadherente
- Material: Acero inoxidable Revestimiento de teflón
- Indicación importante: -
- Diseñado para: Embutido
- Medidas: an. 300 x prof. 300 x al. 23 mm
- Peso: 2,1 kg

Código: 174059
GTIN 4015613658346

Cuchilla 300 Basic



- Diámetro cuchilla: 300 mm
- Diseño cuchilla: Estándar
- Diseñado para: Embutido
- Material: Acero inoxidable Cromado duro
- Indicación importante: -
- Medidas: an. 300 x prof. 300 x al. 23 mm
- Peso: 2,1 kg

Código: 174033
GTIN 4015613702308

Desengrasante F1L



- Capacidad: 6 x 1 litros
- Diseño: Líquido
- Conforme con HACCP: Sí
- Exento de cloro: Sí
- Exento de fosfatos: Sí
- Incluye: -
- Cantidad de unidades de pedido: 1 cartón (6 botellas)
- Diseñado para: Encimeras lavables, superficies de acero inoxidable
Paredes de azulejos y suelos de baldosas
Altamente eficaz contra restos en cafeteras

Código: 173276
GTIN 4015613761176