

REF. 876 | 887 | 899 | 895

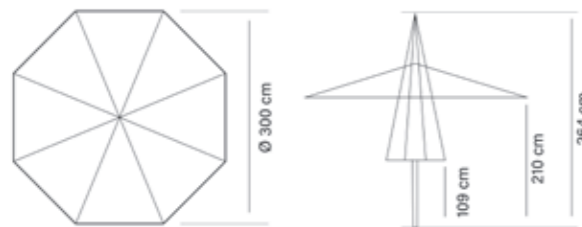
HEAVY DUTY



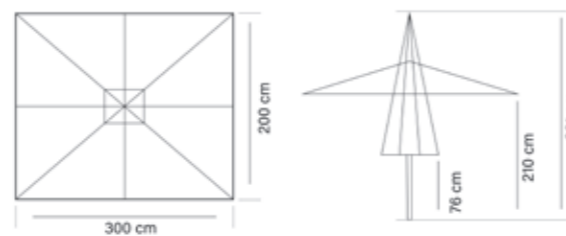
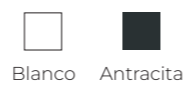
Parasol reforzado de alto rendimiento y elegancia.
 High performance and elegant reinforced sunshade.
 Parasol renforcé performant et élégant.



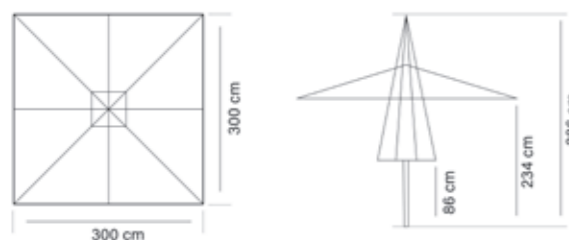
REF. 876
HEAVY DUTY Ø3 m



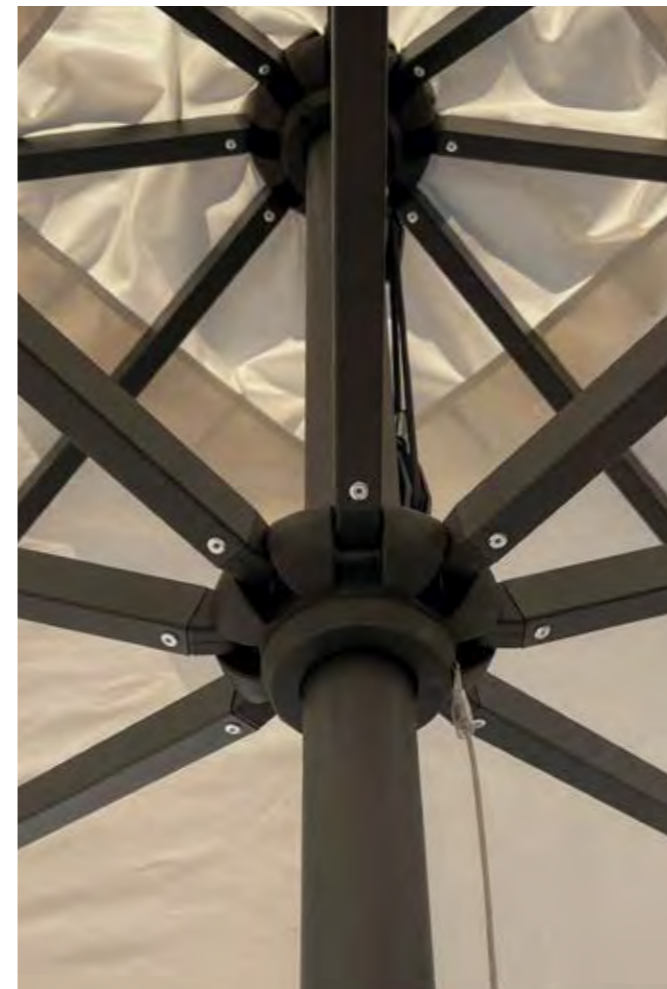
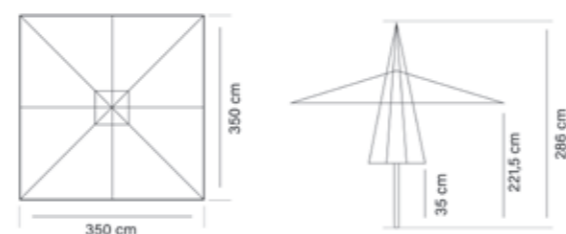
REF. 887
HEAVY DUTY 2x3 m



REF. 899
HEAVY DUTY 3x3 m



REF. 895
HEAVY DUTY 3,5x3,5 m



MONT. DISPONIBLE (SEGÚN MODELO) / AVAILABLE STRUCT. (ACCORDING TO MODEL) / STRUCT. DISPONIBLE (SELON LA DIMENSION)



MÁSTIL / POLE / MÂT

Aluminio / Aluminum 1 p Ø50 mm
 Pared / Tickness / Épaisseur 1,6 mm

VARILLAS / RIBS / BALEINES

8 uds aluminio de 20x30 mm / 8 uds 20x30 mm aluminum
 Pared / Tickness / Épaisseur 1,1 mm
 Salida de vientos / Wind exhaust / Soufflet anti-vent

ACCESORIOS / COMPLEMENTS / ACCESOIRES

Calefactores, iluminación, canal de unión y funda F/XR-PC01

BASES COMPATIBLES* / COMPATIBLE BASES* / PIEDS COMPATIBLES*

MP40 - LTH50 - 50ET - 245 - CAJÓN MP01 - GY50 - GY70

TEJIDOS DISPONIBLES / AVAILABLE FABRICS / TISSUS DISPONIBLES

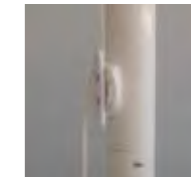
Acrylic Basic Acrylic Masa Soft Acrylic Masa Forte Polyester Olefin 190 Olefin 250



Unión de varilla reforzada
 Reinforced rib hinges
 Charnières renforcées



Puntas de tensión auto-ajustables
 Autoadjustable end tip, due to fabric stress
 Extrémités des baleines auto-ajustables



Freno de cuerda
 Rope brake
 Système de frein/blocage



Sistema de doble polea y bloqueo de seguridad con pasador
 Double pulley system and safety pin lock
 Système de poulie double avec goupille de sécurité.

*Elección de las bases en función de las condiciones del lugar de la instalación y bajo responsabilidad del cliente / *Choice of bases depending on the conditions of the place of installation and under the responsibility of the client / *Choix des bases en fonction des conditions du lieu de l'installation et sous la responsabilité du client