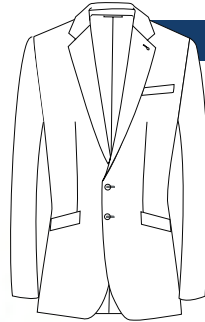


## CABALLERO



## Americana caballero sin forrar Microfibra semi-entallada

**Mod. 1009****- Serie 2010****- Tejido: Micropol**

- ▶ Dos botones
- ▶ Dos aberturas
- ▶ Semi-entallada

**Colores:**

19 Gris  
69 Marino  
99 Negro  
05 Gris Claro  
25 Beig



99 Negro



19 Gris



25 Beig



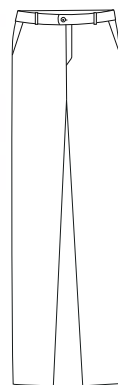
69 Marino

05 Gris  
Claro**Composición:**

100% Poliéster  
Microfibra  
125 gr/m<sup>2</sup>

**Tallas:**

De la 44 a la 68

**Mod. 100/00**

Pantalón caballero  
sin pliegue

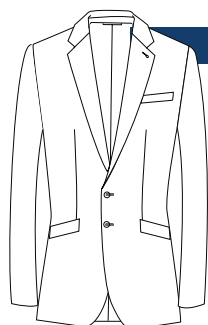
Tallas de la 36 a la 68  
Ver en página 16



## CABALLERO



## Americana caballero Microfibra semi-entallada



### Mod. 1004

- Serie 2010

- Tejido: Micropol

- ▶ Dos botones
- ▶ Dos aberturas
- ▶ Semi-entallada

### Colores:

19 Gris

69 Marino

99 Negro



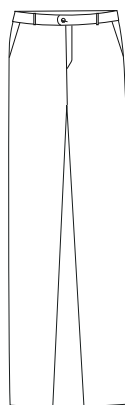
99 Negro



19 Gris



69 Marino



### Composición:

100% Poliéster

Microfibra

125 gr/m<sup>2</sup>

### Tallas:

De la 44 a la 68

### Mod. 100/00

Pantalón caballero

sin pliegue

Tallas de la 36 a la 68

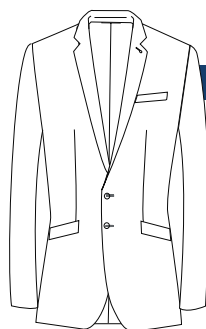
Ver en página 16



## CABALLERO



## Americana caballero semi-entallada sin forrar

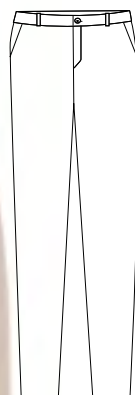


### Mod. 1008 - Serie 2501

- ▶ Sin forrar
- ▶ Dos botones
- ▶ Dos aberturas traseras
- ▶ Solapa 5 cm

**Composición:**  
97% Algodón  
3% Elastano  
200 gr/m<sup>2</sup>

**Tallas**  
De la 42 a la 60



**Mod. 105/00**  
Pantalón caballero  
Tallas de la 36 a la 56  
Ver en página 15

### Colores:



22 Beige



69 Marino



99 Negro



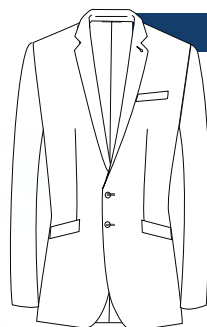
19 Gris



CABALLERO



## Americana caballero semi-entallada bielástica



**Mod. 1006**  
 - Serie 6173  
 - Tejido: Cómodo

- ▶ Dos botones
- ▶ Una abertura trasera
- ▶ Solapa 5 cm

**Tallas**  
 De la 44 a la 58

**Composición:**  
 94% Poliéster  
 6% Spandex  
 215 gr/m<sup>2</sup>

**Colores:**  
 69 Marino  
 99 Negro



69 Marino



99 Negro



**Mod. 105/00**  
 Pantalón caballero  
 -Tallas de la 36 a la 54  
 Ver en página 15

**Mod. 109/00**  
 Pantalón caballero chino elástico  
 -Tallas de la 36 a la 68  
 Ver en página 14



**Mod. 108/00**  
 Pantalón caballero  
 Cinco Bolsillos  
 -Sólo disponible en negro  
 -Tallas de la 36 a la 54  
 Ver en página 15





# Americana caballero Semi-entallada elástica

**Mod. 1005**

- Serie 2011

- Tejido: Plácido

- ▶ Dos botones
- ▶ Dos aberturas
- ▶ Semi-entallada

**Composición:**

77% Poliéster  
20% Viscosa  
3% Elastómero  
185 gr/m<sup>2</sup>

**Colores:**

19 Gris Marengo  
69 Marino  
99 Negro

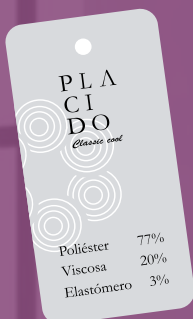
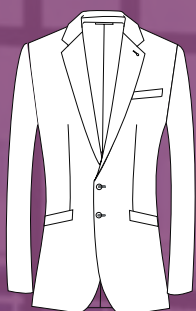
**Tallas**

De la 44 a la 68

**Mod. 100/00**

Pantalón caballero  
sin pliegue

Tallas de la 36 a la 68  
Ver en página 16



**Fashion**

**Lavable  
Lavadora**

**Elástico**

**En  
Stock**



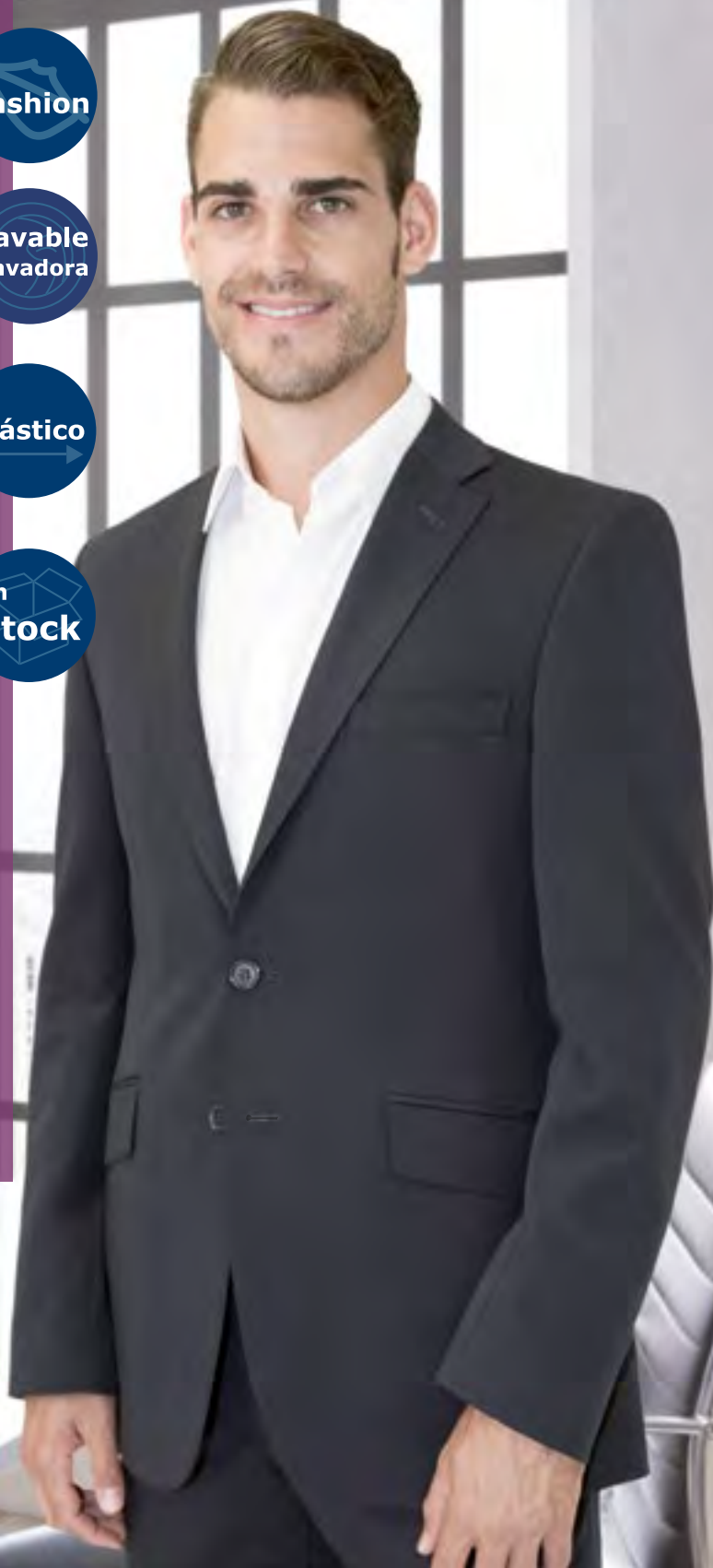
19 Gris  
Marengo



69 Marino



99 Negro



## CABALLERO

# Americana caballero Bionic finish y elástica

### Mod. 1000

- Serie 2007
- Tejido: Protel

- ▶ Dos botones
- ▶ Dos aberturas

#### Composición:

43% Lana  
55% Poliéster  
2% Lycra®  
205 gr/m<sup>2</sup>

#### Colores:

19 Gris Marengo  
69 Marino  
99 Negro



19 Gris  
Marengo



69 Marino



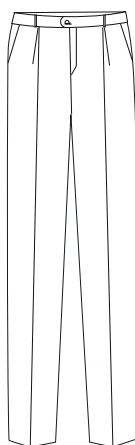
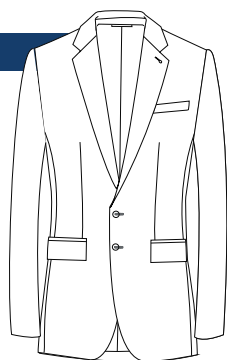
99 Negro

#### Tallas:

De la 44 a la 68

### Mod. 111/00

- Pantalón caballero
- Un pliegue
- Ver en página 17



## Americana caballero Bengalina bielástica

**Mod. 223A06**

- Serie 2009

- Tejido: Flexus

- ▶ Dos botones
- ▶ Dos aberturas

**Tallas:**

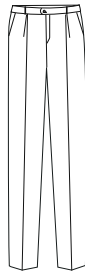
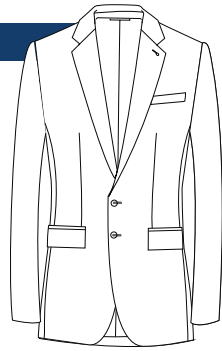
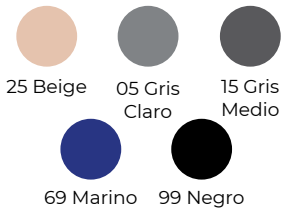
De la 44 a la 68

**Composición:**

43% Lana  
55% Poliéster  
2% Lycra®  
205 gr/m<sup>2</sup>

**Colores:**

05 Gris Claro  
15 Gris Medio  
25 Beige  
69 Marino  
99 Negro



**Mod. 111/00**

Pantalón caballero

Un pliegue

Ver en página 17



CABALLERO



En Stock

Lavable Lavadora

## Americana caballero Sarga fina

Mod. 223A06

Serie 6170

Tejido: Legend

- ▶ Dos botones
- ▶ Dos aberturas

**Tallas:**

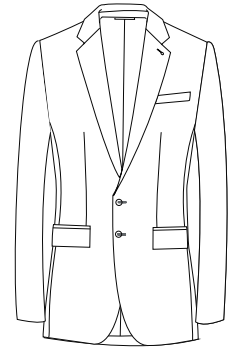
De la 44 a la 68

**Composición:**

45% Lana  
55% Poliéster  
190 gr/m<sup>2</sup>

**Colores:**

19 Gris Marengo  
69 Marino  
99 Negro



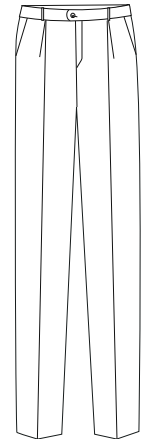
19 Gris Marengo



69 Marino



99 Negro



Mod. 111/00

Pantalón caballero

Un pliegue

Ver en página 17

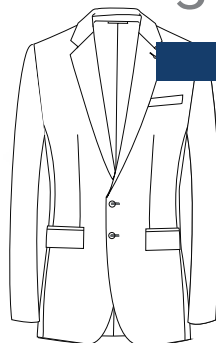




CABALLERO



## Americana caballero Sarguita Poliéster



- Serie 6182  
- Tejido: Forte

- ▶ Dos botones
- ▶ Dos aberturas

**Tallas**  
De la 44 a la 68

**Composición:**  
100% Poliéster  
Sarguita  
219 gr/m<sup>2</sup>

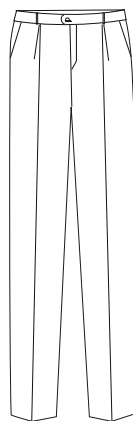
**Colores:**  
69 Marino  
99 Negro



69 Marino



99 Negro



**Mod. 111/00**  
Pantalón caballero  
Un pliegue  
Ver en página 17



## CABALLERO



# Americana caballero 100% Poliéster stretch



**Mod. 223AC6**

- Serie 6180

- Tejido: Basic+

- ▶ Dos botones
- ▶ Dos aberturas

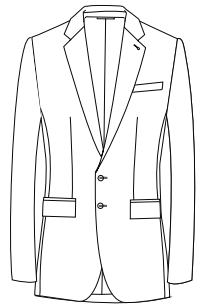
**Tallas:**  
De la 44 a la 68

**Composición:**  
100% Poliéster stretch  
170 gr/m<sup>2</sup>

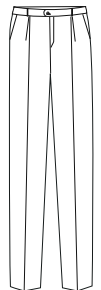
**Colores:**  
19 Gris Marengo  
69 Marino  
99 Negro



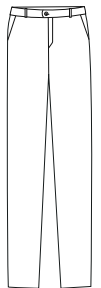
19 Gris Marengo 69 Marino 99 Negro



**Mod. 111**  
Pantalón caballero  
Un pliegue  
Ver en página 17



**Mod. 100**  
Pantalón caballero  
Sin pliegue  
Ver en página 16





## Americana Caballero

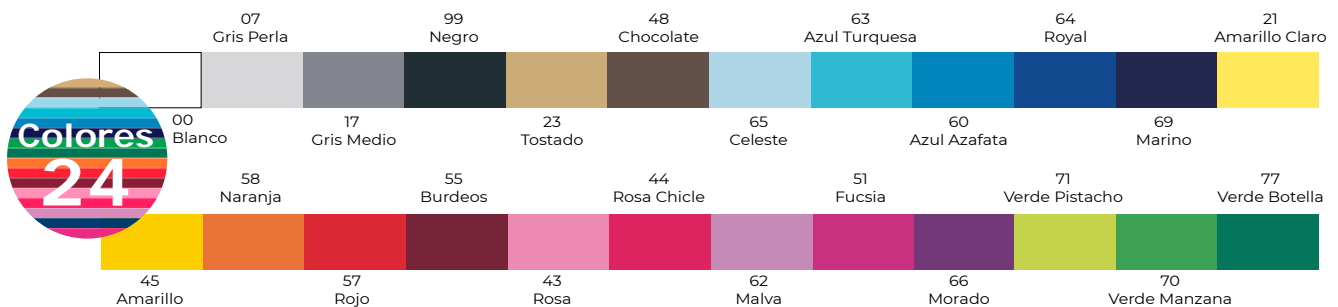
- Serie 2012

Bajo pedido se fabrica en 24 colores, en los modelos:

**1004**  
**1005**  
**1006**  
**1008**  
**223A06**  
**241/06**

**Composición:**  
65% poliéster  
35% Algodón  
195 gr/m<sup>2</sup>

**Colores:**



## Americana Señora

- Serie 2012

Bajo pedido se fabrica en 24 colores, en los modelos:

**2001**  
**2004**  
**2022**  
**2031**  
**2019**  
**2023**  
**2024**  
**2062**  
**241M06**

