

MD-200



MD-200

CARACTERÍSTICAS TÉCNICAS

- Exterior e interior en acero AISI-304
- Puertas de apertura reversible, con sistema de cierre automático y burlete magnético (permanece abierta al superar los 90° de apertura)
- Encimera con peto trasero sanitario de 100 mm
- Estantes interiores de alambre en acero plastificado, regulables en altura
- Pies en tubo de acero inox ajustables en altura 125-200 mm
- Unidad condensadora ventilada y extraíble
- Evaporador sistema tiro forzado, con recubrimiento anticorrosión
- Evaporación automática del agua de descarche
- Aislamiento de poliuretano inyectado, densidad 40 Kg/m³, bajo GWP y cero efecto ODP
- Control digital de temperatura y descarches, eficiente en la gestión del consumo de energía
- Temperatura de trabajo a 32°C ambiente
- Luz interior solo en modelos con puertas de cristal

TECHNICAL DATA

- Exterior and interior steel AISI-304
- Doors with self closing system, blocked opening, magnetic gasket and possibility of changing the opening sense
- Worktop, with 100 mm sanitary upstand
- Shelves made of plasticized steel wire, height adjustable
- Stainless steel adjustable legs, 125 to 200 mm
- Removable and fan assisted condenser unit
- Fan assisted evaporator, with anticorrosion coating.
- Automatic evaporation of defrost water
- 40 Kg/m³ density polyurethane insulation, low GWP and zero ODP effect
- Energy efficient digital controller of temperature and defrosts
- Operating temperature 32°C ambient
- Interior light only on models with glass doors

CARACTÉRISTIQUES TECHNIQUES

- Extérieur et intérieur en acier AISI-304
- Ouverture des portes réversibles avec système de fermeture automatique avec joint magnétique (la porte se maintient ouverte lorsque l'angle dépasse les 90° à l'ouverture)
- Plan de travail avec panneau de protection sanitaire de 100mm
- Étagères intérieures avec grilles en acier plastifié, réglables en hauteur.
- Pieds en tube d'acier inoxydables, réglables en hauteur 125-200mm
- Condensateur ventilé et extractible.
- Évaporateur avec système à marche forcée et recouvrement anticorrosion.
- Évaporation automatique de l'eau de dégivrage.
- Isolation en polyuréthane injecté, densité de 40 Kg / m³, faible GWP et aucun effet ODP.
- Le Contrôle digital de température ainsi que le dégivrage automatique œuvre à une meilleure gestion de la consommation énergétique.
- Température de travail à 32°C ambiant
- Éclairage intérieur que sur les modèles avec portes en verre

Modelo Model Modèle	Largo Length Longueur mm	Alto Height Hauteur mm	Fondo Depth Profondeur mm	Rango Range Gamme	Estantes Shelves Étagères	Capacidad Capacity Exposition L	Voltaje Voltage Tension	Refrig. Coolant Frigorigène	Potencia Frig. Frig Power Puissance Frig. W	Consumo Nominal Nominal Consumption Consommation Nominale W	CCE EEC 2015/ 1094 EN16825	clase climate 2015/1094 EN16825
MD-150	1495	850	600	-2°C +8°C	2	245	230 V - 50 Hz	R-290	502	235	B	5 (40°C 40%)
MVD-150	1495	850	600	-2°C +8°C	2	245	230 V - 50 Hz	R-290	502	244	-	5 (40°C 40%)
MD-200	2020	850	600	-2°C +8°C	3	380	230 V - 50 Hz	R-290	502	238	B	5 (40°C 40%)
MVD-200	2020	850	600	-2°C +8°C	3	380	230 V - 50 Hz	R-290	502	251	-	5 (40°C 40%)
MD-250	2545	850	600	-2°C +8°C	4	516	230 V - 50 Hz	R-290	845	379	C	5 (40°C 40%)
MVD-250	2545	850	600	-2°C +8°C	4	516	230 V - 50 Hz	R-290	845	397	-	5 (40°C 40%)
MND-150	1495	850	600	-20°C -15°C	2	245	230 V - 50 Hz	R-290	606	535	E	5 (40°C 40%)
MND-200	2020	850	600	-20°C -15°C	3	380	230 V - 50 Hz	R-290	606	556	E	4 (30°C 55%)



LED



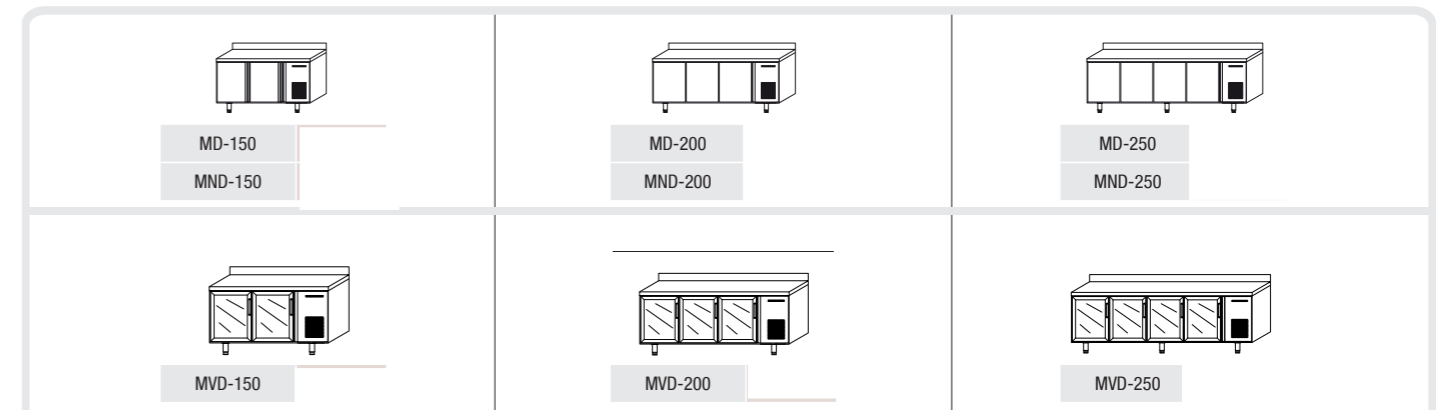
MVD-200

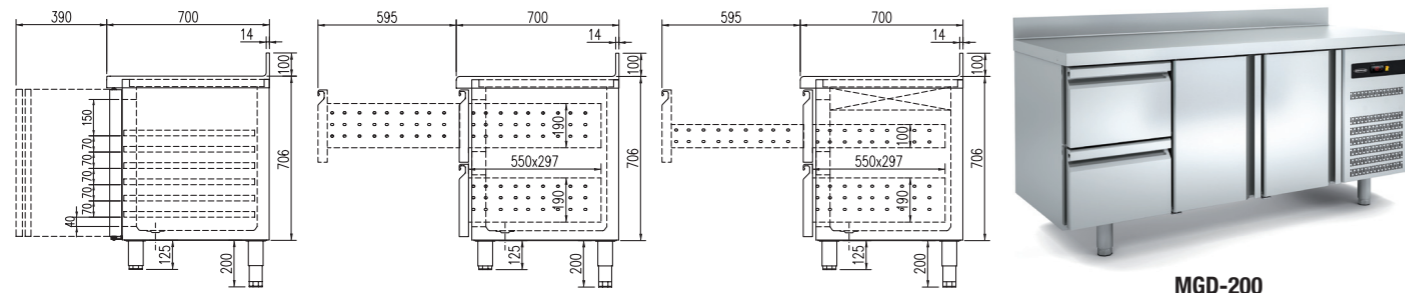
OPCIONES · OPTIONS · OPTIONS

Parrilla adicional	Extra shelf	Grille additionnelle	
Incremento precio por cambio de puerta a cajonera	Increase of price by changing door to double drawers	Augmenter le prix pour le changement de porte en commode	
Set 4 ruedas	4 Castors set	Jeu 4 roulettes	
Set 6 ruedas	6 Castors set	Jeu 6 roulettes	
230V 60hz / 115v 60hz	230V 60hz / 115v 60hz	230V 60hz / 115v 60hz	consultar - consult - consulter

*Modelos en HFC, consultar precio / HFC Models, consult prices / Modèles HFC, consulter prix

Características técnicas y constructivas sujetas a variación sin previo aviso. / We reserve the right to change specifications without prior notice. / Sujet technique et la conception de modifications sans préavis.





MGD-200



MGD-135

CARACTERÍSTICAS TÉCNICAS	TECHNICAL DATA	CARACTÉRISTIQUES TECHNIQUES
<ul style="list-style-type: none"> Exterior e interior en acero AISI-304 Puertas de apertura reversible, con sistema de cierre automático y burlete magnético (permanece abierta al superar los 90° de apertura) Encimera con peto trasero sanitario de 100 mm Estantes interiores GN 1/1 de alambre en acero plastificado, regulables en altura sobre guías inox Pies en tubo de acero inox ajustables en altura 125-200 mm Unidad condensadora ventilada y extraíble Evaporador sistema tiro forzado, con recubrimiento anticorrosión Evaporación automática del agua de descarga Aislamiento de poliuretano inyectado, densidad 40 Kg/m³, bajo GWP y cero efecto ODP Control digital de temperatura y descargas, eficiente en la gestión del consumo de energía Temperatura de trabajo a 32°C ambiente Luz interior solo en modelos con puertas de cristal 	<ul style="list-style-type: none"> Exterior and interior steel AISI-304 Doors with self closing system, blocked opening, magnetic gasket and possibility of changing the opening sense Worktop, with 100 mm sanitary upstand GN 1/1 shelves made of plasticized steel wire, height adjustable with stainless steel slides Stainless steel adjustable legs, 125 to 200 mm Removable and fan assisted condenser unit Fan assisted evaporator, with anticorrosion coating. Automatic evaporation of defrost water 40 Kg/m³ density polyurethane insulation, low GWP and zero ODP effect Energy efficient digital controller of temperature and defrosts Operating temperature 32°C ambient Interior light only on models with glass doors 	<ul style="list-style-type: none"> Extérieur et intérieur en acier AISI-304 Ouverture des portes réversibles avec système de fermeture automatique avec joint magnétique (la porte se maintient ouverte lorsque l'angle dépasse les 90° à l'ouverture) Plan de travail avec panneau de protection sanitaire de 100mm Etagères intérieures avec grilles en acier plastifié, réglables en hauteur. Pieds en tube d'acier inoxydable, réglables en hauteur 125-200mm Condensateur ventilé et extractible. Evaporateur avec système à marche forcée et recouvrement anticorrosion. Evaporation automatique de l'eau de dégivrage. Isolation en polyuréthane injecté, densité de 40 Kg / m³, faible GWP et aucun effet ODP. Le Contrôle digital de température ainsi que le dégivrage automatique œuvre à une meilleure gestion de la consommation énergétique. Température de travail à 32°C ambient Eclairage intérieur que sur les modèles avec portes en verre

Modelo Modèle	Largo Longueur mm	Alto Hauteur mm	Fondo Depth Profondeur mm	Rango Range Gamme	Estantes Shelves Étagères	Pares de guías Sets of slides Kit de guides	Capacidad Capacity Exposition L	Voltaje Voltage Tension	Refrig. Coolant Frigorigène	Potencia Frig. Frig Power Puissance Frig. W	Consumo Nominal Nominal Consumption Consommation Nominale W	Rango Range Gamme	clase climate 2015/1094 EN16825
MGD-135	1345	850	700	-2°C +8°C	2	2	255	230 V - 50 Hz	R-290	502	235	B	5 (40°C 40%)
MGVD-135	1345	850	700	-2°C +8°C	2	2	255	230 V - 50 Hz	R-290	502	241	-	5 (40°C 40%)
MGD-180	1795	850	700	-2°C +8°C	3	3	399	230 V - 50 Hz	R-290	502	238	B	5 (40°C 40%)
MGVD-180	1795	850	700	-2°C +8°C	3	3	399	230 V - 50 Hz	R-290	502	267	-	5 (40°C 40%)
MGD-225	2245	850	700	-2°C +8°C	4	4	543	230 V - 50 Hz	R-290	845	379	C	5 (40°C 40%)
MGVD-225	2245	850	700	-2°C +8°C	4	4	543	230 V - 50 Hz	R-290	845	397	-	5 (40°C 40%)
MGND-135	1345	850	700	-20°C -15°C	2	2	255	230 V - 50 Hz	R-290	606	535	E	5 (40°C 40%)
MGND-180	1795	850	700	-20°C -15°C	3	3	399	230 V - 50 Hz	R-290	606	556	D	4 (30°C 55%)

OPCIONES · OPTIONS · OPTIONS			
Parrilla adicional GN 1/1	GN 1/1 Extra shelf	Grille additionnelle GN 1/1	
Set adicional guías GN 1/1	GN 1/1 sides extra shelf	Kit supplémentaire de guides GN 1/1	
Incremento precio por cambio de puerta a cajonera	Increase of price by changing door to double drawers	Augmenter le prix pour le changement de porte en commode	
Set 4 ruedas	4 Castors set	Jeu 4 roulettes	
Set 6 ruedas	6 Castors set	Jeu 6 roulettes	
230V 60hz / 115v 60hz	230V 60hz / 115v 60hz	230V 60hz / 115v 60hz	consultar - consult - consulter

*Modelos en HFC, consultar precio / HFC Models, consult prices / Modèles HFC, consulter prix
Características técnicas y constructivas sujetas a variación sin previo aviso. / We reserve the right to change specifications without prior notice. / Sujet technique et la conception de modifications sans préavis.



MGVD-135

<p>MGD-135 MGND-135</p>	<p>MGD-180 MGND-180</p>	<p>MGD-225 MGND-225</p>
<p>MGVD-135</p>	<p>MGVD-180</p>	<p>MGVD-225</p>