

Detalle cristal y evaporador sushi  
Detail glass evaporator sushi  
Détail verre évaporateur sushi

**CARACTERÍSTICAS TÉCNICAS**

- Exterior en acero inox AISI-304 18/10
- Fondo interior embutido en acero inox AISI 304 18/10
- Cristal templado y securizado
- Iluminación por LEDS
- Puertas transparentes correderas.
- Aislamiento de poliuretano inyectado, densidad 40 Kg/m<sup>3</sup>, bajo GWP y cero efecto ODP
- Patas reguladoras de altura
- Unidad condensadora ventilada, incluida en modelo remoto BS-1200 y BS-1500 (2 metros)
- Ajuste de temperatura y descarche por control electrónico digital
- Temperatura de trabajo BS +4° +8° a 32°C de ambiente
- Temperatura de trabajo BSMS, BSS, BSPM and BSPP 0° +5° a 32°C de ambiente
- BS Fondo plano, no GN 1/3
- BSMS BSPM Bandeja interior embutida, preparada para cubetas GN1/3-40 (incluidas)
- BSS BSPP Bandeja interior embutida, preparada para platos (no incluidos)

**TECHNICAL DATA**

- AISI-304 18/10 stainless steel exterior
- AISI-304 18/10 stainless steel stamped bottom
- Toughened safety glass
- LED lighting
- Transparent front sliding doors
- 40 Kg/m<sup>3</sup> density polyurethane insulation, low GWP and zero ODP effect
- Adjustable supports
- Fan assisted condenser unit, included in remote models BS-1200 y BS-1500 (2 meters)
- Temperature and defrost sets by digital electronic control
- Operating temperature BS +4° +8° , 32°C ambient
- Operating temperature BSMS, BSS, BSPM and BSPP 0° +5° , 32°C ambient
- Working temperature 0° +5° a 32°C de ambient
- BS Not GN 1/3 capacity
- BSMS BSPM, stamped steel bottom, GN 1/3-40 containers capacity (included)
- BSS BSPP stamped steel (not GN capacity)

**CARACTÉRISTIQUES TECHNIQUES**

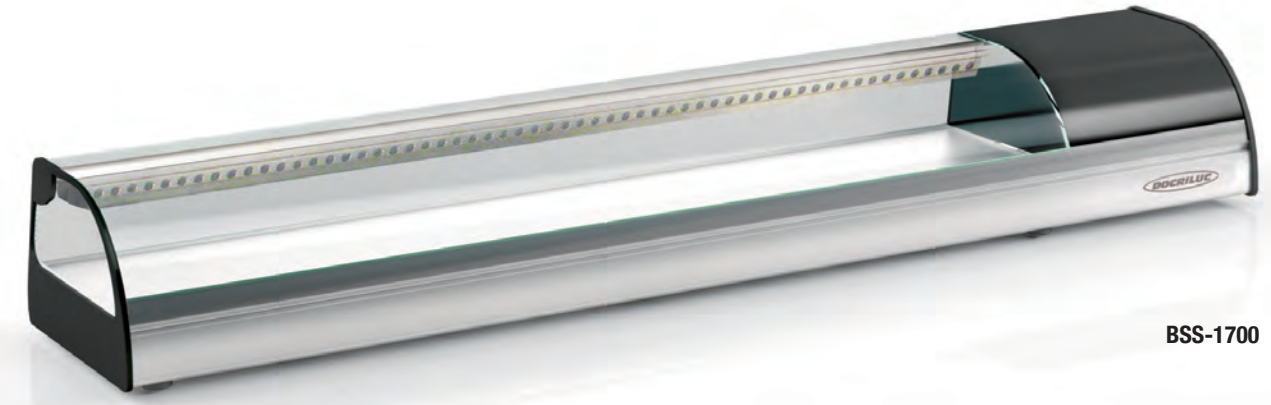
- Extérieur en acier inoxydable AISI 304 18/10,
- Base encastrée en acier inox AISI 304 18/10
- Verre trempé et sécurisé
- Éclairage LED
- Portes transparentes coulissantes
- Isolation à base de polyuréthane injecté, densité 40 kg/m<sup>3</sup>, faible GWP et aucun effet ODP.
- Réglable en hauteur
- Condensateur ventilé, y compris dans le modèle à distance BS-1200 y BS-1500 (2mètres)
- Ajustement de température et dégivrage par contrôle électronique digital
- Température de travail BS +4°C à +8°C, à 32°C de température ambiante.
- Température de travail BSMS, BSS, BSPM and BSPP 0°C à +5°C, à 32°C de température ambiante. inclus
- BS Fond plat, non GN 1/3
- BSMS BSPM : Plateau intérieur encastré, préparé pour accueillir bacs / récipients (inclus).
- BSS BSPP : Plateau intérieur encastré, préparé pour accueillir des plats / assiettes (non inclus)



BS-1400



BS-1500



BSS-1700

Modelo Model Modèle	Largo Length Longueur (mm.)	Alto Height Hauteur (mm.)	Fondo Depth Profondeur (mm.)	Potencia Frig. Frig Power Puissance Frig. (W)	Consumo Consumption Consommation (W)	GN 1/3-40	Peso Neto Net Weight Poid Net (Kg)	Tensión monofásica Single phase voltage Tension monophasique	Rango Range Gamme	Refrig. Coolant Réfrigérant
BSMS-4 / BSPM-4	1050	255 / 315	410	160	260	4	35	230 V - 50 Hz	0°C+5°C	R-290
BSMS-6 / BSPM-6	1400	255 / 315	410	190	280	6	42	230 V - 50 Hz	0°C+5°C	R-290
BSMS-8 / BSPM-8	1755	255 / 315	410	210	300	8	50	230 V - 50 Hz	0°C+5°C	R-290
BSS-1000 / BSPP-1000	1050	255 / 315	410	160	260	NO	34	230 V - 50 Hz	0°C+5°C	R-290
BSS-1400 / BSPP-1400	1400	255 / 315	410	190	280	NO	41	230 V - 50 Hz	0°C+5°C	R-290
BSS-1700 / BSPP-1700	1755	255 / 315	410	210	300	NO	49	230 V - 50 Hz	0°C+5°C	R-290
BS-1400	1400	200	385	160	220	NO	33	230 V - 50 Hz	+4°C+8°C	R-290
BS-1700	1750	200	385	160	240	NO	40	230 V - 50 Hz	+4°C+8°C	R-290
BS-1200	1200	200	385	160	220	NO	48	230 V - 50 Hz	+4°C+8°C	R-290
BS-1500	1550	200	385	160	240	NO	40	230 V - 50 Hz	+4°C+8°C	R-290

**OPCIONES · OPTIONS · OPTIONS**

Otros Refrigerantes	Other refrigerants	Autres réfrigérants	consultar - consult - consulter
230v 60Hz / 115v 60Hz.	230v 60Hz / 115v 60Hz.	230v 60Hz / 115v 60Hz.	consultar - consult - consulter

Características técnicas y constructivas sujetas a variación sin previo aviso. / We reserve the right to change specifications without prior notice. / Sujet technique et la conception de modifications sans préavis.

