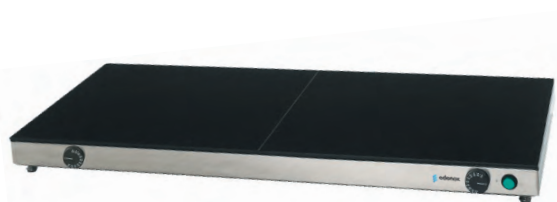


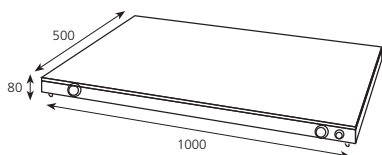
### Placas calientes de sobremesa

- Placas de sobremesa de cristal templado para mantener la temperatura de los alimentos.
- Especialmente diseñadas para utilizarse en todo tipo de buffets, en el mantenimiento de productos en establecimientos fast food, en la zona de entrega desde la cocina, etc.
- La base y la estructura de los aparatos están fabricadas en acero inoxidable AISI-304 18/10.
- Regulación de temperatura mediante termostato de 30 °C a 120 °C (temperatura máxima de superficie 100 °C).
- Cristal templado de espesor 5 mm.
- Gran superficie de calentamiento.
- Ideal para combinarse con una o más pantallas mantenedoras de calor.

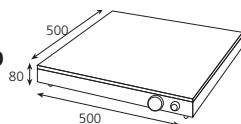
**IMPORTANTE:** No apoyar en el cristal productos a una temperatura que pueda causar un shock térmico (tanto frío como caliente)



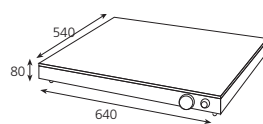
PC-10050



PC-5050

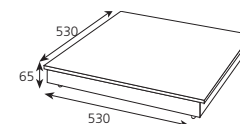


PC-6454



PC-5050-E

Modelo encastrable con mando remoto incluido



Modelo	Referencia	Zonas cocción	Medidas cristal (mm)	Medidas totales (mm)	Diámetro resistencias (mm)	Medidas de encastre	Tensión (V)	Potencia total (W)
PC-5050	<b>19001550</b>	1	500 x 500	500 x 500 x 80	430 x 430	-	230/1/N - 50/60 Hz	400
PC-6454	<b>19001554</b>	1	640 x 540	640 x 540 x 80	580 x 480	-	230/1/N - 50/60 Hz	800
PC-10050	<b>19001548</b>	2	1000 x 500	1000 x 500 x 80	430 x 430 (x2)	-	230/1/N - 50/60 Hz	800
PC-5050-E	<b>19001552</b>	1	500 x 500	530 x 530 x 65	430 x 430	510 x 510	230/1/N - 50/60 Hz	400