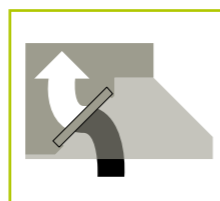
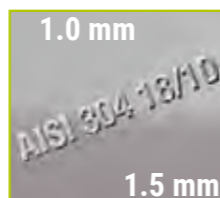


La **Serie Snack** es una gama de campanas prácticas, compactas y sólidas que han sido diseñadas para ser integradas en cocinas medias y pequeñas. Ofrece un perfecto equilibrio entre calidad, funcionalidad y precio.



Las campanas **Industriales** e **Invertidas** son modelos de altas prestaciones, grandes y robustas, diseñadas para ser instaladas en cocinas que precisen de una gran capacidad de extracción de humos.



**Máxima calidad**  
Campanas sólidas y robustas, totalmente soldadas. Fabricadas con acero inoxidable de primera calidad AISI 304 18/10 con acabado superficial satinado. Todos los modelos se pueden fabricar en chapa de espesor 1mm o 1.5mm.

**Acabados perfectos**  
Envolvente completamente soldada. Uniones sin remaches o tornillos vistos. Aristas chafadas que facilitan la limpieza y evitan cortes. Filtros sin separadores para una mayor capacidad de extracción.

**Plenum funcional**  
Amplio plenum interior que puede equiparse opcionalmente con trampillas de regulación individuales para cada filtro o con diferentes turbinas de extracción de máxima calidad y prestaciones.

**Detalles prácticos y opciones**  
Filtros de lamas incluidos, en acero inoxidable. Sólidos anclajes murales de instalación rápida y sencilla. Tapones de drenaje en acero inox. Aristas chafadas anticortes. Embellecedor de extracción opcional.

**Altas prestaciones**  
Sobresaliente capacidad de extracción gracias a la optimizada geometría del perfil y el gran tamaño de la envolvente y del plenum. Posibilidad de montar reguladores de caudal.

**Cuerpo hermético**  
La envolvente soldada queda totalmente hermética, eliminando el escape de humos y el goteo exterior de grasas. El sistema de drenaje conduce las grasas por gravedad hasta los tapones de drenaje para su evacuación.

**Luminarias**  
Las campanas industriales e invertidas pueden equiparse opcionalmente con diferentes tipos de luminarias estancas de alta luminosidad y bajo consumo.

**Kit de unión**  
Las longitudes mayores de 3 metros se suministran en dos piezas que se ensamblan mediante un robusto kit de unión oculto y de fácil montaje, quedando un conjunto uniforme de acabado perfecto.

## CAMPANAS MURALES SNACK BAJAS

- Fabricadas en acero inoxidable AISI 304 18/10 satinado.
- Campana soldada, con todas las aristas chafadas para una limpieza fácil y segura.
- Techo y respaldo exterior construido en acero galvanizado.
- Drenaje para el aceite con tapón roscado.
- Anclaje a pared muy sólido, de fácil instalación (incluye tornillería y accesorios).
- Como opción, se puede incorporar turbina de 400°C/2h.
- Para campanas de longitud superior a 3 metros, consultar.
- Incluye filtros de lamas en inoxidable AISI 430 de 490x490x50mm.

### CAMPANA MURAL BAJA

Dimensiones	1mm		1,5mm	
	Modelo	Modelo	Modelo	Modelo
1000x950x500	CMB95-100	CMB95-100 /15	CMB95-100 /15	CMB95-100 /15
1500x950x500	CMB95-150	CMB95-150 /15	CMB95-150 /15	CMB95-150 /15
2000x950x500	CMB95-200	CMB95-200 /15	CMB95-200 /15	CMB95-200 /15
2500x950x500	CMB95-250	CMB95-250 /15	CMB95-250 /15	CMB95-250 /15
3000x950x500	CMB95-300	CMB95-300 /15	CMB95-300 /15	CMB95-300 /15

### CAMPANA MURAL BAJA CON TURBINA

Dimensiones	1mm		1,5mm	
	Turbina	Modelo	Modelo	Modelo
1000x950x500	9/9 1/5 cv	CMB95-100 1/5	CMB95-100 1/5 /15	CMB95-100 1/5 /15
1000x950x500	9/9 1/2 cv	CMB95-100 1/2	CMB95-100 1/2 /15	CMB95-100 1/2 /15
1500x950x500	9/9 1/5 cv	CMB95-150 1/5	CMB95-150 1/5 /15	CMB95-150 1/5 /15
1500x950x500	9/9 1/2 cv	CMB95-150 1/2	CMB95-150 1/2 /15	CMB95-150 1/2 /15
2000x950x500	9/9 1/2 cv	CMB95-200 1/2	CMB95-200 1/2 /15	CMB95-200 1/2 /15
2500x950x500	9/9 3/4 cv	CMB95-250 3/4	CMB95-250 3/4 /15	CMB95-250 3/4 /15
3000x950x500	9/9 3/4 cv	CMB95-300 3/4	CMB95-300 3/4 /15	CMB95-300 3/4 /15

## CAMPANAS MURALES SNACK RECTAS

- Fabricadas en acero inoxidable AISI 304 18/10 acabado satinado.
- Campana soldada, con todas las aristas chafadas para una limpieza fácil y segura.
- Techo y respaldo exterior construido en acero galvanizado.
- Drenaje para el aceite con tapón roscado.
- Anclaje a pared muy sólido, de fácil instalación (incluye tornillería y accesorios).
- Como opción se puede incorporar turbina de 400°C/2h, ver pág.151.
- Para campanas de longitud superior a 3 metros, consultar.
- Incluye filtros de lamas en inoxidable AISI 430 de 490x490x50mm.

### CAMPANA MURAL RECTA

Dimensiones	1mm		1,5mm	
	Modelo	Modelo	Modelo	Modelo
1000x950x500	CMR95-100	CMR95-100 /15	CMR95-100 /15	CMR95-100 /15
1500x950x500	CMR95-150	CMR95-150 /15	CMR95-150 /15	CMR95-150 /15
2000x950x500	CMR95-200	CMR95-200 /15	CMR95-200 /15	CMR95-200 /15
2500x950x500	CMR95-250	CMR95-250 /15	CMR95-250 /15	CMR95-250 /15
3000x950x500	CMR95-300	CMR95-300 /15	CMR95-300 /15	CMR95-300 /15

### CAMPANA MURAL RECTA CON TURBINA

Dimensiones	1mm		1,5mm	
	Turbina	Modelo	Modelo	Modelo
1000x950x500	9/9 1/5 cv	CMR95-100 1/5	CMR95-100 1/5 /15	CMR95-100 1/5 /15
1000x950x500	9/9 1/2 cv	CMR95-100 1/2	CMR95-100 1/2 /15	CMR95-100 1/2 /15
1500x950x500	9/9 1/5 cv	CMR95-150 1/5	CMR95-150 1/5 /15	CMR95-150 1/5 /15
1500x950x500	9/9 1/2 cv	CMR95-150 1/2	CMR95-150 1/2 /15	CMR95-150 1/2 /15
2000x950x500	9/9 1/2 cv	CMR95-200 1/2	CMR95-200 1/2 /15	CMR95-200 1/2 /15
2500x950x500	9/9 3/4 cv	CMR95-250 3/4	CMR95-250 3/4 /15	CMR95-250 3/4 /15
3000x950x500	9/9 3/4 cv	CMR95-300 3/4	CMR95-300 3/4 /15	CMR95-300 3/4 /15

