

Mod. Alessano

Ref. 113014



Composición

75% Algodón 27% Poliéster 3% Elastómero
210 gr/m2 (7 Oz)

Tejido

Twill denim elástico

Características de la prenda

- Estilo vintage
- Manga Larga y recogedor de manga
- Bolsillos, con un bordado en manga
- Broches snap
- Hombros, abertura y costuras viveadas

Tallas disponibles

De la XS a la 3XL

Colores disponibles



99

Instrucciones de lavado

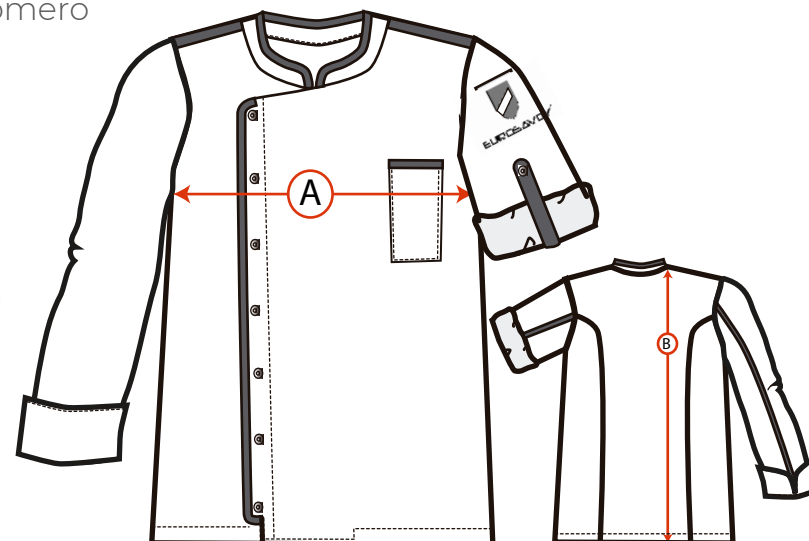


Tabla de medidas

113014	XS	S	M	L	XL	2XL	3XL
A	49	52	55	58	61	64	67
B	69	70	71	72	73	74	75

Medidas en centímetros. Tolerancia: A +/- 10mm, B +/- 10mm.

ADVERSA, S.L.

CIF: B13514013 TLF: 926 26 01 71
C/Harineros 95, Pol. Ind. Sepes,
13250 Daimiel (Ciudad real)

Especificaciones técnicas

MATERIA PRIMA COMPOSICIÓN	UNE 1833:2006	TWILL DENIM 75% Algodón 23% Poliéster 2% Spandex
URDIMBRE TRAMA		
DENSIDAD		98
URDIMBRE TRAMA		58
Nº HILADO		16-13,5
URDIMBRE TRAMA		150+40
PESO LIGAMENTO	UBE ISO 3801:1977	210 gr/m² TWILL
Resistencia Dinamométrica	UNE 40.087-75	
URDIMBRE TRAMA		
Encogimiento Lavado	ISO 5077:2008	+/-2%
URDIMBRE TRAMA		+/-3%
SOLIDEZ A LAS TINTURAS		
AL LAVADO(30°C)	UNE 40.118-81	4
A LA LIMPIEZA EN SECO	UNE 40.115-84	
AL PLANCHADO	40.030-87	
A LA LUZ	ISO 105:B02:2011	
PILLING		4

Instrucciones lavado

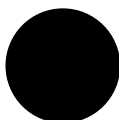


Glosario de Iconos



Indica la característica de elástica.

Glosario de colores



99 Negro

ADVERSA, S.L.

CIF: B13514013 TLF: 926 26 01 71
C/Harineros 95, Pol. Ind. Sepes
13250 Daimiel (Ciudad real)