

Mod. Balzano

Ref. 113019



Composición

100% Poliéster
160 gr/m2



Tejido

Microfibra GRATIO
Hidrofílica
Tejido Calado (Nido de abeja)

Características de la prenda

Broches ocultos
Nido de abeja en costados
Transpirable
Repele líquidos

Tallas disponibles

De la XS a la 3XL

Colores disponibles



Instrucciones de lavado



Tabla de medidas

| 113019 | XS | S | M | L | XL | 2XL | 3XL |
|----------|----|----|----|----|----|-----|-----|
| A | 45 | 49 | 53 | 56 | 61 | 63 | 66 |
| B | 73 | 74 | 75 | 76 | 79 | 81 | 84 |

Medidas en centímetros. Tolerancia: A +/- 10mm, B +/- 10mm.



ADVERSA, S.L.

CIF: B13514013 TLF: 926 26 01 71
C/Harineros 95, Pol. Ind. Sepes,
13250 Daimiel (Ciudad real)

Especificaciones técnicas

| | | |
|--|----------------------------|---|
| MATERIA PRIMA COMPOSICIÓN | UNE 41.110 | GRATIO MICROFIBRA 100% Poliéster 100% Poliéster 100% Poliéster |
| URDIMBRE TRAMA | | |
| DENSIDAD | UNE 40.075 | |
| URDIMBRE TRAMA | | |
| Nº HILADO | UNE 40.339 | |
| URDIMBRE TRAMA | | |
| PESO LIGAMENTO | UBE 40.339 | 160 gr/m ² TAFETAN |
| Resistencia Dinamométrica URDIMBRE TRAMA | UNE 40.087-75 | |
| Encogimiento Lavado URDIMBRE TRAMA | AATCC 135-1978 | +/-1% +/-1% |
| SOLIDEZ A LAS TINTURAS AL LAVADO(30°C) | UNE 40.118-81 | 5 |
| A LA LIMPIEZA EN SECO AL PLANCHADO | UNE 40.115-84 40.030-87 | 4-5 4-5 |
| A LA LUZ PILLING | ISO 105:B02:2011 | 4-5 4-5 |

Instrucciones lavado



Temperatura de
Color Blanco. Resto
colores 40°C



No usar lejía



Apto para
secadora



Lavado en
seco P



Planchado
máximo 110°

Glosario de Iconos



Microfibra de 100% poliéster. Lavado y secado fácil, transpirable hidrofílica, alta durabilidad del color, ligera. Repele agua.



Indica la característica de transpirable.



Indica la característica de hidrofugado. Ha sido tratado el tejido para repeler agua y aceites sin perder sus cualidades de transpiración

Glosario de colores



00 Blanco

ADVERSA, S.L.

CIF: B13514013 TLF: 926 26 01 71
C/Harineros 95, Pol. Ind. Sepes
13250 Daimiel (Ciudad real)

Especificaciones técnicas tejido secundario

| | | |
|------------------------------|------------------|--|
| MATERIA PRIMA COMPOSICIÓN | UNE 41.110 | TEJIDO CALADO |
| URDIMBRE | | 100% Poliéster |
| TRAMA | | 100% Poliéster |
| DENSIDAD | UNE 40.075 | |
| URDIMBRE | | |
| TRAMA | | |
| Nº HILADO | UNE 40.339 | |
| URDIMBRE | | |
| TRAMA | | |
| PESO LIGAMENTO | UBE 40.339 | 130 gr/m ² NIDO DE ABEJA |
| Resistencia Dinamométrica | UNE 40.087-75 | |
| URDIMBRE | | |
| TRAMA | | |
| Encogimiento Lavado | AATCC 135-1978 | |
| URDIMBRE | | +/-1% |
| TRAMA | | +/-1% |
| SOLIDEZ A LAS TINTURAS | | |
| AL LAVADO(30°C) | UNE 40.118-81 | 4-5 |
| A LA LIMPIEZA EN SECO | UNE 40.115-84 | 4-5 |
| AL PLANCHADO | 40.030-87 | |
| A LA LUZ | ISO 105:B02:2011 | |
| PILLING | | |

Instrucciones lavado



Temperatura de
Color Blanco. Resto
colores 40°C



No usar lejía



No apto para
secadora



Lavado en
seco P



Planchado
máximo 110°

Glosario de colores



00 Blanco

ADVERSA, S.L.

CIF: B13514013 TLF: 926 26 01 71
C/Harineros 95, Pol. Ind. Sepes
13250 Daimiel (Ciudad real)



Composición

100% Poliéster
160 gr/m2



Tejido

Microfibra GRATIO
Hidrofílica
Tejido Calado (Nido de abeja)

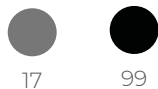
Características de la prenda

Broches ocultos
Nido de abeja en costados
Transpirable
Repele líquidos

Tallas disponibles

De la XS a la 3XL

Colores disponibles



Instrucciones de lavado

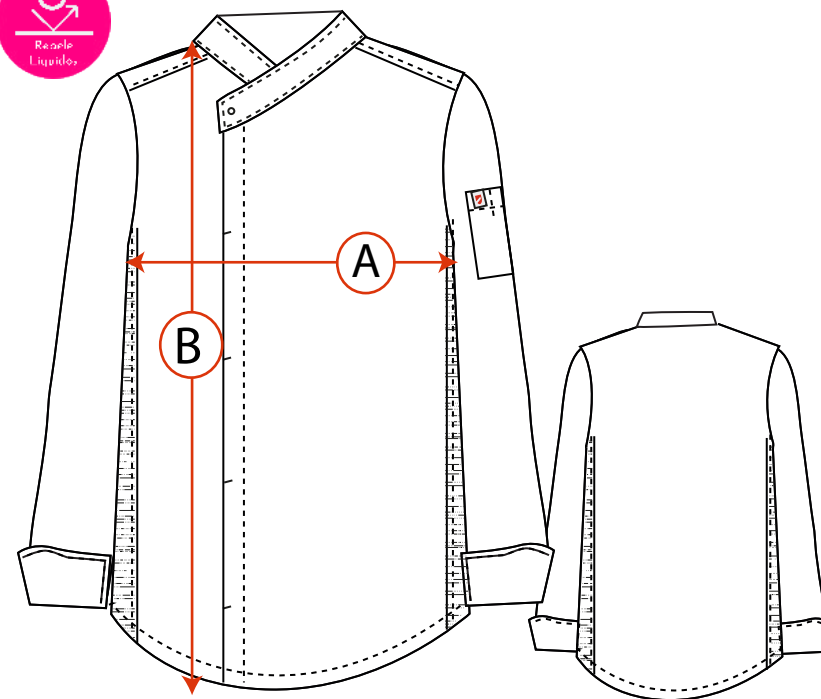


Tabla de medidas

| 113019C | XS | S | M | L | XL | 2XL | 3XL |
|----------|----|----|----|----|----|-----|-----|
| A | 45 | 49 | 53 | 56 | 61 | 63 | 66 |
| B | 73 | 74 | 75 | 76 | 79 | 81 | 84 |

Medidas en centímetros. Tolerancia: A +/- 10mm, B +/- 10mm.



ADVERSA, S.L.

CIF: B13514013 TLF: 926 26 01 71

C/Harineros 95, Pol. Ind. Sepes,
13250 Daimiel (Ciudad real)

Especificaciones técnicas

MATERIA PRIMA
COMPOSICIÓN
URDIMBRE TRAMA
UNE 41.110

GRATIO MICROFIBRA
100% Poliéster
100% Poliéster
100% Poliéster

DENSIDAD
URDIMBRE TRAMA
UNE 40.075

Nº HILADO
URDIMBRE TRAMA
UNE 40.339

PESO
LIGAMENTO
UBE 40.339

160 gr/m²
TAFETAN

Resistencia Dinamométrica
URDIMBRE TRAMA
UNE 40.087-75

Encogimiento Lavado
URDIMBRE TRAMA
AATCC 135-1978

+/-1%
+/-1%

SOLIDEZ A LAS TINTURAS
AL LAVADO(30°C) UNE 40.118-81
A LA LIMPIEZA EN SECO UNE 40.115-84
AL PLANCHADO 40.030-87
A LA LUZ ISO 105:B02:2011
PILLING

5
4-5
4-5
4-5
4-5

Instrucciones lavado



Temperatura de
Color Blanco. Resto
colores 40°C



No usar lejía



Apto para
secadora



Lavado en
seco P



Planchado
máximo 110°

Glosario de Iconos



Microfibra de 100% poliéster. Lavado y secado fácil, transpirable hidrofílica, alta durabilidad del color, ligera. Repele agua.



Indica la característica de transpirable.



Indica la característica de hidrofugado. Ha sido tratado el tejido para repeler agua y aceites sin perder sus cualidades de transpiración

Glosario de colores



17 Gris Medio



99 Negro

ADVERSA, S.L.

CIF: B13514013 TLF: 926 26 01 71
C/Harineros 95, Pol. Ind. Sepes
13250 Daimiel (Ciudad real)

Especificaciones técnicas tejido secundario

| | | |
|------------------------------|------------------|--|
| MATERIA PRIMA COMPOSICIÓN | UNE 41.110 | TEJIDO CALADO |
| URDIMBRE | | 100% Poliéster |
| TRAMA | | 100% Poliéster |
| | | 100% Poliéster |
| DENSIDAD | UNE 40.075 | |
| URDIMBRE | | |
| TRAMA | | |
| Nº HILADO | UNE 40.339 | |
| URDIMBRE | | |
| TRAMA | | |
| PESO LIGAMENTO | UBE 40.339 | 130 gr/m ² NIDO DE ABEJA |
| Resistencia Dinamométrica | UNE 40.087-75 | |
| URDIMBRE | | |
| TRAMA | | |
| Encogimiento Lavado | AATCC 135-1978 | |
| URDIMBRE | | +/-1% |
| TRAMA | | +/-1% |
| SOLIDEZ A LAS TINTURAS | | |
| AL LAVADO(30°C) | UNE 40.118-81 | 4-5 |
| A LA LIMPIEZA EN SECO | UNE 40.115-84 | 4-5 |
| AL PLANCHADO | 40.030-87 | |
| A LA LUZ | ISO 105:B02:2011 | |
| PILLING | | |

Instrucciones lavado



Temperatura de
Color Blanco. Resto
colores 40°C



No usar lejía



No apto para
secadora



Lavado en
seco P



Planchado
máximo 110°

Glosario de colores



17 Gris Medio



99 Negro

ADVERSIÀ, S.L.

CIF: B13514013 TLF: 926 26 01 71
C/Harineros 95, Pol. Ind. Sepes
13250 Daimiel (Ciudad real)