



### Composición

55% Pes Reciclado 44% Pes convencional  
160 gr/m2  
100% Poliéster  
130 gr/m2

### Tejido

Tafetan Reciclado (microfibra)  
Tejido calado en espalda

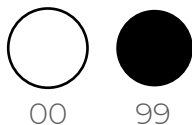
### Características de la prenda

Espalda transpirable con nido de abeja  
Bolsillo en manga  
Manga Larga  
Hidrofugada

### Tallas disponibles

De la XS a la 3XL

### Colores disponibles



### Instrucciones de lavado

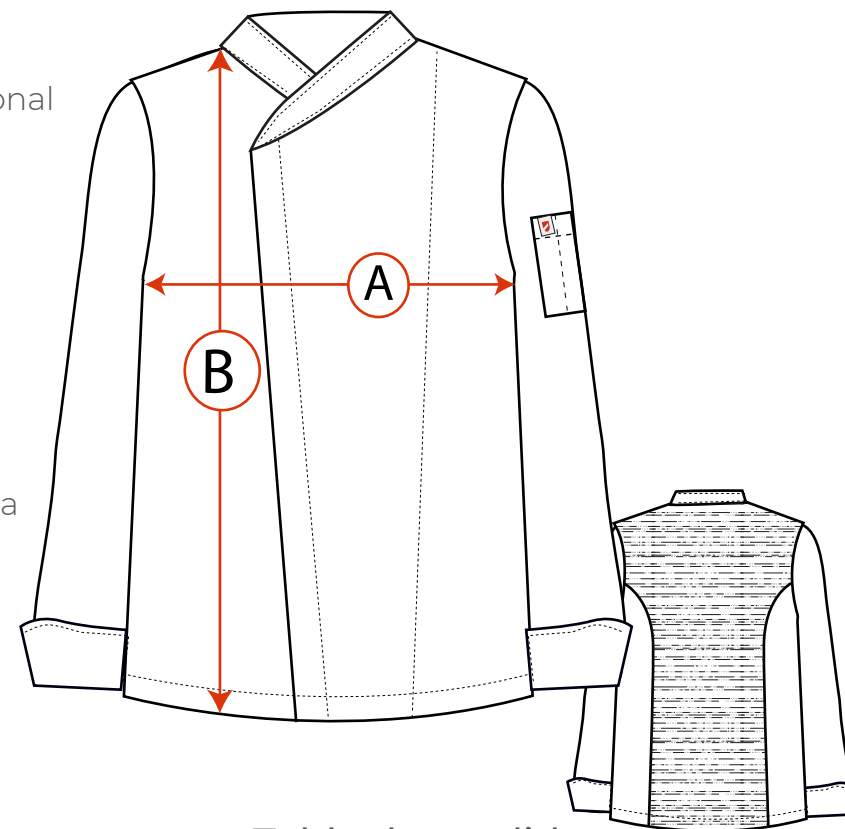


Tabla de medidas

113050	XS	S	M	L	XL	2XL	3XL
<b>A</b>	44	48	52	56	59	63	68
<b>B</b>	70	71	72	73	76	78	80

Medidas en centímetros. Tolerancia: A +/- 10mm, B +/- 10mm.



**ADVERSA, S.L.**

CIF: B13514013 TLF: 926 26 01 71  
C/Harineros 95, Pol. Ind. Sepes,  
13250 Daimiel (Ciudad real)

## Especificaciones técnicas

MATERIA PRIMA COMPOSICIÓN	UNE 41.110	POLIÉSTER RECICLADO
URDIMBRE		56% Pes Reciclado 44% Pes Convencional
TRAMA		100% Pes Convencional
		60% Pes Reciclado 40% Pes Convencional
DENSIDAD	UNE 40.075	86
URDIMBRE		56
TRAMA		
Nº HILADO	UNE 40.339	75D/2
URDIMBRE		150D/2
TRAMA		
PESO LIGAMENTO	UBE 40.339	160 gr/m <sup>2</sup> TAFETAN
Resistencia Dinamométrica	UNE 40.087-75	
URDIMBRE		
TRAMA		
Encogimiento Lavado	AATCC 135-1978	
URDIMBRE		+/-1%
TRAMA		+/-1%
SOLIDEZ A LAS TINTURAS		
AL LAVADO(30°C)	UNE 40.118-81	3-4
A LA LIMPIEZA EN SECO	UNE 40.115-84	
AL PLANCHADO	40.030-87	
A LA LUZ	ISO 105:B02:2011	
PILLING		

## Instrucciones lavado



## Glosario de Iconos



El poliéster reciclado es un material obtenido a partir de materiales sobrantes. En su mayoría proviene de botellas PET y, en menor medida, de restos industriales de poliéster o de ropa.



Indica la característica de transpirable.



Indica la característica de hidrofugado. Ha sido tratado el tejido para repeler agua y aceites sin perder sus cualidades de transpiración

## Glosario de colores



00 Blanco



99 Negro

ADVERSA, S.L.

CIF: B13514013 TLF: 926 26 01 71  
C/Harineros 95, Pol. Ind. Sepes  
13250 Daimiel (Ciudad real)

## Especificaciones técnicas tejido secundario

MATERIA PRIMA COMPOSICIÓN	UNE 41.110	TEJIDO CALADO
URDIMBRE		100% Poliéster
TRAMA		100% Poliéster
		100% Poliéster
DENSIDAD	UNE 40.075	
URDIMBRE		
TRAMA		
Nº HILADO	UNE 40.339	
URDIMBRE		
TRAMA		
PESO LIGAMENTO	UBE 40.339	130 gr/m <sup>2</sup> NIDO DE ABEJA
Resistencia Dinamométrica	UNE 40.087-75	
URDIMBRE		
TRAMA		
Encogimiento Lavado	AATCC 135-1978	
URDIMBRE		+/-1%
TRAMA		+/-1%
SOLIDEZ A LAS TINTURAS		
AL LAVADO(30°C)	UNE 40.118-81	4-5
A LA LIMPIEZA EN SECO	UNE 40.115-84	4-5
AL PLANCHADO	40.030-87	
A LA LUZ	ISO 105:B02:2011	
PILLING		

## Instrucciones lavado



Temperatura de  
Color Blanco. Resto  
colores 40°C



No usar lejía



No apto para  
secadora



Lavado en  
seco P



Planchado  
máximo 110°

## Glosario de colores



00 Blanco



99 Negro

**ADVERSA, S.L.**

CIF: B13514013 TLF: 926 26 01 71  
C/Harineros 95, Pol. Ind. Sepes  
13250 Daimiel (Ciudad real)