

Mod. Trento

Ref. 113017



Composición

65% Poliéster 35% Algodón
195 gr/m2
100% Poliéster
125 gr/m2



Tejido

Sarga SOLITEC
Tejido GESDRY+ en espalda

Características de la prenda

Espalda transpirable con GESDRY+ vivo con alma en puño y cuello
Manga Corta

Tallas disponibles

De la XS a la 3XL

Colores disponibles



00

Instrucciones de lavado

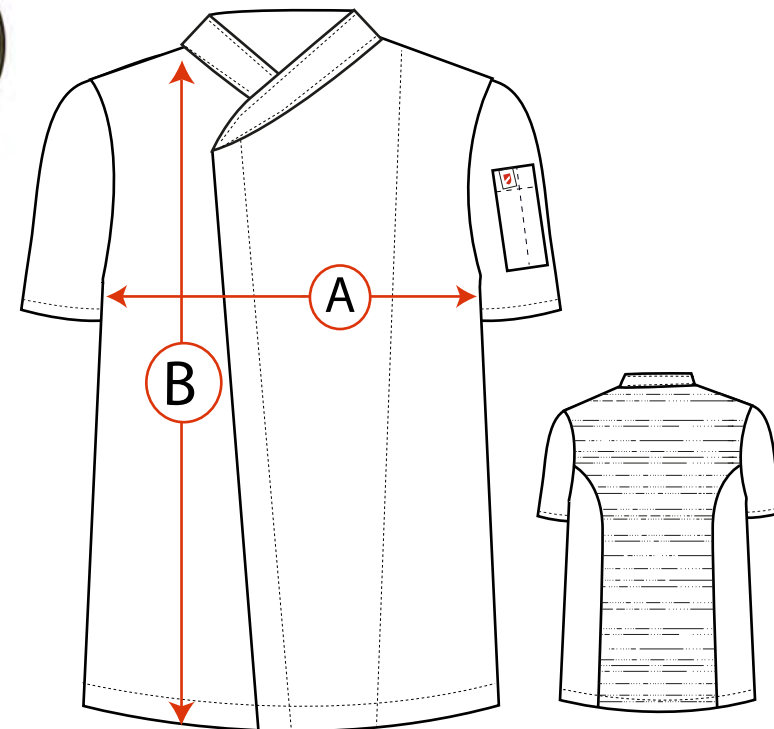


Tabla de medidas

113017	XS	S	M	L	XL	2XL	3XL
A	45	50	53	57	60	64	69
B	70	71,5	73	74	75,5	79	81

Medidas en centímetros. Tolerancia: A +/- 10mm, B +/- 10mm.



ADVERSA, S.L.

CIF: B13514013 TLF: 926 26 01 71
C/Harineros 95, Pol. Ind. Sepes,
13250 Daimiel (Ciudad real)

Especificaciones técnicas

MATERIA PRIMA COMPOSICIÓN	UNE 41.110	SOLITEC POLYCOTTON 65% Poliéster 35% Algodón 65% Poliéster 35% Algodón 65% Poliéster 35% Algodón
URDIMBRE TRAMA		
DENSIDAD	UNE 40.075	38 Hilos 24 Pasadas
URDIMBRE TRAMA		
Nº HILADO	UNE 40.339	20 1/C 20 1/C
URDIMBRE TRAMA		
PESO LIGAMENTO	UBE 40.339	195 gr/m ² SARGA 2E1
Resistencia Dinamométrica	UNE 40.087-75	
URDIMBRE TRAMA		99,34 Kg 86,92 Kg
Encogimiento Lavado	AATCC 135-1978	
URDIMBRE TRAMA		+/-2,5% +/-1%
SOLIDEZ A LAS TINTURAS		
AL LAVADO(30°C)	UNE 40.118-81	5
A LA LIMPIEZA EN SECO	UNE 40.115-84	4-5
AL PLANCHADO	40.030-87	4-5
A LA LUZ	ISO 105:B02:2011	4-5
PILLING		3-5

Instrucciones lavado

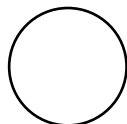


Glosario de Iconos



Sarga de poliéster-algodón
Durabilidad del color
Colores limpios
Resistencia al pilling

Glosario de colores



00 Blanco

ADVERSIÀ, S.L.

CIF: B13514013 TLF: 926 26 01 71
C/Harineros 95, Pol. Ind. Sepes
13250 Daimiel (Ciudad real)

Especificaciones técnicas tejido secundario

MATERIA PRIMA COMPOSICIÓN	UNE 41.110	TEJIDO CALADO
URDIMBRE		100% Poliéster
TRAMA		100% Poliéster
		100% Poliéster
DENSIDAD	UNE 40.075	
URDIMBRE		
TRAMA		
Nº HILADO	UNE 40.339	
URDIMBRE		
TRAMA		
PESO LIGAMENTO	UBE 40.339	125 gr/m ² NIDO DE ABEJA
Resistencia Dinamométrica	UNE 40.087-75	
URDIMBRE		
TRAMA		
Encogimiento Lavado	AATCC 135-1978	
URDIMBRE		+/-2%
TRAMA		+/-2%
SOLIDEZ A LAS TINTURAS		
AL LAVADO(30°C)	UNE 40.118-81	5
A LA LIMPIEZA EN SECO	UNE 40.115-84	5
AL PLANCHADO	40.030-87	5
A LA LUZ	ISO 105:B02:2011	5
PILLING		

Instrucciones lavado



Temperatura de
Color Blanco. Resto
colores 40°C



No usar lejía



No apto para
secadora



Lavado en
seco P



Planchado
máximo 110°



Ayuda a mantenerse fresco, seco y confortable
Tejido transpirable
De secado rápido
Flexible y ligero
Se puede lavar a máquina
Contiene Iones de plata

Glosario de colores



00 Blanco

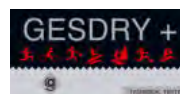
ADVERSA, S.L.

CIF: B13514013 TLF: 926 26 01 71
C/Harineros 95, Pol. Ind. Sepes
13250 Daimiel (Ciudad real)



Composición

65% Poliéster 35% Algodón
195 gr/m2
100% Poliéster
125 gr/m2



Tejido

Sarga SOLITEC
Tejido GESDRY+ en espalda

Características de la prenda

Espalda transpirable con GESDRY+ vivo con alma en puño y cuello
Manga Corta

Tallas disponibles

De la XS a la 3XL

Colores disponibles



99

Instrucciones de lavado

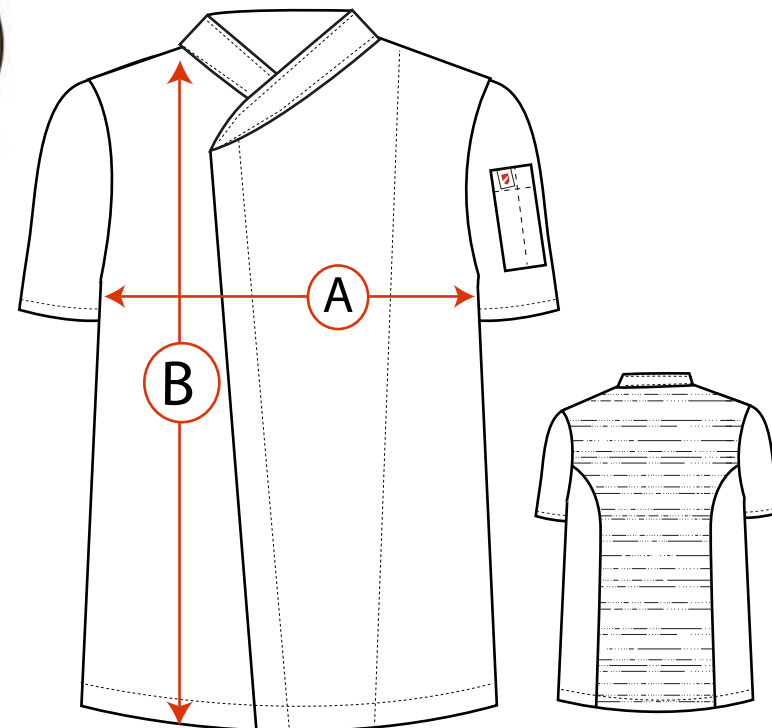


Tabla de medidas

113017	XS	S	M	L	XL	2XL	3XL
A	45	50	53	57	60	64	69
B	70	71,5	73	74	75,5	79	81

Medidas en centímetros. Tolerancia: A +/- 10mm, B +/- 10mm.



ADVERSA, S.L.

CIF: B13514013 TLF: 926 26 01 71

C/Harineros 95, Pol. Ind. Sepes,
13250 Daimiel (Ciudad real)

Especificaciones técnicas

MATERIA PRIMA COMPOSICIÓN	UNE 41.110	SOLITEC POLYCOTTON 65% Poliéster 35% Algodón 65% Poliéster 35% Algodón 65% Poliéster 35% Algodón
URDIMBRE TRAMA		
DENSIDAD	UNE 40.075	38 Hilos 24 Pasadas
URDIMBRE TRAMA		
Nº HILADO	UNE 40.339	20 1/C 20 1/C
URDIMBRE TRAMA		
PESO LIGAMENTO	UBE 40.339	195 gr/m ² SARGA 2E1
Resistencia Dinamométrica	UNE 40.087-75	
URDIMBRE TRAMA		99,34 Kg 86,92 Kg
Encogimiento Lavado	AATCC 135-1978	
URDIMBRE TRAMA		+/-2,5% +/-1%
SOLIDEZ A LAS TINTURAS		
AL LAVADO(30°C)	UNE 40.118-81	5
A LA LIMPIEZA EN SECO	UNE 40.115-84	4-5
AL PLANCHADO	40.030-87	4-5
A LA LUZ	ISO 105:B02:2011	4-5
PILLING		3-5

Instrucciones lavado

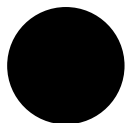


Glosario de Iconos



Sarga de poliéster-algodón
Durabilidad del color
Colores limpios
Resistencia al pilling

Glosario de colores



99 Negro

ADVERSIÀ, S.L.

CIF: B13514013 TLF: 926 26 01 71
C/Harineros 95, Pol. Ind. Sepes
13250 Daimiel (Ciudad real)

Especificaciones técnicas tejido secundario

MATERIA PRIMA COMPOSICIÓN	UNE 41.110	TEJIDO CALADO
URDIMBRE		100% Poliéster
TRAMA		100% Poliéster
		100% Poliéster
DENSIDAD	UNE 40.075	
URDIMBRE		
TRAMA		
Nº HILADO	UNE 40.339	
URDIMBRE		
TRAMA		
PESO LIGAMENTO	UBE 40.339	125 gr/m ² NIDO DE ABEJA
Resistencia Dinamométrica	UNE 40.087-75	
URDIMBRE		
TRAMA		
Encogimiento Lavado	AATCC 135-1978	
URDIMBRE		+/-2%
TRAMA		+/-2%
SOLIDEZ A LAS TINTURAS		
AL LAVADO(30°C)	UNE 40.118-81	5
A LA LIMPIEZA EN SECO	UNE 40.115-84	5
AL PLANCHADO	40.030-87	5
A LA LUZ	ISO 105:B02:2011	5
PILLING		

Instrucciones lavado



Temperatura de
Color Blanco. Resto
colores 40°C



No usar lejía



No apto para
secadora



Lavado en
seco P



Planchado
máximo 110°



Ayuda a mantenerse fresco, seco y confortable
Tejido transpirable
De secado rápido
Flexible y ligero
Se puede lavar a máquina
Contiene Iones de plata

Glosario de colores



99 Negro

ADVERSIÀ, S.L.

CIF: B13514013 TLF: 926 26 01 71
C/Harineros 95, Pol. Ind. Sepes
13250 Daimiel (Ciudad real)