



### Composición

55% Algodón 42% Poliéster 5% Elastano  
180 gr/m2  
100% Poliéster  
130 gr/m2 Nido de abeja

### Tejido

Sarga polycotton elástica  
Tejido Calado (Nido de abeja)

### Características de la prenda

Broches ocultos  
Nido de abeja en costados  
Transpirable

### Tallas disponibles

De la XS a la 3XL

### Colores disponibles



### Instrucciones de lavado

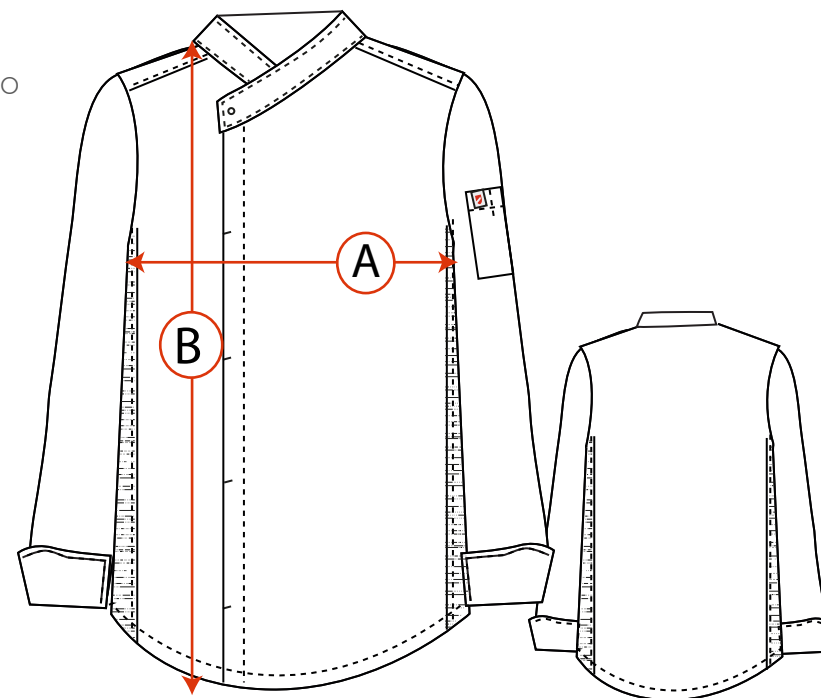


Tabla de medidas

113021	XS	S	M	L	XL	2XL	3XL
<b>A</b>	46	48	53	57	61	64	68
<b>B</b>	74	75	76	77	80	82	84

Medidas en centímetros. Tolerancia: A +/- 10mm, B +/- 10mm.

**ADVERSA, S.L.**

CIF: B13514013 TLF: 926 26 01 71

C/Harineros 95, Pol. Ind. Sepes,  
13250 Daimiel (Ciudad real)

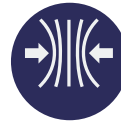
## Especificaciones técnicas

MATERIA PRIMA COMPOSICIÓN	ENAC_EN ISO 1833-1	POLYCOTTON ELASTICO 55% Algodón 42% Poliéster 3% Elastano
URDIMBRE TRAMA		
DENSIDAD	ENAC_ISO 40356	55 Hilos 28 Pasadas
URDIMBRE TRAMA		
Nº HILADO	ENAC_EN ISO 40600-5	30 1/C 30 1/C
URDIMBRE TRAMA		
PESO LIGAMENTO	ENAC_EN ISO 40339 ENAC_EN ISO 40600-1	180 gr/m <sup>2</sup> +/-5% SARGA 2E1/TWILL
Resistencia Dinamométrica	ENAC_EN ISO 13934-1	
URDIMBRE TRAMA		112,3 Kg 36,3 Kg
Encogimiento Lavado	ENAC_EN ISO 5077	
URDIMBRE TRAMA		+/-2% +/-4%
SOLIDEZ A LAS TINTURAS AL LAVADO(30°C)	ISO 105-C06	4
A LA LIMPIEZA EN SECO AL PLANCHADO	ISO 105-X11	4-5
A LA LUZ	ISO 105:B02:2011	4-5
PILLING	ENAC_EN ISO 12945-2	4

## Instrucciones lavado

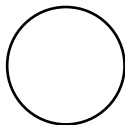


## Glosario de Iconos



Indica la característica de elástica.

## Glosario de colores



00 Blanco

**ADVERSIÀ, S.L.**

CIF: B13514013 TLF: 926 26 01 71  
C/Harineros 95, Pol. Ind. Sepes  
13250 Daimiel (Ciudad real)

## Especificaciones técnicas tejido secundario

MATERIA PRIMA COMPOSICIÓN	UNE 41.110	TEJIDO CALADO
URDIMBRE		100% Poliéster
TRAMA		100% Poliéster
		100% Poliéster
DENSIDAD	UNE 40.075	
URDIMBRE		
TRAMA		
Nº HILADO	UNE 40.339	
URDIMBRE		
TRAMA		
PESO LIGAMENTO	UBE 40.339	130 gr/m <sup>2</sup> NIDO DE ABEJA
Resistencia Dinamométrica	UNE 40.087-75	
URDIMBRE		
TRAMA		
Encogimiento Lavado	AATCC 135-1978	
URDIMBRE		+/-1%
TRAMA		+/-1%
SOLIDEZ A LAS TINTURAS		
AL LAVADO(30°C)	UNE 40.118-81	4-5
A LA LIMPIEZA EN SECO	UNE 40.115-84	4-5
AL PLANCHADO	40.030-87	
A LA LUZ	ISO 105:B02:2011	
PILLING		

## Instrucciones lavado



Temperatura de  
Color Blanco. Resto  
colores 40°C



No usar lejía



No apto para  
secadora



Lavado en  
seco P



Planchado  
máximo 110°

## Glosario de colores



00 Blanco

ADVERSA, S.L.

CIF: B13514013 TLF: 926 26 01 71  
C/Harineros 95, Pol. Ind. Sepes  
13250 Daimiel (Ciudad real)