

Mod. Catania

Ref. 113219



Composición

100% Poliéster
160 gr/m2



Tejido

Microfibra GRATIO
Hidrofílica
Tejido Calado (Nido de abeja)

Características de la prenda

Broches ocultos
Nido de abeja en costados
Transpirable
Repele líquidos

Tallas disponibles

De la XS a la 2XL

Colores disponibles



Instrucciones de lavado

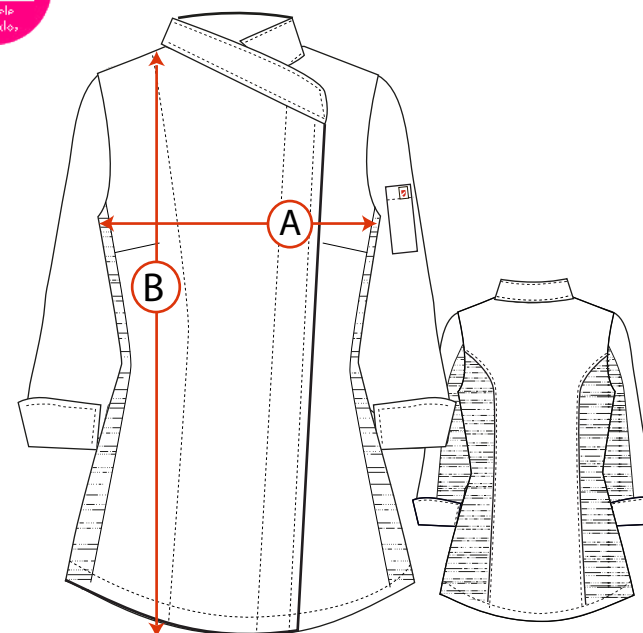


Tabla de medidas

113219	XS	S	M	L	XL	2XL
A	43	48	52	56	60	64
B	71	72	73	74	75	76

Medidas en centímetros. Tolerancia: A +/- 10mm, B +/- 10mm.



ADVERSA, S.L.

CIF: B13514013 TLF: 926 26 01 71
C/Harineros 95, Pol. Ind. Sepes,
13250 Daimiel (Ciudad real)

Especificaciones técnicas

MATERIA PRIMA COMPOSICIÓN	UNE 41.110	GRATIO MICROFIBRA 100% Poliéster 100% Poliéster 100% Poliéster
URDIMBRE TRAMA		
DENSIDAD	UNE 40.075	
URDIMBRE TRAMA		
Nº HILADO	UNE 40.339	
URDIMBRE TRAMA		
PESO LIGAMENTO	UBE 40.339	160 gr/m ² TAFETAN
Resistencia Dinamométrica URDIMBRE TRAMA	UNE 40.087-75	
Encogimiento Lavado URDIMBRE TRAMA	AATCC 135-1978	+/-1% +/-1%
SOLIDEZ A LAS TINTURAS AL LAVADO(30°C)	UNE 40.118-81	5
A LA LIMPIEZA EN SECO AL PLANCHADO	UNE 40.115-84 40.030-87	4-5 4-5
A LA LUZ PILLING	ISO 105:B02:2011	4-5 4-5

Instrucciones lavado



Temperatura de
Color Blanco. Resto
colores 40°C



No usar lejía



Apto para
secadora



Lavado en
seco P



Planchado
máximo 110°

Glosario de Iconos



Microfibra de 100% poliéster. Lavado y secado fácil, transpirable hidrofílica, alta durabilidad del color, ligera. Repele agua.



Indica la característica de transpirable.



Indica la característica de hidrofugado. Ha sido tratado el tejido para repeler agua y aceites sin perder sus cualidades de transpiración

Glosario de colores



00 Blanco

ADVERSA, S.L.

CIF: B13514013 TLF: 926 26 01 71
C/Harineros 95, Pol. Ind. Sepes
13250 Daimiel (Ciudad real)

Especificaciones técnicas tejido secundario

MATERIA PRIMA COMPOSICIÓN	UNE 41.110	TEJIDO CALADO
URDIMBRE		100% Poliéster
TRAMA		100% Poliéster
		100% Poliéster
DENSIDAD	UNE 40.075	
URDIMBRE		
TRAMA		
Nº HILADO	UNE 40.339	
URDIMBRE		
TRAMA		
PESO LIGAMENTO	UBE 40.339	130 gr/m ² NIDO DE ABEJA
Resistencia Dinamométrica	UNE 40.087-75	
URDIMBRE		
TRAMA		
Encogimiento Lavado	AATCC 135-1978	
URDIMBRE		+/-1%
TRAMA		+/-1%
SOLIDEZ A LAS TINTURAS		
AL LAVADO(30°C)	UNE 40.118-81	4-5
A LA LIMPIEZA EN SECO	UNE 40.115-84	4-5
AL PLANCHADO	40.030-87	
A LA LUZ	ISO 105:B02:2011	
PILLING		

Instrucciones lavado



Temperatura de
Color Blanco. Resto
colores 40°C



No usar lejía



No apto para
secadora



Lavado en
seco P



Planchado
máximo 110°

Glosario de colores



00 Blanco

ADVERSA, S.L.

CIF: B13514013 TLF: 926 26 01 71
C/Harineros 95, Pol. Ind. Sepes
13250 Daimiel (Ciudad real)

Composición

100% Poliéster
160 gr/m2



Tejido

Microfibra GRATIO
Hidrofílica
Tejido Calado (Nido de abeja)

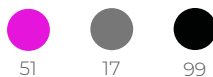
Características de la prenda

Broches ocultos
Nido de abeja en costados
Transpirable
Repele líquidos

Tallas disponibles

De la XS a la 2XL

Colores disponibles



Instrucciones de lavado

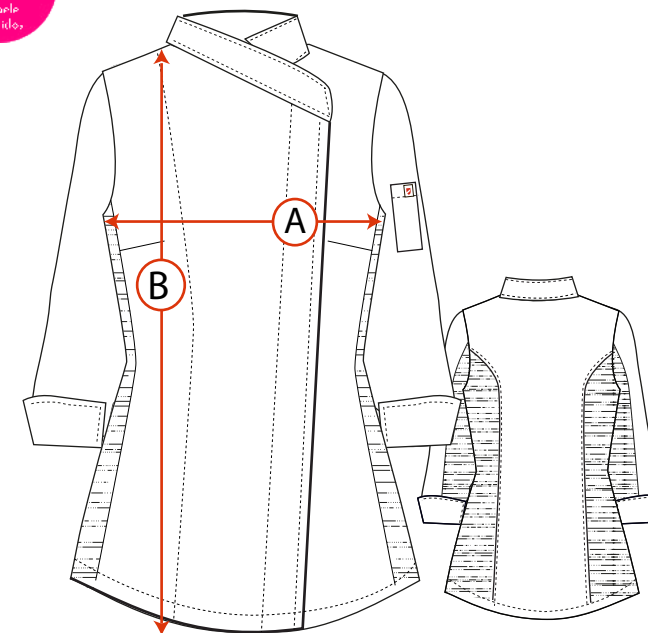


Tabla de medidas

113219C	XS	S	M	L	XL	2XL
A	43	48	52	56	60	64
B	71	72	73	74	75	76

Medidas en centímetros. Tolerancia: A +/- 10mm, B +/- 10mm.



ADVERSA, S.L.

CIF: B13514013 TLF: 926 26 01 71

C/Harineros 95, Pol. Ind. Sepes,
13250 Daimiel (Ciudad real)

Especificaciones técnicas

MATERIA PRIMA COMPOSICIÓN	UNE 41.110	GRATIO MICROFIBRA 100% Poliéster 100% Poliéster 100% Poliéster
	URDIMBRE TRAMA	
DENSIDAD	UNE 40.075	
	URDIMBRE TRAMA	
Nº HILADO	UNE 40.339	
	URDIMBRE TRAMA	
PESO LIGAMENTO	UBE 40.339	160 gr/m ² TAFETAN
Resistencia Dinamométrica	UNE 40.087-75	
	URDIMBRE TRAMA	
Encogimiento Lavado	AATCC 135-1978	
	URDIMBRE TRAMA	+/-1% +/-1%
SOLIDEZ A LAS TINTURAS		
AL LAVADO(30°C)	UNE 40.118-81	5
A LA LIMPIEZA EN SECO	UNE 40.115-84	4-5
AL PLANCHADO	40.030-87	4-5
A LA LUZ	ISO 105:B02:2011	4-5
PILLING		4-5

Instrucciones lavado



Temperatura de
Color Blanco. Resto
colores 40°C



No usar lejía



Apto para
secadora



Lavado en
seco P



Planchado
máximo 110°

Glosario de Iconos



Microfibra de 100% poliéster. Lavado y secado fácil, transpirable hidrofilada, alta durabilidad del color, ligera. Repele agua.



Indica la característica de transpirable.



Indica la característica de hidrofugado. Ha sido tratado el tejido para repeler agua y aceites sin perder sus cualidades de transpiración

Glosario de colores



51 Fucsia



17 Gris Medio



99 Negro

ADVERSA, S.L.

CIF: B13514013 TLF: 926 26 01 71
C/Harineros 95, Pol. Ind. Sepes
13250 Daimiel (Ciudad real)

Especificaciones técnicas tejido secundario

MATERIA PRIMA COMPOSICIÓN	UNE 41.110	TEJIDO CALADO
URDIMBRE		100% Poliéster
TRAMA		100% Poliéster
DENSIDAD	UNE 40.075	
URDIMBRE		
TRAMA		
Nº HILADO	UNE 40.339	
URDIMBRE		
TRAMA		
PESO LIGAMENTO	UBE 40.339	130 gr/m ² NIDO DE ABEJA
Resistencia Dinamométrica	UNE 40.087-75	
URDIMBRE		
TRAMA		
Encogimiento Lavado	AATCC 135-1978	
URDIMBRE		+/-1%
TRAMA		+/-1%
SOLIDEZ A LAS TINTURAS		
AL LAVADO(30°C)	UNE 40.118-81	4-5
A LA LIMPIEZA EN SECO	UNE 40.115-84	4-5
AL PLANCHADO	40.030-87	
A LA LUZ	ISO 105:B02:2011	
PILLING		

Instrucciones lavado


 Temperatura de
Color Blanco. Resto
colores 40°C


No usar lejía


 No apto para
secadora

 Lavado en
seco P

 Planchado
máximo 110°

Glosario de colores



51 Fucsia



17 Gris Madio



99 Negro

ADVERSA, S.L.

 CIF: B13514013 TLF: 926 26 01 71
 C/Harineros 95, Pol. Ind. Sepes
 13250 Daimiel (Ciudad real)