



Composición

65% Poliéster 35% Algodón
 108 gr/m2
 100% Poliéster
 130 gr/m2 (nido de abeja)



Tejido

Popelín Soft
 Tejido Calado (Nido de abeja)

Características de la prenda

Broches ocultos
 Nido de abeja en asilas y espalda
 Transpirable
 Manga Corta

Tallas disponibles

De la XS a la 2XL

Colores disponibles



69 99 17

Instrucciones de lavado

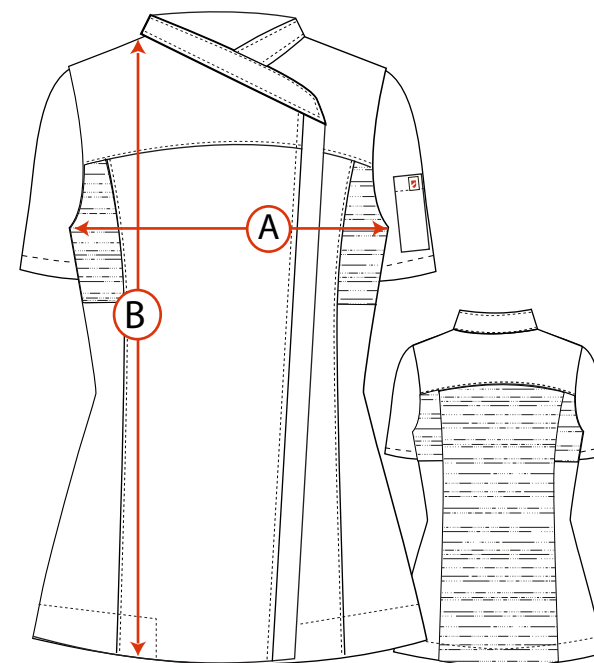


Tabla de medidas

| 113220 | XS | S | M | L | XL | 2XL |
|----------|----|----|----|----|----|-----|
| A | 44 | 48 | 51 | 55 | 60 | 63 |
| B | 67 | 68 | 68 | 69 | 70 | 71 |

Medidas en centímetros. Tolerancia: A +/- 10mm, B +/- 10mm.



ADVERSA, S.L.

CIF: B13514013 TLF: 926 26 01 71
 C/Harineros 95, Pol. Ind. Sepes,
 13250 Daimiel (Ciudad real)

Especificaciones técnicas

| | | |
|------------------------------|---------------------|----------------------------------|
| MATERIA PRIMA COMPOSICIÓN | UNE 41.110 | POPELÍN SOFT |
| URDIMBRE | | 65% Poliéster 35% Algodón |
| TRAMA | | 65% Poliéster 35% Algodón |
| DENSIDAD | UNE 40.075 | |
| URDIMBRE | | 47 |
| TRAMA | | 31 |
| Nº HILADO | UNE 40.339 | |
| URDIMBRE | | 45/1 |
| TRAMA | | 45/1 |
| PESO LIGAMENTO | UBE 40.339 | 108 gr/m ² POPELÍN |
| Resistencia Dinamométrica | UNE 40.087-75 | |
| URDIMBRE | | 99,34 Kg |
| TRAMA | | 86,92 Kg |
| Encogimiento Lavado | AATCC 135-1978 | |
| URDIMBRE | | +/-2,5% |
| TRAMA | | +/-1% |
| SOLIDEZ A LAS TINTURAS | | |
| AL LAVADO(30°C) | EN 20105 C03 1995 | 3-4 |
| A LA LIMPIEZA EN SECO | EN ISO 105 E01 1996 | 3-4 |
| AL PLANCHADO | EN ISO 105 X11 1997 | 3-4 |
| A LA LUZ | ISO 105:B02:2011 | 3-4 |
| PILLING | EN ISO 12945-2 2001 | 4 20.000 CICLOS |

Instrucciones lavado



Glosario de Iconos

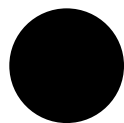


Indica la característica de transpirable.

Glosario de colores



17 Gris Medio



99 Negro



69 Marino

ADVERSA, S.L.

CIF: B13514013 TLF: 926 26 01 71
C/Harineros 95, Pol. Ind. Sepes
13250 Daimiel (Ciudad real)

Especificaciones técnicas tejido secundario

| | | |
|------------------------------|------------------|--|
| MATERIA PRIMA COMPOSICIÓN | UNE 41.110 | TEJIDO CALADO |
| URDIMBRE | | 100% Poliéster |
| TRAMA | | 100% Poliéster |
| DENSIDAD | UNE 40.075 | |
| URDIMBRE | | |
| TRAMA | | |
| Nº HILADO | UNE 40.339 | |
| URDIMBRE | | |
| TRAMA | | |
| PESO LIGAMENTO | UBE 40.339 | 130 gr/m ² NIDO DE ABEJA |
| Resistencia Dinamométrica | UNE 40.087-75 | |
| URDIMBRE | | |
| TRAMA | | |
| Encogimiento Lavado | AATCC 135-1978 | |
| URDIMBRE | | +/-1% |
| TRAMA | | +/-1% |
| SOLIDEZ A LAS TINTURAS | | |
| AL LAVADO(30°C) | UNE 40.118-81 | 4-5 |
| A LA LIMPIEZA EN SECO | UNE 40.115-84 | 4-5 |
| AL PLANCHADO | 40.030-87 | |
| A LA LUZ | ISO 105:B02:2011 | |
| PILLING | | |

Instrucciones lavado



Temperatura de
Color Blanco. Resto
colores 40°C



No usar lejía



No apto para
secadora



Lavado en
seco P



Planchado
máximo 110°

Glosario de colores



69 Marino



99 Negro



17 Gris Medio

ADVERSA, S.L.

CIF: B13514013 TLF: 926 26 01 71
C/Harineros 95, Pol. Ind. Sepes
13250 Daimiel (Ciudad real)