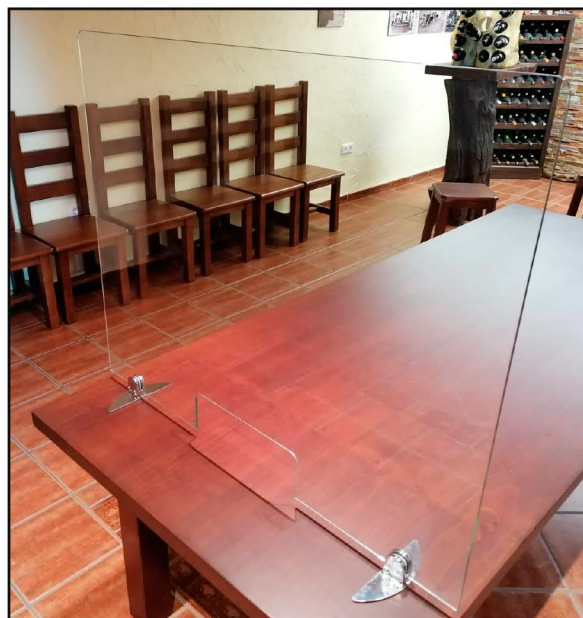


## mampara sobremesa central

referencia	descripción	medidas A/H	peso
<b>MS800</b>	mampara sobremesa central 800	800x620 mm	8 kg
<b>MS1000</b>	mampara sobremesa central 1000	1000x620 mm	9,8 kg
<b>MS1200</b>	mampara sobremesa central 1200	1200x620 mm	11,6 kg
<b>MSV800</b>	mampara sobremesa con ventana 800	800x620 mm	7,6 kg
<b>MSV1000</b>	mampara sobremesa con ventana 1000	1000x620 mm	9,4 kg
<b>MSV1200</b>	mampara sobremesa con ventana 1200	1200x620 mm	11,2 kg



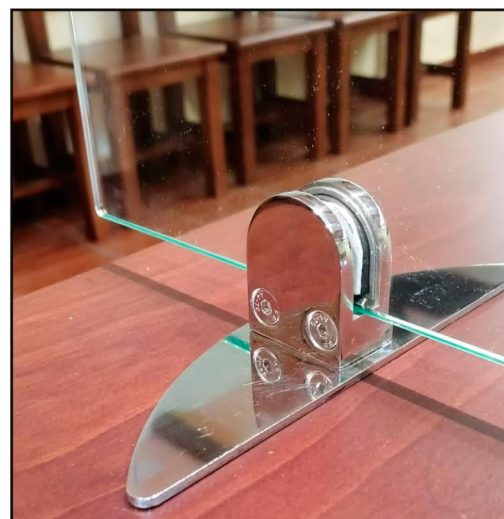
● MS800



● MSV800

### Características Generales

Cristal transparente templado de alta resistencia, espesor 6 mm.  
 Pinzas para fijación de cristal en acero inox AISI 316, acabado brillante.  
 Incorpora goma interior para protección del cristal.  
 Base en acero inox AISI 316, acabado brillante.  
 Modelos MSV provistos de ventana inferior<sup>o</sup>



● Detalle anclaje