

Armarios de puertas correderas

Cupboards with sliding doors
Armoires à portes coulissantes



Características:

Laterales y trasera forrados de acero inoxidable.

Entrepaño intermedio.

Tiradores integrados en la puerta.

Puertas colgadas, con lo que se evitan depósitos de suciedad en carriles y entrepaños.

Characteristics:

Back and sides covered with stainless steel panels. Centered shelf.

The main advantage of our sliding doors tables consists on their hanging doors. They avoid dirtiness deposits in rails and shelves. Furthermore the handles are integrated in the sheet.

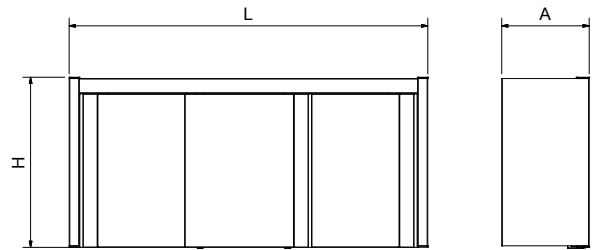
Caractéristiques:

Latérales et retour recouvertes en acier inoxydable. Tablette-rayon centré.

La principale avantage de nos tables à portes coulissantes c'est que ses portes sont suspendues pour éviter des dépôts de saleté dans les rails et dans les tablettes-rayons. En plus les poignées sont intégrées dans la plaque.



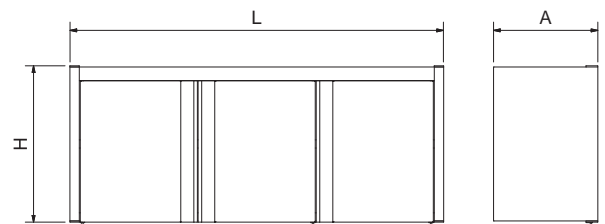
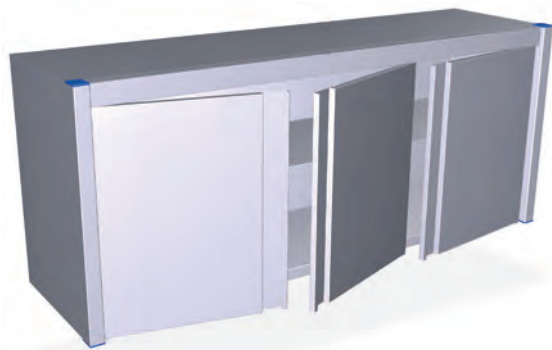
Vista de mesa y armario.
Table and wardrobe view.
Vue de table et armoire.



L	A	H		Kg	
990	340	660	2	26,0	080806
1.390	340	660	3	36,0	080808
990	440	660	2	27,5	080802
1.390	440	660	3	36,0	080804

Armarios de puertas abatibles

Cupboards with hinged doors
Armoires à portes ouvrantes



L	A	H		Kg	
1.075	340	660	2	27	080810
1.575	340	660	3	42	080812
1.075	440	660	2	33	080814
1.575	440	660	3	48	080816