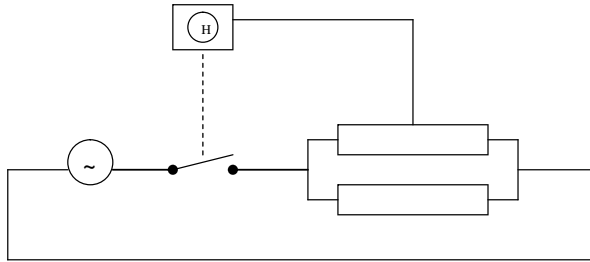
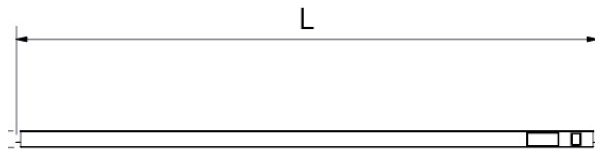


**ESQUEMA ELECTRICO - ELECTRICAL DIAGRAM
SCHEMA DE CABLAGE SCHALTPLAN**



**CARACTERÍSTICAS TÉCNICAS - CARACTERISTIQUES TECHNIQUES
TECHNICAL - TECHNISCHE SPEZIFIKATIONEN**


Ref	L	W	V	Hz	Kg
076070	955	1000w	220v	50HZ	4,8 Kg
076072	1355	1500w	220v	50HZ	6 Kg
076074	1855	1500w	220v	50HZ	7 Kg





REPUESTOS

448462	Interruptor verde doble - Green switch double - Vert double interrupteur - Grüne Switch Double
--------	--

SÍMBOLOS - SYMBOLS - SYMBOLES - SYMBOLE

 Lea atentamente las instrucciones antes de su uso. Read the instructions carefully before use. Lire attentivement les instructions avant utilisation. Lesen Sie die Anweisungen vor Gebrauch sorgfältig.

 Superficie caliente. Hot surface. Surface chaude. Heiße Oberfläche.

 Uso exclusivo en interiores. Indoor use only. Utilisation à l'intérieur uniquement. Verwendung nur im Innenbereich.


GARANTÍA - GARANTIE - WARRANTY - GARANTIE

El equipo tiene garantía de dos años. El mal uso del equipo elimina la garantía del mismo.

L'appareil a deux années de garantie. Une mauvaise utilisation du destructeur annulera la garantie de l'appareil

This device has two years of warranty. An improper use void the warranty of the unit.

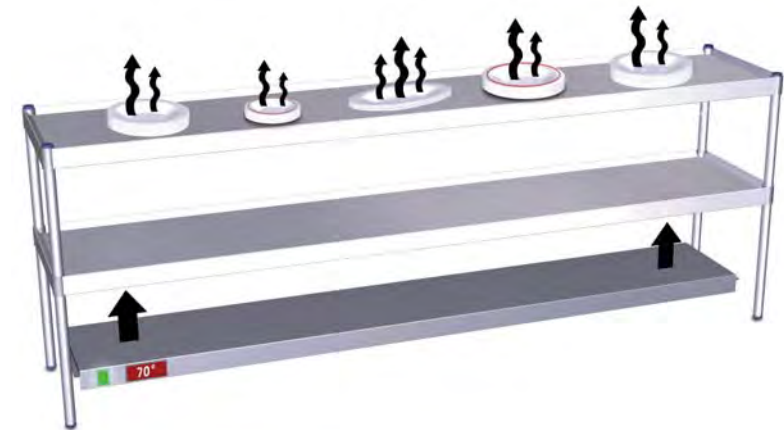
Das Gerät hat zwei Jahre Gewährleistung. Bei Schäden, die durch unsachgemäße Bedienung entstehen, erlischt gegebenenfalls der Garantieanspruch an den Hersteller.

 **Kit para calentar estantes de sobremesa**

 **Kit for heating shelves Desktop**

 **Bande chauffante pour étagères à poser sur table**

 **Kit zum Heizen Regalen Desktop**



Ref: 076070, 076072 y 076074





Fricosmos, S.A.
Polígono industrial nº 1, C/ C, 16-18
28938 Móstoles (Madrid) - España

 www.fricosmos.com



Reg. San. 39.2737/M

 info@fricosmos.com

 Tel. (+34) 902 304 420
 Fax. (+34) 902 636 683

 Skype user: fricosmos



Lea las instrucciones antes de conectar el equipo y consérvelas en un lugar seguro para su consulta.



Read the instructions before connecting the device and store them in a safe place for reference.



SEGURIDAD

Este equipo debe conectarse a una instalación eléctrica que disponga de toma de tierra.
Este equipo es de uso exclusivo para interiores.
El equipo sólo debe ser reparado por el fabricante o un electricista homologado.
Este equipo no está destinado para ser usado por personas (incluido niños) cuyas capacidades físicas, sensoriales o mentales estén reducidas, o carezcan de experiencia o conocimiento, salvo si han tenido supervisión o instrucciones relativas al uso del aparato por una persona responsable de su seguridad.
Los niños deberían ser supervisados para asegurar que no juegan con el aparato.
Se debe utilizar exclusivamente los repuestos indicados en este manual.
Fricosmos no se hace responsable de las manipulaciones no autorizadas realizadas en el equipo.
Desconecte el equipo de la red antes de realizar cualquier operación de mantenimiento o limpieza.
Las superficies del equipo se encuentran calientes, cuide de no quemarse.

MONTAJE

Verifique el contenido.
Este equipo no es apto para instalarse en exteriores.
Este equipo es para su montaje en los soportes de sobremesa de Fricosmos.

1. Para su montaje deberá encajar las omegas de fijación en el kit de calentamiento introduciéndolas a presión.
2. Desplace las omegas a uno de los extremos del estante.
3. Introducir la pantalla calentaplatos.
4. Desplace una de las omegas al lado opuesto.

Para el desmontaje siga los pasos 1 a 4 en orden inverso.

MANEJO

Asegúrese que el kit está firmemente sujetado a la parte inferior del estante.
Conecte el cable a la red eléctrica a una base con toma de tierra.
Seleccione la temperatura deseada con el termostato digital.
Pulse el interruptor de encendido.
Coloque los platos sobre el estante.
Apague el equipo cuando no vaya a utilizarse.

MANTENIMIENTO Y LIMPIEZA

Limpie el equipo regularmente. Antes de cualquier operación de limpieza, desconecte el equipo de la red eléctrica.

- Use sólo agua y jabón neutro en la limpieza.
- Frote con un paño suave.
- Seque con un paño suave. El equipo debe estar totalmente seco antes de instalarlo a la corriente.
- No emplee ácidos o detergentes agresivos, ni raspe con estropajos, espátulas, cuchillas u objetos cortantes o punzantes.

SAFETY

This equipment must be plugged into an electrical outlet that has ground.
This equipment is for indoor use only.
The equipment should only be repaired by the manufacturer or a qualified electrician.
This equipment is not intended for use by persons (including children) with reduced physical, sensory or mental capacities, or lack of experience or knowledge, unless they have had supervision or instruction concerning use of the appliance by a person responsible for their safety .
Children should be supervised to ensure they do not play with the appliance.
You must use only the parts listed in this manual.
Fricosmos not responsible for unauthorized manipulations to the equipment.
Unplug the machine from the mains before performing any maintenance or cleaning.
Equipment surfaces are hot, be careful not to burn.

INSTALATION

Check the contents.
This equipment is not suitable for outdoor installations.
This equipment is to be mounted on brackets Fricosmos desktop.

1. To mount the omegas should fit fixing kit introducing them to pressure heating.
2. Move the omegas to one end of the shelf.
3. Enter the display warmers.
4. Move one of the opposite omegas.

To dismantle follow steps 1-4 in reverse order.

USE

Make sure the kit is firmly attached to the bottom of the shelf.
Connect the mains cable to a grounded basis.
Select the desired temperature with the digital thermostat.
Press the power switch.
Place the dishes on the shelf.
Turn off the computer when not in use.

CLEANING AND MAINTENANCE

Clean the equipment regularly. Before any cleaning, disconnect the computer from the mains.

- Use only mild soap and water to clean.
- Wipe with a soft cloth.
- Dry with a soft cloth. The equipment must be completely dry before installing the current.
- Do not use acids or harsh detergents or scrub with scouring pads, spatulas, knives or sharp objects.



Lisez ces instructions avant de brancher le destructeur et conservez-les dans un endroit sûr pour sa consultation.



SECURITÉ

Cet appareil doit être raccordé à une installation électrique qui ait prise de terre.
Cet appareil est destiné à une utilisation en intérieur.
L'appareil doit être réparé par le fabricant ou un électricien qualifié.
Il n'est pas destiné à être utilisé par des personnes (enfants compris) handicapées physique, sensoriel ou mentales, ou avec manque d'expérience ou de connaissances, à moins qu'une personne responsable de sécurité ait donné des instructions quant à la surveillance de l'appareil.
Cet appareil ne doit pas être installé dans des endroits où il est probable qu'il y ait de la vapeur inflammable, ou de la poussière explosive, ou des écuries ou similaire. Demandez aux pompiers en cas de doute.
Les enfants doivent être surveillés pour s'assurer qu'ils ne jouent pas avec l'appareil.
Vous ne devez utiliser que les pièces énumérées dans ce manuel.
FRICOSMOS n'est pas responsable des manipulations non autorisées apportées à l'équipement.
Débranchez l'appareil du réseau avant d'effectuer tout entretien ou nettoyage.
Surfaces de l'appareil sont chauds, veillez à ne pas vous brûler.

INSTALLATION

Vérifiez le contenu.
Cet équipement n'est pas adapté pour les installations extérieures.
Cet appareil est conçu pour être utilisé avec les étagères à poser du chef FRICOSMOS..

1. Pour monter les omégas doit correspondre kit de fixation en les initiant à la pression de chauffage.
2. Déplacer les oméga à une extrémité de l'étagère.
3. Entrez les réchauffeurs d'affichage.
4. Déplacez l'un des omégas opposées.

Pour démonter suivez les étapes 1-4 dans l'ordre inverse.

UTILISATION

Assurez-vous que le set est bien fixé à la partie inférieure de l'étagère à poser.
Connectez le câble au réseau électrique.
Sélectionnez la température désirée avec le thermostat numérique.
Appuyez sur l'interrupteur pour l'allumer.
Placez les assiettes sur l'étagère.
Éteignez l'appareil quand vous ne l'utilisez pas.

ENTRETIEN ET NETTOYAGE

Nettoyez l'appareil régulièrement. Avant tout entretien, réparation ou nettoyage, débranchez le destructeur du réseau électrique.
Utilisez uniquement de l'eau et du savon neutre.
Frottez avec un torchon doux.
Séchez avec un autre torchon doux. L'appareil doit être complètement sec avant le branchement à la courante électrique.
N'utilisez pas des acides ni détergents agressifs. Ne grattez pas avec des tampons à vaisselle ni spatules, ni couteaux ni des objets coupants ou pointus.



Lesen Sie die Anweisungen, bevor Sie das Gerät und halten Sie sie an einem sicheren Ort als Referenz.



SICHERUNG

Dieses Gerät muss an eine Steckdose an, die Erde hat eingesteckt werden.
Dieses Gerät ist nur für den Innenbereich.
Das Gerät sollte nur durch den Hersteller oder einen qualifizierten Elektriker repariert werden.
Dieses Gerät ist nicht zur Verwendung durch Personen (einschließlich Kinder) mit eingeschränkten physischen, sensorischen oder geistigen Fähigkeiten oder Mangel an Erfahrung oder Wissen, bestimmt, es sei denn sie hätten Aufsicht oder ausführliche Anleitung zur Benutzung des Geräts durch eine verantwortliche Person für ihre Sicherheit .
Kinder sollten beaufsichtigt werden, um sicherzustellen, dass sie nicht mit dem Gerät spielen.
Sie müssen nur die Teile in diesem Handbuch aufgeführt.
Fricosmos nicht verantwortlich für unbefugte Manipulationen am Gerät.
Ziehen Sie den Netzstecker aus der Steckdose, bevor Sie Wartungsarbeiten oder Reinigung.
Ausstattung Oberflächen sind heiß, vorsichtig sein, nicht zu brennen.

AUFSTELLUNG

Überprüfen Sie den Inhalt.
Dieses Gerät ist nicht für den Außeneinsatz geeignet.
Dieses Gerät ist auf Konsolen Fricosmos Desktop montiert werden.

1. Um die Omegas montieren sollte passen Befestigungsmaterial Einführung zu Druck Heizung.
2. Verschieben Sie die Omega-Fettsäuren zu einem Ende des Regals.
3. Geben Sie die Display-Stulpen.
4. Bewegen einer der gegenüberliegenden Omegas.

Zu folgen demontieren Sie die Schritte 1-4 in umgekehrter Reihenfolge.

BETRIEB

Sicherstellen, dass der Kit fest an der Unterseite des Fachbodens befestigt.
Schließen Sie das Netzkabel an eine geerdete Basis.
Wählen Sie die gewünschte Temperatur mit dem digitalen Thermostat.
Drücken Sie den Netzschalter.
Legen Sie die Speisen auf dem Regal.
Schalten Sie den Computer, wenn sie nicht in Gebrauch ist.

REINIGUNGS-UND WARTUNGSARBEITEN

Reinigen Sie das Gerät regelmäßig. Vor jeder Reinigung, trennen Sie den Computer vom Netz.

- Verwenden Sie nur milde Seife und Wasser zu reinigen.
- mit einem weichen Tuch abwischen.
- Trocknen mit einem weichen Tuch. Das Gerät muss vollständig trocken sein, bevor Sie den Strom.
- Verwenden Sie keine Säuren oder scharfen Reinigungsmitteln oder schrubben mit Scheuerschwämme, Spachtel, Messer oder scharfen Gegenständen.