



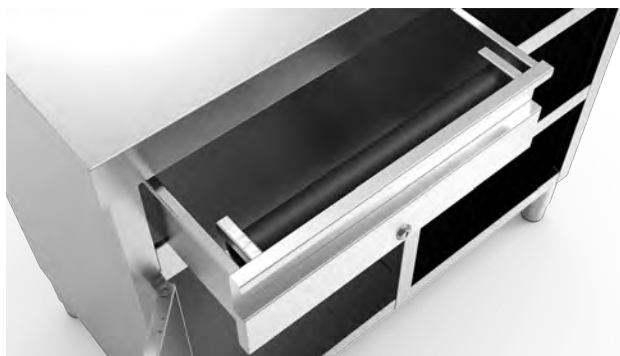
Mueble cafetero inox básico

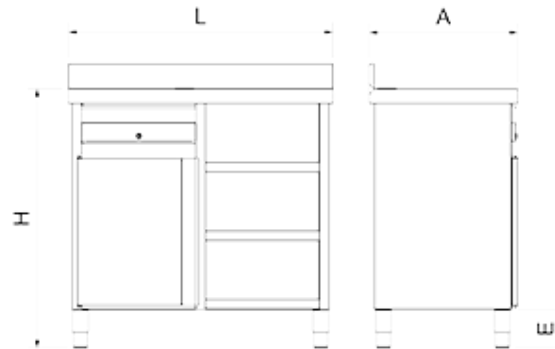
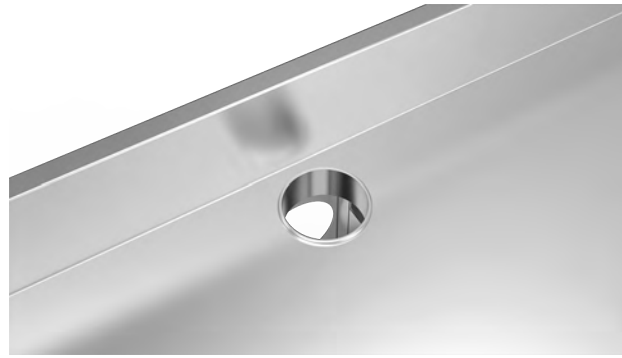
PN: 074602

Dimensiones posibles

Código	Largo (mm)	Anchura (mm)	Altura (mm)	Dimensión E (mm)	Número de puertas abatibles	Peso (kg)
074602	1070	600	1040	150	1	48,42

Imágenes





Descripción General

Mueble especial para cafeteras, fabricado completamente en acero inoxidable. Incorpora un cajón preparado para los posos de café. En la parte inferior incluye un armario de puerta abatible, así como un módulo contiguo de 3 entrepaños para almacenaje. La encimera está provista de un agujero para realizar la instalación de la cafetera.