

Ruedas

Wheels
Rouelles



Características:

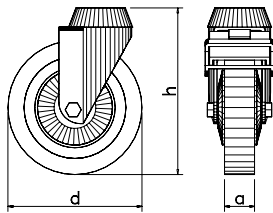
Disponemos de dos tipos de rueda: una más económica, cuya estructura está fabricada en acero galvanizado, siendo su superficie rodante de goma, y otra construida en acero inoxidable, con su superficie rodante de nylon. El acero inoxidable y el nylon ofrecen una duración y resistencia garantizada, por lo que son ideales para mataderos, salas de despiece y demás sitios donde el grado de humedad sea elevado.

Characteristics:

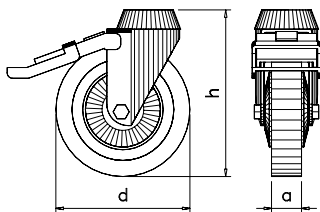
Two sort of wheels are available: an economic one, which structure is made in galvanized steel, with a rolling surface in rubber, an another one made in stainless steel with its rolling surface in nylon. The stainless steel and the nylon offer a guaranteed length and resistance, and because of this, they are ideal for slaughterhouses, cutting up rooms, workshops, and places with high humidity concentration.

Caractéristiques:

Il y a deux types de rouelles, une plus économique, dont structure est fabriquée en acier galvanisé avec une surface roulante de caoutchouc, l'autre construite en acier inoxydable avec sa surface roulante en nylon. L'acier inoxydable et le nylon offrent une durée et résistance garanties, ce qui fait que ce soit idéal pour abattoirs, salles d'équarriment, ateliers et autres lieux avec une haute concentration d'humidité.



Inox - Nylon



Galvanizadas
Goma



Resistencia por rueda Castor load strength Résistance de charge par rouelle						
d	a	h	Kg	Gr	Barcode	
80	33	106	100	570	485032	
130	40	157	180	890	485036	
80	33	106	100	810	485030	
130	40	157	180	1.140	485034	
75	23	94	50	300	485004	
125	32	155	100	725	485012	
75	23	94	50	370	485002	
125	32	155	100	800	485010	