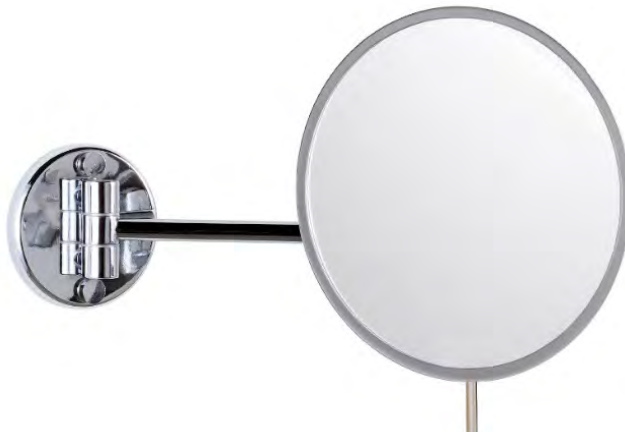


## JOYSTICK 1 BRAZO

JOYSTICK 1 ARM



REF.: 200601

SERIE: ESPEJOS DE AUMENTO / *MAGNIFYING MIRRORS*

DIMENSIONES / *MEASUREMENTS*: 217 X 324 X 64 mm

PESO / *WEIGHT*: 0,700 kg

CAJA INDIVIDUAL / *SINGLE CARTON*: 280 x 280 x 65 mm

PESO CON CAJA INDIVIDUAL / *SINGLE CARTON WEIGHT*: 0,870 kg

CAJA MASTER / *MASTER CARTON*: 670 X 300 X 300 mm

CANTIDAD / *AMOUNT*: 10 uds

PESO CAJA MASTER / *MASTER CARTON WEIGHT*: 10 kg

ACABADO / *FINISHED*: Cromo brillo / *Chromed bright*

### DESCRIPCIÓN / *DESCRIPTION*:

Cristal de 3X aumentos por un lado.

*1 side: 3X magnification glass.*

1 brazos y 1 caras.

*1 arms and 1 sides.*

Espejo de Ø17,5 cm.

*Mirror: Ø18,5 cm.*

Giro del espejo accionado por palanca orientable

*Oscillating mirror with hand lever operated.*

### MATERIAL / *MATERIAL*:

Fabricado en latón.

*Made of brass.*

### LIMPIEZA / *CLEANING*:

No utilizar disolventes ni productos abrasivos. Se aconseja el uso de agua y jabón.

*Cleaning: Do not use solvent or abrasive products. Water and soap is recommended to clean.*

ELEMENTOS FIJACION / *FIXING ELEMENTS*: Incluidos / *Included*

### CERTIFICACIONES / *CERTIFICATIONS*:

Resistencia a oxidación testada en cámara nieblas salinas con resultado superior a las 300 h.

*More than 300 hours of corrosion resistance in the test by salt spray chamber.*

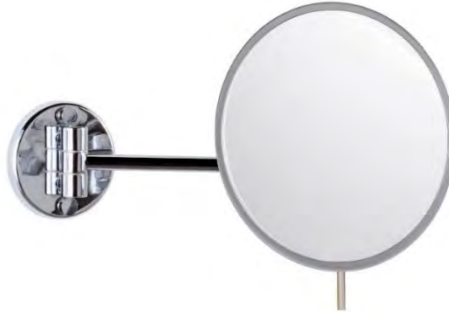
Conforme a las normas:

*In accordance with the standards:*

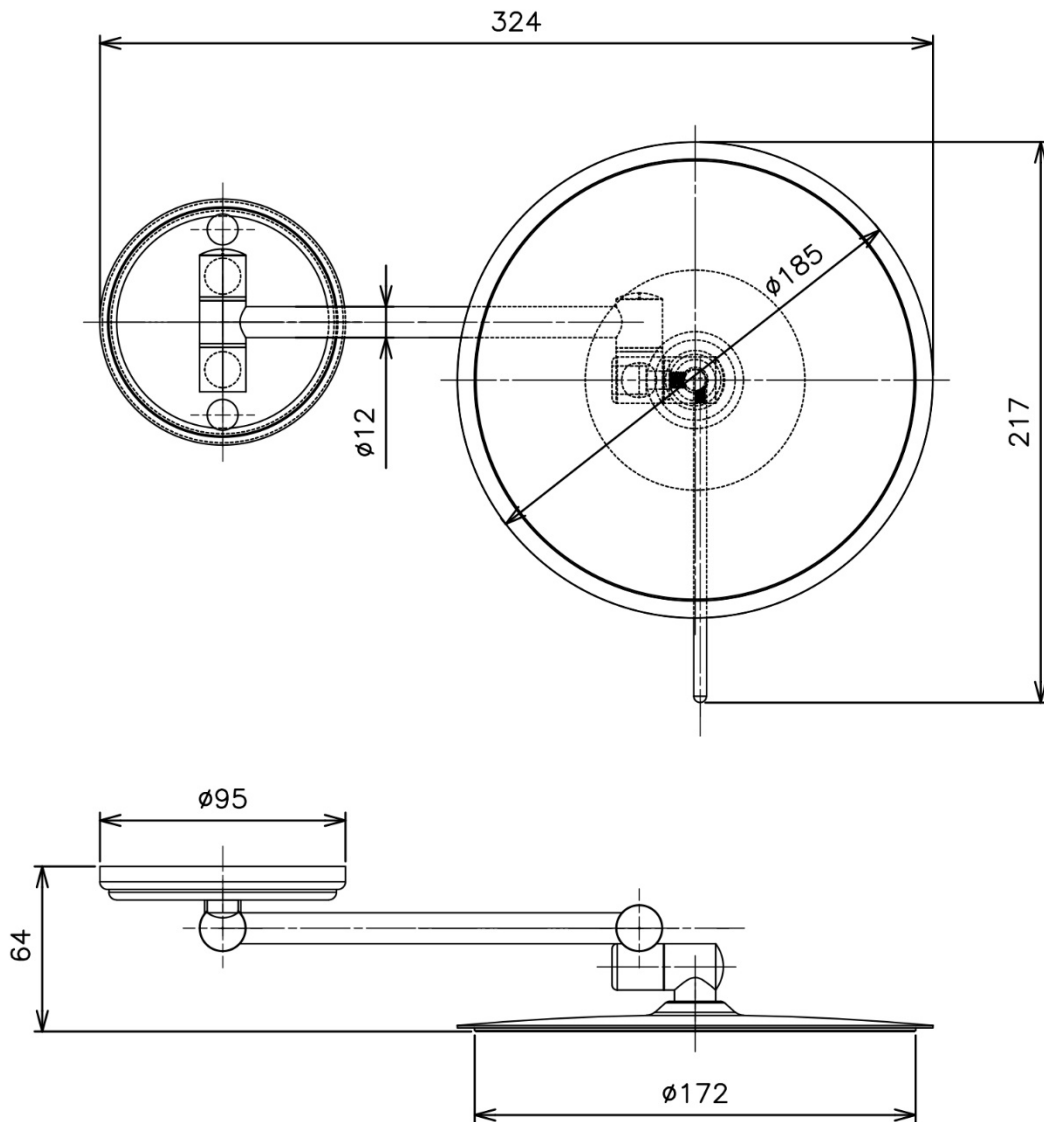
UNE-EN 60598-1: "Luminaria, reglas y generalidades sobre ensayos". / UNE-EN 60598-2-6: "Luminarias con transformador integrado". o Acorde con la normativa CE.

## JOYSTICK 1 BRAZO

JOYSTICK 1 ARM



REF.: 200601



## JOYSTICK 1 BRAZO.

**REF: 200601-N**

SERIE: ACCESORIOS DE BAÑO



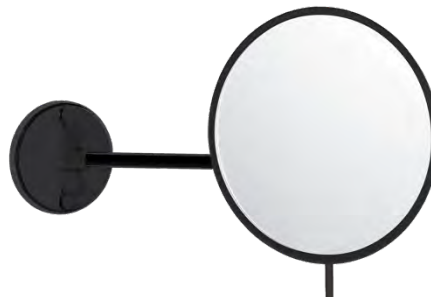
**DIMENSIONES:** 217 x 324 x 64 mm  
**PESO:** 0,7 KG



**CAJA INDIVIDUAL:** 280 x 280 x 65 mm  
**PESO:** 0,87 KG



**CAJA MÁSTER:** 670 x 300 x 300 mm  
**CATIDAD:** 10 UDS  
**PESO:** 10 KG



### DESCRIPCIÓN:

Espejo de aumento modelo Joystick de un brazo y una cara.

**ACABADO:** Negro mate

### ESPECIFICACIONES:

- Cristal de 3X aumentos.
- 1 brazo y 1 cara.
- Espejo de Ø18 cm.
- Espejo orientable.

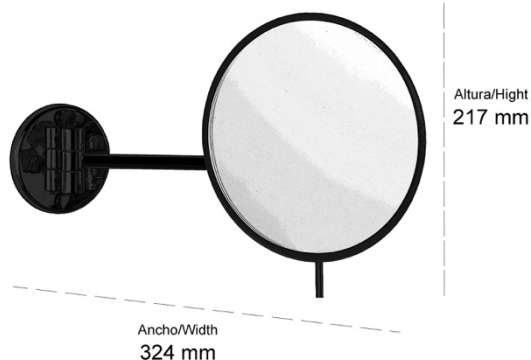
**MATERIAL:** Latón

**ELEMENTOS FIJACIÓN:** Incluidos.

**CERTIFICACIONES:** Certificación CE.

Resistencia a oxidación testada en cámara nieblas salinas con resultado superior a las 300 h.

**LIMPIEZA:** No utilizar disolventes ni productos abrasivos. Se aconseja el uso de agua y jabón.



**REF: 200601-N**

## JOYSTICK 1 ARM.

**REF: 200601-N**

SERIE: BATHROOM ACCESORIES



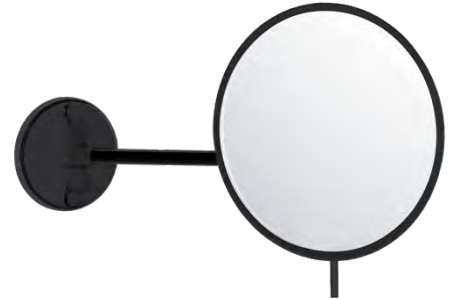
MESUREMENTS: 217 x 324 x 64 mm  
WEIGHT: 0,7 KG



SINGLE BOX SIDE: 280 x 280 x 65 mm  
WEIGHT: 0,87 KG



MASTER CARTON SIDE: 670 x 300 x 300 mm  
QUANTITY: 10 PCS  
WEIGHT: 10 KG



**DESCRIPTION:**

Magnifying mirror Joystick model 1 arm and 1 side.

**FINISH:** Matt black

**SPECIFICATIONS:**

- 3X magnification glass.
- 1 arm and 1 side.
- Ø18 cm mirror
- Oscillating mirror.

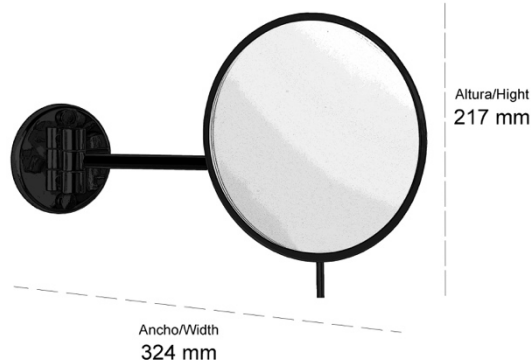
**MATERIAL:** Brass

**FIXING ELEMENTS:** Included

**CERTIFICATIONS:** CE standars.

More than 300 hours of corrosion resistance in the test by salt spray chamber.

**CLEANING:** Do not use solvent or abrasive products. Water and soap is recommended to clean



**REF: 200601-N**