

Cortadoras de FIAMBRE



- Cortadora eléctrica de alto rendimiento.
- Corta sin esfuerzo y con una gran precisión.
- Cuchilla desmontable de acero inoxidable de gran calidad.
- Regulador de grosor de corte entre 0 y 11 mm.
- Estructura de aluminio, transmisión por correa, pantalla protectora y cabezal ajustable de suave deslizamiento.
- Cuenta con un alador extraíble para ayudar al mantenimiento de la cuchilla.

• Professional use •

- Trancheuse électrique à haut rendement.
- Coupe sans efforts et avec une grande précision.
- Lame démontable en acier inoxydable de grande qualité.
- Régulateur d'épaisseur de découpe entre 0 et 11 mm.
- Structure en aluminium, transmission par courroie, paroi de protection et tête ajustable à glissement doux.
- Dispose d'un aigiseur extractible pour aider à l'entretien de la lame.

- High performance electric cutter.
- Cuts effortlessly and with high precision.
- High quality removable stainless steel blade.
- Cut thickness regulator between 0 and 11 mm.
- Aluminium structure, belt driven, protective screen and adjustable smooth sliding head.
- It has a removable sharpener to help with blade maintenance.



Cortadora de fiambre PROFESIONAL

Trancheuse de charcuterie
Aufschnittmaschine
Cold meat cutter
Cortadora de fiambre

Ref	W	U.Venta
69125	150	1
69130	250	1

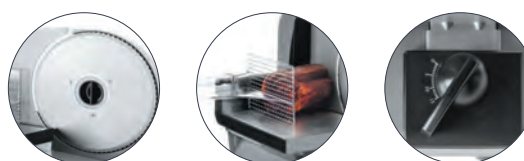


Ref	Tensión/Voltage	Potencia/Power	Cuchilla/Blade	Esp. corte/Slice thick.	Dimensiones/Sizes	Peso/Weight
69125	220-240 V; 50/60 Hz	150 W	Ø250 mm / 10"	0 - 11 mm	48x39x36 cm	15,0 Kg
69130	220-240 V; 50/60 Hz	250 W	Ø300 mm / 12"	0 - 13 mm	60x58x44 cm	24,3 Kg

- Cortafiambres eléctrico metálico con acabados en acero inoxidable
- Cuchilla ultra resistente y desmontable de acero inoxidable de Ø19 cm con puntas onduladas diseñada para cortar carne, embutido, queso, etc.
- Grosor de corte ajustable de 0 - 15 mm
- Bandeja inoxidable abatible y de fácil limpieza
- Pantalla protectora y cabezal ajustable de suave deslizamiento
- Transmisión por engranaje.
- Muy estable: Cuatro ventosas que evitan el deslizamiento en el uso.
- Muy fácil de limpiar.

• Household use •

- Electric metal meat slicer with a stainless steel finish
- Ultra strong 19 cm diameter removable stainless steel blade with wavy teeth
- Designed to cut meat, processed meats, cheese, etc.
- Adjustable cut from 0-15 mm
- Easy to clean folding stainless steel tray
- Protective screen and smooth sliding adjustable head
- Geared transmission
- Very stable: Four suction cups that prevent sliding during use
- Very easy to clean



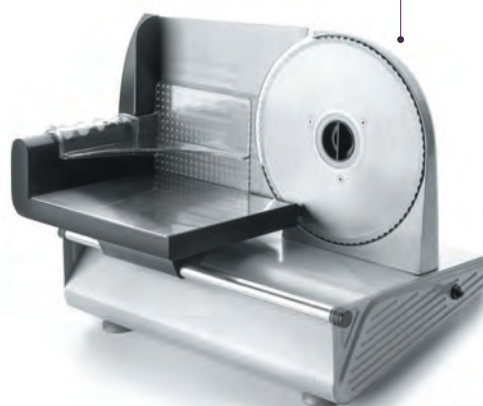
Transmisión por engranaje
Gear transmission



Cortadora de fiambre HOME

Trancheuse de charcuterie
Aufschnittmaschine
Cold meat cutter
Cortadora de fiambre

Ref	W	U.Venta
69118	150	1



Ref	Tensión/Voltage	Potencia/Power	Cuchilla/Blade	Esp. corte/Slice thick.	Dimensiones/Sizes	Peso/Weight
69118	220-240 V; 50/60 Hz	150 W	Ø190 mm / 75"	0 - 15 mm	37,3x27,9x27,5 cm	4,51 Kg