

PLANCHAS SOBREMESA



Mod. P-650

Planchas a Gas

- Acabado exterior en acero inoxidable.
- Válvula termopar de seguridad.
- Placa rectificadora de 15 mm con peto de acero inoxidable rebordeando el palastro.
- Envoltorio con embutición frontal.
- Canal recoge grasas frontal en acero inoxidable.
- Salida toma de gas en el lateral derecho (con posibilidad de fabricación al lado izquierdo).
- Patas regulables en altura.
- Regulación de temperatura manual.
- Los modelos con fuego abierto llevan esparce llamas esmaltados en negro de diámetro 85mm y parrilla de hierro en varilla cromada.

MUY IMPORTANTE: LA INSTALACION DEBE HACERSE CON UN REGULADOR DE 30gr PARA GAS BUTANO/PROPANO Y DE 50gr PARA GAS NATURAL.
TODOS LOS APARATOS SALEN REGULADOS DE FABRICA.

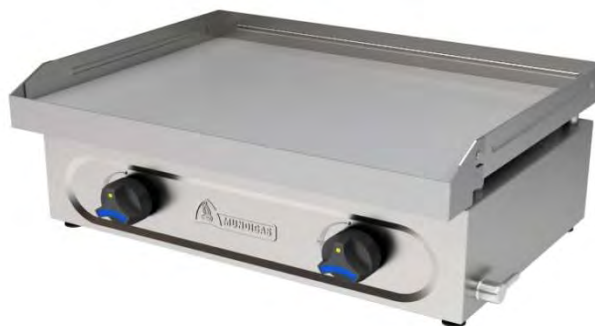
PLANCHAS SOBREMESA A GAS

P-450



PLANCHA A GAS DE 1 FUEGO
DIMENSIONES: 465X430X260 mm
QUEMADORES: 1 CURVO DE 4,5 KW
POTENCIA TOTAL 4,5 KW

P-650



PLANCHA A GAS DE 2 FUEGOS
DIMENSIONES: 665X430X260 mm
QUEMADORES: 1 CURVO DE 4,5 KW Y 1 RECTO 2,5 KW
POTENCIA TOTAL 7 KW

P-850



PLANCHA A GAS DE 2 FUEGOS
DIMENSIONES: 865X430X260 mm
QUEMADORES: 2 CURVOS DE 4,5 KW
POTENCIA TOTAL 9 KW

P-1000



PLANCHA A GAS DE 3 FUEGOS
DIMENSIONES: 1.015X530X260 mm
QUEMADORES: 2 CURVOS DE 5,5 KW Y 1 RECTO DE 3 KW POTENCIA TOTAL 14 KW