

BARBACOAS a Gas



Gas BARBECUES



BARG-71/M LC

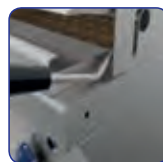


BARG-71/S LC

POWER LINE



- Remates de chimenea en acero inoxidable.
- Flue shots made of stainless steel.
- Sortie des gazes en en acier inoxydable.
- Kaminhauben aus Edelstahl.



- Encimeras en 0.8 mm de espesor.
- Tops manufactured in 0.8 mm thickness.
- Dessus en 0.8 mm d'épaisseur.
- Arbeitsplatten in 0.8 mm Dicke.





Presión nominal / Working pressure /
Pression de fonctionnement / Nenndruck: 37 mbar.

BARG-71/M LC



BARG-71/S LC



 Dimensiones equipo	 Equipment dimensions	 Dimensions de l'équipement	 Geräteabmessungen	(mm)	400 × 750 × 280	400 × 750 × 900
Superficie útil	Useful area	Surface utile	Nutzfläche	(mm)	395 × 587	395 × 587
Quemadores	Burners	Brûleurs	Brenner	11.50 (kw)	1	1
Potencia	Power	Puissance	Potenz	(kw)	11.50	11.50
Consumos	Consumptions	Consommations	Verbrauch	GLP Kg/h	0.89	0.89
				GN Nm ³ /h	1.22	1.22
Dimensiones con embalaje	Packaging dimensions	Dimensions avec emballage	Abmessungen mit Verpackung	(mm)	800 × 450 × 690	800 × 450 × 1.100
Volumen	Volume	Volume	Volumen	(m ³)	0.25	0.40
Peso bruto	Gross weight	Poids brut	Bruttogewicht	(kg)	52	72
Peso neto	Net weight	Poids net	Nettogewicht	(kg)	42	56

Producto con color personalizable / Product with customizable colour / Produit avec couleur personnalisable / Produkt mit anpassbarer Farbe – Pág. 300
 Producto combinable con hornos & soportes / Product to be combined with ovens & supports /
 Produit combinable avec fours & soubasements / Produkt kombinierbar mit Öfen und Arbeitsschränke – Págs. 112-119

REPAGAS, S.A. se reserva el derecho a modificar precios y especificaciones del material sin previo aviso / REPAGAS, S.A. reserves the right to modify prices and change the material specifications without prior notice / REPAGAS, S.A. se réserve le droit de modifier les prix et les caractéristiques du matériel sans aucun avis / REPAGAS, S.A. behält sich das Recht vor, Preise und Spezifikationen des Materials ohne vorherige Ankündigung zu ändern.

BARBECUES à Gaz



BARBECUE und Gasgrills



BARG-72/S LC

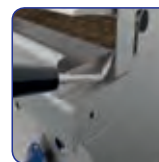


BARG-72/M LC

POWER LINE



- Remates de chimenea en acero inoxidable.
- Flue shots made of stainless steel.
- Sortie des gazes en en acier inoxydable.
- Kaminhauben aus Edelstahl.



- Encimeras en 0.8 mm de espesor.
- Tops manufactured in 0.8 mm thickness.
- Dessus en 0.8 mm d'épaisseur.
- Arbeitsplatten in 0.8 mm Dicke.





BARG-72/M LC



BARG-72/S LC



Presión nominal / Working pressure /
Pression de foncionnement / Nenndruck: 37 mbar.

 Dimensiones equipo	 Equipment dimensions	 Dimensions de l'équipement	 Geräteabmessungen	(mm)	800 × 750 × 280	800 × 750 × 900
Superficie útil	Useful area	Surface utile	Nutzfläche	(mm)	795 × 587	795 × 587
Quemadores	Burners	Brûleurs	Brenner	11.50 (kw)	2	2
Potencia	Power	Puissance	Potenz	(kw)	23.00	23.00
Consumos	Consumptions	Consommations	Verbrauch	GLP Kg/h GN Nm³/h	1.79 2.43	1.79 2.43
Dimensiones con embalaje	Packaging dimensions	Dimensions avec emballage	Abmessungen mit Verpackung	(mm)	850 × 800 × 670	850 × 800 × 1.100
Volumen	Volume	Volume	Volumen	(m³)	0.46	0.75
Peso bruto	Gross weight	Poids brut	Bruttogewicht	(kg)	93	110
Peso neto	Net weight	Poids net	Nettogewicht	(kg)	76	100

Producto con color personalizable / Product with customizable colour / Produit avec couleur personnalisable / Produkt mit anpassbarer Farbe – Pág. 300
 Producto combinable con hornos & soportes / Product to be combined with ovens & supports /
 Produit combinable avec fours & soubasements / Produkt kombinierbar mit Öfen und Arbeitsschränke – Págs. 112-119

REPAGAS, S.A. se reserva el derecho a modificar precios y especificaciones del material sin previo aviso / REPAGAS, S.A. reserves the right to modify prices and change the material specifications without prior notice / REPAGAS, S.A. se réserve le droit de modifier les prix et les caractéristiques du matériel sans aucun avis / REPAGAS, S.A. behält sich das Recht vor, Preise und Spezifikationen des Materials ohne vorherige Ankündigung zu ändern.

ELEMENTOS Neutros



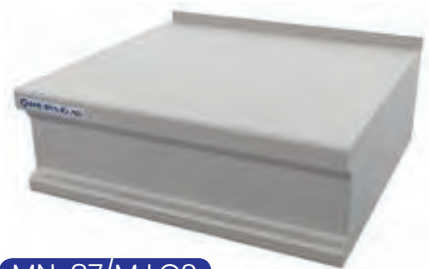
Neutral ELEMENTS



MN-47/M LCS



MN-47/S LCS

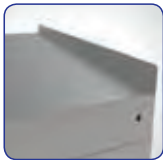


MN-87/M LCS



MN-87/S LCS

POWER LINE



- Remates de chimenea en acero inoxidable peto trasero.
- Flue shots made of stainless steel with bib at the back.
- Sortie des gazes en en acier inoxydable avec dossier arrière.
- Kaminhauben aus Edelstahl mit hinterem Schutzlatz.



- Encimeras en 1.5 mm de espesor.
- Tops manufactured in 1.5 mm thickness.
- Dessus en 1.5 mm d'épaisseur.
- Arbeitsplatten in 1.5 mm Dicke.

MN-47/M LCS



MN-47/S LCS



MN-87/M LCS



MN-87/S LCS



Dimensiones equipo	Equipment dimensions	Dimensions de l'équipement	Geräteabmessungen	(mm)	400 × 750 × 280	400 × 750 × 900	800 × 750 × 280	800 × 750 × 900
Dimensiones con embalaje	Packaging dimensions	Dimensions avec emballage	Abmessungen mit Verpackung	(mm)	800 × 450 × 690	800 × 450 × 1.130	850 × 800 × 670	850 × 920 × 1.170
Volumen	Volume	Volume	Volumen	(m³)	0.25	0.41	0.46	0.91
Peso bruto	Gross weight	Poids brut	Bruttogewicht	(kg)	38	47	41	72
Peso neto	Net weight	Poids net	Nettogewicht	(kg)	44	44	24	44

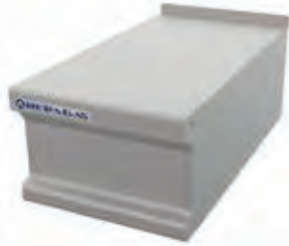
Producto con color personalizable / Product with customizable colour / Produit avec couleur personnalisable / Produkt mit anpassbarer Farbe – Pág. 300
 Producto combinable con hornos & soportes / Product to be combined with ovens & supports /
 Produit combinable avec fours & soubasements / Produkt kombinierbar mit Öfen und Arbeitsschränke – Págs. 112-119

REPAGAS, S.A. se reserva el derecho a modificar precios y especificaciones del material sin previo aviso / REPAGAS, S.A. reserves the right to modify prices and change the material specifications without prior notice / REPAGAS, S.A. se réserve le droit de modifier les prix et les caractéristiques du matériel sans aucun avis / REPAGAS, S.A. behält sich das Recht vor, Preise und Spezifikationen des Materials ohne vorherige Ankündigung zu ändern.

PLAN Neutre



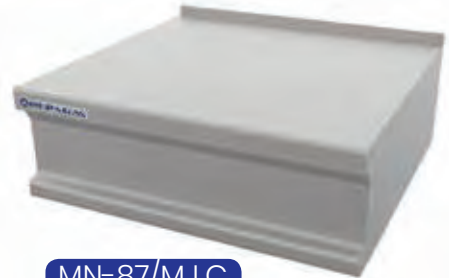
ARBEITSTISCHE



MN-47/M LC



MN-47/S LC



MN-87/M LC



MN-87/S LC

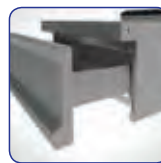
POWER LINE



- Remates de chimenea en acero inoxidable peto trasero.
- Flue shots made of stainless steel with bib at the back.
- Sortie des gazes en en acier inoxydable avec dossier arrière.
- Kaminhauben aus Edelstahl mit hinterem Schutzlatz.



- Encimeras en 1.5 mm de espesor.
- Tops manufactured in 1.5 mm thickness.
- Dessus en 1.5 mm d'épaisseur.
- Arbeitsplatten in 1.5 mm Dicke.



- Cajón con sistema de freno incorporado.
- Drawers provided with brake system.
- Tiroir avec système frein incorporé.
- Schublade mit eingebautem Bremssystem ausgestattet.

MN-47/M LC



MN-47/S LC







MN-87/M LC



MN-87/S LC



 Dimensiones equipo	 Equipment dimensions	 Dimensions de l'équipement	 Geräteabmessungen	(mm)	400 × 750 × 280	400 × 750 × 900	800 × 750 × 280	800 × 750 × 900
Dimensiones con embalaje	Packaging dimensions	Dimensions avec emballage	Abmessungen mit Verpackung	(mm)	800 × 450 × 690	800 × 450 × 1.130	850 × 800 × 670	850 × 920 × 1.170
Volumen	Volume	Volume	Volumen	(m ³)	0.25	0.41	0.46	0.91
Peso bruto	Gross weight	Poids brut	Bruttogewicht	(kg)	38	47	56	72
Peso neto	Net weight	Poids net	Nettogewicht	(kg)	25	37	50	57

Producto con color personalizable / Product with customizable colour / Produit avec couleur personnalisable / Produkt mit anpassbarer Farbe – Pág. 300
 Producto combinable con hornos & soportes / Product to be combined with ovens & supports /
 Produit combinable avec fours & soubasements / Produkt kombinierbar mit Öfen und Arbeitsschränke – Págs. 112-119

REPAGAS, S.A. se reserva el derecho a modificar precios y especificaciones del material sin previo aviso / REPAGAS, S.A. reserves the right to modify prices and change the material specifications without prior notice / REPAGAS, S.A. se réserve le droit de modifier les prix et les caractéristiques du matériel sans aucun avis / REPAGAS, S.A. behält sich das Recht vor, Preise und Spezifikationen des Materials ohne vorherige Ankündigung zu ändern.