



SERIE 550

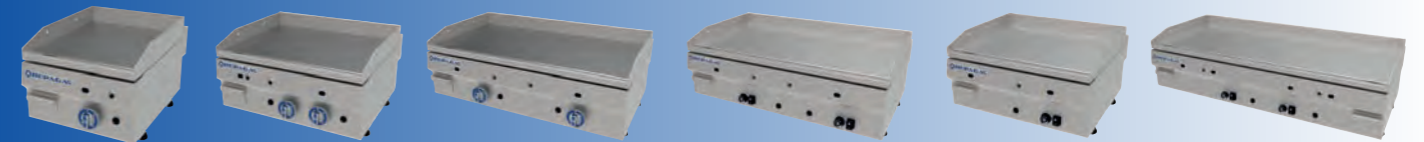
SMART LINE



SERIE 550



PLANCHAS A GAS Y ELÉCTRICAS /
 GAS AND ELECTRIC GRIDDLES /
 PLANCHAS À GAZ ET ÉLECTRIQUES /
 GAS- UND ELEKTRISCHE BRÄTER



- Cajón delantero recoge grasas.
- Frontal grease-box.
- Tiroir de récupération des graisses.
- Fettsammelkanal auf der Vorderseite.



- Peto lateral y trasero.
- Surrounding bib.
- Bords relevés.
- Seitliche und hintere Lätzchen.



- Encendido manual y con piezoeléctrico.
- Manual and piezoelectric ignition pilot.
- Pilote d'allumage manuel et piézoélectrique.
- Manuelle und Piezozündung.



- Producto con color personalizable.
- Product with customizable color.
- Produit avec couleur personnalisable.
- Produkt mit anpassbarer Farbe.

SERIE 550



SMART LINE



SMART LINE

Modelo – Model – Modèle – Modell		PG-450	PG-650	PG-950	PG-650/CD	PG-950/CD	PG-125/CD	E-45	E-65	E-95	E-65/CD	E-95/CD	E-125/CD
Dimensiones equipo Dimensions – Dimensions – Geräteabmessungen	mm	400 x 550 x 290	600 x 550 x 290	900 x 550 x 290	600 x 550 x 290	900 x 550 x 290	1.200 x 550 x 290	400 x 550 x 290	600 x 550 x 290	900 x 550 x 290	600 x 550 x 290	900 x 550 x 290	1.200 x 550 x 290
Acabado placa Finish – Finition – Verarbeitung	fe / cr	Fe	Fe	Fe	Cr	Cr	Cr	Fe	Fe	Fe	Cr	Cr	Cr
Espesor placa Thickness – Épaisseur – Dicke	mm	15	15	15	15	15	15	15	15	15	15	15	15
Superficie útil plac Useful area – Surface utile – Nutzfläch	mm	383 x 432	583 x 432	883 x 432	583 x 432	883 x 432	1.186 x 432	383 x 432	583 x 432	883 x 432	583 x 432	883 x 432	1.186 x 432
Queadores bajo placa – Under plate burners – Brûleurs sous plaque – Brenner unter Platte	nº	1	2	2	1	2	2	–	–	–	–	–	–
Potencia a gas – Consumos – Presión nominal Gas power – Consumptions – Working pressure Puissance à gaz – Consommations – Pression de fonctionnement Gaskraft – Verbrauch – Nenndruck	kw	7.00	10.25	14.00	11.00	14.00	22.00	–	–	–	–	–	–
	GLP Kg/h – 37 mbar	0.54	0.80	1.09	0.85	1.09	1.71	–	–	–	–	–	–
	kw	8.00	12.00	16.00	12.50	16.00	25.00	–	–	–	–	–	–
	GLP Kg/h – 50 mbar	0.62	0.93	1.24	0.97	1.24	1.94	–	–	–	–	–	–
kw	8.00	12.00	16.00	12.50	16.00	25.00	–	–	–	–	–	–	–
GN Nm³/h – 20 mbar	0.85	1.27	1.69	1.32	1.69	2.64	–	–	–	–	–	–	–
Resistencias Electric elements – Résistances – Widerstände	nº x kw	–	–	–	–	–	–	3 x 1.00	6 x 1.00	9 x 1.00	6 x 1.00	9 x 1.00	12 x 1.00
Potencia eléctrica Electric power – Puissance électrique – Elektrische enrgie	kw	–	–	–	–	–	–	3.00	6.00	9.00	6.00	9.00	12.00
Voltaje Voltage – Tensión – Spannung	v. / hz	–	–	–	–	–	–	380V. III + N + T 50/60 hz	380V. III + N + T 50/60 hz	380V. III + N + T 50/60 hz	380V. III + N + T 50/60 hz	380V. III + N + T 50/60 hz	380V. III + N + T 50/60 hz
Dimensiones con embalaje Packaging dimensions – Emballage – Verpackung	mm	480 x 690 x 560	600 x 690 x 550	990 x 640 x 520	600 x 690 x 550	990 x 640 x 520	1.250 x 580 x 540	480 x 690 x 560	600 x 690 x 550	990 x 640 x 520	600 x 690 x 550	990 x 640 x 520	1.250 x 580 x 540
Volumen Volume – Volume – Spannung	m³	0.19	0.23	0.33	0.23	0.33	0.39	0.19	0.23	0.33	0.23	0.33	0.39
Peso bruto Gross weight – Poids brut – Bruttogewicht	kg	47	63	85	66	96	145	44	63	79	66	109	126
Peso neto Net weight – Poids net – Nettotogewicht	kg	40	51	75	54	88	118	42	51	68	56	100	106

Detalles técnicos – Technical details – Détails techniques – Technische details													
Recomendación uso carnes / pescados & verduras Meat/fish & vegetables – Viande/poisson et légumes – Fleisch/Fisch und Gemüse													
Remate de chimenea Flue shots – Sortie des gases – Kaminsims	inox.												
Control de la temperatura Temperature control – Gestion de la temperature – Temperaturmanagement	–	Grifo de gas – Gas tap Robinet à gaz – Gashahn				Válvula termostática – Thermostatic valve Valve thermostatique – Thermostatventil				Termostato eléctrico – Electric thermostat Thermostat électrique – Elek. Thermostat			
Peto Bib – Dosseret perimetral – Brustplatte	●/○	●	●	●	●	●	●	●	●	●	●	●	●
Cajón recoge-grasas Grease box – Tiror à graisse – Fettauffangschublade	●/○	●	●	●	●	●	●	●	●	●	●	●	●
Queadores Burners – Brûleurs – Brenner	fe / inox.	Inox	Inox	Inox	Inox	Inox	Inox	–	–	–	–	–	–

Equipamiento opcional – Optional – En option – Optionaler														
Voltaje Voltage – Tensión – Spannung	v. / hz	–												
Placa 100% ranurada Plate 100% ribbed – Plaque 100% rainuré – 100% gerillt		–												
Placa 50% liso/ranurada Plate 50% plane/ribbed – Plaque 50% lisse/rainuré – 50% glatt/gerillt		–												
Color frontal Front color – Couleur avant – Frontfarbe		COLOR01	2 x COLOR01 2 x				2 x COLOR01 2	3 x COLOR01	COLOR01	2 x COLOR01 2				3 x COLOR01 3