

PLANCHAS A GAS CON FUEGO



PLG-800/1



PLG-1000/1



PLG-1200/1

PLANCHAS A GAS DE ACERO LAMINADO CON FUEGO

MODELO	DIMENSIONES PLACA (MM)	POTENCIA PLANCHA (Kw)	POTENCIA FUEGO (Kw)	POTENCIA TOTAL (Kw)	GRIFOS	NÚMERO QUEMADORES
PLG-800/1	400x400	3,2	5,7	8,9	2	1+1
PLG-1000/1	600x400	6,4	5,7	12,1	3	2+1
PLG-1200/1	800x400	9,6	5,7	15,3	3	3+1

CAMBIO DE INYECTORES: + 88 Euros

PORTES PAGADOS

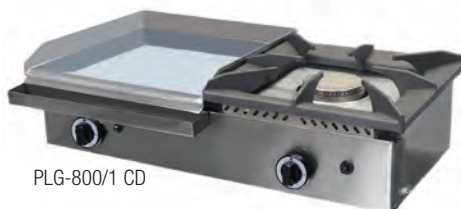
accesorios

DESCRIPCIÓN	PVP €
PLACA DE ACERO LAMINADO DE 6 mm (40x40 cm)	108
RECOGE-GRASAS PARA PLACA	62
PARRILLA REDUCTORA INCLUIDA	27

PLG-800/1
PLG-800/1 CD
810 233
472

PLG-1000/1
PLG-1000/1 CD
1010 233
472

PLG-1200/1
PLG-1200/1 CD
1210 233
472



PLG-800/1 CD



PLG-1000/1 C

PLANCHAS A GAS DE CROMO DURO CON FUEGO

MODELO	DIMENSIONES PLACA (MM)	POTENCIA PLANCHA (Kw)	POTENCIA FUEGO (Kw)	POTENCIA TOTAL (Kw)	GRIFOS	NÚMERO QUEMADORES	PVP €
PLG-800/1 CD	400x400	3,2	5,7	8,9	2	1+1	1.342
PLG-1000/1 CD	600x400	6,4	5,7	12,1	3	2+1	1.599
PLG-1200/1 CD	800x400	9,6	5,7	15,3	3	3+1	2.071

CAMBIO DE INYECTORES: + 88 Euros

PORTES PAGADOS

Características

- Construidas en acero inoxidable con aristas redondeadas, fácil limpieza.
- Quemadores de gran poder calorífico con termopar de seguridad.
- PLACA EXTRAÍBLE para facilitar su limpieza y mantenimiento.
- Placa de acero laminado con tratamiento antiadherente.
- Placa monoblock de 6mm de espesor con peto de 36mm.
- Modelos de CROMO DURO: placa de 10mm de espesor de CROMO DURO de 50 micras soldada a peto de acero inoxidable de 3mm.
- Bandeja recoge grasas extraíble de gran capacidad.
- Mandos de bakelita. Pies regulables en altura.
- Piezoeléctrico de encendido.
- Parrilla reductora de quemador de serie.
- Panel frontal extraíble, que facilita las labores de mantenimiento.
- Nuevo sistema que facilita el cambio de inyector.
- Tomas de gas a izquierda.
- De serie se suministran preparadas para gas butano e incluye inyectores para cambio a gas natural.
- Fogón de gran poder calorífico, 5,7Kw. Girando la parrilla podemos acoplar una placa de 40x40cm. de acero laminado de 6mm. y así ampliar la zona de plancha (placa de 40x40cm y grasera para placa opcional).