

## Accesorios GN 2/1



### QUICK.Load

Carro portabandejas en acero AISI 304.

Capacidad	20 GN 2/1	Dimensiones - a x p x a	743 x 783 x 1717 mm
Distancia entre bandejas	67 mm	Peso	72 kg

**Producto**  
**XCV4001**

### Personalizaciones

La capacidad y la distancia entre las bandejas se puede personalizar según solicitud. Cantidad mínima: 2 carros.

Precio adicional por unidad de carro personalizado.

**Producto**  
**XCV4001**



### QUICK.Plate

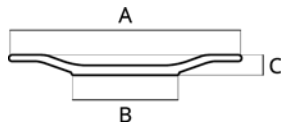
Carro en acero AISI 316L para la regeneración de platos.

Capacidad	102 placas	Dimensiones - a x p x a	743 x 564 x 1700 mm
Distancia entre bandejas	76.1 mm	Peso	25 kg

### Compatible con

A - Ø plato máx. 310 mm  
B - Ø plato máx. 170 mm  
C - Altura plato máx. 30 mm

**Producto**  
**XCP4001**



### HOLDING.Cover

Cubierta térmica para carros.

**Compatible con**  
XCV4001  
XCP4001

**Producto**  
**XUC031**

## Accesorios GN 2/1



### Ducha manual externa con detergente

Permite el lavado manual del horno y el llenado de los contenedores. Contiene una botella de SPRAY&Rinse.

Producto

**XC208-SR**



### PURE

Sistema de filtración de resina que elimina del agua todas las sustancias que contribuyen a la formación de cal. Permite filtrar hasta 7.000 litros de agua (los datos pueden variar dependiendo de la dureza del agua).

Producto

**XHC003**

### Es necesaria la compra de

Para la correcta instalación del sistema de filtración de resina PURE combinado con hornos MANUAL es necesario el kit de conexiones JG 8-10 mm.

Producto

KEL1055

### REFILL PURE

Cartucho de recambio para el sistema de filtración de resina PURE.

Producto

XHC004



### PURE-RO

Sistema de filtración de agua con ósmosis inversa que garantiza la desmineralización completa de todo tipo de agua.

Producto

**XHC002**

### Cartucho PURE-RO

Cartucho de recambio para el sistema de filtración PURE-RO.

Producto

XHC006

## Accesorios GN 2/1



### Conductor salida de gases

Permite que los humos de la combustión sean conducidos al exterior.

Dimensiones - a x p x a	478 x 254 x 150 mm	Diámetro chimenea	150 mm
Peso	4 kg		

#### Compatible con

Hornos de gas

#### Producto

XUC072



### Bandeja SMART.Drain

Bandeja en material antiadherente con agujero central. Canaliza los líquidos y grasas expulsados de los alimentos durante la cocción al desagüe del horno. Ayuda a mantener limpio el fondo del horno.

Dimensiones - a	20 mm
-----------------	-------

#### Producto

XUC048



### QUICK.Load

Carro portabandejas en acero AISI 316L resistente a la corrosión.

Capacidad	20 GN 2/1	Dimensiones - a x p x a	776 x 785 x 1745 mm
Distancia entre bandejas	67 mm	Peso	58 kg

#### Producto

XEVTL-2021

#### Personalizaciones

La capacidad y la distancia entre las bandejas se puede personalizar según solicitud. Cantidad mínima: 2 carros.

Precio adicional por unidad de carro personalizado.

#### Producto

XEVTL-2021



### QUICK.Plate

Carro en acero AISI 316L resistente a la corrosión para la regeneración de platos.

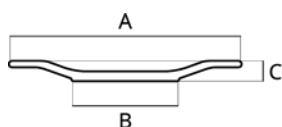
Capacidad	102 placas	Dimensiones - a x p x a	753 x 784 x 1706 mm
Distancia entre bandejas	76.1 mm	Peso	73 kg

#### Compatible con

A - Ø plato máx. 310 mm  
B - Ø plato máx. 170 mm  
C - Altura plato máx. 30 mm

#### Producto

XEVTL-102P



## Accesorios GN 2/1



### HOLDING.Cover

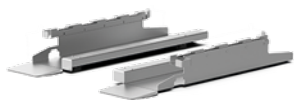
Cubierta térmica para carros.

#### Compatible con

XEVTL-2021  
XEVTL-102P

#### Producto

XUC031



### Rampa entrada carro

Permite compensar pendientes o desniveles del suelo hasta un máximo de 20 mm por metro y colocar el carro de forma correcta y segura en el horno.

#### Producto

XUC164



### Soporte para maneta del carro

Permite reponer de manera segura y cómoda la manilla del carro en el lateral del horno.

#### Producto

XUC161



### Sonda sous vide extrafina

Sonda al corazón monopunto con aguja extrafina para utilizar en bolsas de envasado al vacío.

#### Producto

XEC004



### Ducha manual externa

Permite el lavado manual del horno y el llenado de los contenedores.

#### Producto

XHC029



### PURE

Sistema de filtración de resina que elimina del agua todas las sustancias que contribuyen a la formación de cal. Permite filtrar hasta 7.000 litros de agua (los datos pueden variar dependiendo de la dureza del agua).

En combinación con los hornos MIND.Maps™ PLUS BIG, se requiere la compra de 2 PURE XHC003.

#### Producto

XHC003

#### Es necesaria la compra de

Para la correcta instalación de XHC003 combinado con hornos MIND.Maps™ PLUS BIG es necesario el kit de conexiones YJG 8 mm.

#### Producto

KEL1115

#### REFILL PURE

Cartucho de recambio para el sistema de filtración de resina PURE.

#### Producto

XHC004