

Accesorios GN 1/1



Kit primera instalación horno + detergente

Contiene todas las partes necesarias para la correcta instalación de un horno y una botella de detergente DET&Rinse™ PLUS (1 litro) UN 1814, 8, II - ADR cantidad limitada.

Obligatorio

para la correcta instalación de un solo horno.

Producto

XUC001-DR

Kit primera instalación

Contiene todas las partes necesarias para la correcta instalación de un horno.

Obligatorio

para la correcta instalación de un solo horno.

Producto

XUC001



Kit superposición hornos eléctricos + detergente

Contiene todas las partes necesarias para la correcta instalación y superposición de dos hornos eléctricos y dos botellas de detergente DET&Rinse™ PLUS (1 litro cada una) UN 1814, 8, II - ADR cantidad limitada.

Obligatorio

para la correcta superposición de dos hornos eléctricos.

Producto

XEVQC-0011-E-DR

Kit superposición hornos eléctricos

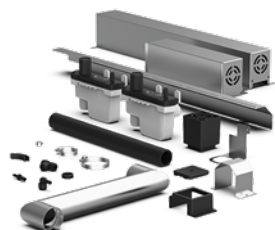
Contiene todas las partes necesarias para la correcta instalación y superposición de dos hornos eléctricos.

Obligatorio

para la correcta superposición de dos hornos eléctricos.

Producto

XEVQC-0011-E



Kit superposición hornos de gas

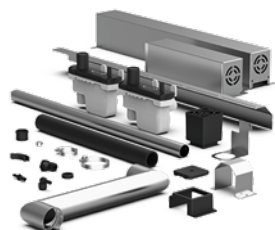
Contiene todas las partes necesarias para la correcta instalación y superposición de dos hornos.

Obligatorio

para columnas con horno de gas inferior + XEVC-0511-* (superior).

Producto

XEVQC-0011-G



Kit superposición hornos de gas

Contiene todas las partes necesarias para la correcta instalación y superposición de dos hornos.

Obligatorio

para columnas con horno de gas inferior + XEVC-0711-* (superior).

Producto

XEVQC-0711-G

Accesorios GN 1/1



SLOWTOP

Horno monofásico para gastronomía perfecto para cocciones lentas, mantenimiento y cocciones nocturnas. Controlado exclusivamente desde el panel de un horno CHEFTOP MIND.Maps™.

Capacidad	7 GN 1/1	Potencia eléctrica	3.15 kW
Distancia entre bandejas	67 mm	Voltaje	230V 1N~
Dimensiones - a x p x a	750 x 783 x 961 mm	Frecuencia	50 Hz
Peso	73 kg	Temperatura máx.	180 °C

Producto
XEVSC-0711-CRM

Opcional
Bisagras a la derecha

Producto
XEVSC-0711-CLM



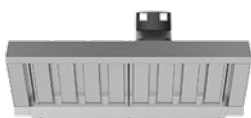
Campana Ventless con filtro de carbón activo

Campana de condensación de vapor con filtro de carbón activo. Elimina la mayoría de los vapores y olores de los humos de la cocción. Limpieza automática de los filtros de condensación integrada.

Dimensiones - a x p x a	750 x 956 x 366 mm	Frecuencia	50/60 Hz
Peso	30 kg	Diámetro chimenea	30 mm
Potencia eléctrica	0.1 kW	Flujo de aire mín.	310 m³/h
Voltaje	220-240V 1N~	Flujo máximo de aire	390 m³/h

Compatible con
Hornos
eléctricos

Producto
XEVHC-CF11



Campana Ventless

Campana de condensación de vapor. Elimina parcialmente los vapores y olores de los humos de la cocina. Limpieza automática de los filtros de condensación integrada.

Dimensiones - a x p x a	750 x 956 x 258 mm	Frecuencia	50/60 Hz
Peso	23 kg	Diámetro chimenea	30 mm
Potencia eléctrica	0.1 kW	Flujo de aire mín.	310 m³/h
Voltaje	220-240V 1N~	Flujo máximo de aire	390 m³/h

Compatible con
Hornos
eléctricos

Producto
XEVHC-HC11



Filtro de carbón activo

Chasis con filtro de carbón activo. Elimina todos los olores desprendidos por los alimentos durante la cocción.

Dimensiones - a x p x a	413 x 655 x 108 mm	Peso	11 kg
-------------------------	--------------------	------	-------

Compatible con
Campana
Ventless

Producto
XUC140

Cartucho filtro de carbón activo

Cartucho de repuesto para filtro de carbón activo.

Producto
XUC141



Conductor salida de gases

Permite que los humos de la combustión sean conducidos al exterior.

Dimensiones - a x p x a	478 x 254 x 150 mm	Diámetro chimenea	150 mm
Peso	3.5 kg		

Compatible con
Hornos de
gas

Producto
XUC070

Accesorios GN 1/1



Armario neutro

Cuenta con un compartimento portabandejas y un espacio libre para el almacenamiento de material.

Capacidad	8 GN 1/1	Dimensiones - a x p x a	750 x 676 x 720 mm
Distancia entre bandejas	57 mm	Peso	32 kg

Producto
XWVEC-0811



Stand ultra alto

Soporte multifuncional perfecto para almacenar con total seguridad las bandejas y colocar el horno a la altura perfecta para trabajar.

Capacidad	7 GN 1/1	Dimensiones - a x p x a	732 x 641 x 888 mm
Distancia entre bandejas	60 mm	Peso	23 kg

Producto
XWVRC-0711-UH



Stand alto

Soporte multifuncional perfecto para almacenar con total seguridad las bandejas y colocar el horno a la altura perfecta para trabajar.

Capacidad	7 GN 1/1	Dimensiones - a x p x a	732 x 546 x 752 mm
Distancia entre bandejas	60 mm	Peso	22 kg

Producto
XWVRC-0711-H



Stand medio

Soporte para colocar el horno a la altura perfecta para trabajar o para superponer los hornos en columna.

Dimensiones - a x p x a	732 x 546 x 462 mm	Peso	10 kg
-------------------------	--------------------	------	-------

Producto
XWVRC-0011-M



Stand bajo

Soporte para columna de hornos superpuestos.

Dimensiones - a x p x a	732 x 542 x 305 mm	Peso	5 kg
-------------------------	--------------------	------	------

Producto
XWVRC-0011-L



Stand para colocación en el suelo

Obligatorio para la colocación del horno en el suelo.

Dimensiones - a x p x a	732 x 546 x 113 mm	Peso	3 kg
-------------------------	--------------------	------	------

Obligatorio

para la colocación del horno en el suelo.

Producto
XWVRC-0011-F



Soportes laterales para stand

Soportes laterales 7 bandejas.

Capacidad	7 GN 1/1	Distancia entre bandejas	60 mm
-----------	----------	--------------------------	-------

Compatible con
XWVRC-0711-* XWVRC-0011-UH XWVRC-0011-H

Producto
XWVLC-0711-H

Accesorios GN 1/1



Ruedas con freno

Permiten agilizar la limpieza. Incluye 2 ruedas con freno, 2 ruedas sin freno y cadenas para fijarlo en la pared.

Dimensiones - a 110 mm

Compatible con
XWVEC-*
XWVRC-*

Producto
XUC012



Bandeja SMART.Drain

Bandeja en material antiadherente con agujero central. Canaliza los líquidos y grasas expulsados de los alimentos durante la cocción al desagüe del horno. Ayuda a mantener limpio el fondo del horno.

Dimensiones - a 20 mm

Producto
XUC046



SMART.Drain stand bajo

Stand bajo para la solución DOUBLE STACK. Permite utilizar SMART.Drain (solo para el horno inferior) en una columna de hornos superpuestos.

Dimensiones - a x p x a 732 x 546 x 305 mm **Peso** 9 kg

[Es necesaria la compra de](#)
XWVYC-0011-L-PO
XUC020

Producto
XWVRC-0011-L-PO



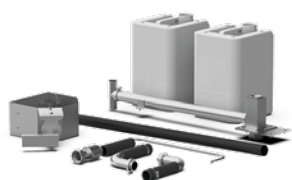
Carro SMART.Drain

Carro con recipiente recoge grasas para la solución DOUBLE STACK. Permite utilizar SMART.Drain (solo para el horno inferior) en una columna de hornos superpuestos.

Dimensiones - a x p x a 629 x 708 x 106 mm **Peso** 12 kg

[Es necesaria la compra de](#)
XWVRC-0011-L-PO
XUC020

Producto
XWVYC-0011-L-PO



SMART.Drain

Válvula con dos canales para transportar las grasas y los líquidos de cocción a un depósito de recogida o al desagüe. La posición de la válvula se monitoriza a través del horno.

Compatible con
XWVRC-0011-L-PO
XWVYC-0011-L-PO
XWVEC-*
XWVRC-07*-H

Producto
XUC020



Rack portabandejas

Permite la carga y extracción rápida de las bandejas, reduciendo los tiempos de apertura de la puerta.

Capacidad 6 GN 1/1 **Dimensiones - a x p x a** 584 x 337 x 546 mm
Distancia entre bandejas 76.1 mm **Peso** 5 kg

Compatible con [Es necesaria la compra de](#)
XEVC-0711-* XWVYC-0011

Producto
XWVBC-0611



Rack portabandejas

Permite la carga y extracción rápida de las bandejas, reduciendo los tiempos de apertura de la puerta.

Capacidad 9 GN 1/1 **Dimensiones - a x p x a** 584 x 336 x 713 mm
Distancia entre bandejas 67 mm **Peso** 7 kg

Compatible con [Es necesaria la compra de](#)
XEVC-1011-* XWVYC-0011

Producto
XWVBC-0911

Accesorios GN 1/1



Carro para rack portabandejas

Permite el movimiento del rack portabandejas y el correcto acoplamiento con el horno.

Dimensiones - a x p x a	626 x 737 x 965 mm	Peso	16 kg
-------------------------	--------------------	------	-------

Compatible con
XWVBC-*

Producto
XWVYC-0011

Kit enganche carro - armario

Permite el enganche seguro del carro a un armario neutro.

Producto
XWVYC-CK11

Kit enganche carro - stand

Permite el enganche seguro del carro al stand.

Producto
XWVYC-CR11



HYPER.Smoker

Ahumador para astillas naturales. No necesita alimentación eléctrica adicional.

Compatible con
Hornos eléctricos
producidos después de
15/06/2016
Hornos de gas
producidos después de
05/08/2016

Producto
XUC090



Pantalla anticalor lateral

Se puede colocar a ambos lados del horno. Permite reducir la distancia mínima entre el horno y fuentes de calor (freidoras, fogones, etc.).

Dimensiones - a x p x a	15 x 624 x 99 mm	Peso	1 kg
-------------------------	------------------	------	------

Producto
XUC040



Sonda sous vide extrafina

Sonda al corazón monopunto con aguja extrafina para utilizar en bolsas de envasado al vacío.

Producto
XEC004



Apertura puerta de seguridad en dos etapas

La primera etapa permite la salida lenta del vapor de la cámara de cocción, protegiendo de posibles lesiones debidas a la liberación rápida de grandes cantidades de vapor.

Producto
XUC112



Ducha manual externa

Permite el lavado manual del horno y el llenado de los contenedores.

Producto
XHC001

Accesorios GN 1/1



PURE

Sistema de filtración de resina que elimina del agua todas las sustancias que contribuyen a la formación de cal. Permite filtrar hasta 7.000 litros de agua (los datos pueden variar dependiendo de la dureza del agua).

Producto
XHC003

REFILL PURE

Cartucho de recambio para el sistema de filtración de resina PURE.

Producto
XHC004



PURE-RO

Sistema de filtración de agua con ósmosis inversa que garantiza la desmineralización completa de todo tipo de agua.

Producto
XHC002

Cartucho PURE-RO

Cartucho de recambio para el sistema de filtración PURE-RO.

Producto
XHC006



Conexión para indicadores externos

Conexión para indicadores acústicos o visuales exteriores para estado/fin cocción o precalentamiento.

Producto
XEC017



Alarma potenciada

Indicador acústico potenciado fin de precalentamiento y cocción.

Producto
XEC019



Conexión Ethernet

Permite la conexión a la red Internet vía cable.

Producto
XEC001



Conexión Wi-Fi

Permite la conexión a la red Internet sin cable.

Compatible con
Hornos MIND.Maps™ PLUS producidos antes del 28/02/2020 - ej. XE*C-****.*p*

Producto
XEC006