

# COLORS, FABRICS & FINISHES



COLORES. COLORS.

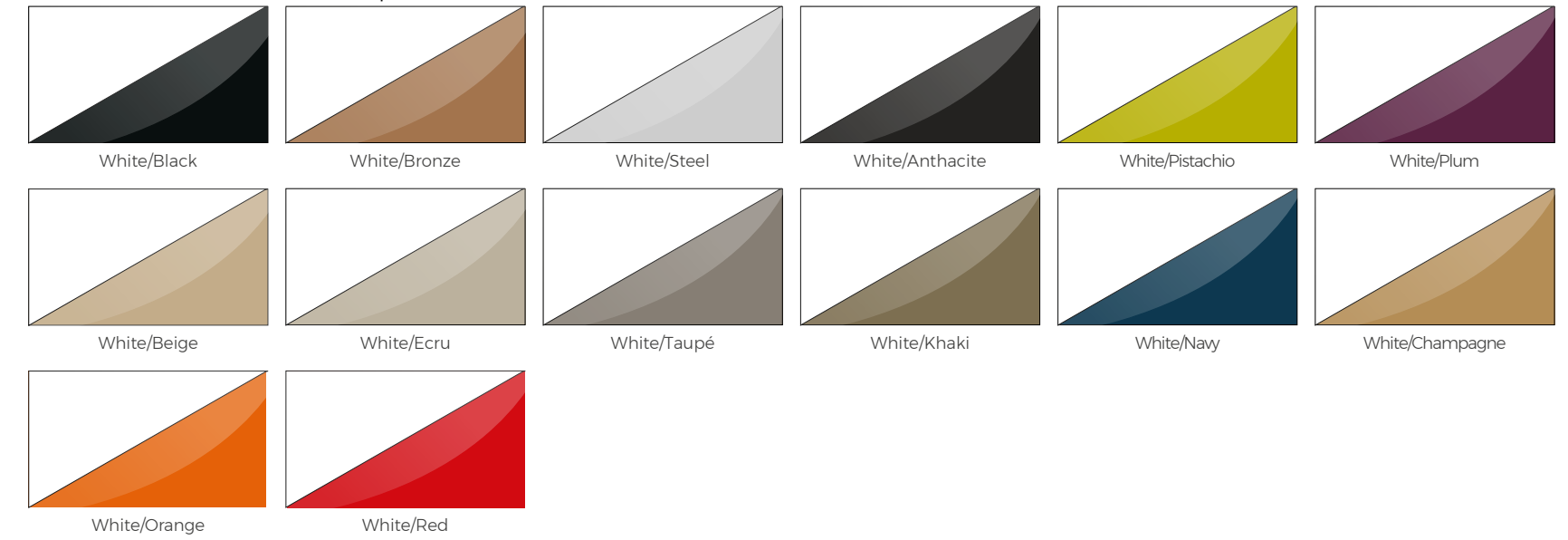
Basic. LLPDE.



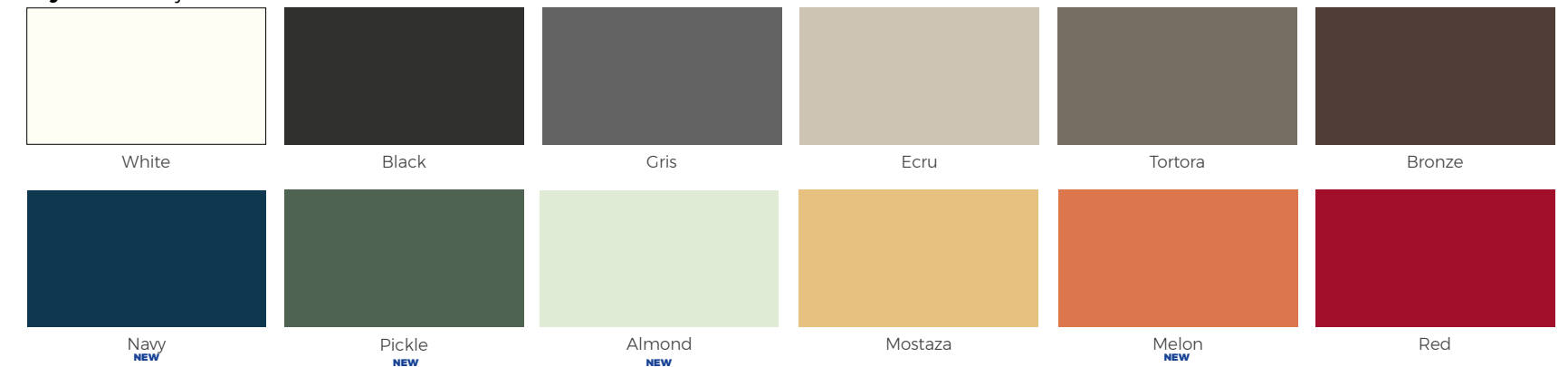
Lacado. Lacquered.



Bicolor Lacado. Two-Tone lacquered.



Inyección. Injection. PP



REVOLUTION. NEW Recycled plastic from the Mediterranean.



\*In our VONDOM Revolution range, we manufacture our products using recycled plastic, from the Mediterranean, extending its life and enhancing its real value. Due to the origin of this raw material slight natural imperfections may appear, which gives every piece its own personality and spirit.

\*En las colecciones de VONDOM Revolution trabajamos con plástico reciclado del mar Mediterráneo, alargamos su vida y potenciamos su valor. El origen de esta materia prima puede causar ligeras imperfecciones naturales que dotan a las piezas de una personalidad y espíritu propios.

Traslúcido. Clear.



**TABLEROS MESAS.**

TABLE TOPS.

**Dekton®** Sobre Cerámico. Ceramic table top. **NEW**



Danae

Entzo

Kelya

**Vidrio.** Glass.



Glass

Bronze Smoked

White Opaque

Black Opaque

**HPL** borde negro. black edge.



White

Beige

Ecu

Bronze

Taupé

Steel



Black

Red

**HPL** borde blanco. White edge.



Full-White

**BASES DE MESA.**

TABLE BASES.

**Perfiles de Aluminio.** Aluminium Profiles.



White Powder coated

Black Powder coated

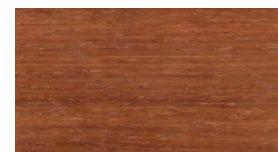
**NEW**  
**Madera de Fresno.** Ash Wood. 🌳



Ash Wood 1

Ash Wood 2

**Madera de Iroko.** Iroko Wood.



Iroko  
Sloo collection

**BASES DE MESA.**

TABLE BASES.

**Pies de Aluminio.** Aluminium table base.



White

Black

Steel

Ecu

Bronze

Mostaza



Red

Navy

**NEW**

Pickle

**NEW**

Almond

**NEW**

Melon

**NEW**

**TELAS parasoles y cortinas.**

FABRICS parasols and blinds.

**NEW**  
**Ropes**



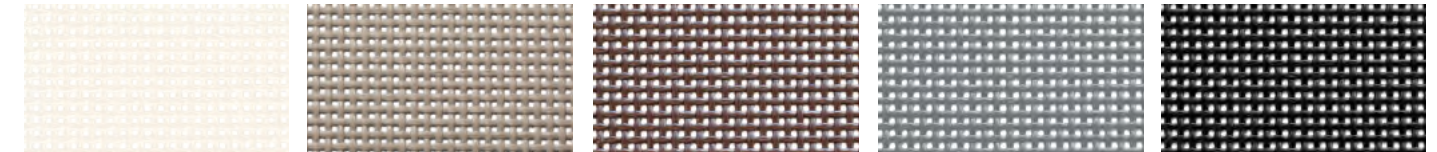
Snow

Ecu

Grey

Taupe

**Batyline**



White 5001

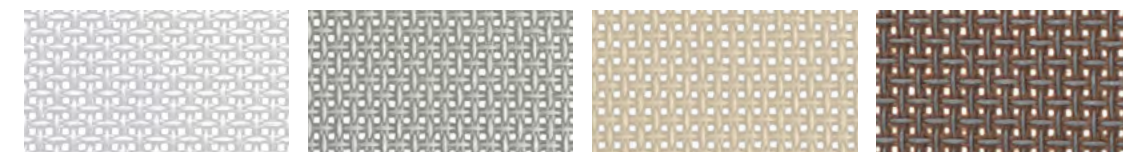
Ecu / Taupé 5014

Bronze 5048

Steel 5382

Black 5005

**Sunvision** DICKSON



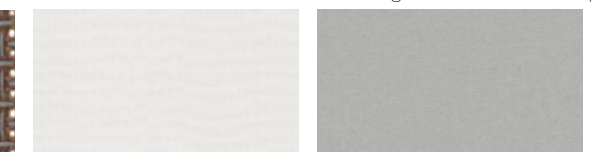
White Sv 8860

Silver Sv 8876

Ecu Sv 8859

Bronze Sv U350

**Velum** sunbrella \*Cortinas de Pérgolas. Curtains for Canopies



White VIm 2000

Steel VIm 2003

**TELAS Grupo 1.**  
FABRICS Group 1.

**Nautical.**



**Silvertex.**



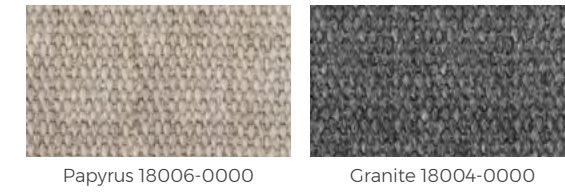
**NEW**  
**Dralon.**



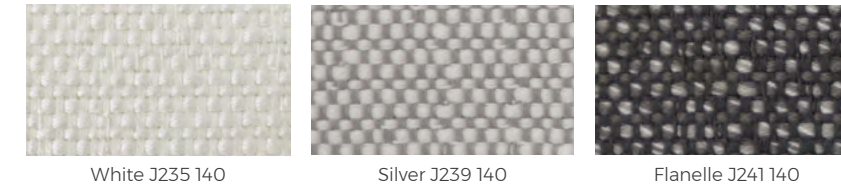
**Crevin.**



**Heritage.** sunbrella Made with recycled acrylic.



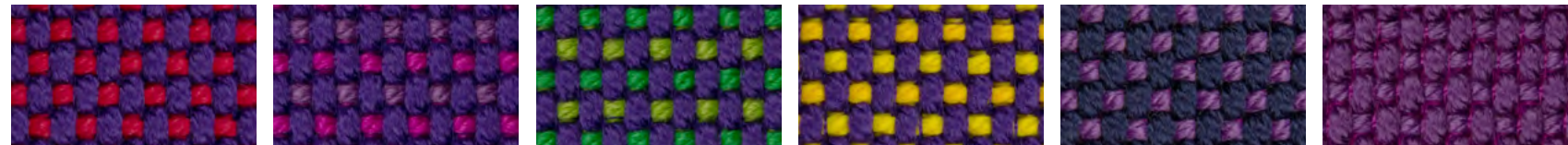
**Savane.** sunbrella



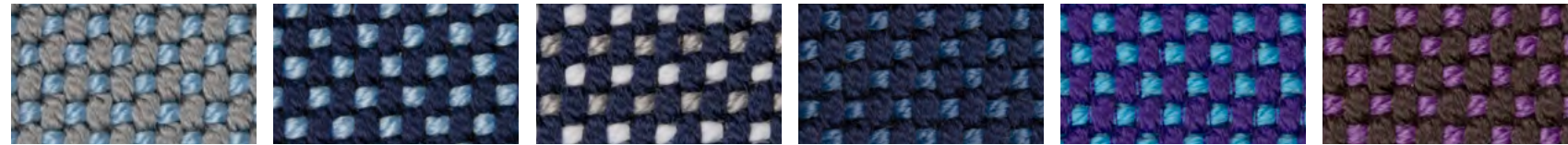
TELAS Grupo 2.

FABRICS Group 2.

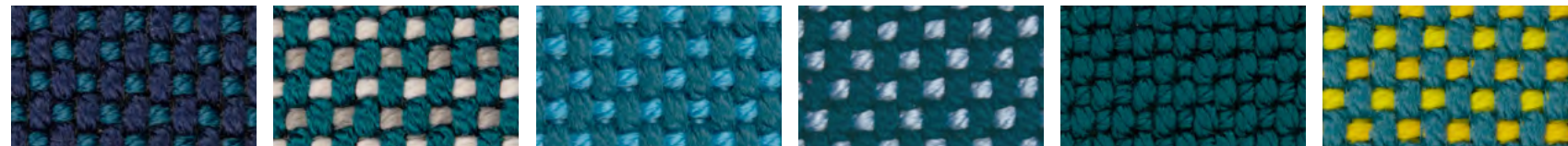
Glad. **NEW**



Vera 1019 Berry 1021 Masai 1018 Sunset 1020 Noa 1026 Pruna 1045



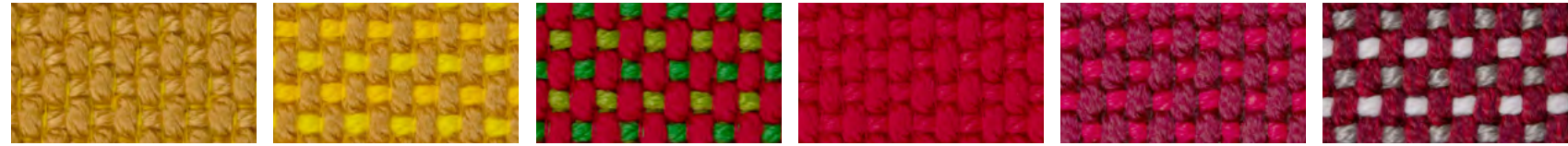
Perla 1006 Eclipse 1023 Galan 1025 Night 1024 Calipso 1017 Amatista 1011



Ultramar 1002 Niord 1015 Aquamarina 1003 Esmeralda 1016 Turquoise 1053 Caribe 1004



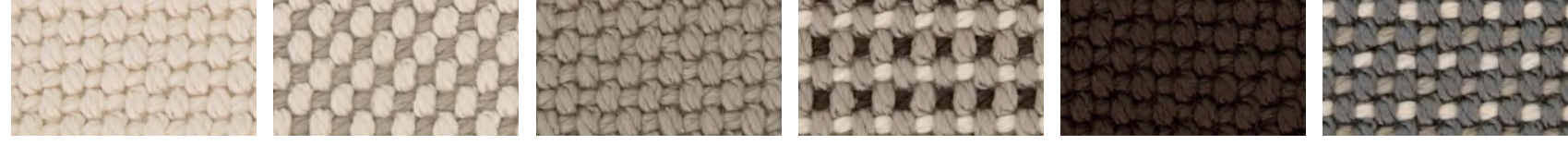
Delhi 1038 Lima 1030 Aguacate 1028 Artemisa 1027 Bosc 1029 Oceano 1005



Ocre 1051 Oro 1031 Hestia 1014 Foc 1052 Wine 1012 Bacco 1034



Oasis 1007 Duna 1009 Moka 1010 Afrodita 1013 Grana 1046 Dahlia 1035



Ecrú 1047 Desert 1033 Taupé 1048 Terra 1039 Chocolate 1050 Moon 1040



Snow 1041 Iceberg 1037 Steel 1042 Granito 1008 Grey 1043 Anthracite 1044

RANGE OF FINISHES















# TECHNICAL INFORMATION



## Finishes & Extras Furniture

All our products are suitable for indoor and outdoor use.

### BASIC

Matte finish.

### LACQUERED

High gloss lacquered.

### TWO-TONE LACQUERED

High gloss lacquered finish in two different colors. To avoid possible damage we do not recommend stacking the product.

### EXTRAS / OPTIONS

### WHITE LED

White internally lit unit with LED technology. Available only in matte ice white finish.

### RGBW LED

Unit with internal lighting with RGBW LED technology and remote control unit for switching colors. Available only in matte ice white finish. Remote control included.

### RGBW LED DMX

Unit with internal lighting with RGBW LED technology and remote control unit for switching colors. Also controlled by DMX-1024 (wireless), enabling communication between one or more products simultaneously via the DMX transmitter (not included). There are two options to choose from: Professional XLR DMX and Home WIFI DMX.

Both options are available in various configurations:

1\* DMX Wireless Standard Configuration.

2\* DMX Wireless Customized Configuration.

### WITH BATTERY

### RGBW LED BATTERY

Unit with internal lighting with battery-powered RGBW LED technology. Includes charger and remote control for switching colors and charger. Available only in matte ice white finish.

### RGBW LED DMX BATTERY

Unit with internal lighting with RGBW LED technology supplied by a battery (includes charger and remote control unit for switching colors). Also controlled by DMX-1024 (wireless), enabling communication between one or more products simultaneously via the DMX transmitter (not included). There are two options to choose from: Professional XLR DMX and Home WIFI DMX.

Both options can have 2 different configurations:

1\* DMX Wireless Standard Configuration.

2\* DMX Wireless Customized Configuration.

## Finishes & Extras Pots & Planters

Pots and planters made out of a single walled polyethylene resin. Item suitable for outdoor use.

### SIMPLE

Matte finish.

### LACQUERED

High gloss lacquered.

Double layer pots and planters made out of polyethylene resin. Item suitable for indoor and outdoor use

### BASIC

Matte finish.

The Ice matte finish can be illuminated.

### SELF-WATERING SYSTEM

This system provides the plant with water whenever the plant needs it, this mechanism has an indicator that alerts us when the plant needs to be watered.

Available in matte and lacquered finishes only for indoor use.

Not recommended for outdoors. Due to the drainage, the indicator will not work properly.

### LACQUERED

High gloss lacquered.

This self-watering system is included in the basic finish collections.

### EXTRAS / OPTIONS

### WHITE LED

White internally lit unit with LED technology. Available only in matte ice white finish.

### RGBW LED

Unit with internal lighting with RGBW LED technology and remote control unit for switching colors. Available only in matte ice white finish. Remote control included.

### RGBW LED DMX

Unit with internal lighting with RGBW LED technology and remote control unit for switching colors. Also controlled by DMX-1024 (wireless), enabling communication between one or more products simultaneously via the DMX transmitter (not included). There are two options to choose from: Professional XLR DMX and Home WIFI DMX.

Both options are available in various configurations:

1\* DMX Wireless Standard Configuration.

2\* DMX Wireless Customized Configuration.

### WITH BATTERY

### RGBW LED BATTERY

Unit with internal lighting with battery-powered RGBW LED technology. Includes charger and remote control for switching colors and charger. Available only in matte ice white finish.

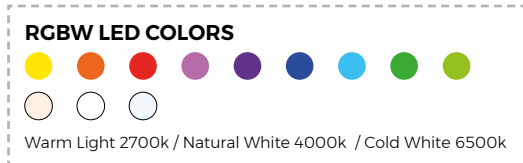
### RGBW LED DMX BATTERY

Unit with internal lighting with RGBW LED technology supplied by a battery (includes charger and remote control unit for switching colors). Also controlled by DMX-1024 (wireless), enabling communication between one or more products simultaneously via the DMX transmitter (not included). There are two options to choose from: Professional XLR DMX and Home WIFI DMX. (Remote control included).

Both options can have 2 different configurations:

1\* DMX Wireless Standard Configuration.

2\* DMX Wireless Customized Configuration.



## Bluetooth Sound System ✨

Connect your smartphone or tablet via Bluetooth to the built in speakers.

- Sound systems 200W Dual component.

- Bluetooth Ready v.4.0.

- Input: AUX Jack 3,5 mm.

- USB Charger for portable gadget - Output 5V= 1500mA

## Lightining

### POWER SUPPLY

### LED WHITE

- Simple color LEDs 4500 K

- 720 - 2800 LM Max. (Models subject to availability)

- 12 - 72 W Max. (Models subject o availability)

- Power supply: Mean Well / Class 2 / IN: 100-240V AC / 50-60Hz

- IEE: Class A

- IP65 / applicable for wet areas.

- Ta: 40°C

- 4-5 m. white cable Ho5RN-F 2G1 mm2 + Plug (EU - AUS - UK) Ⓢ Ⓢ Ⓢ

- 4-5 m. white cable SJTW - 2 x AWG18 + Plug (USA) Ⓢ Ⓢ

- CE / RoHS / UL



### NANO LED WHITE

- Simple color LEDs 4500 K

- 40 LM

- 14 W Max.

- Wall Power supply: IN: 100-240V AC / 50-60Hz

- IEE: Class A

- IP20 / indoor use only

- Ta: 35°C

- 2 Meters transparent cable with hand switch + EU Plug Ⓢ

- CE / RoHS

### RGBW LED

- Multicolor LEDs RGBW

- Controller RF433 Mhz / 10-15 meters range

- 450 - 1100 LM Max. (Models subject to availability)

- 16 - 72 W Max. (Models subject to availability)

- Power supply: Mean Well / Class 2 / IN: 100-240V AC / 50-60Hz

- IEE: Class A

- IP65 / applicable for wet areas.

- Ta: 40°C

- 4-5 m. white cable Ho5RN-F 2G1 mm2 + Plug (EU - AUS - UK) Ⓢ Ⓢ Ⓢ

- 4-5 m. white cable SJTW - 2 x AWG18 + Plug (USA) Ⓢ Ⓢ

- CE / RoHS / UL



### RGBW LED DMX

- Multicolor LEDs RGBW

- Controller RF433 Mhz / 10-15 meters range

- DMX 1024 decoder / 2.4Ghz wireless signal/ compatible with IOS or Android & Professional Installations.

- DMX 1024 decoder / 2.4 Ghz wireless signal.

-Home WiFi DMX wireless controller, compatible with IOS and Android (not included)

-Professional DMX wireless controller, connector XLR (not included)

- 450 - 1100 LM Max. (Models subject to availability)

- 12 - 72 W Max. (Models subject to availability)

- Power supply: Mean Well / Class 2 / IN: 100-240V AC / 50-60Hz

- IEE: Class A

- IP65 / applicable for wet areas.

- Ta: 40°C

- 4-5 m. white cable Ho5RN-F 2G1 mm2 + Plug (EU - AUS - UK) Ⓢ Ⓢ Ⓢ

- 4-5 m. white cable SJTW - 2 x AWG18 + Plug (USA) Ⓢ Ⓢ

- CE / RoHS / UL



### BATTERY

### BATTERY RGBW LED

- Multicolor LEDs RGBW

- Controller RF433 Mhz / 10-15 meters range

- 450 - 1100 LM Max. (depending on the model)

- 12 - 72 W Max. (depending on the model)

- Li-ion Battery 5.219 Ah (depending on the model) 12V / 6-8 h autonomy / Load 5h - 500 cycles

- Charger: 1.5A - 4A (depending on the model) IN: 100-240V AC / 50-60Hz

- IEE: Class A / CE / RoHS / IP65 (Suitable for wet areas)

- Ta: 40°C

### BATTERY RGBW LED DMX

- Multicolor LEDs RGBW

- Controller RF433 Mhz / 10-15 meters range

- DMX 1024 decoder / 2.4 Ghz wireless signal.

-Home WiFi DMX wireless controller, compatible with IOS and Android (not included)

-Professional DMX wireless controller, connector XLR (not included)

- Li-ion Battery 5.2 - 19 Ah (depending on the model) 12V / 6-8 h autonomy / Load 5h - 500 cycles

- Charger: 1.5A - 4A (depending on the model) IN: 100-240V AC / 50-60Hz

- 1100 LM Max. (Models subject to availability)

- 12 - 72 W Max. (Models subject to availability)

- IEE: Class A / CE / RoHS / IP65 (Suitable for wet areas)

- Ta: 40°C

### BATTERY NANO LED RGBW

- Multicolor LEDs

- Controller RF433 Mhz / 10-15 meters range

- 40 - 100 LM Max.

- 1.5 W Max.

- Li-ion Battery 2 Ah / 5V / 6-8 h autonomy / Load 5h / IN: 100-240V AC / 50-60Hz

- IEE: Class A / CE / RoHS / IP65 (Suitable for wet areas)

- Ta: 40°C

### LED WHITE TABLE LAMPS **NEW**

- Single LED Warm White 2700k°

- ON/OFF & Dimmer tactile

- 0.8W (Battery) - 3.3 W Max. (Power supply).

- Li-ion Battery 3000 mA 4.2V / 12 h autonomy / Load 4h - 500 cycles

- USB Charger 5v DC 1A / IN: 100-240V AC / 50-60Hz

- Ta: 40°C

- IEE: Class A++ / IP54 / CE

### RGBW LED TABLE LAMPS **NEW**

- 5 LEDs Colors. (Blue / Fucsia / Amber / Turquoise / Warm White 2700k°)

- ON/OFF & Dimmer tactile

- 0.8W (Battery) - 3.3 W Max. (Power supply).

- Li-ion Battery 3000 mA 4.2V / 12 h autonomy / Load 4h - 500 cycles

- USB Charger 5v DC 1A / IN: 100-240V AC / 50-60Hz

- Ta: 40°C

- IEE: Class A+ / IP54 / CE

### RGBW LED DMX TABLE LAMPS **NEW**

- 5 LEDs Colors. (Blue / Fucsia / Amber / Turquoise / Warm White 2700k°)

- ON/OFF & Dimmer tactile

- DMX 1024 decoder / 2.4 Ghz wireless signal.

-Home WiFi DMX wireless controller, compatible with IOS and Android (not included)

-Professional DMX wireless controller, connector XLR (not included)

- 0.8W (Battery) - 3.3 W Max. (Power supply).

- Li-ion Battery 3000 mA 4.2V / 12 h autonomy / Load 4h - 500 cycles

- USB Charger 5v DC 1A / IN: 100-240V AC / 50-60Hz

- Ta: 40°C

- IEE: Class A+ / IP54 / CE

# EN | TECHNICAL INFORMATION

## Material Features

### POLYPROPYLENE

- Material: Polypropylene resin with glass fiber , UV stabilizer.
- Process: injection moulding.
- Shock resistant.
- Light weight.
- 100% recyclable.

### POLYETHYLENE

- Material: LLDPE Resin. Linear low-density poethylene. UL94 HB.
- Process: Rotational Moulding.
- Resistant to UVl. Fattore UV8, equivalent to 8.000 hours of Florida sunlight.
- Resistant to extreme temperatures (-60°C to + 80°C) / ( -76°F to 176°F)
- Shock Resistant.
- Light weight
- The planters are easily drilled to make draining holes.
- Recyclable 100%.

### POLYCARBONATE

- Material: Polycarbonate resin. Low viscosity, high strength.
- Process: Injection Moulding.
- Shock Resistant.
- Light weight
- Recyclable 100%.

### ALUMINIUM (TABLE BASE)

- Material: AISI12 (EN AC-44100).
- Process: Cast aluminum.
- Shock Resistant.
- Recyclable 100%.
- Powder coated cast aluminum.

### ALUMINUM (PROFILE)

- Material: 6060 (AlMgSi,3.3206,A96060).
- Process: Aluminum extrusion.
- Shock Resistant.
- Recyclable 100%.
- Lacquered.

### IROKO WOOD (SLOO COLLECTION)

- Hard and very resistant wood.
- Process: Turning.
- Shock resistant.
- Recyclable 100%.

### STAINLESS STEEL (COUNTER TOP)

- Material: AISI12 (EN AC-44100).
- Process: Laser cut.
- Shock Resistant.
- Recyclable 100%.

### PADDED FOAM

Polyurethane foam is suitable for outdoor use and in areas with high humidity.

Perfectly waterproof, high drying capacity, comfortable and easily cleaned.

Properties	Unit	Value	Specifications
Composition	-	100% Polyester	-
Fibre type	-	Solid, semi-dull	-
Fineness of the fibres	den	10.0	±1.0
Average fibres length	mm	60.0	±2.0
Maximum temperature	°C	110.0	±1.0
Manufacturing process	Dry carded and ternal drying		
Recyclability	100%, without additives or binding agents		

Other caracterics:

- It does not absorb or retain moisture.
- It is not affected by mould, insects or rodents.
- It does not cause irritation to the skin or the mucous membranes.

### POLYURETHANE FOAM (UPHOLSTERED FURNITURE) **NEW**

Furniture made produced with Polyurethane foam injected. The foam has high resilience and durability. The flexible Polyurethane foam is covered with a elastic cellular net that keeps the original product's shape after its use. Prevents fungal and bacterial growth.

Mechanical properties.

- Tensile strength resistance: between 3 & 10 (Kp/cm2)
- Compression resistance: between 1,5 & 9 (Kp/cm2)
- Shear strength resistance: between 1 & 5 (Kp/cm2)
- Modulus of elasticity: between 40 & 200 (Kp/cm2)

## Fabrics Features

**NAUTICAL** Soft leather like fabric suitable for indoor and outdoor use. Standard option for upholstery.

Composition	Vinyl / 100%Polyester HiLoft
Weight	780 gr/m2
Abrasion	>120.000 cycles
Fire Retardancy	EN 1021 (Parts 1 - 2) - M2 (NF P 92.507) BS 5852 - DIN 53438/T2
Cold Crack	-20°C
UV Resistance	1000 hours / Factor 7UV
Antibacterial Treatment	Yes
Outdoor Using	Yes

**SILVERTEX** Vinyl fabric suitable for indoor and outdoor. Special option for upholstery.

Composition	Vinyl / 100%Polyester HiLoft
Weight	685 gr/m2
Abrasion	>300.000 cycles (Martindale)
Fire Retardancy	EN 1021 (Parts 1 - 2) DIN 4102 B2 - NF P 92-503 / M2 UNE 23.727-90 IR/ M2 - IMO A.652 (I6) annex 1, 8.2&8.3
Cold Crack	-23°C
UV Resistance	1000 hours / Factor 7UV
Antibacterial Treatment	Yes
Outdoor Using	Yes

**BATYLINE** Woven polyester fibre protected with PVC coating. Suitable for indoor and outdoor use.

Composition	Polyester / PVC Composite
Weight	500 gr/m2
Abrasion	SC (very heavy use)
Fire Retardancy	EN 1021 (Parts 1 - 2) - DIN 4102 B1 - NFP 92-503/M2 B <sub>2</sub> -S <sub>2</sub> -D <sub>Q</sub> - NF-EN 13501-1 - OMI A.652 (part 16) CAL TB N° 117 -2000 Section E, Part 1
Extreme working temperatures	-30°C / +70°C
UV Resistance	ΔE lab < 3 UVA 340 / 2000 hours
Antibacterial Treatment	Yes
Outdoor Using	Yes

**CREVIN** Upholstery fabric, that as and natural appearance and can be easy cleaned by washing machines, allowing an easy removal of mildew. Suitable for indoor and outdoor use.

Composition	57%PP 38%PES 5%PU
Weight	546 gr/m2
Abrasion	EN ISO 12947-2:1998, EN 14465:2003/A1:2006 60.000
Assessment of Ignitability	EN 1021-1:2006
UV Resistance	ΔE lab > 6 EN ISO 105-B04:1997 (1000 hours)
Antibacterial Treatment	Yes
Outdoor Using	Yes

**DICKSON® SUNVISION** PVC and acrylic outdoor fabric for Vela Canopy, Vela Round Canopy and Ulm parasol.

Composition	High tenacity polyester PVC coated and solution dyed acrylic.
Finish	Cleangard special dirt-resistant and awning water repellent treatment.

Weight	275 gr/m2
Colour fastness weather conditions 1000h	4-5/5 (Norme: ISO 105 B04)
Colour fastness UV	7-8/8 (Norme: ISO 105 B02)
Tear strength	Warp 6.5 daN / Weft 5 daN
Tensile strength	Warp 80 daN / Weft 80 daN
Outdoor Using	Yes

**SUNBRELLA® VELUM** Outdoor fabrics are waterproof 100 % acrylic. Used for curtains of Canopys and round Daybed.

Composition	100% Sunbrella Acrylic
Finish	Water-Repellent & Stain Proff
Weight	165 gr/m2
Colour fastness weather conditions 1000h	4-5/5 (Norme: ISO 105 B04)
Colour fastness UV	7-8/8 (Norme: ISO 105 B02)
Colour fastness 40°C washing	5/5 (Norme: ISO 105 C01)
Care Instructions	Washable 30°C
Environment	Confidence in textiles CQ 638/2 - Greenguard
Outdoor Using	Yes

**SUNBRELLA® SAVANE** Outdoor fabrics are waterproof 100% acrylic.

Composition	100% Sunbrella Acrylic
Finish	PFOS (perfluorooctanyl sulphonate)
Weight	400 gr/m2
Colour fastness UV	8/8 (Norme: ISO 105 B02)
Colour fastness UV - Outdoor	4-5/5 (Norme: ISO 105 B04)
Colour fastness 40°C washing	5/5 (Norme: ISO 105 C06)
Care Instructions	Lavable 40°C
Environment	Confidence in textiles CQ 638/7 - Greenguard
Outdoor Using	Yes

**SUNBRELLA® HERITAGE** Outdoor fabrics are waterproof

Composition	50% Sunbrella Recycled acrylic, 47% Sunbrella acrylic, 3% PE
Finish	Water-Repellent & Stain Proff
Weight	335 gr/m2
Colour fatness UV	7-8/5
Colour fastness 40°C washing	5/5 (Norma: ISO 105 C01)
Care Instructions	Washable 40°C
Outdoor Using	Yes

**GLAD NEW** Soft and cozy fabric suitable for indoor and outdoor use. 

Composition	100% PP (Ten Stars Yarn)
Weight	975 gr/m2
Abrasion	30.000 cycles
Fire Retardancy	cigarette test: BS5852 part 1:(1990)
Pilling	5
UV Resistance	Factor 7UV BS EN ISO 105-B02:1999
Antibacterial Treatment	Yes
Outdoor Use	Yes
Resistant to sea water	5

**DRALON NEW** 100% acrylic fiber that offers us the same properties as a synthetic fabric and is very soft to the touch

Composition	100% Acrylic fiber Dralon®
Weight	185-190 gr/m2
Abrasion	25.000 cycles DIN EN ISO 12947 - 2 (Martindale)
Fire Retardancy	BS5852 0/1 - UNE 1021 1 - BS7176 Low Hazard
Pilling	4/5
UV Resistance	UV40 Standard 801
Satin proof finishing	3-5 washings
Outdoor Use	Yes
Resistant to sea water	5

## Table Tops Features

### DEKTON® **NEW**

Ceramic surface with high resistance, suitable for indoor and outdoor use.

			N/ mm2	Kelya	Entzo	Danae
				46	45	55
Flexural tensile strength or modulus of rupture	UNE EN ISO 10545-4	Average flexural resistance				
		Average break load	N	2548	2313	2356
		Average break strength	N	14966	13559	13818
Water absorption, apparent porosity, density	UNE EN ISO 10545-3	Water absorption by boiling	%	0	0,1	0,1
		Water absorption by vacuum	%	0,1	0,1	0,1
		Open porosity	%	0,2	0,2	0,2
		Aparent relative density	g/cm3	2,51	2,61	2,53
		Aparent density	g/cm3	2,50	2,61	2,52
Resistance to deep abrasion	UNE EN ISO 10545-6	Wear volume	mm3	125	106	115
Impact resistance	UNE EN ISO 10545-5	Coefficient of restitution (COR)	-	0,85	0,85	0,85
Determination of linear thermal expansion	UNE EN ISO 10545-8	Expansion 30-100°C	°C-1	6.5 · 10-6	5.1 · 10-6	6.3 · 10-6
Thermal shock resistance	UNE EN ISO 10545-9	Damage	-	ULA (no damage)	ULA (no damage)	ULA (no damage)
Moisture expansion	UNE EN ISO 10545-10	Expansion max	mm/m	0,1	0,1	0,1
		Expansion mid	mm/m	0,0	0,0	0,0
Frost resistance	UNE EN ISO 10545-12	Damage	-	ULA (no damage)	ULA (no damage)	ULA (no damage)

### HPL

Suitable for indoor and outdoor use.

HPL Tabletops for Mari-sol, Faz and Delta table bases thickness is 10mm ± 0,55.

Thickness	ISO 4586 ½	mm	13 ± 0,55	
Density	ISO 1183	Kg/m3	1400 - 1500	
Absorción de agua	ISO 4586 ½	%	Weight	2,0 max.
			Thickness	2,0 max.
Estabilidad dimensional a altas temperaturas	ISO 4586 ½	%	Long.	0,25 max.
			Trans.	0,55 max.
Hardness	ASTM D 785	HR E	97 ca	
Resistencia a la flexión	ISO 178	MPa	Long.	145 min
			MPa	Trans

### GLASS

Security tempered glass. Thickness: 10 mm.

Technical Features	Units	Value
Resistant to soft body impact		2(B)2
Resistance against suddne temperature changes	K	40
Resistant to wind, snow and large weight	mm	10
Sound insulation	dB	34 (-1,-3)
Thermal Properties		
Thermal Transmittance (value U)	W/(m2,K)	5.6
Light Transmission tV		0.53
Light Refletion pV		0.06/0.06
Solar Transmission tE		0.52
Solar Reflection pE		0.06/0.06

**DMX Wireless**

DMX 512 (Digital Multiplex) is a mechanism used for the electronic control of entertainment lighting, enabling communication between the control-table, our own lights and light sources. You can create customized and special environments. This allowed to control every Vondom product independently or in groups.

**There are 2 different DMX Wireless, depending on our customer needs:**

**DMX WIRELESS PROFESSIONAL XLR PACK**

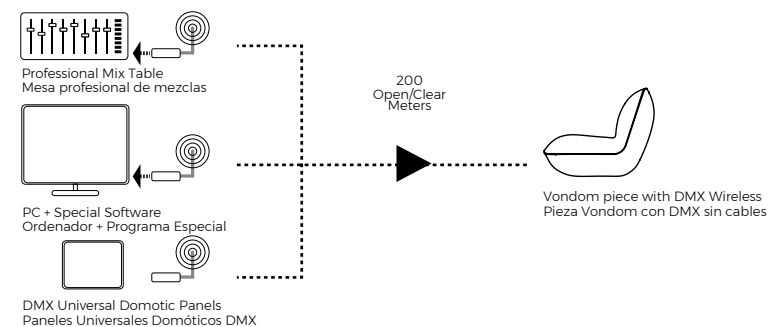
Vondom DMX Wireless Professional XLR you can control all LED RGBW VONDOM pieces from your Mix Tables, PC+software, Domotic panels, etc.

1\* DMX Wireless Standard Configuration

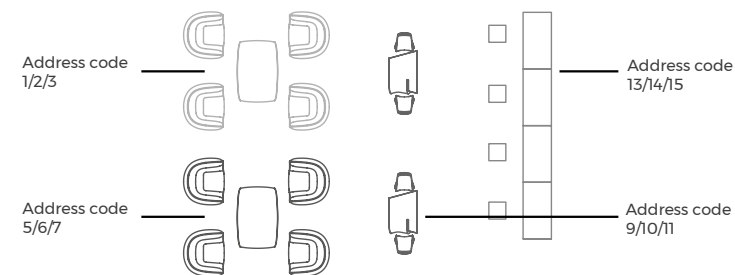
Preset three separate Family products: POTS, LAMPS & FURNITURE.

2\* DMX Wireless Customized Configuration

You can send us your customized special environment that you want to control independently and we will set it up.



**2\* Example of DMX Wireless Professional Customized Configuration**



**DMX IS FUN!**

**DMX WIRELESS HOME WIFI PACK**

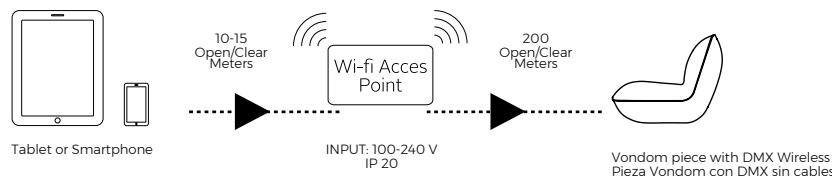
Vondom DMX Wireless Home Wi-Fi Pack is a Wi-Fi access point to control all LED RGBW VONDOM items with your iOS or Android devices.

1\* DMX Wireless Standard Configuration

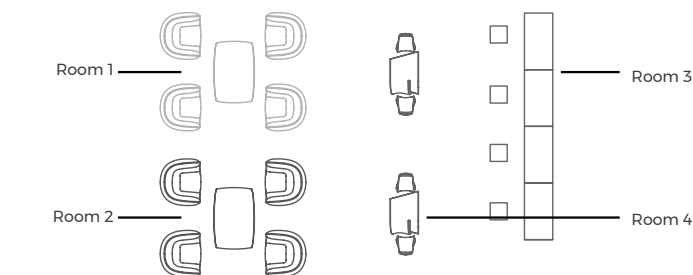
Preset three separate Family products: PLANTERS, LAMPS & FURNITURE.

2\* DMX Wireless Customized Configuration

You can send us your customized requirements in order to control individually each item/group and we will set it up. (Max. 8 rooms).



**2\* Example of DMX Wireless Home Customized Configuration**



**MAINTENANCE & SAFETY GENERAL**

Our productions are manufactured according to ISO 9001:2008 quality and ISO 14001:2004 environmental quality, by using high quality materials we guarantee long life of our products.

In order to provide a durable and safe use to the product, please follow the following recommendations:

- All our products are suitable for indoor and outdoor use.
- Continuous exposure to the sun (especially with the dark colors) can cause burning injuries by direct contact with your skin. To avoid this, please check the temperature of the furniture in case of long-term exposure to the sun.
- Place the item on a flat surface to avoid uncontrolled movements.
- Keep the item far from excessive heat sources.
- The product is not a toy. To avoid accidents, do not to allow children to play with it.
- Keep furniture away dust to keep it clean, if cleaning is required we recommended the use of pressure washers, such as KARCHER'S and/or domestic degreasing cleaner periodically. Never use abrasive or corrosive products.
- To preserve the product, we recommend the usage of VONDOM cover for every item.
- In the case of lacquered products, we recommended car wax every 2 or 3 months, as it will avoid the appearance of possible scratches.
- Outdoor cushions are available only some models. We recommended you clean them periodically with a cloth and basic soap and water.
- Clean the stainless steel parts with appropriate products.
- When changing bulbs, please make sure the cord is not connected to the main power.
- If cords suffer any damage, they must be changed exclusively by the manufacturer or by a professional.
- If the RGBW LED stops working, please do not handle it. Contact the manufacturer or your distributor immediately.



**CLEANING GENERAL**

Vondom Outdoor Furniture cleans easily and stays impeccable.

Steps for clean outdoor furniture:

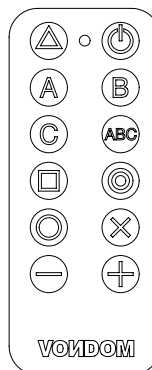
1. Spray the degreaser over the dirty surface.
2. Rub it with a damp cloth.
3. Rinse with abundant water with pressure washer.

Cautions! Don't use pressure washer for cushions and lacquered finish items.

4. Dry it outside and enjoy our products.

We hope you enjoy our products. If you need any further information, please contact our CUSTOMER SERVICE department by calling **+34 96 239 84 86** or sending us an e-mail to **info@vondom.com**.

**Remote Control Instructions**



- △ Repeat last order (Re-send order)
- ⏻ ON / OFF
- A/B/C Groups ( A = Furniture and furnishings / B = Planters & Pots / C = Lamps ) can be customized, 3 maximum items.
- ABC Controls all groups simultaneously
- Automatic color change
- Memory Button (for programming custom colors) (consult "advanced functions")
- Programmed colors
- ⊗ Warm White 2700K / Natural White 4000k / Cool White 6500k
- +/- More / less (speed or intensity)

- Remote Control Battery: CR2032
- RF Controller: 433 Mhz / 10-15 meters (30-45 feet) range
- IP20 / indoor use only.

**KEY ICONS**

- Please avoid direct exposure to sun and rain.
- Packaging information.
- Stackable.
- Stackable or collapsible.

## ES | INFORMACIÓN TÉCNICA

### Acabados y Extras Mobiliario

Mobiliario fabricado en resina de polietileno con doble pared. Producto apto tanto para interior como exterior.

#### BASIC

Acabado mate.

#### LACADO

Acabado lacado brillo.

#### BICOLOR LACADO

Acabado lacado brillo en dos colores diferentes. Para evitar posibles daños no se recomienda apilar el producto.

#### EXTRAS / OPCIONES

#### LED BLANCO

Mobiliario con iluminación de color blanco mediante tecnología LED. Solo disponible en acabado hielo mate.

#### RGBW LED

Mobiliario con iluminación interior mediante tecnología LED RGBW y mando a distancia para cambiar de color. Solo disponible en acabado hielo mate.

#### RGBW LED DMX

Mobiliario con iluminación interior mediante tecnología LED RGBW y mando a distancia para cambiar de color. Controlado también por DMX-1024 (wireless), permitiendo la comunicación entre uno o multiples productos simultaneamente mediante el transmisor DMX (no incluido). Hay dos opciones para seleccionar. Professional XLR DMX y Home WIFI DMX.

1\* DMX Wireless configuración estandar.

2\* DMX Wireless configuración personalizable según el cliente.

#### CON BATERÍA

#### RGBW LED BATTERY

Mobiliario con iluminación interior mediante tecnología LED RGBW, alimentado por una batería. Se incluye mando a distancia para cambiar de color y cargador. Solo disponible en acabado hielo mate.

#### RGBW LED DMX BATTERY

Mobiliario con iluminación interior mediante tecnología LED RGBW, alimentado por una batería (incluye cargador y mando a distancia para cambio de color). Controlado por DMX-1024 (wireless), permitiendo la comunicación entre uno o multiples productos simultaneamente mediante el transmisor DMX (no incluido). Hay dos opciones para seleccionar. Professional XLR DMX y Home WIFI DMX.

Ambas opciones disponen de varias configuraciones:

1\* DMX Wireless configuración estandar.

2\* DMX Wireless configuración personalizable según el cliente.

### Acabados y Extras Maceteros y Jardineras

Maceta en resina de polietileno con una sola pared. Producto apto para exterior

#### SIMPLE

Acabado mate.

#### SIMPLE LACADA

Acabado lacado brillo.

Maceta en resina de polietileno con doble pared. Producto apto tanto para interior como exterior

#### BASIC

Macetero acabado mate.

#### AUTORRIEGO

Macetero acabado mate con sistema de autorriego.

#### LACADO

Macetero acabado lacado brillo con sistema de autorriego.

#### EXTRAS / OPCIONES

#### LED BLANCO

Maceta con sistema de autorriego con iluminación interior de color blanco mediante tecnología LED. Solo disponible en acabado hielo mate.

#### RGBW LED

Maceta con sistema de autorriego, que incluye iluminación interior mediante tecnología LED RGBW y mando a distancia para cambiar de color. Solo disponible en acabado hielo mate.

#### RGBW LED DMX

Maceta con sistema de autorriego, que incluye iluminación interior mediante tecnología LED RGBW y mando a distancia para cambiar de color. Controlado por DMX-1024 (wireless), permitiendo la comuni-cación entre uno o multiples productos simultaneamente mediante el transmisor DMX (no incluido). Hay dos opciones para seleccionar. Professional XLR DMX y Home WIFI DMX. Ambas opciones disponen de varias configuraciones:

1\* DMX Wireless configuración estandar.

2\* DMX Wireless configuración personalizable según el cliente.

#### CON BATERÍA

#### RGBW LED BATTERY

Maceta con sistema autorriego, que incluye iluminación interior mediante tecnología LED RGBW, alimen-tado por una batería. Se incluye mando a distancia para cambiar de color y cargador. Solo disponible en acabado hielo mate.

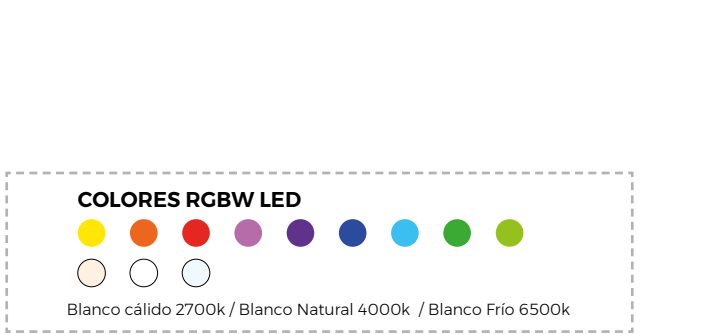
#### RGBW LED DMX BATTERY

Maceta con sistema autorriego, que incluye iluminación interior mediante tecnología LED RGBW, alimen-tado por una batería (incluye cargador y mando a distancia para cambio de color). Controlado por DMX-1024 (wireless), permitiendo la comunicación entre uno o multiples productos simultaneamente mediante el transmisor DMX (no incluido). Hay dos opciones para seleccionar. Professional XLR DMX y Home WIFI DMX.

Ambas opciones disponen de varias configuraciones:

1\* DMX Wireless configuración estandar.

2\* DMX Wireless configuración personalizable según el cliente.



## Bluetooth Sound System ✨

Conecta tu smartphone o tablet a los altavoces integrados en el mobiliario Vondom por Bluetooth.

- Sound systems 200W Dual component.

- Bluetooth Ready v. 4.0.

- Entrada: AUX Jack 3,5 mm.

- USB de carga para cualquier dispositivo portátil

- Salida 5V= 1500mA

### Iluminación Información técnica

#### FUENTE DE ALIMENTACIÓN

#### LED BLANCO

- Color simple LEDs 4500 K

- 720 - 2800 LM Máx. (según modelos)

- 12 - 72 W Máx. (según modelos)

- Fuente de alimentación: Mean Well / Class 2 / IN: 100 - 240V AC / 50 - 60Hz

- IEE: Class A

- IP65 / aplicable para zonas húmedas

- Ta: 40°C

- 4-5 m. de cable Blanco Ho5RN-F 2G1 mm2 + Clavija (EU - AUS - UK) ☺ ☹ ☹

- 4-5 m. de cable Blanco SJTW - 2 x AWG18 + Clavija (USA) ☹☹

- CE / RoHS / UL



#### NANO LED BLANCO

- Color simple LEDs 4500 K

- 40 LM

- 14 W Máx.

- Fuente de alimentación de pared: IN: 100-240V AC / 50-60Hz

- IEE: Clase A

- IP20 / Aplicable para interiores

- 2 m. de cable Transparente con interruptor de mano + Clavija EU ☺

- Ta: 35°C

- CE / RoHS

#### LED RGBW

- Multicolor LEDs RGBW

- Controlador RF433 Mhz / 10-15 metros de alcance

- 450 - 1100 LM Máx. (según modelos)

- 12 - 72 W Máx. (según modelos)

- Fuente de alimentación: Mean Well / Class 2 / IN: 100-240V AC / 50-60Hz

- IEE: Clase A

- IP65 / Aplicable para zonas húmedas

- Ta: 40°C

- 4-5 m. de cable Blanco Ho5RN-F 2G1 mm2 + Clavija (EU - AUS - UK) ☺ ☹ ☹

- 4-5 m. de cable Blanco SJTW - 2 x AWG18 + Clavija (USA) ☹☹

- CE / RoHS / UL



#### LED RGBW DMX

- Multicolor LEDs RGBW

- Controlador RF433 Mhz / 10-15 metros de alcance

- Decodificador DMX 1024 / Señal sin cables 2.4 Ghz

-Controlador Home WiFi DMX Sin Cables, compatible con IOS y Android (no incluido)

-Controlador Profesional DMX Sin Cables, conector XLR (no incluido)

- 450 - 1100 LM Máx. (según modelos)

- 12 - 72 W Máx. (según modelos)

- Fuente de alimentación: Mean Well / Class 2 / IN: 100-240V AC / 50-60Hz

- IEE: Clase A

- IP65 / Aplicable para zonas húmedas

- Ta: 40°C

- 4-5 m. de cable Blanco Ho5RN-F 2G1 mm2 + Clavija (EU - AUS - UK) ☺ ☹ ☹

- 4-5 m. de cable Blanco SJTW - 2 x AWG18 + Clavija (USA) ☹☹

- CE / RoHS / UL



#### CON BATERÍA

#### LED RGBW BATERIA

- Multicolor LEDs RGBW

- Controlador RF433 Mhz / 10-15 metros de alcance

- 450 - 1100 LM Máx. (según modelos)

- 12 - 72 W Máx (según modelos)

- Batería Li-ion 5.2 - 19 Ah (según modelos) 12V / 6-8 h autonomía / Carga 5h - 500 ciclos /

- Cargador 1,5A - 4A (segun modelos) IN: 100-240V AC / 50-60Hz

- CE / RoHS / IP65 (Aplicable para zonas húmedas)

- Ta: 40°C

#### LED RGBW DMX + BATERIA

- Multicolor LEDs RGBW

- Controlador RF433 Mhz / 10-15 metros de alcance

- Decodificador DMX 1024 / Señal sin cables 2.4 Ghz

-Controlador Home WiFi DMX Sin Cables, compatible con IOS y Android (no incluido)

-Controlador Profesional DMX Sin Cables, conector XLR (no incluido)

- 450 - 1100 LM Máx. (según modelos)

- 12 - 72 W Máx (según modelos)

- Batería Li-ion 5.2 - 19 Ah (según modelos) 12V / 6-8 h autonomía / Carga 5h - 500 ciclos /

- Cargador 1,5A - 4A (segun modelos) IN: 100-240V AC / 50-60Hz

- CE / RoHS / IP65 (Aplicable para zonas húmedas)

- Ta: 40°C

#### NANO LED RGBW BATERIA

- Multicolor LEDs RGBW

- Controlador RF433 Mhz / 10-15 metros de alcance

- 40 - 100 LM Máx - 1.5 W Máx

- Batería Li-ion 2 Ah / 5V / 6-8 h autonomía / Carga 5h /

- Cargador 0,5A IN: 100-240V AC / 50-60Hz

- CE / RoHS / IP65 (Aplicable para zonas húmedas)

- Ta: 40°C

#### LED BLANCO LÁMPARAS DE MESA **NEW**

- LED Blanco cálido 2700kº

- ON/OFF y Control de intensidad táctil

- 0.8W (Con batería) - 3.3 W Max. (Conectado a la corriente).

- Batería Li-ion 3000 mA 4.2V / 12 h autonomía / Carga 4h - 500 ciclos

- Cargador USB 5v DC 1A / IN: 100-240V AC / 50-60Hz

- Ta: 40°C

- IEE: Clase A++ / IP54 / CE

#### RGBW LED LÁMPARAS DE MESA **NEW**

- 5 LEDs Colors. (Azul / Fucsia / Ámbar / Turquesa / Blanco cálido 2700kº)

- ON/OFF y Control de intensidad táctil

- 0.8W (Con batería) - 3.3 W Max. (Conectado a la corriente).

- Batería Li-ion 3000 mA 4.2V / 12 h autonomía / Carga 4h - 500 ciclos

- Cargador USB 5v DC 1A / IN: 100-240V AC / 50-60Hz

- Ta: 40°C

- IEE: Clase A+ / IP54 / CE

#### RGBW LED DMX LÁMPARAS DE MESA **NEW**

- 5 LEDs Colors. (Azul / Fucsia / Ámbar / Turquesa / Blanco cálido 2700kº)

- ON/OFF y Control de intensidad táctil

- Decodificador DMX 1024 / Señal sin cables 2.4 Ghz

-Controlador Home WiFi DMX Sin Cables, compatible con IOS y Android (no incluido)

-Controlador Profesional DMX Sin Cables, conector XLR (no incluido)

- 0.8W (Con batería) - 3.3 W Max. (Conectado a la corriente).

- Batería Li-ion 3000 mA 4.2V / 12 h autonomía / Carga 4h - 500 ciclos

- Cargador USB 5v DC 1A / IN: 100-240V AC / 50-60Hz

- Ta: 40°C

- IEE: Clase A+ / IP54 / CE

## ES | INFORMACIÓN TÉCNICA

### Materiales Características

#### POLIPROPILENO

- Material: Resina de polipropileno con fibra de vidrio, Estabilizador UV.
- Proceso: moldeo por inyección.
- Resistente a los golpes.
- Ligero.
- 100% reciclable.

#### POLIETILENO

- Material: Resina de LLDPE. Polietileno lineal de baja densidad. UL94 HB.
- Proceso: Moldeo rotacional.
- Resistente a UVI. Factor UV8, equivalente a 8.000 horas de sol de Florida.
- Resistente a temperaturas extremas (-60°C a +80°C) / (-76°F to 176°F)
- Resistente a impactos.
- Ligera.
- Los maceteros son fáciles de taladrar para realizar las marcas de drenaje.
- Reciclable 100%.

#### POLICARBONATO

- Material: Resina de policarbonato. Alta resistencia a la rotura.
- Proceso: moldeo por inyección.
- Resistente a los golpes.
- Ligero.
- 100% reciclable.

#### ALUMINIO (PIES DE MESA)

- Material: AISI12 (EN ACE-44100)
- Proceso: Fundición de aluminio.
- Resistente a los golpes.
- 100% reciclable.
- Pintado al horno con pintura epoxy.

#### ALUMINIO (PERFILERÍA)

- Material: 6060 (AlMgSi,3.3206,A96060).
- Proceso: Extrusión de aluminio.
- Resistente a los golpes.
- 100% reciclable.
- Lacado.

#### MADERA DE IROKO (SLOO COLLECTION)

- Madera dura y muy resistente.
- Proceso: Torneado.
- Resistente a los golpes y al exterior.
- 100% reciclable.

#### ACERO INOX. (SOBRES DE BARRA)

- Material: AISI12 (EN ACE-44100)
- Corte a laser.
- Resistente a los golpes.
- 100% reciclable.

#### RELLENO ACOLCHADOS

Espuma utilizada para los acolchados de las piezas de inyección. Es una espuma de poliuretano ideal para usos exteriores y en zonas con mucha humedad.

Características Técnicas	Unidad	Valor	Tolerancia
Composición	-	100% Poliéster	-
Tipo de fibra	-	Solida, semi-dull	-
Finura media de las fibras	den	10.0	±1.0
Longitud media de las fibras	mm	60.0	± 2.0
Tº máxima de utilización	°C	110.0	± 1.0
Proceso de Fabricación	Cardado por vía seca y consolidado térmico.		
Reciclabilidad	100%, en cuanto a que no contiene aditivos ni ligantes.		

Otras Propiedades:

- No absorbe ni retiene humedad, no es putrescible.
- No constituye alimento para insectos ni roedores.
- No desprende partículas durante su manipulación. Es un producto inocuo, no irrita mucosas ni la piel.

#### ESPUMA DE POLIURETANO (PRODUCTOS TAPIZADOS) **NEW**

Mobiliario fabricado en poliuretano flexible inyectado en frío. Este material posee una alta resiliencia y durabilidad. La espuma flexible de poliuretano posee una estructura celular abierta, es un material muy elástico, que cuando se retira la carga a la que haya sido sometida, recupera instantáneamente su forma original. Dificulta el crecimiento de hongos y bacterias.

- Resistencia a la tracción entre 3 y 10 (Kp/cm2)
- Resistencia a la compresión entre 1,5 y 9 (Kp/cm2)
- Resistencia al cizallamiento entre 1 y 5 (Kp/cm2)
- Módulo de elasticidad entre 40 y 200 (Kp/cm2)

## Tejidos Características

**NÁUTICA** Tejido náutico apto para interior y exterior. Opción estándar para los acolchados.

Composición	Vinilo /100% Poliéster HiLoft
Peso	780 gr/m2
Abrasión	>120.000 ciclos
Tratamiento Ignifugo	EN 1021 (Parts 1 - 2) - M2 (NF P 92.507) BS 5852 - DIN 53438/T2
Temperatura mínima de uso	-20°C
Resistencia UV	1000 horas / Factor 7UV
Tratamiento antibacteriano	Sí
Apto para exterior	Sí

**SILVERTEX** Tejido vinílico apto para interior y exterior. Opción especial para los acolchados.

Composición	Vinilo /100% Poliéster HiLoft
Peso	685 gr/m2
Abrasión	>300.000 ciclos (Martindale)
Tratamiento Ignifugo	EN 1021 (Partes 1 - 2) DIN 4102 B2 - NF P 92-503 / M2 UNE 23.727-90 IR/ M2 - IMO A.652 (16) anexo 1, 8.2&8.3
Temperatura mínima de uso	-23°C
Resistencia UV	1000 horas; Factor 7UV
Tratamiento antibacteriano	Sí
Apto para exterior	Sí

**BATYLINE** Tela tejida en poliéster protegida por PVC. Apta para interior y exterior.

Composición	Poliester / PVC Compuesto
Peso	500 gr/m2
Abrasión	SC (uso muy severo)
Tratamiento Ignifugo	EN 1021 (Partes 1 - 2) - DIN 4102 B1 - NFP 92-503/M2 B-S2-DO - NF-EN 13501-1 - OMI A.652 (parte 16) CAL TB Nº 117 -2000 Sección E, Parte 1
Temperatura extremas de uso	-30°C / +70°C
Resistencia UV	ΔE lab < 3 <p>UVA 340 / 2000 horas</p>
Tratamiento antibacteriano	Sí
Apto para exterior	Sí

**CREVIN** Tejido de tapicería con aspecto natural. Apta para interior y exterior. Fácil limpieza de las manchas y el moho.

Composición	57%PP 38%PES 5%PU
Peso	546 gr/m2
Abrasión	EN ISO 12947-2:1998, EN 14465:2003/A1:2006 60.000
Reacción al fuego	EN 1021-1:2006
Resistencia UV	ΔE lab > 6 EN ISO 105-B04:1997 (1000 horas)
Tratamiento antibacteriano	Sí
Apto para exterior	Sí

**SUNVISION DICKSON®** Tejido para exterior de PVC y acrílico para el techo del cenador, el parasol Ulm y daybed redondo Vela.

Composición	Hilo poliéster de alta tenacidad recubierto de PVC y hilo acrílico teñido en masa
-------------	---

Acabado	Tratamiento Clengard especial toldo, antimanchas e impermeabilizante
Peso	165 gr/m2
Solidez de los colores a intemperies 1000h	4-5/5 (Norme: ISO 105 B04)
Solidez de los colores UV	7-8/8 (Norme: ISO 105 B02)
Resistencia al desgarro	Urdimbre 6,5 daN / Trama 5 daN
Resistencia a la rotura	Urdimbre 80 daN / Trama 80 daN
Uso para el exterior	Yes

**VELUM SUNBRELLA®** Tejidos para exterior hidrófugo acrílico 100%. Utilizado para las cortinas de los cenadores y Daybed redondo Vela.

Composición	100% Sunbrella Acrylic
Acabado	Impermeable y resistente a las manchas
Peso	165 gr/m2
Solidez de los colores condiciones climáticas 1000h	4-5/5 (Norma: ISO 105 B04)
Solidez de los colores UV	7-8/8 (Norma: ISO 105 B02)
Solidez del color al lavado 40°C	5/5 (Norma: ISO 105 C01)
Instrucciones de cuidado	Lavable 30°C
Medio ambiente	Confidence in textiles CQ 638/2 - Greenguard
Uso para el exterior	Sí

#### SAVANE SUNBRELLA®

Tejidos para exterior hidrófugo acrílico 100%.

Composición	100% Sunbrella Acrílico
Acabado	PFOS (perfluoroctanilo sulfonato)
Peso	400 gr/m2
Solidez colores UV	8/8 (Norma: ISO 105 B02)
Resistencia al color UV - Exterior	4-5/5 (Norma: ISO 105 B04)
Solidez colores al lavado 40°C	5/5 (Norma: ISO 105 C06)
Instrucciones de cuidado	Lavable 40°C
Medio ambiente	Confidence in textiles CQ 638/7 - Greenguard
Uso para el exterior	Sí

**HERITAGE SUNBRELLA®** Tejidos para exterior hidrófugo

Composición	50% Sunbrella Acrílico reciclado, 47% Sunbrella Acrílico, 3% PE
Acabado	Impermeable y resistente a las manchas
Peso	335 gr/m2
Solidez colores UV	7-8/5
Solidez colores al lavado 40°C	5/5 (Norma: ISO 105 C01)
Instrucciones de cuidado	Lavable 40°C
Uso para el exterior	Sí

**GLAD NEW** Tejido premium apto para interior y exterior.



Composición	100% PP (Ten Stars Yarn)
Densidad	975 gr/m2
Abrasión	30.000 ciclos
Retardante de fuego	Test de cigarrillo: BS5852 parte 1:(1990)
Pilling	5
Resitencia UV	Factor 7UV BS EN ISO 105-B02:1999
Tratamiento antibacteriano	Sí
Uso exterior	Sí
Resistencia al agua del mar	5

**DRALON NEW** Fobra 100% Acrilica que nos ofrece las propiedades de un tejido sintéctico y a la vez es suave al tacto

Composición	100% fibra arcylica Dralon®
Peso	185-190 gr/m2
Abrasion	25.000 cycles DIN EN ISO 12947 - 2 (Martindale)
Retardante de fuego	BS5852 0/1 - UNE 1021 1 - BS7176 Low Hazard
Pilling	4/5
Resistencia UV	UV40 Standard 801
Acabado resistente a las manchas	3-5 lavados
Uso exterior	si
Resistencia al agua de mar	5

### Sobres de mesa Características

#### DEKTON @ **NEW**

Superficies cerámicas de alta resistencia, apto para uso interior y exterior.

			<b>Kelya</b>	<b>Entzo</b>	<b>Danae</b>	
Resistencia a la flexión y carga de rotura.	UNE EN ISO 10545-4	Resistencia flexión media	N/mm2	46	45	55
		Carga de rotura media	N	2548	2313	2356
		Fuerza de rotura media	N	14966	13559	13818
Absorción de agua, porosidad abierta y densidades.	UNE EN ISO 10545-3	Absorción de agua por ebullición	%	0	0,1	0,1
		Absorción de agua por vacío	%	0,1	0,1	0,1
		Porosidad abierta	%	0,2	0,2	0,2
		Densidad relativa aparente	g/cm3	2,51	2,61	2,53
		Densidad aparente	g/cm3	2,50	2,61	2,52
Abrasión profunda.	UNE EN ISO 10545-6	Volumen abrasionado	mm3	125	106	115
Resistencia al impacto.	UNE EN ISO 10545-5	Coficiente de restitución medio	-	0,85	0,85	0,85
Dilatación térmica lineal.	UNE EN ISO 10545-8	Dilatación entre 30-100°C	°C <sup>-1</sup>	6,5 · 10 <sup>-6</sup>	5,1 · 10 <sup>-6</sup>	6,3 · 10 <sup>-6</sup>
Resistencia a choque térmico.	UNE EN ISO 10545-9	Daño	-	Pasa sin daño	Pasa sin daño	Pasa sin daño
Dilatación por humedad.	UNE EN ISO 10545-10	Expansión máxima	mm/m	0,1	0,1	0,1
		Expansión media	mm/m	0,0	0,0	0,0
Resitencia a la helada.	UNE EN ISO 10545-12	Daño	-	Pasa sin daño	Pasa sin daño	Pasa sin daño

#### HPL

Tableros prensado a alta presión y alta temperatura. Producto apto para interior y exterior.

Crosor	ISO 4586 ½	mm	13 ± 0,55		
Densidad	ISO 1183	Kg/m3	1400 - 1500		
Absorción de agua	ISO 4586 ½	%	Peso	2,0 max.	
			Espesor	2,0 max.	
Estabilidad dimensional a altas temperaturas	ISO 4586 ½	%	Long.	0,25 max.	
			Trans.	0,55 max.	
Dureza	ASTM D 785	HR E	97 ca		
Resistencia a la flexión	ISO 178	MPa	Long.	145 min	
			MPa	Trans	135 min

#### VIDRIO

Cristal templado de seguridad. Grososr: 10 mm.

Resistencia al impacto de cuerpo blando		2(B)2
Resistencia contra cambios repentinos de temperatura y diferenciales de temperatura	K	40
Resistencia al viento, nieve, carga permanente e impuesta	mm	10
Atenuación acústica al ruido aéreo directo	dB	34 (-1,-3)
Transmisión térmica (valor U)	W/(m2K)	5.6
Transmisión luminosa tV		0.53
Reflexión luminosa pV		0.06/0.06
Transmisión energía solar tE		0.52
Reflexión energía solar pE		0.06/0.06



## DMX Sin cables

DMX 512 (Digital MultipleX), es un protocolo electrónico utilizado en luminotecnia para el control de la iluminación de espectáculos, permitiendo la comunicación entre los equipos de control de luces y las propias fuentes de luz.

DMX Sin Cables. Puedes crear ambientes especiales y personalizados. Permite controlar cada producto Vondom de manera independiente o en grupos.

Hay 2 tipos de DMX Wireless, dependiendo las necesidades del cliente.

### DMX WIRELESS PROFESSIONAL XLR PACK

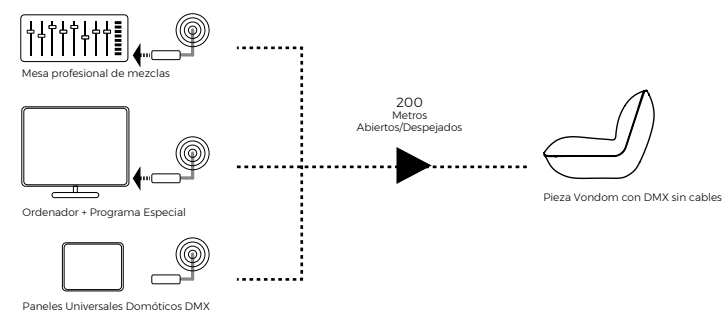
Con Vondom DMX Profesional XLR Sin cables se puede controlar todos los productos VONDOM mediante una mesa de mezclas, Ordenadores + Programa, Paneles Domoticos, etc.

1\* DMX Wireless Configuración Estándar

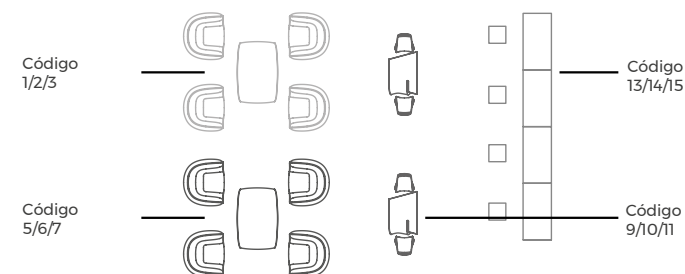
Están preconfiguradas tres Familias independientes: MACETAS, LAMPARAS, MOBILIARIO.

2\* DMX Wireless Configuración Personalizada

Puede indicarnos los productos o grupos que necesita controlar independientemente y nosotros lo configuraremos.



### 2\* Ejemplo de configuración personalizada DMX Wireless Professional



## DMX IS FUN!

### DMX WIRELESS HOME WIFI PACK

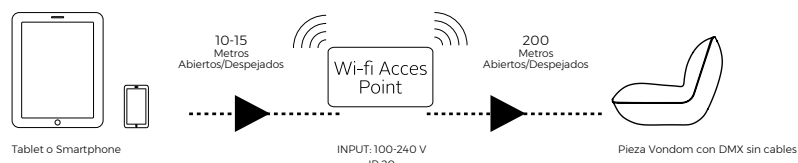
El paquete Home Wi-Fi Vondom DMX Sin cables es un punto de acceso Wi-Fi con el que controlar todos sus productos VONDOM mediante sus dispositivos IOS o Android.

1\* DMX Wireless Configuración Estándar

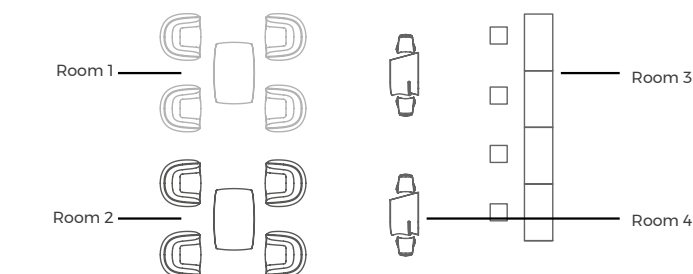
Están preconfiguradas tres Familias independientes: MACETAS, LAMPARAS, MOBILIARIO.

2\* DMX Wireless Configuración Personalizada

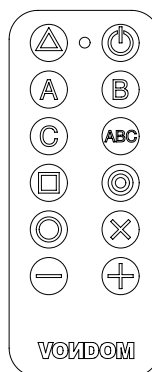
Puede indicarnos los productos o grupos que necesita controlar independientemente y nosotros lo configuraremos. (Máx. 8 zonas)



### 2\* Ejemplo de configuración personalizada DMX Wireless Home



## Control Remoto Instrucciones



△ Repetir la última orden (Enviar la orden de nuevo)

⏻ on / off

A/B/C Grupos (A = Mobiliario / B = Macetas / C = Lámparas) Se pueden personalizar, máximo 3.

ABC Controlar todas los grupos a la vez

□ Cambio de color automático

● Botón Memoria (para programar un color personalizado) (consultar las funciones avanzadas)

○ Colores programados ● ● ● ● ● ● ● ●

X Blanco cálido 2700K / Blanco natural 4000k / Blanco frío 6500k

+/- Mas o menos (velocidad o intensidad)

- Pilas para el Control Remoto: CR2032

- Controlador RF 433 Mhz / 10-15 metros de alcance.

- IP20 / Apto solo para uso interior.

## MANTENIMIENTO Y SEGURIDAD GENERAL

Nuestra producción se rige según las normas de nuestro sistema de aseguramiento de la calidad ISO 9001:2008 y de medio ambiente ISO 14001:2004. Y solamente utilizamos materiales de altísima calidad para garantizar una larga vida útil a los productos.

Para proporcionarle un uso duradero y seguro al producto, por favor siga las siguientes instrucciones:

- Todos nuestros productos son aptos tanto para interior como para exterior.

- La exposición continua al Sol, especialmente los colores oscuros, puede provocar lesiones por contacto con la piel. Tenga la precaución de verificar la temperatura de los muebles antes de su uso en horas de sol extremo.

- Coloque la pieza en una superficie regular y sin pendiente para evitar desplazamientos incontrolados.

- Manténgala alejada de fuentes de calor excesivas.

- El producto no es un juguete. No permita que los niños jueguen con ellos, para evitar accidentes.

- Mantenga sus muebles fuera de fuentes de polvo para mantenerlos limpios. En caso de que se requiera su limpieza se recomienda el uso de sistemas de presión de agua tipo KARCHER y/o desengrasantes domésticos de forma periódica. Nunca utilice productos abrasivos o corrosivos.

- Para una mejor conservación del mobiliario, se aconseja cubrir con fundas para cada uno de los artículos.

- Las colecciones lacadas son aptas para el exterior pero hay que extremar su cuidado puesto que son más delicadas, no debe utilizar agua a presión ni productos abrasivos o corrosivos. Para ello, es aconsejable aplicar cada 2 ó 3 meses cera de carrocería y así eliminar la aparición de posibles arañazos.

- Existen acolchados aptos para el exterior, disponibles para algunas colecciones. Se recomienda limpiarlos periódicamente utilizando un paño con jabón neutro y agua.

- Limpie las partes de acero inoxidable con productos adecuados.

- En caso de sustituir la bombilla, asegúrese de que el cable no está conectado a la corriente eléctrica.

- Si el cable sufre algún deterioro, debe cambiarse exclusivamente por el fabricante o por un profesional.

- Si el LED dejara de funcionar, no manipular en ningún caso y contactar con el fabricante o distribuidor del producto.

## LIMPIEZA GENERAL

Vondom Mobiliario de exterior se limpia fácilmente y permanece impecable.

Pasos para limpiar mobiliario the exterior:

1. Pulverice con un quitagrasas la superficie a limpiar.
2. Frote con un paño húmedo y agua.
3. Aclare con abundante agua con un sistema de agua a presión.
4. Déjalo secar en el exterior.

- Esperemos que disfrute de nuestros productos. Si desea más información no dude en comunicárselo a nuestro departamento de ATENCIÓN AL CLIENTE llamando al **+34 96 239 84 86** o enviando un correo electrónico a **info@vondom.com**

## LEYENDAS

Evitar la exposición directa al sol y la lluvia.

Información de embalaje.

Apilable.

Apilable y abatible.

Design  
TVG\_0320

Studio Vondom  
March 2020

**ES** | Las posibles diferencias entre el color original y el color reproducido se deben a la técnica de impresión.

VONDOM se reserva el derecho exclusivo sobre todas las marcas, fotografías y diseños utilizados en sus colecciones, por lo que queda prohibida la fabricación, distribución y/o comercialización de los productos que los contienen, en cualquier medio o soporte.

En particular quedan reservados a favor de su titular los derechos de reproducción total o parcial, la transformación de los mismos y/o su utilización fuera de la esfera privada y con fines comerciales.

VONDOM se reserva el derecho de modificar total o parcialmente sin aviso previo cualquiera de los datos y especificaciones de esta publicación.

Toda la información que aparece en este catálogo referente a dimensiones y capacidades son aproximadas.

© Copyright. 2020. Vondom, S.L.U.

Todos los Derechos a beneficio de VONDOM

**EN** | The possible differences between pictures and real items could be due to the colors in the printing technology process.

VONDOM all rights related to trademarks, pictures and designs are reserved.

All manufacturing distribution and/or trading activities in any media of the products displayed in the collections are prohibited. Specifically those rights about total or partial reproduction, transformation and/or usage in public with commercial purposes. VONDOM reserves the right to effect any changes or improvements, without notice.

All the information included in this catalogue regarding sizes and capacities are approximated.

© Copyright. 2020. Vondom, S.L.U.

All rights reserved to the order of VONDOM

# VONDOM

vondom.com

## **Head Quarters - Factory**

VONDOM S.L.U.  
Poligono 6, 16  
46293 - Beneixida, Valencia - Spain  
t.: +34 96 239 84 86 info@vondom.com

## **USA**

VONDOM LLC.  
8803 NW 23rd Street, Miami, FL 33172 - USA  
ph.: +1 786 391 0274 - +1 786 353 9108  
infousa@vondom.com

## **China**

VONDOM Lifestyle Design Co., Ltd.  
C6-103, No. 700, Wan Rong Road, Jing An  
200072 - Shanghai - China - +86 21 6521 9916  
infochina@vondom.com