

GRUPO REMOTO

VITRINA REFRIGERADA DE BANDEJA PLANA

Estante intermedio

Temperatura de Trabajo



+1°/+5°

Accesorios disponibles



Pag 76

Especificaciones técnicas

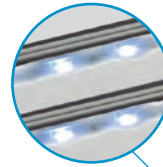


Pag 40

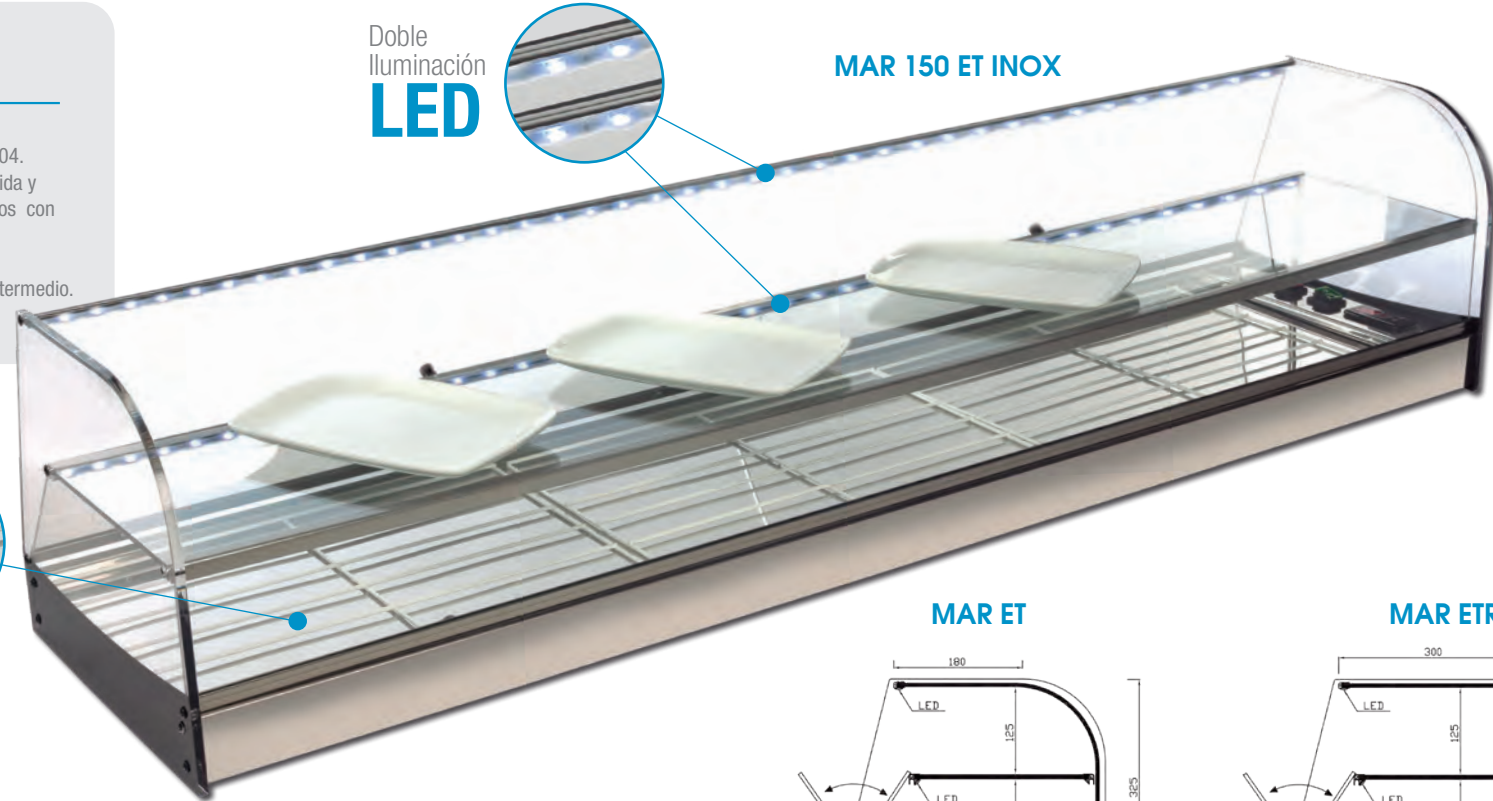
Modelo **MAR ET**

- Construida totalmente en Acero Inoxidable AISI-304.
- Unidad Condensadora Remota Totalmente protegida y conectada a la vitrina mediante tubo de 1.8 metros con carga de Gas R-134a incluida.
- Doble iluminación LED.
- Puertas abatibles en metacrilato hasta estante intermedio.

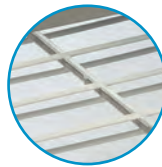
Doble Iluminación **LED**



**MAR 150 ET INOX**



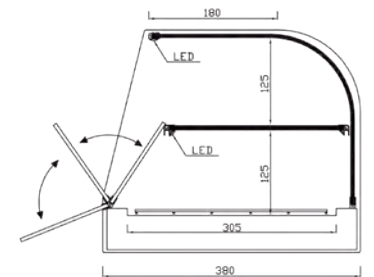
Parrillas **INCLUIDAS**



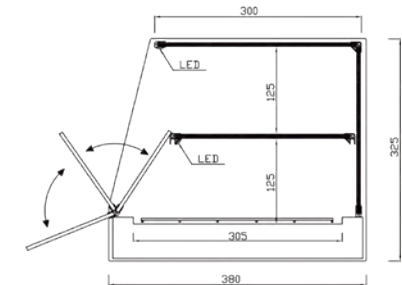
Fabricación Especial **A MEDIDA**

Pídanos Presupuesto

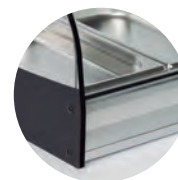
**MAR ET**



**MAR ETR**



Colores disponibles:



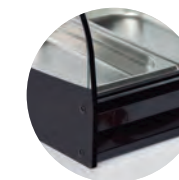
PLATA



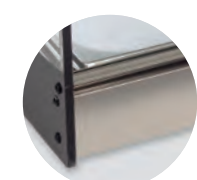
NOGAL



BLANCO



NEGRO



ACERO INOXIDABLE

Modelo Largo Fondo Alto Parrillas incluidas

MAR-120 ET	MAR-120 ETR	1216	380	325	2
MAR-150 ET	MAR-150 ETR	1516	380	325	3
MAR-200 ET	MAR-200 ETR	2016	380	325	4
MAR-240 ET	MAR-240 ETR	2416	380	325	5
MAR-300 ET	MAR-300 ETR	3016	380	325	6

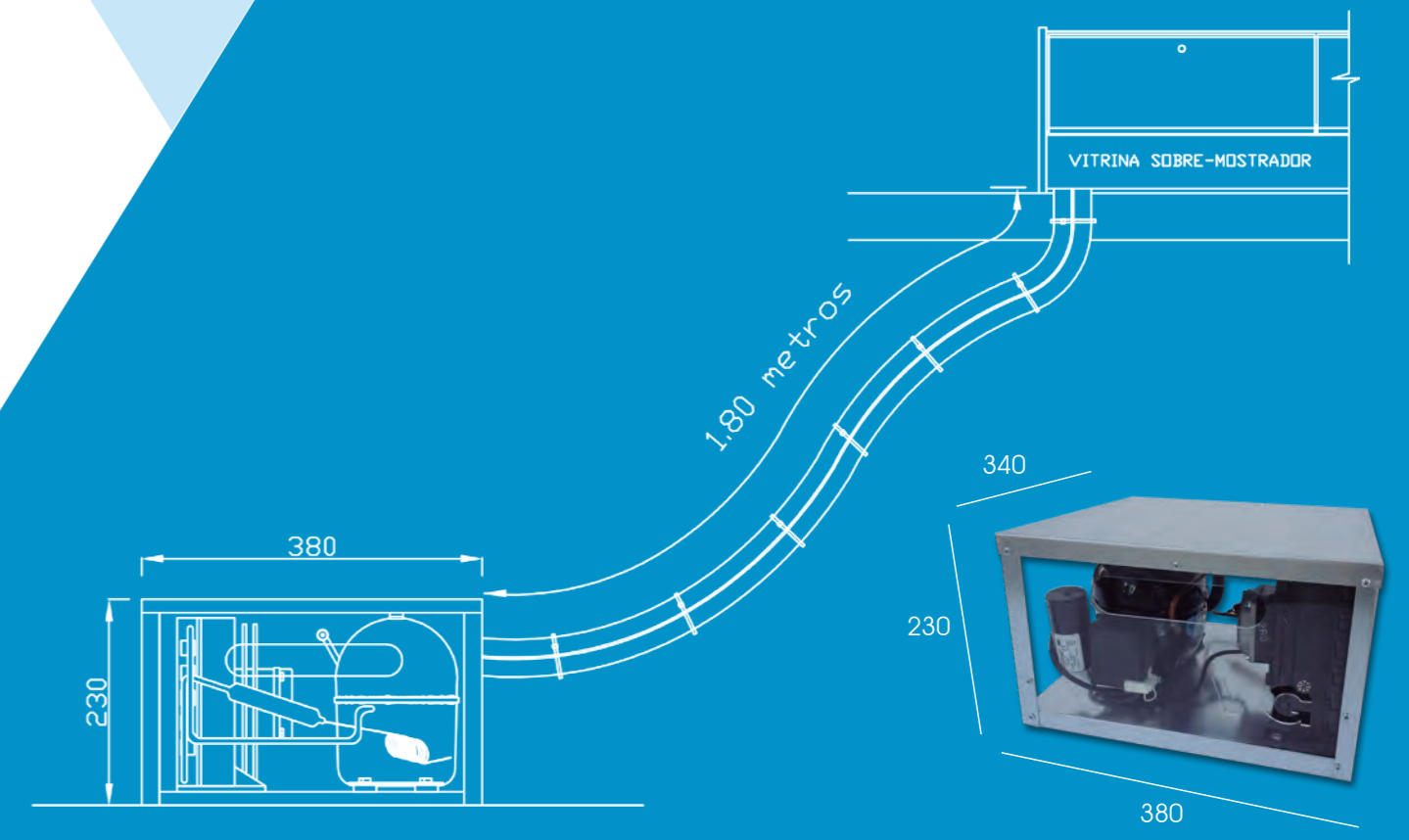


# GRUPO REMOTO



## MODELOS CON GRUPO REMOTO

Unidad condensadora remota protegida con chapa de acero galvanizado y paneles de metacrilato laterales para correcta visualización y protección de los componentes, totalmente conectada a la vitrina mediante tubo de 1.80 metros con carga de Gas R-134a incluida.



**i** SUPLEMENTO METRO ADICIONAL: metro lineal



GRUPO REMOTO  
VITRINA REFRIGERADA



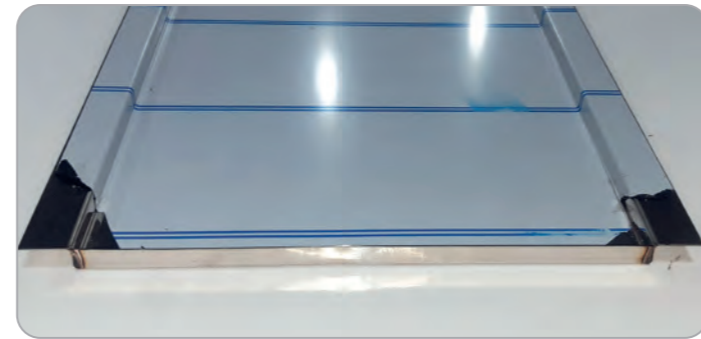
Embraco

- Compresor Hermético ALTA TEMPERATURA
- Monofásico 220V / 240V 50hz
- Potencia Frigorífica- 10° 176 W EMT45HDR
- Potencia Frigorífica- 10° 399 W EMT6170Z
- C/V 1/8
- Temperatura de trabajo +1°C / +5°C a 25°C Ambiente
- Gas refrigerante R-134a



AKO

- Control de temperatura mediante termostato electrónico digital con lectura constante y posibilidad de desescarche.



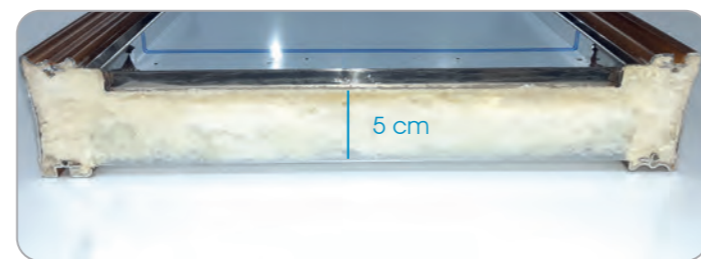
- Bandeja Interior de vitrina en Chapa de Acero Inoxidable AISI 304 de 1 mm de grosor



- Perfil sanitario para una correcta limpieza de las guías correderas.



- Evaporador Interior en cobre 1/4 espesor 0.8 mm
- Sujeción a la base con cinta adhesiva de maya y tira de chapa Inox soldada con puntos



- Inyectado interior de vitrina en poliuretano libre de CFS de 5 cm

MODELOS CON GRUPO REMOTO

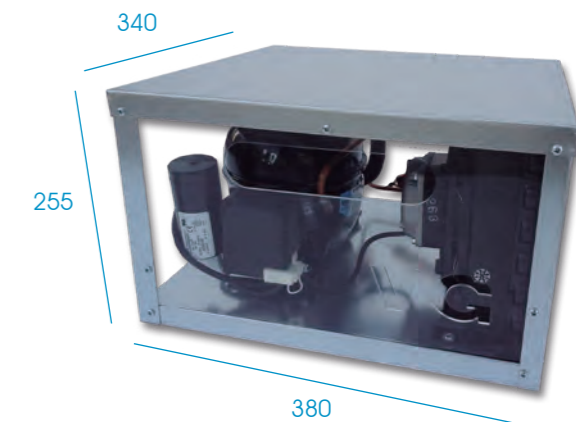
Unidad condensadora remota protegida con chapa de acero galvanizado y paneles de metacrilato laterales para correcta visualización y protección de los componentes, totalmente conectada a la vitrina mediante tubo de 1.80 metros con carga de Gas R-134a incluida.



- Condensador Luve STVF47 y Compresor Embraco EMT 45 HDR GR1



- Condensador Luve STVF67 y Compresor Embraco EMT 6170Z GR2



**i** SUPLEMENTO METRO ADICIONAL: metro lineal

**i** Elija sin coste ninguno el lado de salida de tubos y motor según camarero, a izquierda o derecha