

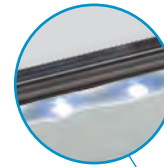


MAR F6 INOX

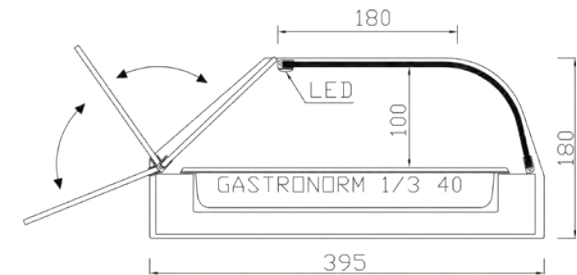
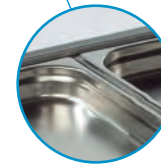
Modelo **MAR F**

- Construida totalmente en Acero Inoxidable AISI-304.
- Cubetas Gastronorm 1/3 h40 incluidas (según modelo).
- Unidad Condensadora Remota Totalmente protegida y conectada a la vitrina mediante tubo de 1.8 metros con carga de Gas R-134a incluida.
- Iluminación LED.
- Puertas abatibles en metacrilato.
- Cristal curvo fijo (modelos MAR-F13 2 cristales curvos).

Iluminación **LED**



Cubetas **INCLUIDAS**



Fabricación Especial **A MEDIDA**

Pídanos Presupuesto

SUPLEMENTO CUBETA

MELAMINA 1/3 h40

6 uds. 8 uds. 10 uds. 13 uds. 16 und.

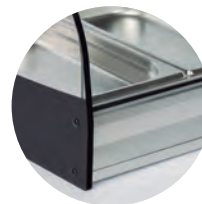
72 € 96 € 120 € 156 € 192 €



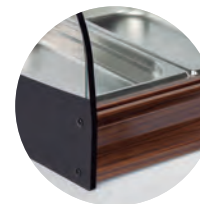
Modelo	Largo	Fondo	Alto	Cubetas incluidas
--------	-------	-------	------	-------------------

MAR-F6	1156	395	180	6
MAR-F8	1516	395	180	8
MAR-F10	1866	395	180	10
MAR-F13	2416	395	180	13
MAR-F16	3016	395	180	16

Colores disponibles:



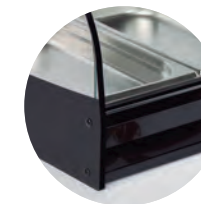
PLATA



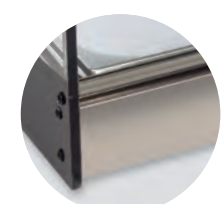
NOGAL



BLANCO



NEGRO



ACERO INOXIDABLE

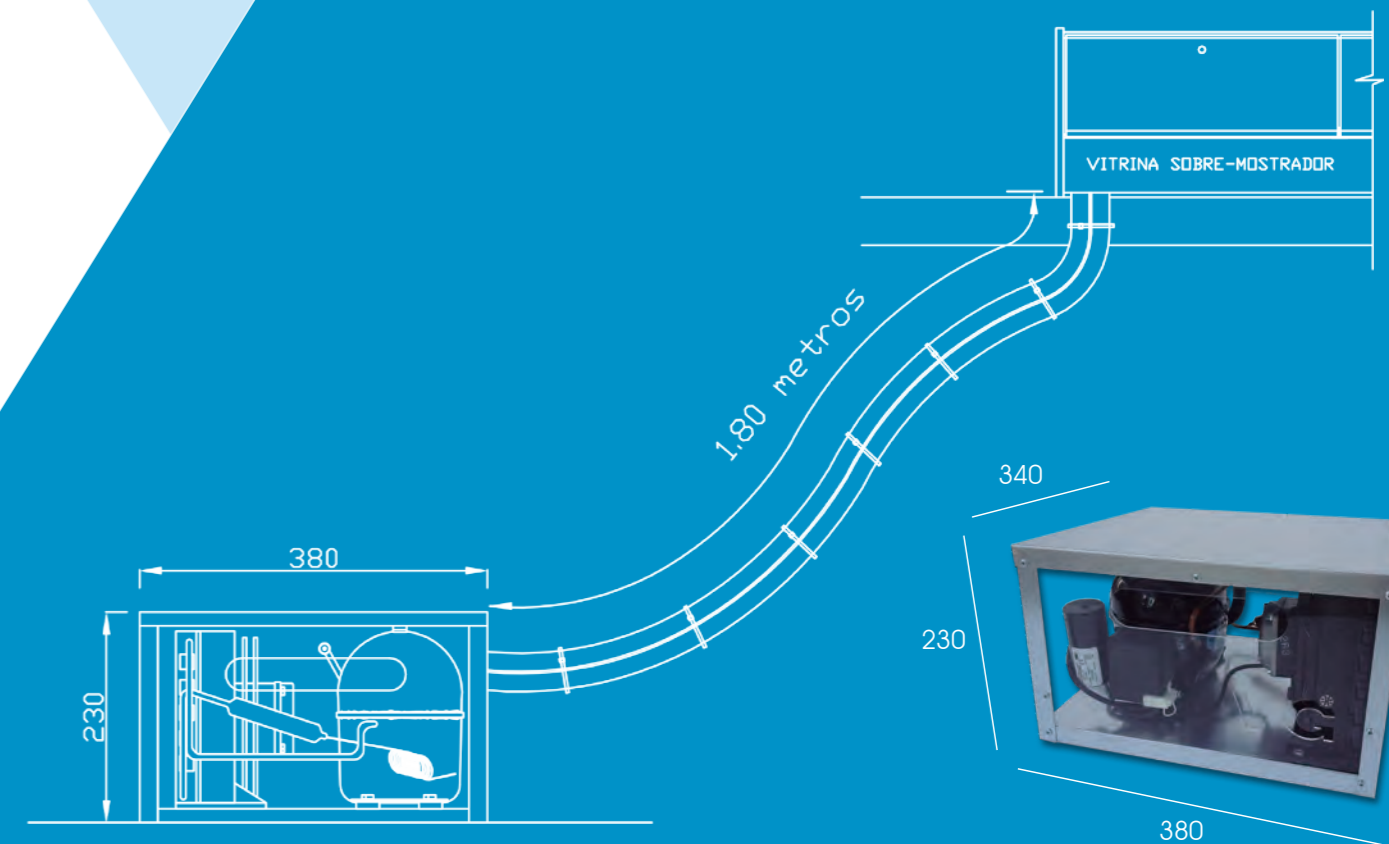


GRUPO REMOTO



MODELOS CON GRUPO REMOTO

Unidad condensadora remota protegida con chapa de acero galvanizado y paneles de metacrilato laterales para correcta visualización y protección de los componentes, totalmente conectada a la vitrina mediante tubo de 1.80 metros con carga de Gas R-134a incluida.



SUPLEMENTO METRO ADICIONAL: 2 metro lineal

GRUPO REMOTO
VITRINA REFRIGERADA



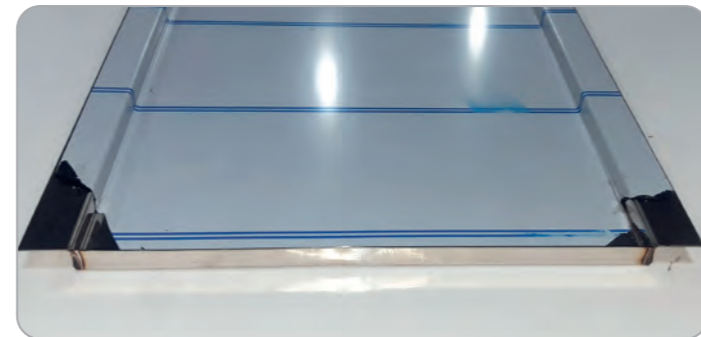
Embraco

- Compresor Hermético ALTA TEMPERATURA
- Monofásico 220V / 240V 50hz
- Potencia Frigorífica- 10° 176 W EMT45HDR
- Potencia Frigorífica- 10° 399 W EMT6170Z
- C/V 1/8
- Temperatura de trabajo +1°C / +5°C a 25°C Ambiente
- Gas refrigerante R-134a



AKO

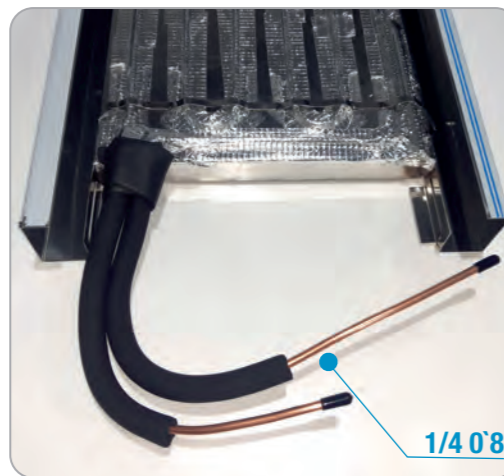
- Control de temperatura mediante termostato electrónico digital con lectura constante y posibilidad de desescarche.



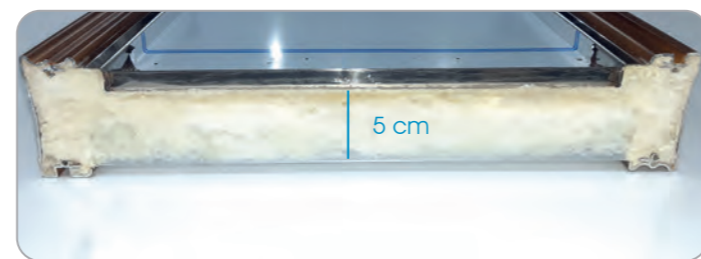
- Bandeja Interior de vitrina en Chapa de Acero Inoxidable AISI 304 de 1 mm de grosor



- Perfil sanitario para una correcta limpieza de las guías correderas.



- Evaporador Interior en cobre 1/4 espesor 0.8 mm
- Sujeción a la base con cinta adhesiva de maya y tira de chapa Inox soldada con puntos



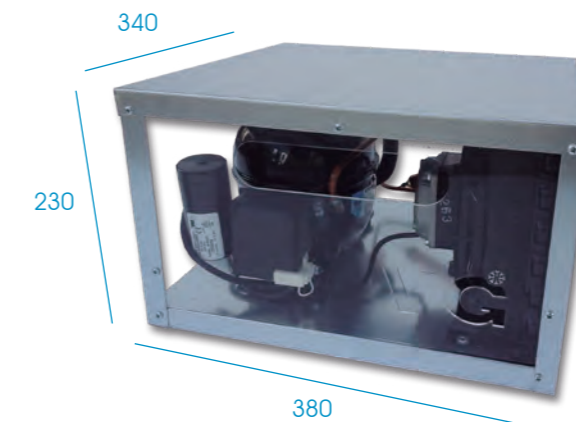
- Inyectado interior de vitrina en poliuretano libre de CFS de 5 cm

MODELOS CON GRUPO REMOTO

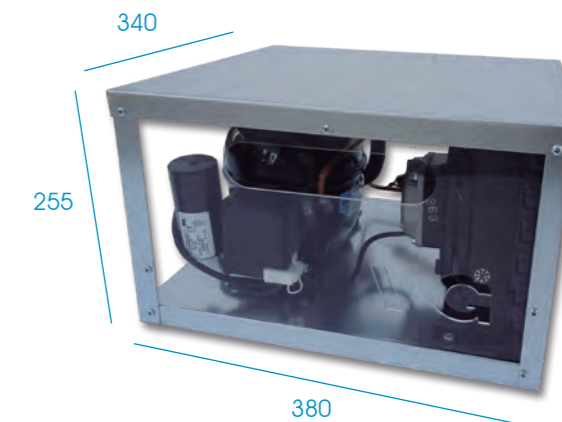
Unidad condensadora remota protegida con chapa de acero galvanizado y paneles de metacrilato laterales para correcta visualización y protección de los componentes, totalmente conectada a la vitrina mediante tubo de 1.80 metros con carga de Gas R-134a incluida.



- Condensador Luve STVF47 y Compresor Embraco EMT 45 HDR GR1



- Condensador Luve STVF67 y Compresor Embraco EMT 6170Z GR2



i SUPLEMENTO METRO ADICIONAL metro lineal

i Elija sin coste ninguno el lado de salida de tubos y motor según camarero, a izquierda o derecha